



鄭基惠

1. 가

625 가
 1990 , 1990 , 1996
 1998
 가 2004
 100%
 WTO 가

1)
 2)

2.

1)
 2002 12 96.4%, 83.9%가
 99.9%, 88.7%, 97.8%, 93.9%가
 < 1> 23.1%가
 , 0.5%, 41.1%, 63.6%, 0.1%
 가
 1.

(: , , %)

	10,363	9,989	96.4	7,797	6,545	83.9	8,115	1,874
	5,422	5,417	99.9	4,159	3,739	89.9	5,381	36
	2,810	2,492	88.7	1,826	1,498	82.0	1,692	800
	1,995	1,951	97.8	1,788	1,286	71.9	915	1,036
	136	129	94.9	24	22	92.6	127	2

: , 2003 3 (2002. 12. 31).

1990 가
 1997 , 1998
 가

2)

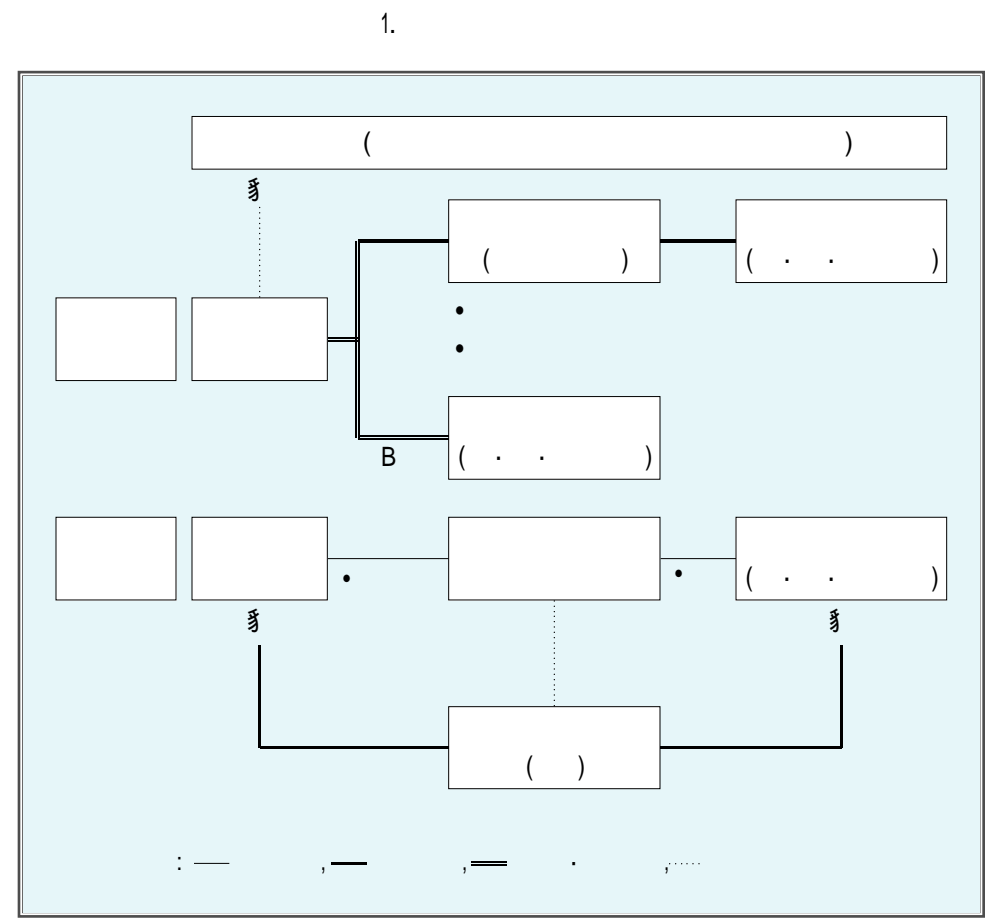
2003 78.7% 1 777
 가 , , ,
 2003 (65.5%), (20.5%), (6.9%),



(7.1%) 가 , 가
 3) 가 , 가
 가 , 가 60% 가 ,

3.

1) 2003 12 30 (7 5
 , 7 5 . 8 2 10 3
 가
 2) 가 [1] , 가
 , , 가 가



3) 2004 9 가 1
 2005
 2003 가

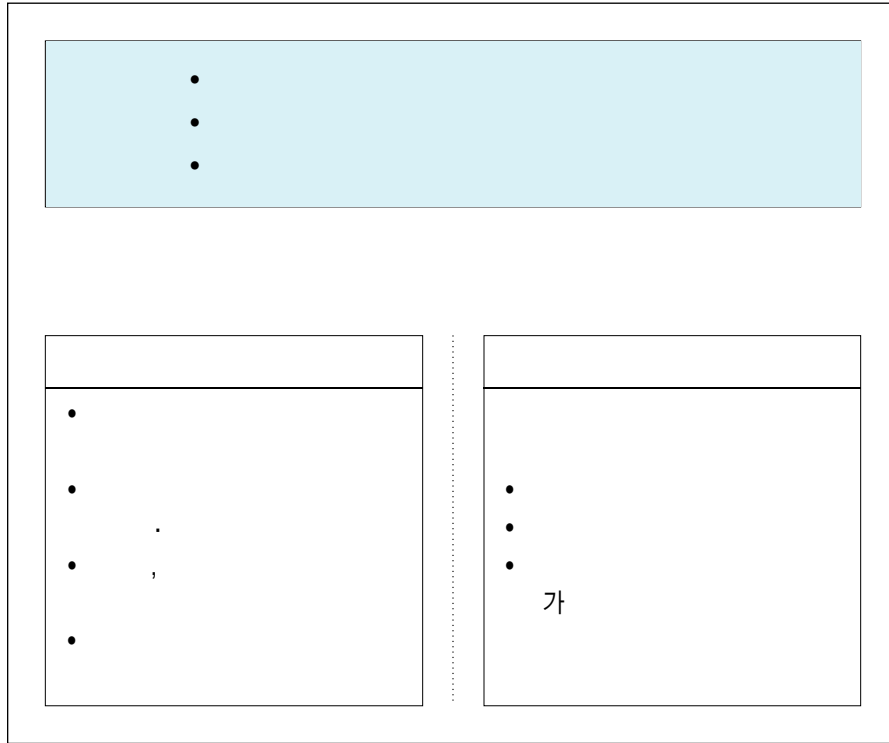


4)

[2]

가

2.



:

,

2004.

4.

1)

- :

가

가

- : () ,가

2)

- :

3)

가
가

가

4)

- 가 : , 가 50%
가 (300) 가 , 1990
가

가

가

,

,

.

-

:

.

,

,

2,500

.

5)

-

:

,

,

,

,

가

-

:

.