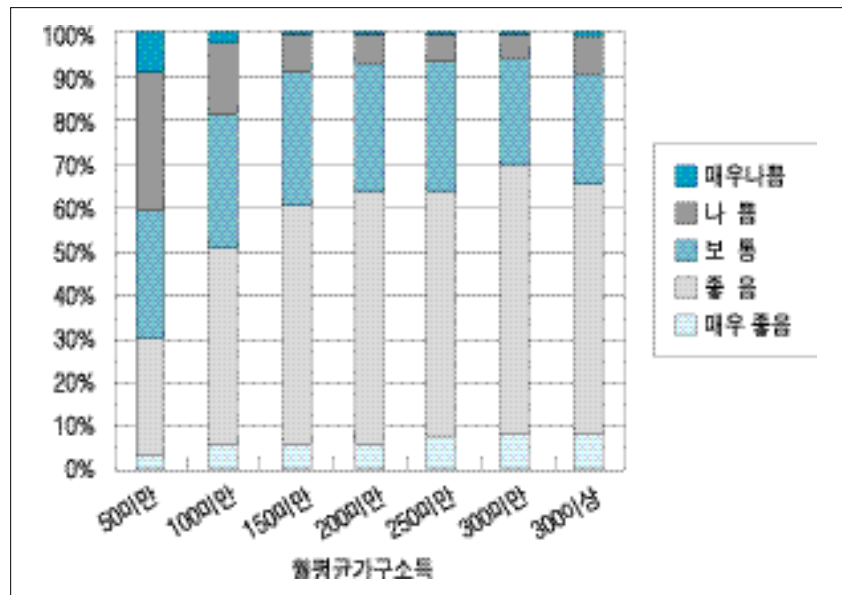




1996 3.16 ~ 591% 2000 9.42 ~ 11.46%  
 2004  
 가 135 8,962 (285%),  
 248 6,808  
 (522%), 100 ~ 120% ' 109 9,565  
 (229%)

가  
 .[ 1 ] 가 100  
 가

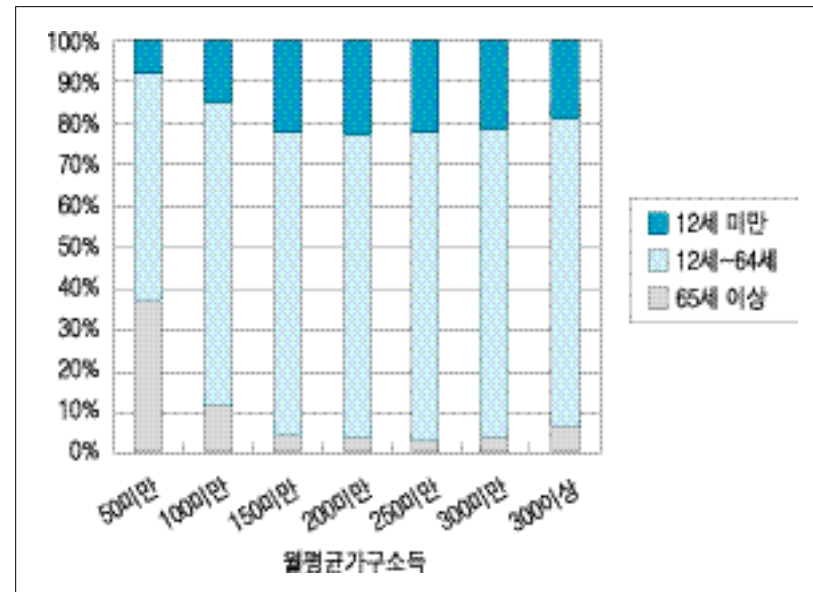
1. 가



4) 가 106  
 5) (2002), 『  
 ; (2003), 『 『 KDI 』 25  
 2  
 6) (2004. 11. 10),

가 65 가 . 2001  
 가 50 가  
 50 100 가 1.79 1.06  
 300 가 0.71  
 가 가  
 가 50 가 가 가 37.5% , 50  
 100 가 가 가 11.5%  
 3.4 ~ 6.7% 가  
 가  
 가 가 가 가 가

2.



(2002), 『 2001

4,500

3~4

1

7).

가

가

가

가

가

3.

1)

가,

가

가

7) (2004. 11. 08).

1

가

2001 6

31 2

가

가

(589 )

(463 )

30<sup>8)</sup>

34

가

2003

23.6%

9).

가 200

34

가

가

2001

가

2)

2001

가

가

(100

11.0%, 100

~200

12.3%, 200

~300

10.4%, 300

10.9%).

8)

T/F

9)

T/F

가 . [ 3 ]

가 가

가 . 가

가

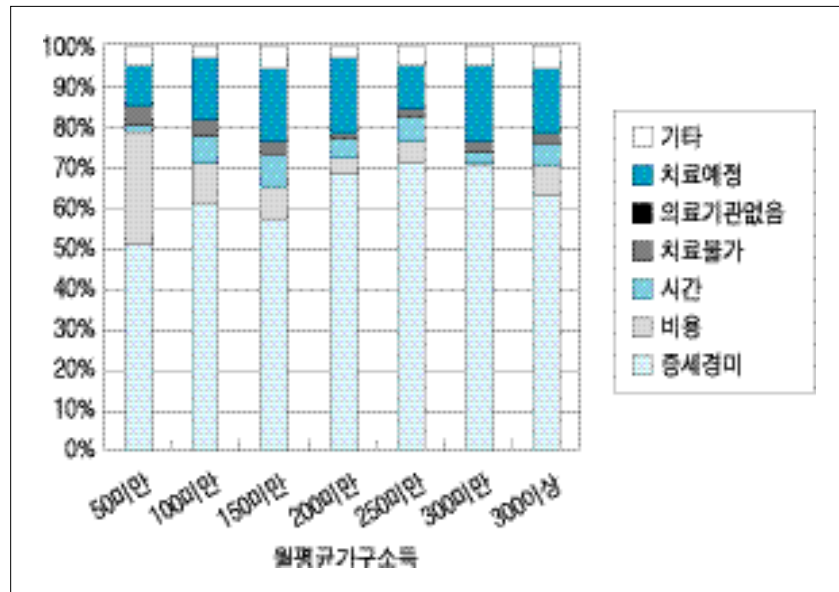
가 가

가

가 가

가

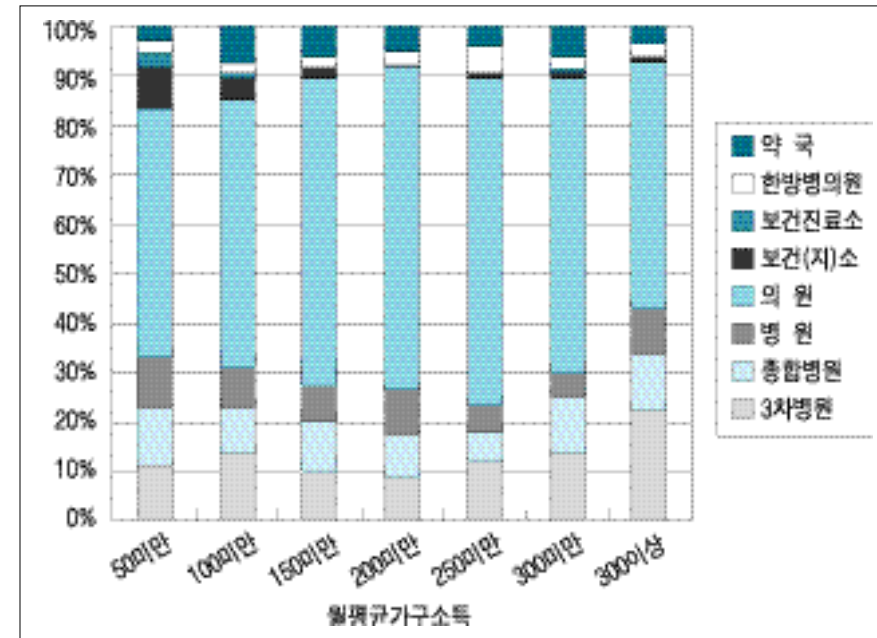
3. 가



(2002), 2001

2001 . 가  
 30~40% (100  
 34.5%, 100 200 30.0%, 200 300 36.9%,  
 300 35.2%). 가  
 가 . [ 4 ] 가

4. 가



(2002), 2001

[ 4 ] 가

가

가

가

가

100

가 300 20% 3

3)

가 1,000

가 <sup>10)</sup> 가

가 ( )

가

가

가 1994 <sup>11)</sup>

3748 2014

10) (2003), 『』 pp. 63~95.

11) (2004.7.26).

가

가

4)

가

2004 12,445 가 31 4%

가

가 OECD

2003 OECD Health Data OECD 14

가 14 가 1,000

가 (6.1:2.9)<sup>13)</sup>, (11.7:4.1), (9.5:3.1),

가 (6.1:3.0) 가

가 (3.8:3.8), (3.9:3.9), (3.7:3.5)

『2001』<sup>14)</sup>

가 62.5%가 가

, 21.1% 가

가 가

가 60.9%

12) (2004), 『2004』

13) /1,000 : /1,000

14) (2001), 『』

가 (32.3%),  
 (30.5%), 가 (48.0%), (33.7%),  
 (28.8%) 가 ,  
 가 , 가 가 가 가  
 가 가 가  
 가 1995 가 . 2003 , 317 가  
 가  
 )<sup>15)</sup> ( 134 60 <sup>16)</sup>

가  
 가  
 1)  
 ,가 가  
 가 , / 가  
 가  
 가  
 가  
 가

4.

15) (2004), ㉑

16)



4)

, 가 ' ,  
, 가 ' ' ' ,  
, 가 .  
,  
, 가  
가  
가 Health Resources and  
Services Administration  
가

