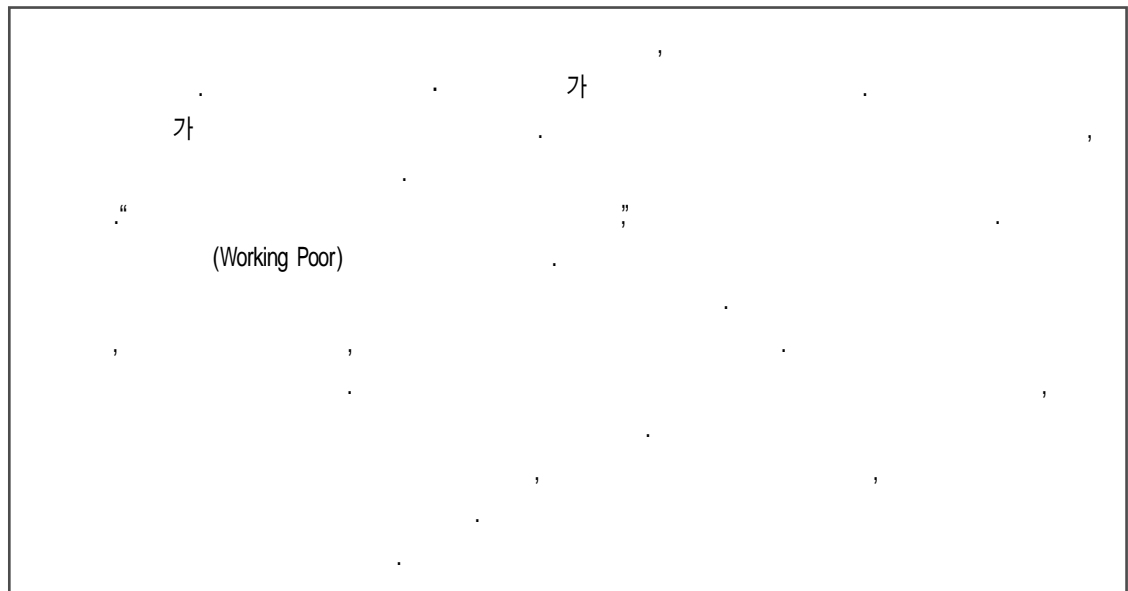


## Policy Suggestions for the Working Poor in the Transitional Period



1.

가 가 가 가  
가 가 > <  
가 가?

가

“ ”

(Working Poor)

가? 가

2.

1)

가

가 “

< > 가

가

가

가

, <

>

가

가

.”

가

(

)

가 가 가 .

1)

{ 1} . 가

1(WP )~ 가 . ‘ ’

4(WP ) . <WP > 가

, (WP ) .

<WP >

, <WP > 가 .

가

2), . 가

<WP > 가 가 < > ,

(all people in a poor household < 가 > 가

with at least on working(aged) poor) .

4가 ‘ ’ 가 가

(WP > ,

‘ 가 15~64 가 가

, .

가 ,

‘ .

50 ,

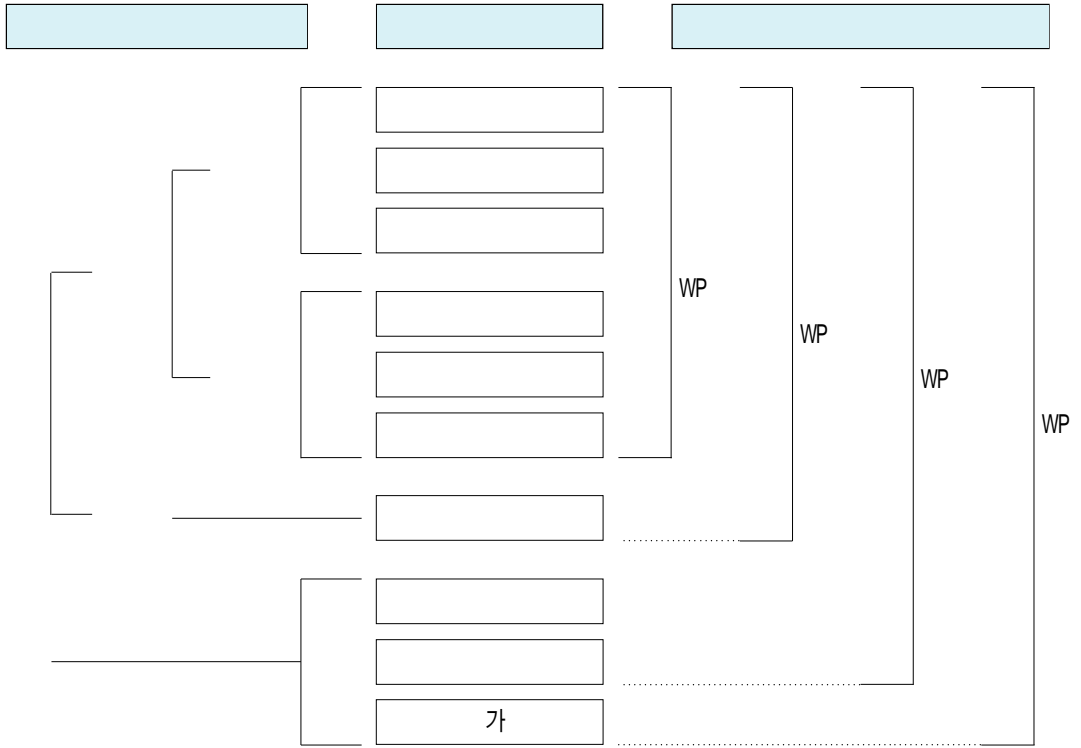
가 49 1 가 1

, 가 (2004 )가 36 8

1) Wolfgang Strengmann-Kuhn(2002), Working Poor in Europe: A Partial Basic Income for Workers?, Basic Income European Network, 9th International Congress, Geneva, September 12th ~ 14th, (BLS)가 A Profile of the Working Poor 2002 2003 . Strengmann-Kuhn 가 : 가 (workers), 가 (full-time workers), 가 가 , 가 가

2) Working aged poor ,

1.



100      5 가  
           가 119 9

5 가

가,  
 가 가

2)

가

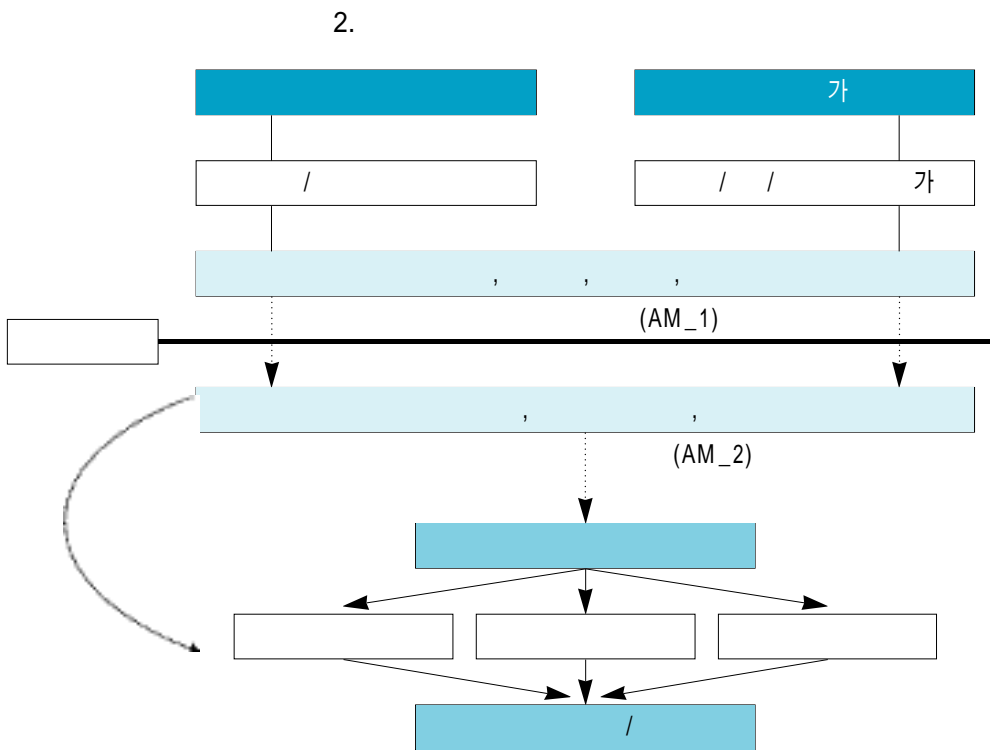
가?

( 2 ).

가 가 , 가

가

가 , ( 3. . ) , 1) . 가 , . 가 가 가 가 가 가



가 2002 4.1% 0.9%가  
 ( ) 가 1  
 가 , 가 , 가 , 가  
 3)  
 2001 10 ~2002 9 , 가  
 가 10.3%  
 가 가  
 2 가  
 , 가 2)  
 가 ' 가 '

4)  
 < 1> <Model > , 2002  
 3.2% 가

1.

( : 가 %)

	가 ( 01. 10 ~ 02. 9 )	( 01. 10 ~ 02. 9 )			
		Model	Model	Model	
	4.1	3.2	5.8	6.7	10.3
	3.3	3.2	4.3	4.6	3.6
	92.6	93.6	89.9	88.3	86.1
	100.0	100.0	100.0	100.0	100.0

: <Model ~ > ( ) 2 가 Model 가  
 ; 1) <Model > 2002 10 1 가 1 가 가  
 가 , 2) <Model > 가 가  
 가 , 3) <Model > 가 1 가 가

: , 가 2001 4/4, 2002 , 2003 1/4~3/4 ;  
 가 , 2002.

3) 2002 가 , 가  
 가 2002 .  
 4) 가 .

가 가 , 60% 가 가  
 , 55.2% 가 가  
 , 가  
 가 가 , 36.8%, 69.6%  
 .  
 (WP )  
 (WP ) 3) 5)

< 2> 60%  
 < - >  
 가 . 가. < 3>  
 . ( )  
 가 가 가1 )  
 가 47.2% 가 , 가  
 가 , .  
 가 15 65 .  
 ( ) 31.9% .  
 가 ( ) 61.8%

2.

( : 가 가 %)

	가	47.2	52.8	100.0
	( )	31.9	61.8	100.0
60%	가	55.2	44.8	100.0
	( )	36.8	69.6	100.0

: 『2002』, 『2002』

5) 『2002』, 『2003』  
 『2003』 3

가 가  
 . < 4> 가 가  
 , ( , , 가 24.6%가  
 )가 , , 22.7%가 , 31.8%가  
 , 가 64.7%가  
 가

3.

( : %)

			*			
		43.4	32.8	53.0	64.0	61.0
		5.6	1.8	8.1	30.7	27.8
		15.3	8.1	18.3	19.7	18.8
		22.4	22.9	26.6	13.6	14.4
		29.7	44.7	32.5	31.6	32.6
		0.9	.8	.5	4.5	4.1
		18.4	29.8	22.8	19.1	20.0
		10.4	14.1	9.2	8.0	8.5
		24.2	22.4	14.5	4.7	6.4
		100.0	100.0	100.0	100.0	100.0

: 2002 , 2002.

4. 가

( : %)

	24.6	25.3	24.8	28.7	28.3
	22.7	19.2	21.6	13.7	14.5
, , , , 가	31.8	35.0	32.8	22.3	23.3
	20.9	20.5	20.8	35.3	33.9
	79.1	79.5	79.2	64.7	66.1

: (2003), 가 ( ).



166.0, 108.6, 97.8

6)

4) 가

< 5>

100

76.4

57.1 42.8

가

98.0, 60.6, 41.2

가

5.

( : %)

	100.0	57.1	42.8	184.8	76.4	1.2
	100.0	60.6	41.2	236.5	98.0	83.0
	100.0	108.6	97.8	428.8	166.0	122.5

: 1)

2)

: 2002

2002

100

91

3946

999

6 8520

, 2002.

6) 2002

, 2003.

가 ( 가 ) 가

가

가 < 6>

가 2)

가 가

가 70.0%

77.9% 가 가

40.5% 57.8%

가

58.3% 86.7%, 가

70.8% 95.5% ( )

6.

( : %)

	가	가						가	가	가	가
		가	가	가	가	가	가				
가	가	90.0	41.7	13.3	46.3	39.3	9.4	22.2	6.6	30.0	59.5
가	가	10.0	58.3	86.7	53.7	60.7	90.6	77.8	93.4	70.0	40.5
가	가	74.3	29.2	4.5	-	-	-	-	-	22.1	42.2
가	가	25.7	70.8	95.5	-	-	-	-	-	77.9	57.8

: 2002

가

, 2002.

> . 2002 < > < >  
 가 (4.1%) 가 (10.3%) < >  
 . 2002 가 가  
 가 135 ( ) < >  
 2.8% , 가 1  
 가 가  
 1.3% , 2002 ?  
 7.6% < 7> 가  
 < >  
 가 가 34.6%,  
 가 . 2002 (가 ) 33.3%  
 . 가  
 ,  
 가 가 77.0%가 , 23%가  
 가 < >  
 가 15.6%, 가 5.2%,  
 2.3% . <  
 < > >  
 가?

7)

57.3%)가 54.8%(가 가 , ( 8 ). 가 , 가 , 가 ? 가 . 가 . 가 < > 가 < > . 8) 가

7.

( :가 %)

		가 (가 )			가 ( )		
가		20.3	32.3	52.6	21.4	30.5	51.9
		12.8	34.6	47.4	14.8	33.3	48.1
		33.1	66.9	100.0	36.2	63.8	100.0

: 2002 』 .

8.

( :가 %)

		가 (가 )			가 ( )		
가		7.4	11.8	19.2	6.3	9.7	16.0
		26.0	54.8	80.8	26.7	57.3	84.0
		33.4	66.6	100.0	33.0	67.0	100.0

: 2002 』 .

8) 2002 , 20.9%가 가 . 60%가 2900 .

가  
9) ( )  
2004

30  
4 가  
1  
가

3)

가  
가  
가  
가

( )

가 10)

9)

10)

, 2004



가

가

가

가

가

(National Action Plan)

<

>

가

가

가

가

가

( )

『

』

』

『

가

』

가

가

가

EITC

가

가

가

가

가

, EITC

가가

가

< >

가

가

<sup>11)</sup>

< >

가

11)

가

가

가

가



12)



12)

