



20-39, 1990, 2000

3.

1) 가

20 44 [

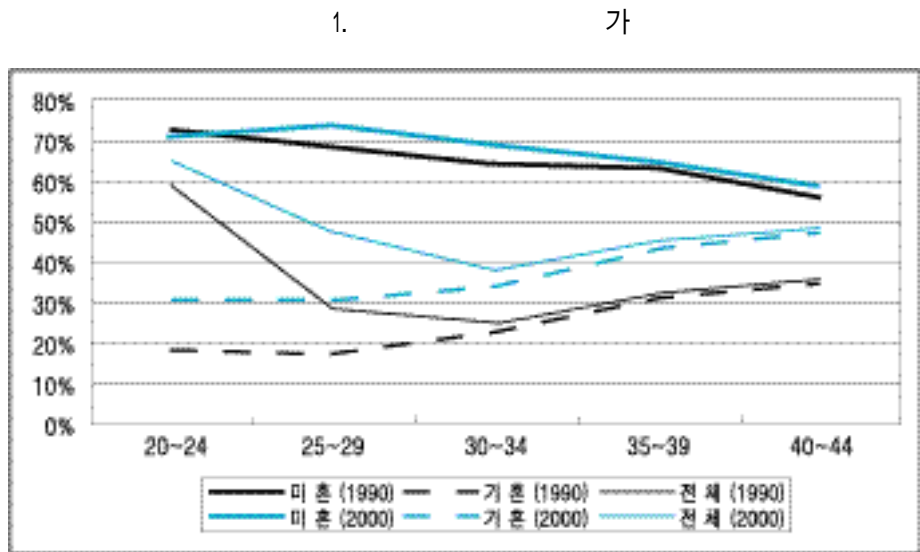
1) . [ 1]

1990, 2000 20 30

, 10

10% 가 . 가가 가 25~29

15% 가 가 .



25~29 10 7%

10% 가 . 25~29 가(

15%)가 가

25~29 ( 3 ).

가

가

2) 가

5 ,

가 가

( 2 ). 2000 20~24

가 60% , 25~29

45% . 30~34, 35~39, 40~44

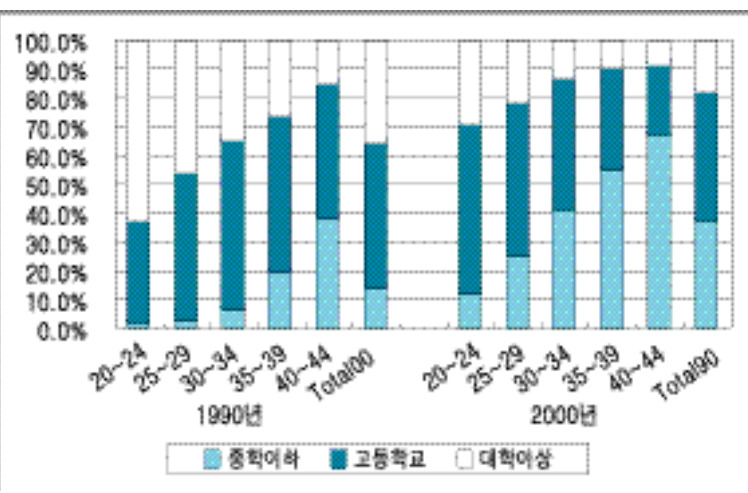
10% 가 . 1990

35~39, 40~44

가

가 2000 30~34

2.



1990, 2000

20 30

10

10% 가

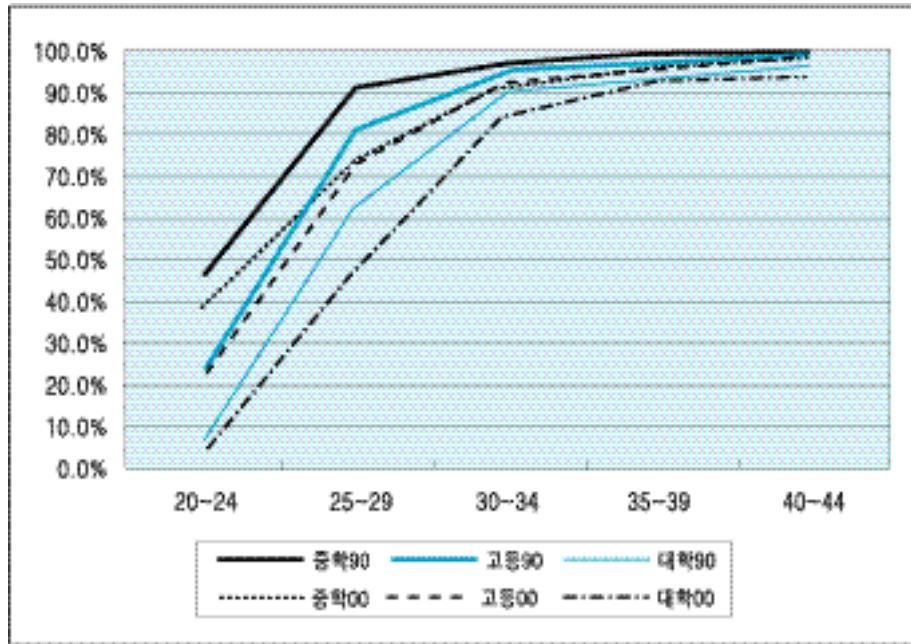
가가

25~29 15% 가

가

가  
 ( 3 ) 가  
 . 25~29 가 1990  
 2000  
 30~34  
 , 2000 가  
 90%

3.



3) 가 1)

가 1990

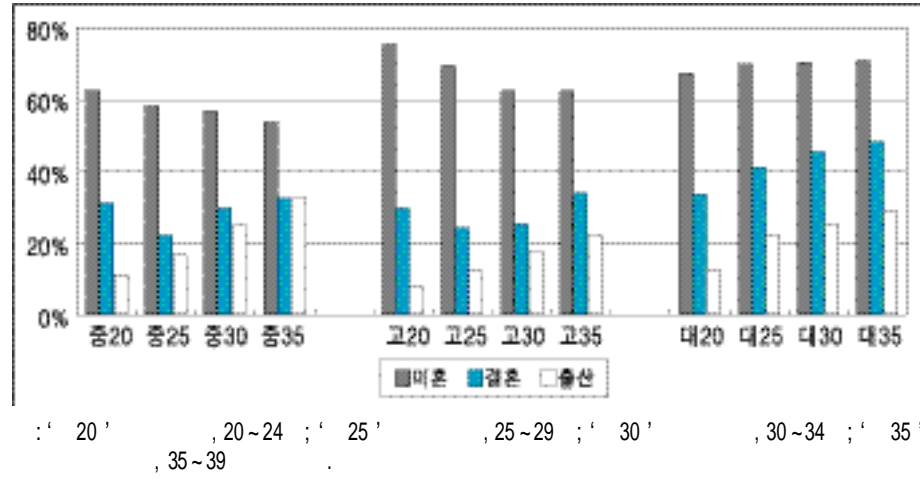
1) 가 가

( 4 ) ,  
 70%  
 가  
 40%  
 20  
 20~30%

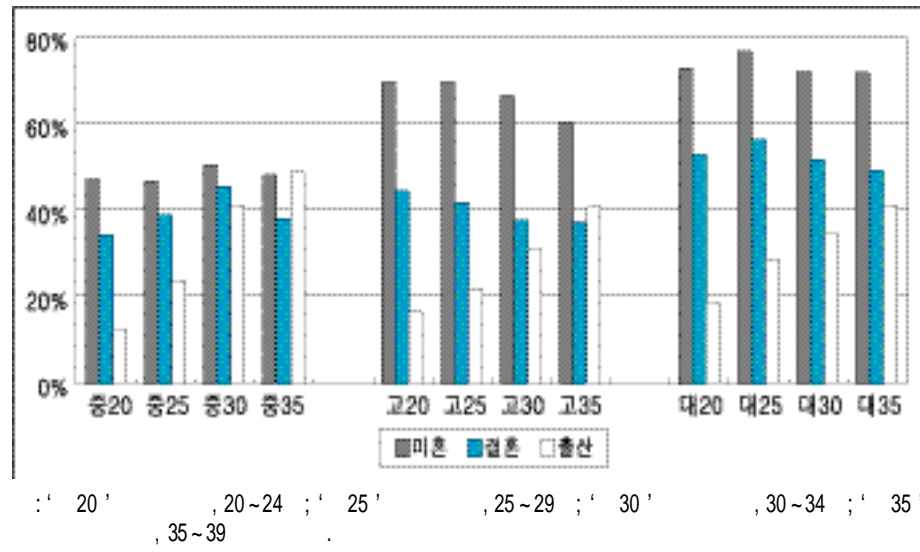
가  
 , 25~29 ,  
 1990 가  
 12%  
 28%  
 45%  
 2000 19% 1990  
 2000  
 75% ( 5 ) .  
 1990 가 . 20 가  
 15~20% 가 가 , 20  
 15~20% 가 가 .  
 20 , 1990  
 30

가  
 1990  
 70%

4. 가 (1990 )



5. 가 (2000 )



2000 1990

1990

가

35~39 가 ,1990 33%

2000 50%

20~25 가 8% 16% 가 .

20 1990

7~10% 가

4)

1990 ,2000

[ 6 ] [ 7 ]

가 ,2000

가 20

[ 8 ]

가 20

(Marriage bar)

가

1990

가

2) 1990

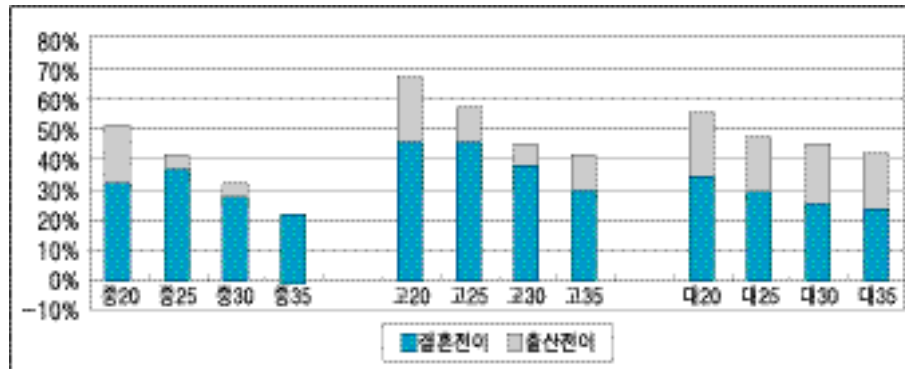
2)

“ ”



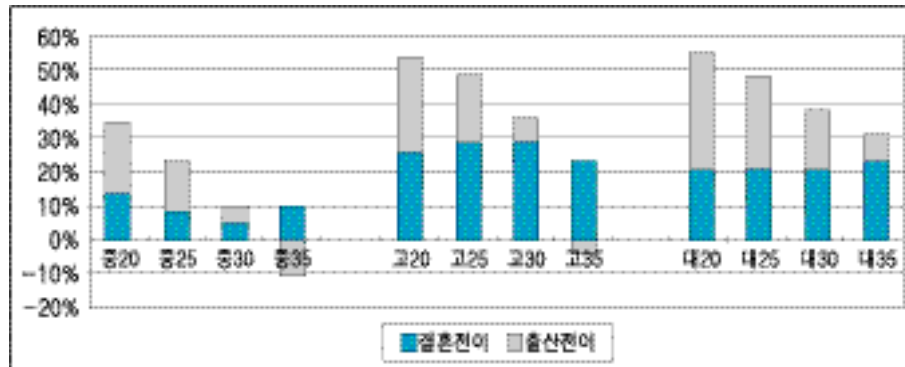
가 ,2000

6. 가 (1990 )



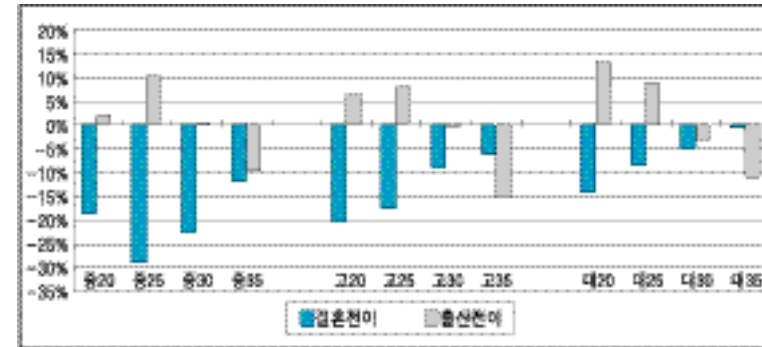
: ' 20 ' , 20~24 ; ' 25 ' , 25~29 ; ' 30 ' , 30~34 ; ' 35 ' , 35~39

7. 가 (2000 )



: ' 20 ' , 20~24 ; ' 25 ' , 25~29 ; ' 30 ' , 30~34 ; ' 35 ' , 35~39

8. 가 “ ” : 2000 ~1990



: ' 20 ' , 20~24 ; ' 25 ' , 25~29 ; ' 30 ' , 30~34 ; ' 35 ' , 35~39

4.

가 가 가 가  
 1990 가 가  
 가 IMF 가 1990  
 가 가 30  
 가 가  
 20 가 20%  
 가 가  
 가

30

