

1996 1,849,600 1998 1,815,000
 가, 2000 2,032,200 , 2002 2,400,000 가
 가
 1998
 가

2. () (:)

	1996	1998	2000	2002
	1,700,000	1,708,159	1,891,600	2,230,000
	1,742,950	1,751,795	1,950,000	2,298,000
	1,849,600	1,815,000	2,032,200	2,400,000

: 가

가 , 가
 1995 가

3
 1996 1,780,173 1998 1,611,901 가,
 2000 1,862,695 , 2002 2,110,818 6.2% 가
 1996 1,677,526 1998
 1,555,768 , 2000 1,787,351 가 , 2002
 2,021,108 가
 1996 1,636,189 1998 1,517,015 , 2000 1,733,822
 가 , 2002 1,961,302 가 . 1995 가
 1998 가 2000 가

3. (1995 가) (:)

	1996	1998	2000	2002
	1,636,189	1,517,015	1,733,822	1,961,302
	1,677,526	1,555,768	1,787,351	2,021,108
	1,780,173	1,611,901	1,862,695	2,110,818

: 가

2. ()

50% , 50 100% , 100
 150% , 150%

1996 2002 35.3 38.2% 가
 , 26.5 27.2%, 22.9% 23.6%,
 11.7% 14.6%

[1]

1996 27.2%
 1998 26.5% 0.7%
 2000 27.0% 가 2002 2001
 26.5%
 1996
 22.9% 1998 23.5% 가
 2000 23.0% 2002 23.6%
 가 가

1995 가

1998 가
 2000 가

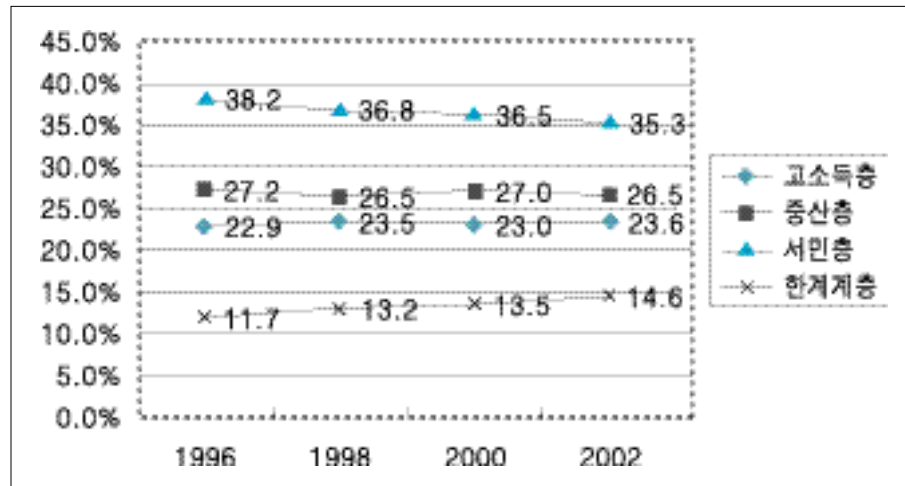
가
 1996 38.27%
 1998 36.8%, 2000 36.5%, 2002 35.3%
 11.7% 13.2%, 13.5%, 14.6% 가

1)

가

가
 가

1.



: 가

1)

50%
 가

4
 1996 1,936,695 1998 1,952,760 , 2000 2,151,319 ,
 2002 2,559,682 가

가

가

567,636 1996

19831

가

가

4.

()

(:)

	1996	1998	2000	2002
	3,561,576	3,600,935	4,002,707	4,770,323
	2,073,210	2,091,480	2,316,481	2,731,665
	1,281,228	1,296,222	1,427,480	1,692,057
	587,467	567,636	628,016	770,614
	1,936,695	1,952,760	2,151,319	2,559,682

: 가

1996 58.2% 2002 57.3% 0.9%
 36.0% 35.5% 0.5%
 0.4% 1996
 16.5% 2002 16.2% 0.3% 1998
 15.8%, 2000 15.7% 1996 0.8% 2002
 가 , 2002

5.

(:)

	1996	1998	2000	2002
	100.0	100.0	100.0	100.0
	58.2	58.1	57.9	57.3
	36.0	36.0	35.7	35.5
	16.5	15.8	15.7	16.2

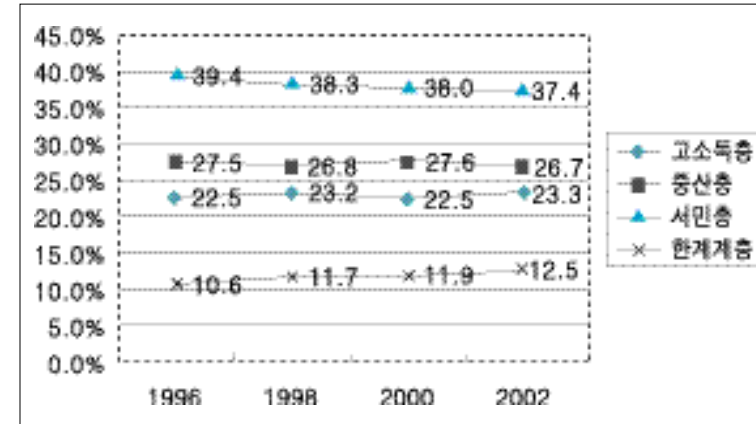
: 가

3. 가
 ()

가 (+)

[2]

2.



: 가

1996 27.5%
 0.3% 가 ,
 1998 26.8% 0.3% 가 ,
 2000 27.6% 0.6% 가 2002 26.7%
 0.2% 가 .
 1996 39.4%
 1.2% 가 , 1998 38.3% 1.5% 가
 , 2000 38.0% 1.5% 가 2002
 37.4% 1.3% 가 .
 가 , 가 가
 2002
 1996 2.9% 가 , 0.7%
 가
 가 , 0.8% 가 1.9%

1996

1996 16.5%
 2002 16.2%
 0.3%

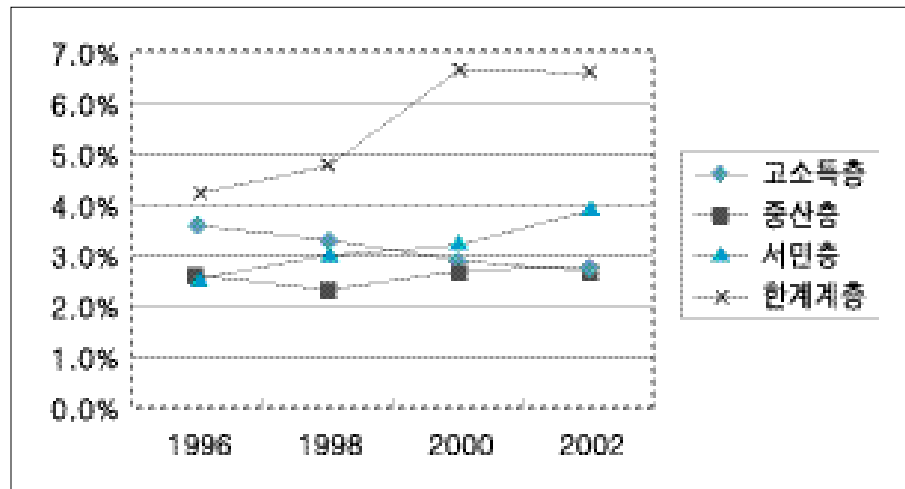
1998

15.8%, 2000 15.7%
 1996
 0.8%
 2002
 가 .

[3]

1996 3.6% 2002 2.6%
가
1996 4.2% 1998 4.8%
가 2000 6.6% 1.8% 가 2002 6.8%

3.



: 가

4.

6

96.0%

가

가

2)

1996

96.4% 가 2002 97.7%
98.1% 98.4% 가
98.6% 98.8% 가 98.0%
98.2% 가

6.

()

(:)

	1996	1998	2000	2002
	96.4	96.8	97.4	97.7
	98.1	98.3	98.6	98.4
	98.6	98.8	98.8	98.8
	98.0	98.3	98.2	98.2

: 가

7

가

1996 5.0% 가 2000 5.6% 가 2002
5.1% , 1996 3.6% 1998
4.0% , 2000 4.1% , 2002 4.7% 가
1996 2.0% , 1998 2.4% , 2000 3.1%
2002 3.4% 가 1996 1.5%
1998 2.9% 2 가 가 2000 3.4%
가 가 2002 2.8%

2)

1996 2002

1996

96.0%

가

가

7.

(:)

	1996	1998	2000	2002
	5.0	5.6	5.6	5.1
	3.6	4.0	4.1	4.7
	2.0	2.4	3.1	3.4
	1.5	2.9	3.4	2.8

: 가

1996 가 2000 가 1998 가

8.

(:)

	1996	1998	2000	2002
	60.2	60.1	59.6	57.9
	38.0	38.1	37.1	36.5
	17.4	16.5	16.2	16.6
	41.8	41.6	42.3	52.8
	14.4	15.4	20.1	23.2
	5.0	8.1	9.5	8.7
	30.7	30.5	30.5	40.7
	14.0	13.6	16.8	19.6
	9.0	8.1	10.7	13.1

: 가

5.

가

가

가

가

가

0.9% 1996 2002 0.5%

0.3%

가

가

가
가

