

()

2008 12

목 차

요 약	9
I. 서론	19
II. 주요국의 사회복지 전달체계	23
1.	23
2.	28
3.	31
III. 사회복지 전달체계의 문제점과 개선방향	37
1.	37
2.	39
3.	41
4.	43
IV. 민관 사회복지 협력강화를 위한 "복지자원연계망" 구축	46
1. " "	46
2.	50
3. " "	53
V. 민간 사회복지 참여활성화 방안: 기부와 관련네트워크를 중심으로	58
1.	58
2.	64
3.	68
4.	72
VI. 결론	74
참고문헌	77

표 목 차

< 3-1>	38
--------------	-------	----

그림 목차

[2-1]	24
[2-2]	26
[2-3]	30
[2-4]	33
[4-1] " "	56

1. 연구의 목적

" " " "

-

-

2. 주요국의 사회복지서비스 전달체계

가. 미국

6

1996

DHS

- “One-Stop Service”
“ (Intake Worker)” “Service Coordinator”
“Service Coordinator”

나. 독일

1962

다. 일본

1980

1992

3. 사회복지 전달체계의 문제점과 개선방안

가. 사회복지서비스 공공전달체계의 현황과 문제점

· · · · ·

3 37

·

1~2 , 2/3 1

나. 사회복지서비스 민간전달체계의 현황과 문제점

· · ·

1990 ·

다. 전달체계 개선 추진현황과 한계

2006 7 - ' ·

라. 사회복지서비스 전달체계의 개선방향

(service-oriented)

(case

management system)

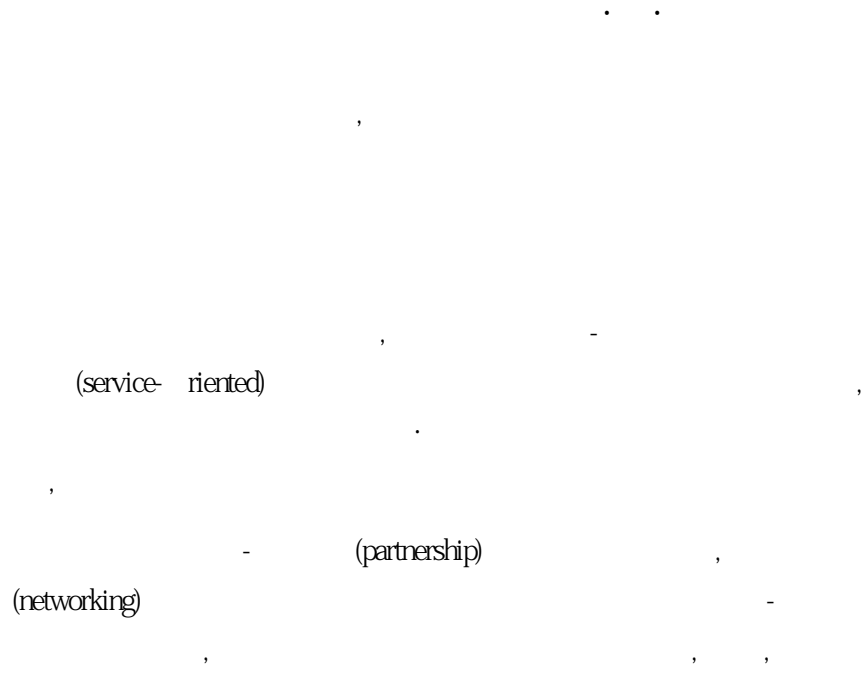
4. 민관 사회복지 협력강화를 위한 "복지자원연계망" 구축

가. 사회적 자본(social capital)으로서의 "복지자원연계망"

(networks)

(social capital)

나. 중앙정부와 지방정부의 복지전달체계 역할분담 개선



다. "복지자원연계망" 구축방안



「 』 , ,
 “
 - - - - ”
 . , -
 () ,
 (, ,), ()
 ,)
 「 129 」 , .
 , , , ,
 , ”
 ”

5. 민간 사회복지 참여활성화 방안

가. 기부관련 민간 복지참여의 현황과 문제점

「 』
 ,
 ,
 ,

나. 다층적 복지체제 구축의 필요성

다. 민간 복지참여활성화를 위한 복지 수급자간 연계(networking) 방안

“ ”
“ ”
“ ”

라. 관련 정보시스템의 통합적 정비

TV, , ,

TV

worknet,

I.

– ('08 4.4% '09 3.6%, 2.5%
2.2%, SERI),
(, 2008)

· '97 ('97 2.6%, '98 7.0%, '99
6.3%,)

· '08 3.2% '09 3.5%

– '97
'97 4.0% '98 7.8%, '99 8.6%

20

- , . 290
,
8 ()

- 2009 18 131%
, 2009 3 7
17.2%

- ,

-

- /

- ,

-

- ,

- ,

-

-

(,)

-

, .

-

, ,

-

,
.
,

-

, .

— ,
" "

—

— " ,
— , , ,
— ,

— 「 」 .

—

— ,
" "

II.

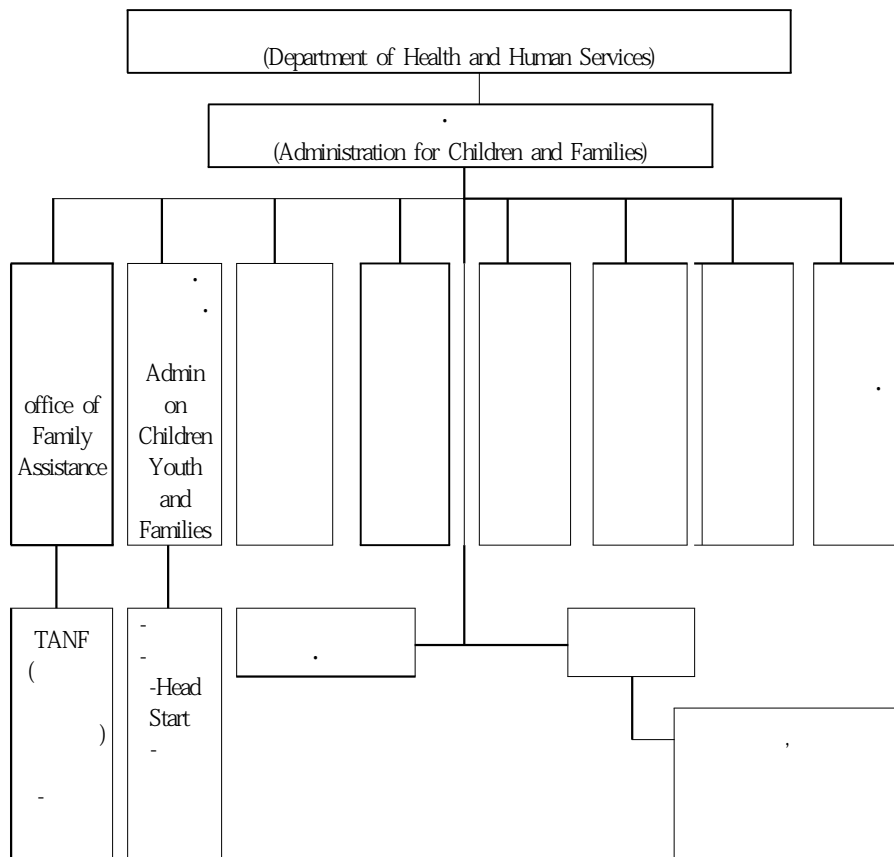
1.

(WC), (SSI), (OASDI), (UI),
(AFDC), (GA), (LIHEA),
(PHARA),
(School Lunches), (Food Stamps),
(WIC)

6

(DA), (DE), (DHHS), (DL),
(DHUD), (DVA)

[그림 2-1] 미국 연방정부의 사회복지 주무부처



:

,”

”, 2004, p.32

1996

1996

Departments of Alcoholism and Substance, Abuse, Mental Health and Developmental
Disabilities, Rehabilitation

1996

DHS

"One-Stop Service"

(Intake Worker)"

"Service Coordinator"

"Service

Coordinator"

1996 PRWORA(Personal Responsibility and Work Opportunities Act)

1970

1996

(Wagner-Peyser Act)

(WIA)

1998

(Job Training Partnership Act: JTPA)

1998

(Workforce Investment Act: WIA)

one-stop career center

(WIA)

one-stop career center

(, 2006).

(WIA) TANF

(DWP, 2007a).

TANF WIA

2.

8%

1962

,

, , ,

,

,

“ ”

“ . . . ”

”

“ ”

,

,

,

,

,

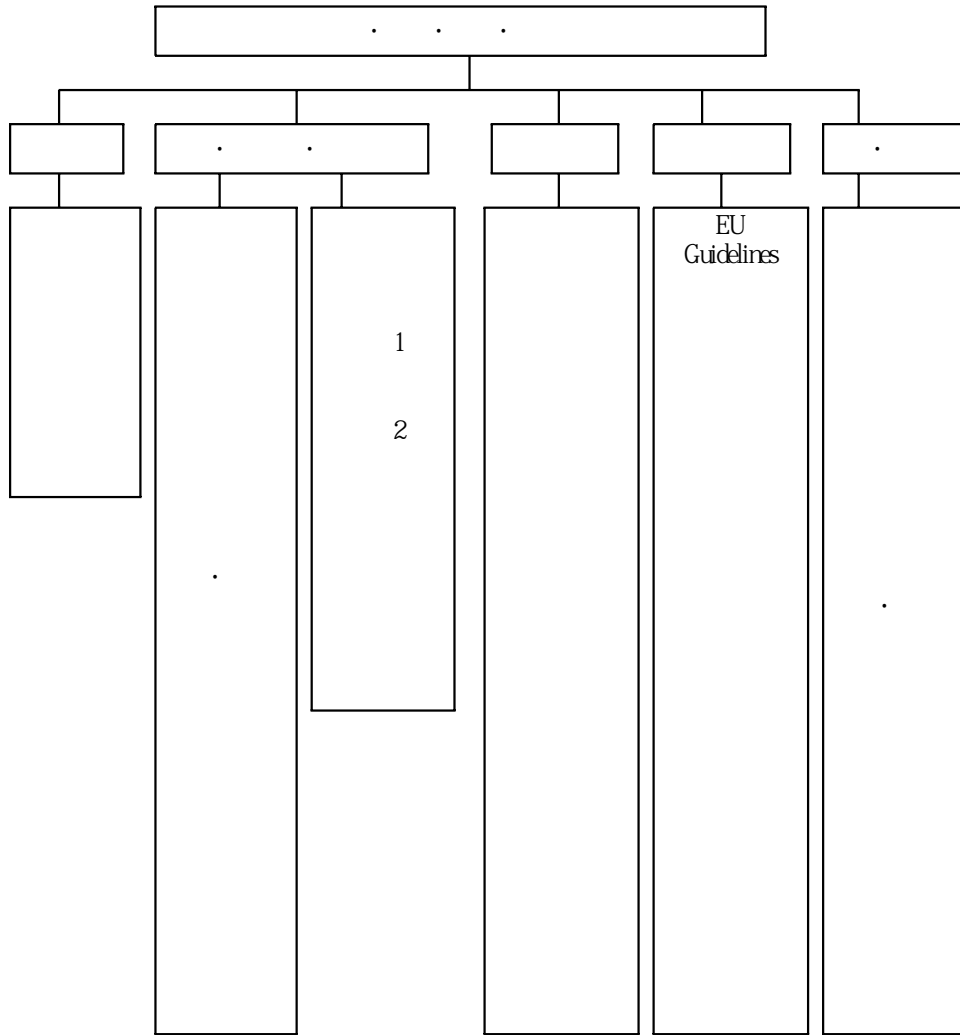
,

,

,

,

[그림 2-3] 독일 가족·노인·여성·청소년부 조직도



: , “ ”, 2004, p.31

32

, , , ,

, , , ,

, , 10

1980

, ,

,

,

,

.

,

“ ”

,

(, 2008)

1980

.

(, 2008).

-

-

(, 2008).

III.

1.

1)

, , 2006
(,)

, , (,)

3 37

(,)

1) (2008)

2008 7

1~2 , 2/3 1

1 967 (45.9%) , 2 780 (37.0%)

1 712 (59.5%) , 2 399 (33.4%)

32 , 46 , 28 (,

'08 7)

<표 3-1> 동·읍·면 주민생활지원팀 인력 현황

()											
(3516)	49,113,620	11,573	5,781	2,366	3,342	11,217	5,691	573	1,708	3,245	
(2,109)	39,736,408	7,070	3,771	1,284	2,015	6,845	3,710	249	1,012	1,874	
(211)	4,203,491	971	489	234	248	964	487	90	131	256	
(1,196)	5,173,721	3,448	1,521	848	1,079	3,408	1,494	234	565	1,115	
1	18,841	3.35	1.79	0.61	0.96	3.25	1.76	0.12	0.48	0.89	
1	19,921	4.60	2.3	1.1	1.17	4.57	2.3	0.43	0.6	1.2	
1	4,236	2.88	1.27	0.7	0.9	2.85	1.25	0.20	0.47	0.93	

: 1) (99 , 26 , 119)

2) 5

: (2008); (2008 7)

， ‘ ’ ，
 ，
 (1987) ， (1999) ，

2.

， ，
 ‘ ’ ‘ ()’
 () /

Generalist

Specialist

， ， ‘ ’ ， ，

40

1990

116

3.

2006 7

(232)

(3,600)

5

“ ” 4

「 129」

, 36

129

「()

129」

, 3

(() 129)

('08423-5.12)

「 TF」 ('08 4) .

「() 129」

4.

(Service- riented)

(case management

system)

()

(any-stop services)

(intake)

(partnership)

(networking)

, . ,
,

「 」
, intake , ,
,
, . ,

129

,
, (Information & Referral
Services) ,

-
, ,

IV.

" "

1. (social capital) " "

, , ,

, ,

(networks)

,

, (social capital)

(social capital)

Bourdieu(1983)

Coleman(1988)

Putman(1993), Fukuyama(1995)

()

Bourdieu

Coleman

Putnam

Fukuyama

,

" "

,

,

" "

" "

,

" "

worknet (<http://www.work.go.kr>)

" " worknet

(welfaremap)

(regional welfare imbalance)

, " "

"

"

, , ,

.

.

,

,

,

(assessment)

,

"

"

, ,

.

" "

()

- -

-

50

2.

2)

, ,
- (service-oriented)
, 3)
.
.
(responsiveness)
, ,
, (case
management system),
()
, ,
(any-stop services) (intake)
(partnership), (networking)

3) p.54 (2008)

,

intake

,

,

,

.

-

,

,

,

「

」

,

,

,

,

,

.

.

,

,

,

,

,

,

,

(assessment)

,

， ，
·
“ ” ()
- -

-

·
·

3. " " 4)

network

4) (2008) 「 」

) () (

, NG , ,

, ,

,

" "

.

,

.

.

, ,

"

"

-

,

,

,

-

"

"

,

,

"

"

,

,

,

,

,

「 」 “ — — — ”

— ”

,

5~10

() , () .

,

() , —

(, ,), (

,

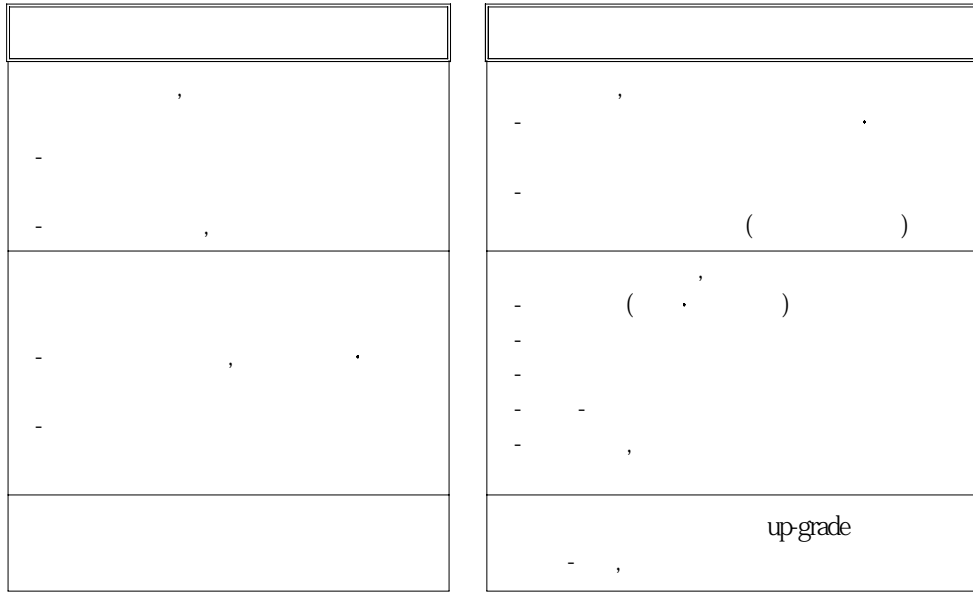
「 129 」 .

,

,

1~2

[그림 4-1] "복지자원연계망"의 구축을 통한 개편의 효과



: (2008)

“ ”

()

“ ”

,

"

"

,

,

"

" "

"

,

,

,

,

V.

:

1.

「 」

,

‘ ’

,

1999 213

2007 2,674

10

2000 42.8%

2006

16.1%

2005

,

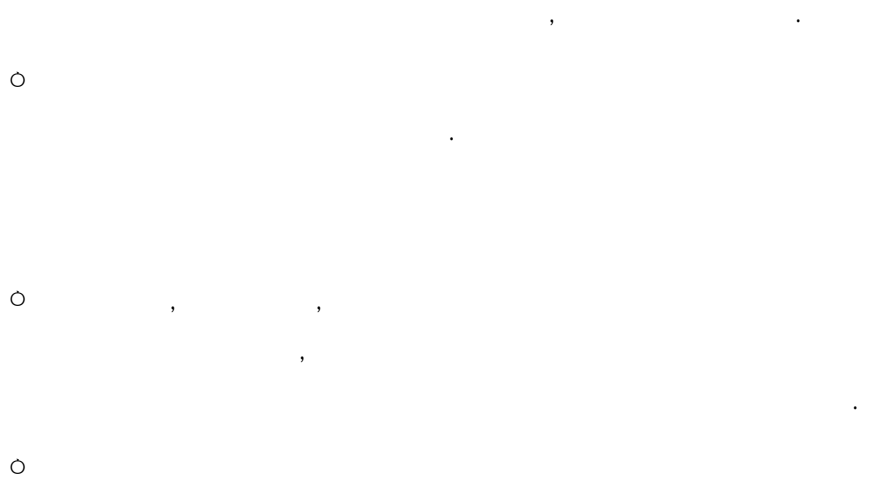
50%

()

(11 3),
(6 1 , 11 1)



5) 2009 3 5 ()



(KDI) 2003

70.8%



2,177 , 2007 2,674
2005 12.5%, 2006 12.7%, 2007 12.9%
2005 2,147 , 2006

2004
47.4% “

(giving index)

50.1%
“ ”

1

2

6)

2.

7)

「 - - 」

6) 30

· , 2008.

7) (2007)

(

「 - - 」

「 - - 」

， ， ， ，

， ‘ - - ’

,

()

,

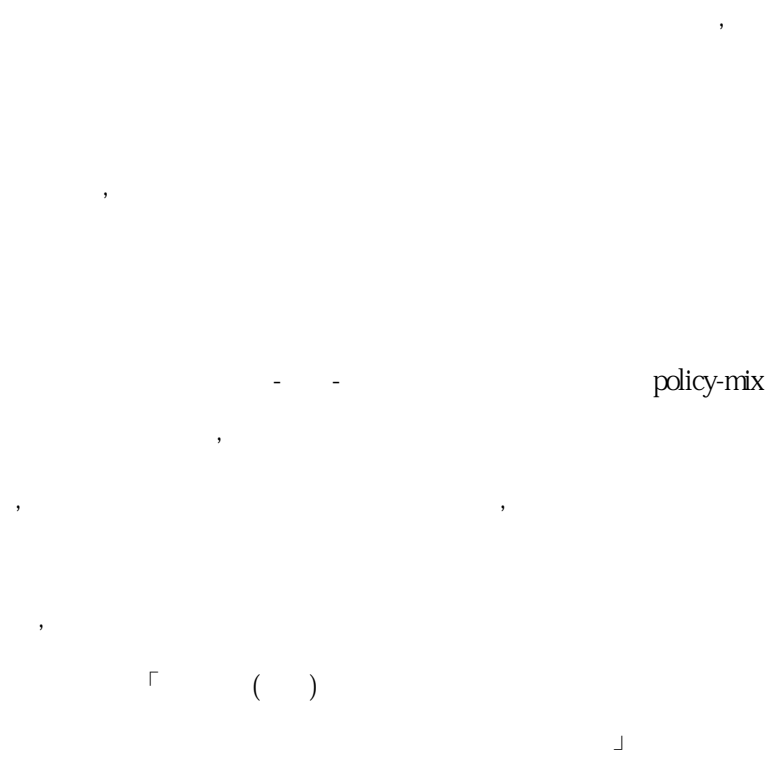
,

,

,

「 - - 」

(policy-mix)



(feedback system)

3. (networking)

가. 민간 복지참여의 중요성



20 (welfare state)

1960
1970

(cost-effectiveness)

1

나. 민간 복지참여 유인체계 구축

70

2000
2000
2005 36 , 0.74
4.34 1 127
2005 2.8 8,485

10%
10% 15% 20%

,

"

"

,

4.

· · ·

,

TV, , ,

,

TV

.

" "

" " worknet ,

,

,

,

VI.

3 37

(service-oriented)

(responsiveness)

(case management

system)

(any-stop services)

(partnership)

(networking)

" "

TV, , ,

TV

" " worknet, , ,

，“ ”，
， 2008 11.

，“ ”，
， 2008 11.

，“ ”， 『 』
31 ， 2007.

，“ ”，
， 2008 11.

， 『 』， ， 2007.

，“ ”， 『 』 13
1 ， 2004

，“ ”， 『
： ”， 『
： ”， 『
?』 ， 2007.

，“ ”， 『
』， ， 2008

， 『 』， KIPA 07-01，
1998

경제위기에 대비한 사회안정망 정비방안 -전달체계의 점검과 민관협력의 과제-

정책자료 2008-13

발행일 2008년 12월
발행인 김 용 하
발행처 한국보건사회연구원
주소 서울특별시 은평구 진흥로 268(우: 122-705)
전화 대표전화: 02) 380-8000
홈페이지 <http://www.kihasa.re.kr>
등록 1994년 7월 1일 (제8-142호)
인쇄처 대명기획
가격 5,000원

© 한국보건사회연구원 2008

978-89-8187-575-6 93330

