



2022년 한국의료패널 자료설명회

---

# 한국의료패널 조사와 자료 설명

김준호 센터장  
(국민건강보험공단 건강보험연구원)

---

## 목 차

---

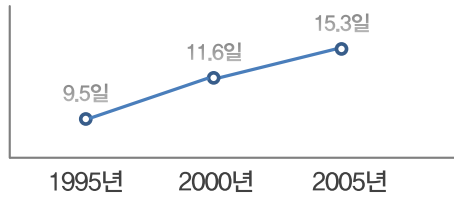
1. 한국의료패널 소개
2. 한국의료패널 자료의 이해
3. 한국의료패널 활용 현황

## 한국의료패널 소개

---

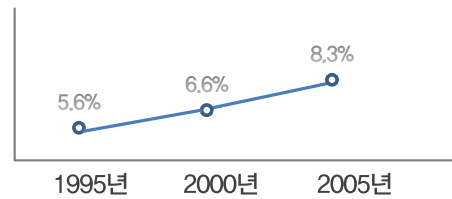
## 한국의료패널 조사 배경

[연도별 건강보험 입내원일수]



의료이용량 증가

[65세 이상 인구 비율]

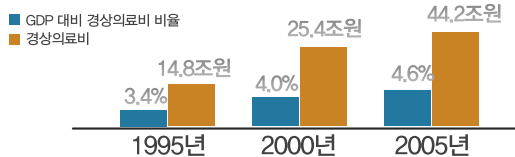


노인인구 증가

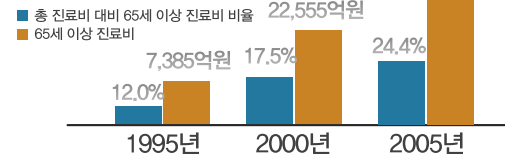
경상의료비 증가

노인진료비 증가

[GDP 대비 경상의료비 비율]



[65세 이상 진료비]



의료기관 이용 증가와 늘어가는 경상의료비 규모, 고령화 사회 진입과 노인의료비 급증 등 보건의료 환경 급변

4

## 한국의료패널 필요성

- ❖ 보건의료 환경변화에 따른 의료이용 및 비용 급증 전망
  - 인구 고령화, 소득수준 향상
  - 질병구조 변화, 건강보험 보장성 강화에 대한 기대, 의료기술의 발전
- ❖ 근거기반의 보건의료 정책 목표 설정과 평가 요구 대두
- ❖ 행정자료에 포함되지 않은 사회적 요인 파악 필요
  - 의료 및 보건의료에서의 개인과 가계의 직접부담 현황 자료
  - 보건의료이용과 지출에 영향을 미치는 다양한 요인 규명을 위한 자료 구축
- ❖ 안정적이며, 신뢰할 수 있는 통계자료 생산 필요

5

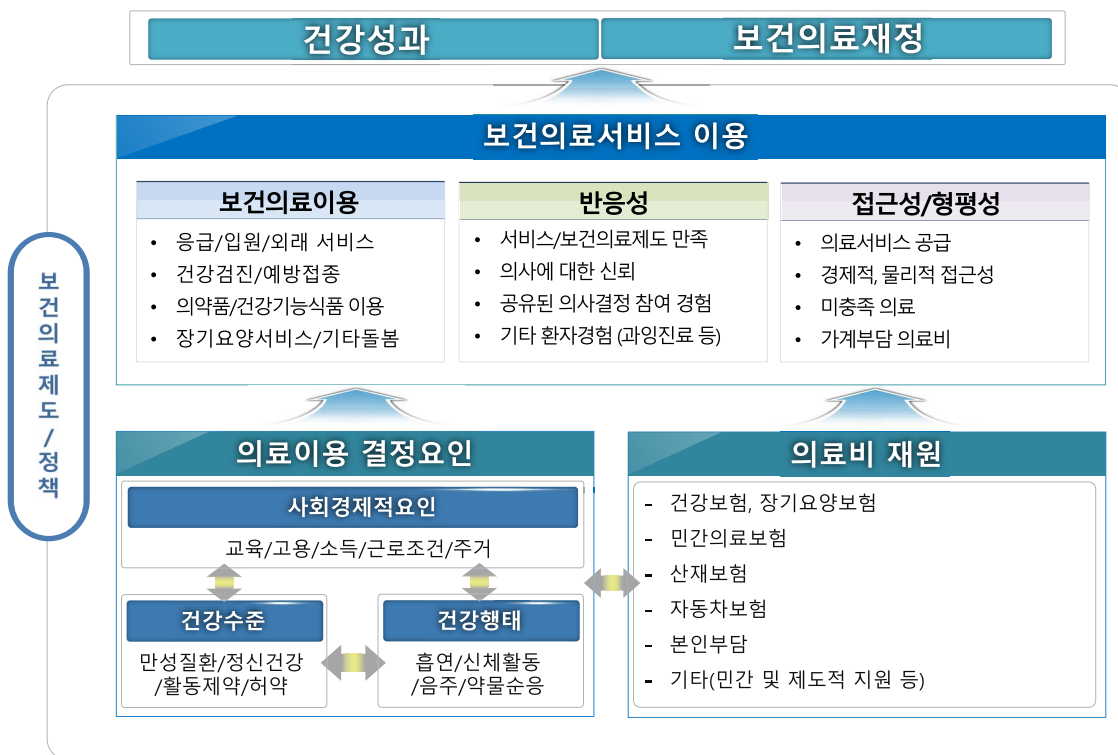
## 한국의료패널 조사 목적

### ❖ 보건의료이용 **현황과 영향요인**이 포함된 패널데이터 구축

단기적 목적	중장기 목적
<ul style="list-style-type: none"> <li>- 국민 개개인 및 가구 단위의 의료비 규모 산출</li> <li>- 의료비 재원 분석</li> <li>- 보건의료서비스 수요자의 이용행태 및 공급자 특성 분석</li> <li>- 보건의료정책수립을 위한 보건복지관련 지표 생산</li> <li>- 건강보험급여자료와의 연계를 통한 의료비 데이터 생산의 완전성 구축</li> </ul>	<ul style="list-style-type: none"> <li>- 국민의료비 산출 및 변화 양상 추적</li> <li>- 의료비 지출 양상과 패턴에 대한 지속적인 모니터링</li> <li>- 주기적, 종단적 데이터를 분석하여 의료비의 흐름(인과관계) 분석</li> <li>- 보건의료정책 수립 및 평가를 위한 동태적 보건복지관련 지표 생산</li> </ul>

6

## 한국의료패널 조사 내용



7



# 한국의료패널 자료의 이해

- I 조사 개요
- II 설문지 구조와 조사내용
- III 데이터 구성

## 추진체계

### ❖ 국민건강보험공단과 한국보건사회연구원 공동진행



## 한국의료패널 표본 구성

구분	2기 한국의료패널
모집단	2016년 등록센서스
추출 방법	확률비례 2단 층화집락추출
층화 변수	17개 시·도, 동부/읍·면부
표본 조사구 배분	지역별로 제공급 비례 배분
표본 조사구	708개
가구 추출 방법	계통 추출
가구 수	8,500가구

### 표본추출틀



- ❖ 2기 한국의료패널 2016년 등록센서스 : 조사 목적상 전국 규모의 대표성 유지
- ❖ 조사구 유형 중 섬, 특수시설, 기숙시설 등 특별조사구 제외 17개 시도별 조사구 거주 일반 가구만 대상, 조사 현실성 반영

### 표본배분 및 추출방법



- ❖ 2기 한국의료패널 표본가구 선정 : 1단계 표본조사구(집락) 추출, 2단계 표본조사구내 표본가구 추출 방식(확률비례 층화집락추출 방법) 결정
- ❖ 가구 수 기준 계통추출 방식으로 표본조사구 추출, 표본조사구 내의 표본가구를 표본조사구의 가구명부에 기재된 순서에 따라 계통 추출하는 방식

### 표본배분 및 추출방법

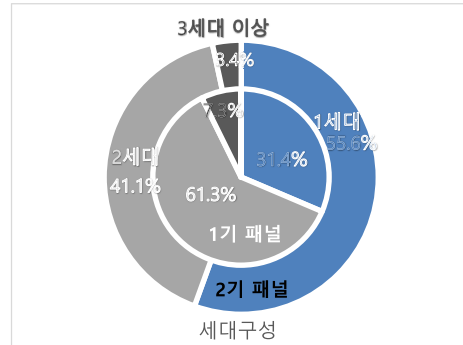
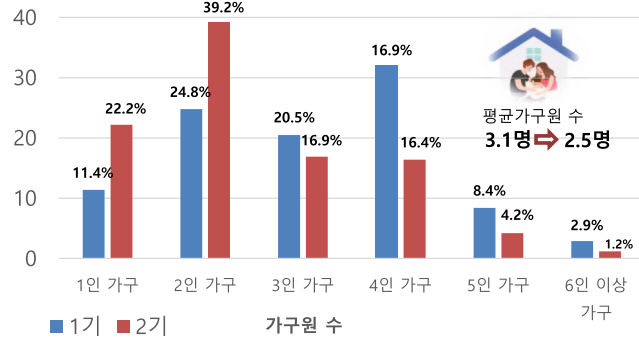


- ❖ 전체 조사구 수 약 700개 전국 약 8,500가구와 그 가구에 속해 있는 가구원 대상 조사
- ❖ 신뢰수준 95%에서 최대허용오차 4.5%정도의 경우 17개 시도별 평균 표본크기는 약 500가구

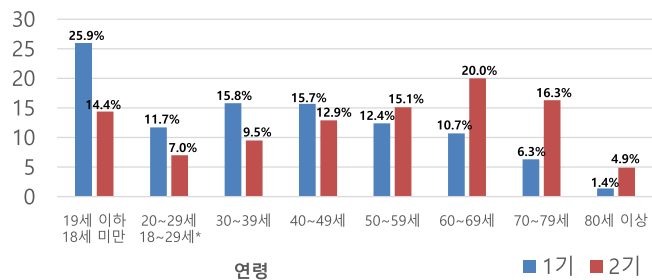
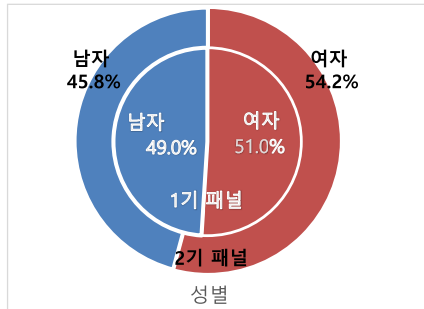
10

## 한국의료패널 표본 특성

### · 가구 특성



### · 가구원 특성



\*패널가구는 매년 마모 또는 변동하므로 연도별 가구 및 가구원 특성은 각 기초분석보고서(연구자료)-[보고서]를 참고

11

## 조사진행



12

## 조사결과

### ❖ 표본유지율

조사 차수	연도	1차 표본			2차표본		
		표본유지가구수 (원가구)	원표본 유지율	지난 차수 대비 가구 감소율	표본유지가구수 (원가구)	원표본 유지율	지난 차수 대비 가구 감소율
1차	2020년	6,748가구	-	-	-	-	-
2차	2021년	6,217가구	92.1%	7.9%	-	-	-

### ❖ 조사주기

➢ 2기 한국의료패널 조사는 1년 주기로 매년 조사를 진행하고 있음

조사구분	연도	조사기간	응답 가구 수 (가구)	가구원 수 (명)
2기	2019(사전)	'19.8~'19.11	8,516(사전 1차) 7,485(사전 2차)	21,684(사전 1차) 18,630(사전 2차)
	2020(1차)	'20.6~'20.10	6,748	16,589
	2021(2차)	'21.3~'21.7	6,217	14,847

13

# 한국의료패널 자료의 이해

- I 조사개요
- II 설문지 구조와 조사내용
- III 데이터 구성

## 설문지 구조와 주요 내용



승인번호  
제 920012 호

**2020년 - 성인 가구원용  
한국의료패널조사**

이 조사표에 기재된  
내용은 통계법  
제33조에 따라  
비밀이 보장됩니다.

안내 말씀

2020년 한국의료패널조사에서는 개인의 건강 상태에 영향을 미치는 흡연, 음주, 신체활동 등과 같은 건강행태 습관과 더불어 건강 수준, 상용 치료원, 의료 접근성, 민간의료보험에 대한 인식을 파악하기 위해 가구원 조사를 수행하고 있습니다. 귀하의 응답은 보건 의료정책 수립에 밑거름이 되므로 만 19세 이상 성인 가구원 대상 가구원 조사에도 참여하여 주시기를 부탁드립니다. 응답자의 개인정보는 철저한 보호되어 본 조사와 무관하므로 통해 목적에만 사용됩니다.

(문의 사항 연락처)  
한국보건사회연구원 윤영애 044-287-8156(조사)  
김은주 044-287-8122(데이터)  
백정은 044-287-8216(연구)  
국민건강보험공단 황연희 053-736-2844  
오하연 033-736-2845

\* 가구원의 숫자를 그대로 기입

원가구 HD	가구 생장 차수	가구 분리 일련번호	가구원 건립 차수	가구원 번호

응답자 성명	응답자 휴대전화	-	-
--------	----------	---	---

\* 미란 사유 코드

<input type="checkbox"/> 조사 거부 <input type="checkbox"/> 경기 출타 <input type="checkbox"/> 늦은 귀가	<input type="checkbox"/> 의사소통 불능(자녀 등 질문도) <input type="checkbox"/> 기타(사유 상세)
--	--

조사원 성명	반려 여부	미란 사유	지도원 성명
	<input type="checkbox"/> 원료 <input type="checkbox"/> 미원	* 사적(번호 기재)	(인)




**KIHASA**  
한국보건사회연구원



**h-well**  
국민건강보험  
National Health Insurance Service

[한국의료패널 조사지 : 성인 가구원용]



승인번호  
제 920012 호

**2020년  
한국의료패널조사**

이 조사표에 기재된  
내용은 통계법  
제33조에 따라  
비밀이 보장됩니다.

한국의료패널조사란?


한국의료패널은 통계법 제18조에 의거해 작성된 통계입니다. 한국보건사회연구원과 국민건강보험공단에서는 최근 가구의 의료비 부담이 급증하는 상황에서 최장한 수준의 의료비로 건강한 생활을 달성할 수 있도록 하는 정책 수립의 기초 자료를 구축하기 위해 2008년부터 연소시행을 구성하여 '한국의료패널조사'를 수행하고 있습니다. '한국의료패널조사'에서는 보건 의료 이용 실태와 의료비 지출 수준, 건강 수준 및 건강행태 등에 관한 내용을 조사합니다.

최근 우리나라는 급증하는 의료비 지출로 국가 경제에 미치는 부담이 가중되고 있어 국가 재정 및 보건 의료 제정의 지속성-건강성-안정성을 확보하기 위한 국가 정책 개발이 요구되는 상황입니다. 이에 더해 최근 고령화와 저출산으로 인한 인구구조 변화는 이를 반영한 기초 자료 생산을 필요로 하고 있습니다. 이에 한국의료패널조사는 정책 환경 변화를 반영하여 이전보다 발전된 2기 한국의료패널조사를 2019년에 이어 수행하려고 합니다.


새로운 변화를 맞이하는 2기 한국의료패널조사는 향후 보건 의료정책과 건강보험정책 수립의 기초 자료로 활용될 뿐만 아니라, 관련 학술 연구의 증진에도 크게 기여하리라 기대됩니다.

2020년 6월 한국보건사회연구원 원장  
국민건강보험공단 이사장

(문의 사항 연락처)  
한국보건사회연구원 윤영애 044-287-8156(조사)  
김은주 044-287-8122(데이터)  
백정은 044-287-8216(연구)  
국민건강보험공단: 오하연 033-736-2845



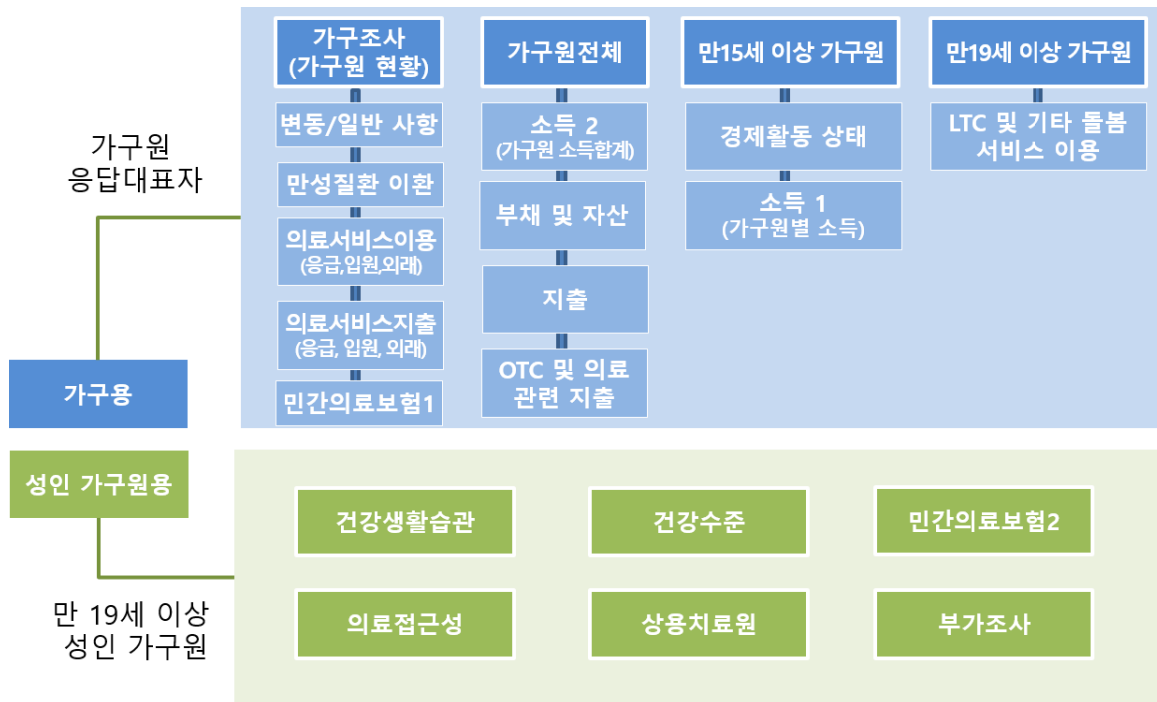
**KIHASA**  
한국보건사회연구원



**h-well**  
국민건강보험  
National Health Insurance Service

[한국의료패널 조사지 : 가구용]

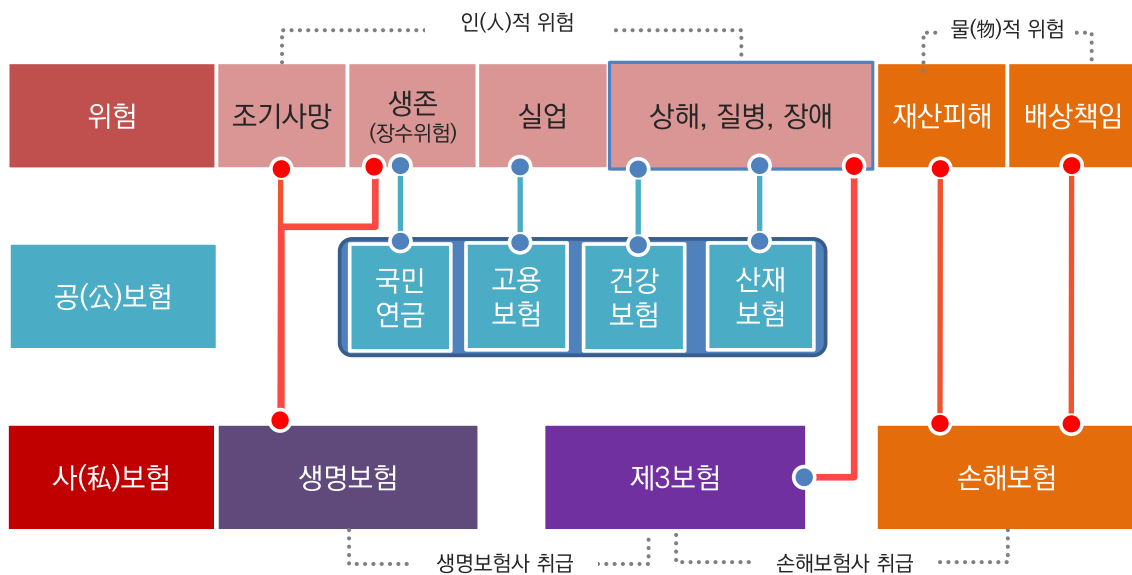
## 설문지 구조와 주요 내용



16

## 민간의료보험 개요

### ❖ 당사자 간 계약한 범주에 속한 인적 위험 발생시 보상



17

## 민간의료보험 개요

### ❖ 제3보험(민간의료보험)

- 민간보험 중 “제3보험” 으로 질병, 상해 또는 이에 따른 간병에 보상을 체결한 계약

민간보험 (보험업법 제2조)	생명보험	사람의 생존 또는 사망에 관하여 약정한 보험금 지급
	손해보험	우연한 사고로 인하여 발생하는 손해의 보상
	제3보험	사람의 질병상해 또는 이로 인한 간병에 관하여 약정한 보험금 지급
민간의료보험 (제3보험)	실손형 보험	보장하지 않는 손해를 열거한 포괄주의로, 여러 개를 가입해도 실제 환자가 부담한 의료비용 이상으로 지급보험금은 초과되지 않음
	정액형 보험	보장하는 항목을 열거한 열거주의로, 다수의 상품에 가입하는 경우 가입한 개수만큼 중복하여 보장

18

## 민간의료보험 조사내용 : 민간의료보험 1

### ❖ 조사개요

- (조사대상) 가구원 응답 대표자
- (조사범위) 가구원 응답 대표자의 판단에 따른 가구원 전체의 민간의료보험
- (조사시점) 과거부터 조사직전 연말



19

## 민간의료보험 조사내용 : 민간의료보험 1

### ❖ 조사개요

- (조사대상) 가구원 응답 대표자
- (조사범위) 가구원 응답 대표자의 판단에 따른 가구원 전체의 민간의료보험
- (조사시점) 과거부터 조사직전 연말

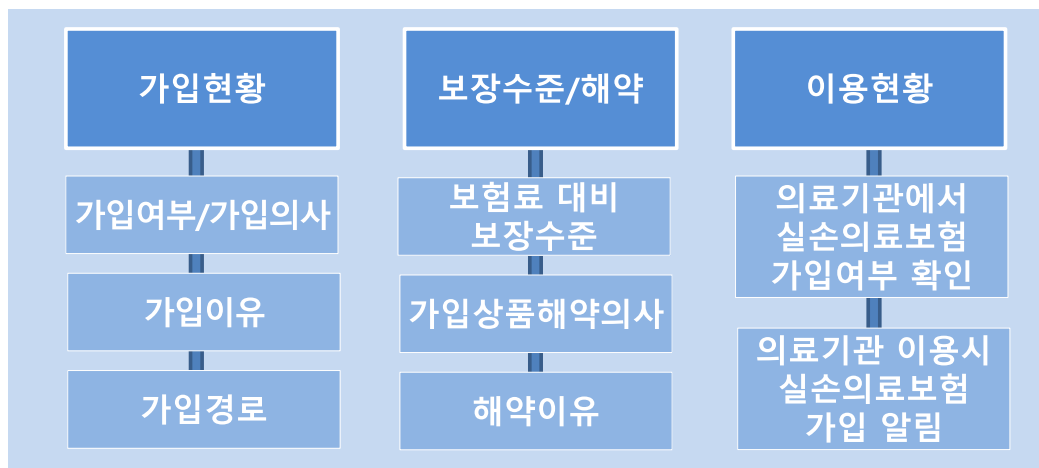
중분류	소분류	조사문항(10개)	변수명
가입 현황	가입여부	OOO님은 <b>민간의료보험에 가입</b> 에 가입하셨습니다? 예/아니오/모름	예/아니오/모름
	비보험자	OOOO 민간의료보험의 <b>피보험자는 누구</b> 입니까?	가구원 번호 기입
	가입시기	OOO 민간의료보험은 <b>언제 가입</b> 하셨습니다? 년/월 기입	년/월 기입
상품 유형	상품 유형	가입하신 OOO 민간의료보험의 <b>상품유형은 무엇</b> 입니까? 정액형/실손형/혼합형	정액형/실손형/혼합형
	보장내용	OOO 민간의료보험의 <b>보장 내용</b> 은 무엇입니까? 질병/암/상해/간병/치아/치매/ 중신, 연금, 변액, 저축/기타	질병/암/상해/간병/치아/치매/ 중신, 연금, 변액, 저축/기타
보험료	보험료납입여부	OOO 민간의료보험의 <b>보험료를 매월 지불</b> 하고 있습니까? 납입 중/연체 및 미납/납입 면 제 및 완납	납입 중/연체 및 미납/납입 면 제 및 완납
	납입보험료	OOO 민간의료보험의 <b>월 보험료</b> 는 얼마입니까? 월 보험료 기입	월 보험료 기입
보험금	보험금 청구	2019년(1.1~12.31) 1년 동안 OOO 민간의료보험으로 <b>보험금을 청구</b> 하신 적이 있습니까? 예/아니오	예/아니오
	수령 보험금	OOO 민간의료보험으로 2019년(1.1~12.31) 1년 동안 <b>보험금</b> 을 받으셨습니까? 예/아니오/청구 진행 중	예/아니오/청구 진행 중
		OOO 민간의료보험으로 2019년(1.1~12.31) 1년 동안 <b>수령한 보험금의 총액</b> 은 얼마입니까? 연간(1.1~12.31) 수령 보험금 총액 기입	연간(1.1~12.31) 수령 보험금 총액 기입

20

## 민간의료보험 조사내용 : 민간의료보험 2

### ❖ 조사개요

- (조사대상) 만 19세 이상 성인 가구원(대리 응답 불가)
- (조사시점) (1~5번) 조사일 기준  
(6~7번) 조사 직전연도 1.1~12.31.



21

## 민간의료보험 조사내용 : 민간의료보험 2

### ❖ 조사개요

- (조사대상) 만 19세 이상 성인 가구원(대리 응답 불가)
- (조사시점) (1~5번) 조사일 기준  
(6~7번) 조사 직전연도 1.1~12.31.

중분류	소분류	조사문항(9개 문항)	응답범주
가입 현황	가입여부	OOO님은 <b>민간의료보험에 가입</b> 하셨습니다?	예/아니오/모름
	가입이유	민간의료보험에 <b>가입하신 주된 이유</b> 에 대해 우선순위 3가지를 선택해 주십시오	가입 이유 1/2/3순위 선택
	가입경로	민간의료보험 <b>가입경로</b> 는 무엇입니까?	보험설계사/인터넷/통신판매 등
	보상만족	민간의료보험에 <b>보험료를 납부한 만큼 보장</b> 받고있다고 생각하십니까?	매우 그렇다~전혀 그렇지 않다 5점 척도
해약	해약 의향	현재 가입한 민간의료보험을 <b>해약할 의향</b> 이 있으십니까?	예/아니오
	해약 이유	현재 가입한 민간의료보험을 해약할 의향이 있으시다면, <b>주된 이유</b> 는 무엇입니까?	의료이용량이 많지 않아서/건보 보장성 확대/ 보험료 부담/보험료 지출 대비 적은 보장범위/기타
의료기관 방문	가입확인	2020년(1.1~12.31) 1년 동안 의료기관을 방문하셨을 때, 의료기관에서 먼저 귀하에게 <b>실손의료보험을 가입했는지</b> 물은 적이 있습니까?	예/아니오
	가입알림 후 의료서 비스 이용	2020년(1.1~12.31) 1년 동안 의료기관을 방문하셨을 때, 귀하가 먼저 의료기관에 실손의료보험 <b>가입 사실을 알리고 의료서비스</b> 를 받은 적이 있습니까?	예/아니오

22

## 한국의료패널 자료의 이해

- I 조사개요
- II 설문지 구조와 조사내용
- III 데이터 구성



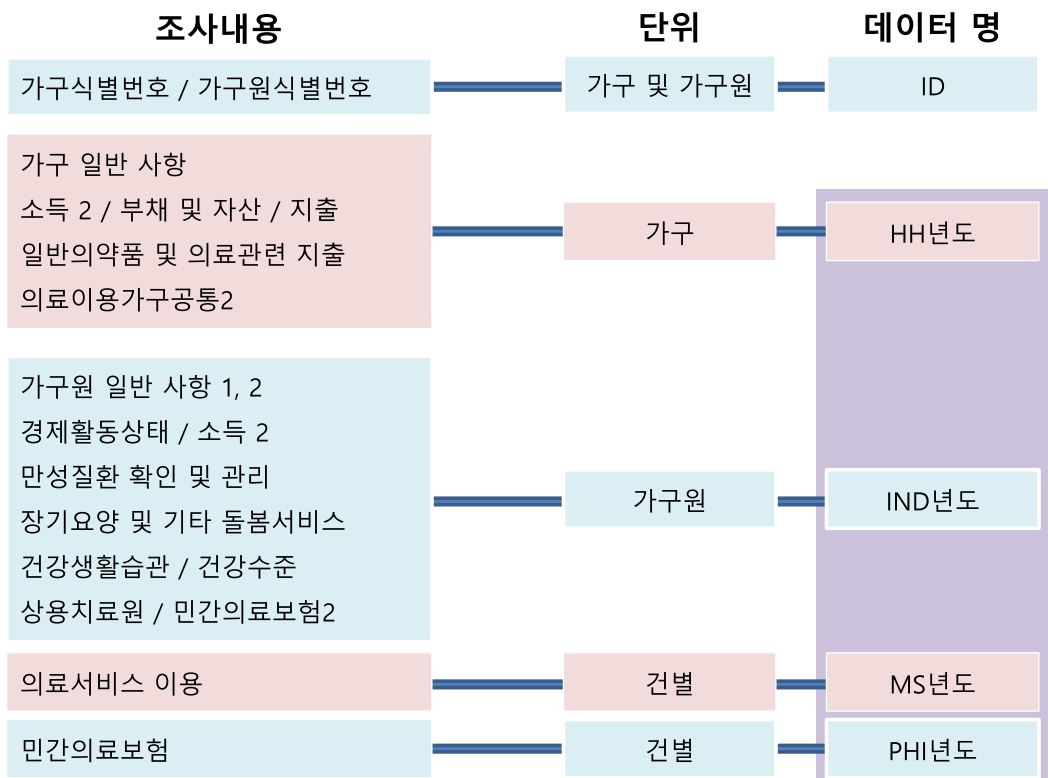
# 데이터 구조

## ❖ 연간데이터

- 1.1. ~ 12.31.까지 1년간 의료서비스 이용 분석을 위해 조사자료를 재구성한 데이터
- 2020년도 1차 조사 ⇒ 2019년 연간데이터 / 2021년도 2차 조사 ⇒ 2020년 연간데이터

조사내용	시점	2020년 연간데이터			
		2020년		2021년	
		1월	12월	1월	12월
		↑ 2020년 조사시점(가구방문)		↑ 2021년 조사시점(가구방문)	
가구용	가구원 변동사항				조사일 기준
	가구원 일반사항 1, 2		~20.12.31		
	가구 일반사항		~20.12.31		
	경제활동상태	~20.1.1~	~20.12.31		
	소득 1, 2	~20.1.1~	~20.12.31		
	부채 및 자산		~20.12.31		
	지출	~20.1.1~	~20.12.31		
	일반의약품 및 의료관련 지출	~20.1.1~	~20.12.31		
	만성질환 관리(지난 조사 이후 발병)				조사일 기준
	의료서비스 이용	~20.1.1~	~20.12.31		
	장기요양 및 기타 돌봄서비스 이용	~20.1.1~	~20.12.31		
	민간의료보험 1	과거부터 ~	~20.12.31		
가구원용	건강생활습관			최근 1년	
	건강생활관련 지출	~20.1.1~	~20.12.31		
	건강수준			최근 1년	
	의료접근성			최근 1년	
	상용치료원				조사일 기준
	민간의료보험 2	~20.1.1~	~20.12.31		조사일 기준

# 조사내용과 조사 데이터



## ID. 가구(원) ID 체계 및 고유키

### ❖ 가구 및 가구원의 고유 정보

	HID	M1	M2	HHID	PID	N1	HPID	PIDWON
1	112001			11200101	1		1120010101	11200101
2	112002			11200201	1		1120020101	11200201
3	112003			11200301	1		1120030101	11200301
4	112003			11200301	2		1120030102	11200302
5	112003			11200301	3		1120030103	11200303
6	112003			11200301	4		1120030104	11200304
7	112010			11201001	1		1120100101	11201001
8	112010			11201001	2		1120100102	11201002
9	112012			11201201	1		1120120101	11201201
10	112012			11201201	2		1120120102	11201202
11	112013			11201301	1		1120130101	11201301
12	112013			11201301	2		1120130102	11201302
13	112016			11201601	1		1120160101	11201601
14	112016			11201601	2		1120160102	11201602
15	112016			11201601	3		1120160103	11201603
16	112016			11201601	4		1120160104	11201604
17	112019			11201901	1		1120190101	11201901
18	112019			11201901	2		1120190102	11201902
19	112020			11202001	1		1120200101	11202001
20	112026			11202601	1		1120260101	11202601
21	112033			11203301	1		1120330101	11203301
22	112033			11203301	2		1120330102	11203302
23	112036			11203601	1		1120360101	11203601
24	112040			11204001	1		1120400101	11204001
25	112040			11204001	3		1120400103	11204003
26	112041			11204101	1		1120410101	11204101
27	112041			11204101	2		1120410102	11204102
28	112045			11204501	1		1120450101	11204501
29	112045			11204501	2		1120450102	11204502
30	112047			11204701	1		1120470101	11204701
31	112049			11204901	1		1120490101	11204901
32	112049			11204901	2		1120490102	11204902
33	112050			11205001	1		1120500101	11205001
34	112050			11205001	2		1120500102	11205002
35	112050			11205001	4		1120500104	11205004
36	112051			11205101	1		1120510101	11205101
37	112051			11205101	2		1120510102	11205102
38	112052			11205201	1		1120520101	11205201
39	112053			11205301	1		1120530101	11205301
40	112053			11205301	2		1120530102	11205302
41	112054			11205401	1		1120540101	11205401
42	112054			11205401	2		1120540102	11205402
43	112055			11205501	1		1120550101	11205501
44	112055			11205501	2		1120550102	11205502
45	112056			11205601	1		1120560101	11205601
46	112057			11205701	1		1120570101	11205701
47	112057			11205701	2		1120570102	11205702
48	112058			11205801	1		1120580101	11205801
49	112060			11206001	1		1120600101	11206001
50	112060			11206001	2		1120600102	11206002
51	112061			11206101	1		1120610101	11206101

변수명	한글변수명	보기문항내용	비고
HID	원가구ID	000000(6자리)	
M1	가구생성차수	(01) 2020년, 1차 조사 (02) 2021년, 2차 조사	
M2	가구분리번호	(0)가구분리번호(1자리)	
HHID	가구식별번호	000000000(9자리)	HID(6자리) +M1(2자리) +M2(1자리)
PID	가구원번호	00	원가구내에서 고유값(동일HID)
N1	가구원진입차수	(01) 2020년 1차 조사	
HPID	가구원식별번호	00000000000(11자리)	HHID(9자리) +PID(2자리)
PIDWON	가구원고유번호	00000000(8자리)	HID(6자리) +PID(2자리)

26

## HH. 가구 데이터

### ❖ 가구단위 조사 결과

- 패널 가구에 관한 데이터, 총 72개 변수로 구성
- (가구일반사항) 시도, 동/읍, 가구원 수, 세대구성, 주거형태 및 위치 등
- (소득 2) 금융소득, 부동산/동산 소득, 연금, 가구 총 소득, 월평균 소득 등
- (부채 및 자산) 연도 말 기준 가계 부채 및 자산
- (지출) 가계 소비지출 및 비소비지출
- (일반의약품 및 의료관련 지출) 일반의약품 등의 구매비용, 구매처
- (의료이용) 연간 총 의료비, 가구의료비 지원 여부, 가구 의료비 부담 등
- (민간의료보험) 가입개수, 실손의료보험 가입 여부

27

## IND. 가구원 데이터

### ❖ 가구원 조사 결과

- 패널 가구원에 관한 데이터, 총 318개 변수 로 구성
- (가구원 일반사항) 가구주와의 관계, 출생년도, 교육수준, 의료보장형태, 장애 등
- (경제활동상태) 종사상 지위, 근로시간 형태, 고용관계, 산업 및 직업분류 등
- (소득 1) 근로소득 및 사업소득
- (만성질환 확인) 만성질환 유무, 진단시기
- (장기요양 및 기타 돌봄 서비스 이용) 주돌봄자, 등급판정, 간병, 출산, 산후도우미 등
- (건강생활습관) 신체활동, 흡연, 음주, 신장, 몸무게, 복약순응 등
- (건강수준) 정신건강, 주관적 건강상태, 결근 및 결석, 프리젠티즘 등
- (의료접근성/상용치료원) 미충족 의료경험, 상용치료원 유형 등
- (의료이용과 민간의료보험) 응급, 입원, 외래 연간 이용량과 수납액, 민간의료보험 가입 등

28

## MS. 의료서비스 이용

### ❖ 응급, 입원, 외래 및 검진

- 가구원의 의료이용 건별 데이터, 총 178개 변수로 구성
- (의료이용 공통) 방문년월일, 이동수단 및 비용, 의료기관 정보(소재지, 유형 등) 등
- (응급 서비스) 방문시점과 이유, 이용 만족도와 불만족 이유 등
- (입원 서비스) 진료영역, 입원경로, 입원이유와 관련 질환, 간병인, 입원 만족도 등
- (외래 서비스) 진료영역, 외래방문 이유와 관련 질환 등
- (건강검진) 국가건강검진 수검, 발견 질병과 치료여부 등
- (의료이용 공통; 의료비 등) 수납액, 법정본인부담금, 비급여 금액, 처방약 조제수납액 등

29

## PHE. 민간의료보험

### ❖ 민간의료보험 가입과 이용 현황

- 가구에서 가입한 민간의료보험 건별 데이터, 총 25개 변수로 구성
- (가입현황) 피보험자, 가입년월, 보험형태 및 보장유형, 보험료 등
- (이용현황) 보험금 청구 및 수령 여부, 수령액

30

## 추가 생성 변수

### ❖ 가공변수

- 특정 대상을 구분하거나 분석할 때, 유용하게 사용할 수 있도록 조사된 항목 외에 추가적으로 가공변수를 제공

소득 관련		- 가구 총소득(H_INC_TOT) - 월평균 소득(H_INC_MON)	- 가구 전체 재산·경상·비경상 소득 + 연간데이터 대상 가구원 근로·사업소득
의료이용 관련	(가구)	- 연간 전체 의료비 지출 비용(H_OOP)	- 연간데이터 대상 가구원의 의료이용 건에 대해서 산출
	(가구원)	- 연간 이용 건수(ERGUN, INGUN, OUGUN, ...) - 연간 전체 의료비 지출(EROOP, INOOP, OUOOP_1, OUOOP_2, ...) - 2019년 1년간 입원(IN1YEAR)	- 연간데이터 대상 가구원의 의료이용 건에 대해서 산출
민간 의료보험 관련	(가구)	- 가입 보험 개수(H_PHI_N) - 실손 의료보험 가입 여부(H_FFIS_YN)	- 연간데이터 대상 가구원의 의료이용 건에 대해서 산출
	(가구원)	- 가입 보험 개수(L_PHI_N) - 실손 의료보험 가입 여부(L_FFIS_YN)	- 연간데이터 대상 가구원의 의료이용 건에 대해서 산출

31

## 유의사항

### ❖ 연간데이터에서 결측값(.)의 의미

- 응답 대상이 아닌 경우
  - 15세 미만 가구원의 경제활동 상태 영역 문항
  - 비동거, 사망, 19세 미만 가구원의 성인 가구원용 영역 문항
  - 의료이용 건별로 해당되지 않는 의료영역 문항 등
- 문항 간 로직으로 인해 응답할 필요가 없는 경우
- 사전조사 미참여자의 만성질환, 성인 가구원용 영역 문항

[예시 1. 의료이용 영역에 따른 결측값]

PIDWON	의료이용 영역 (MS1)	방문일 (DATE1)	응급/입원 귀가일 (DATE2)	응급 방문 시점 (ER_TIME)	입원 경로 (IN_ENTER)	외래 주된 진료 영역 (OU)	의료비 유무 (MEXP2)
12345601	(1) 응급	2019-2-5	2019-2-5	(3) 오후	(.) 결측	(.) 결측	(1) 있음
12345601	(3) 외래	2019-2-8	(.) 결측	(.) 결측	(.) 결측	(1) 외과	(1) 있음

[예시 2. 문항 간 로직으로 응답할 필요가 없는 경우]

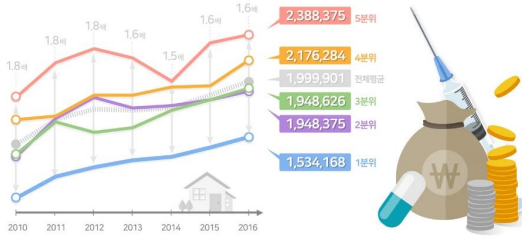
PIDWON	출생 연도 (BRITH_Y)	교육수준 (EDU)	졸업 유무 (EDU_STAT)	동거 유무 (LIVE_T_YN)	비동거 이유 (N_LT_REASON)
12345601	1988	(5) 대학교	(1) 졸업	(1) 예	(.) 결측
65432102	2020	(1) 미취학	(.) 결측	(2) 아니요	(2) 보육

32

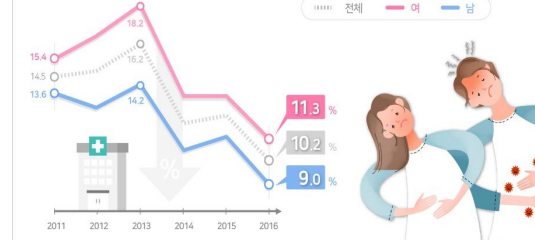
## 한국의료패널 활용 현황

## 주요 정책지표 활용

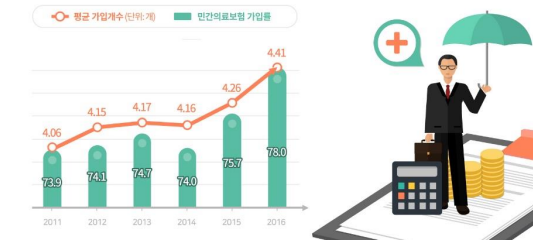
가구의 의료비 부담(가계직접부담의료비) 추이 (단위: 원)



미충족 의료 발생률 추이 (단위: %)



가구의 민간의료보험 가입률 및 가입개수 (중산, 언급보험 제외)



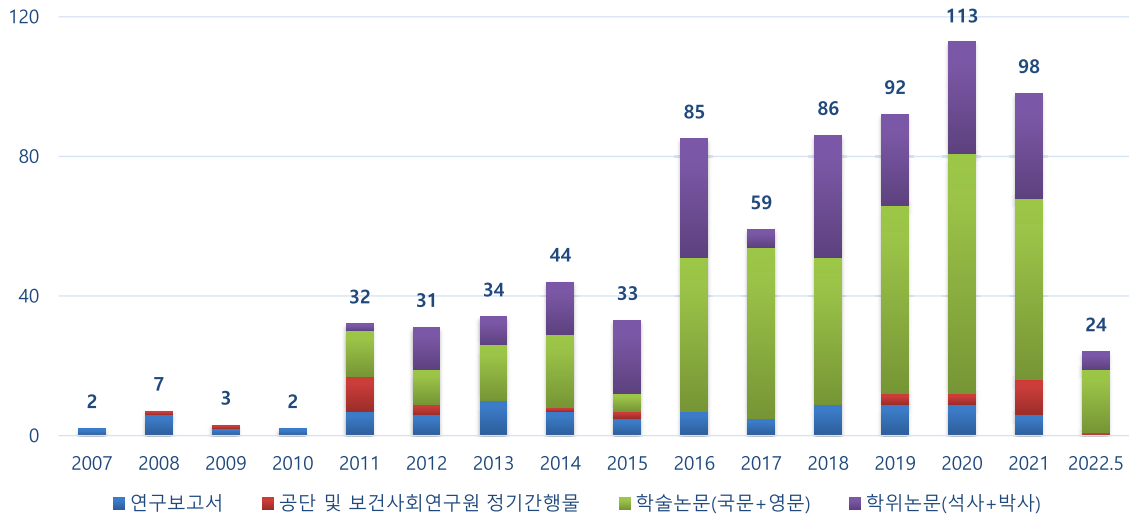
재난적 의료비 발생가구 비율 (2010~2016년 / 단위: %)



## 한국의료패널 활용 영역

의료비 지출	질환별, 세대별, 계층별 의료이용 및 의료비 지출
민간의료보험	민간의료보험 가입 결정요인 및 시장규모 추계 민간의료보험 가입이 의료이용에 미치는 영향
재난적의료비	재난적 의료비의 발생 요인 연구 소득계층별 재난적 의료비
의료이용 결정요인	양한방, 외래, 응급 등 의료특성별 결정요인 질환별, 계층별 의료이용 결정요인의약품
의약품	만성질환자의 복용순응도가 의료이용에 미치는 영향 일반의약품 지출 관련 요인 분석
만성질환	만성질환자의 의료비 부담 및 의료이용 행태 분석
임신·출산	임신 출산의 평균 본인부담액 추정 출산결과에 따른 영아기 의료이용 수준 및 특성
접근성	미충족 의료 요인분석 거리접근성 관점에서 본 의료이용 행태 분석 질환별, 세대별, 계층별 의료이용 형평성 분석
형평성	의료이용, 의료비 지출의 차이 분석
건강행태	운동자와 비운동자간 의료이용 차이 흡연, 음주와 의료비용의 관련성

## 한국의료패널 활용 현황(22.5월 기준)



	합계	2007	2008	2009	2010	2011	2012	2013	2014	2015	2016	2017	2018	2019	2020	2021	2022.5
연구보고서	92	2	6	2	2	7	6	10	7	5	7	5	9	9	9	6	0
정기간행물	35	0	1	1	0	10	3	0	1	2	0	0	0	3	3	10	1
학술논문	433	0	0	0	0	13	10	16	21	45	44	49	42	54	69	52	18
학위논문	245	0	0	0	0	2	12	8	15	21	34	25	35	26	32	30	5

36

**감사합니다.**

문의사항 [khp@nhis.or.kr](mailto:khp@nhis.or.kr) / [khp@khasa.re.kr](mailto:khp@khasa.re.kr)







2022년 한국의료패널 자료설명회

---

# 세부 조사내용과 문항구성 I

(소득, 부채 및 자산, 지출)

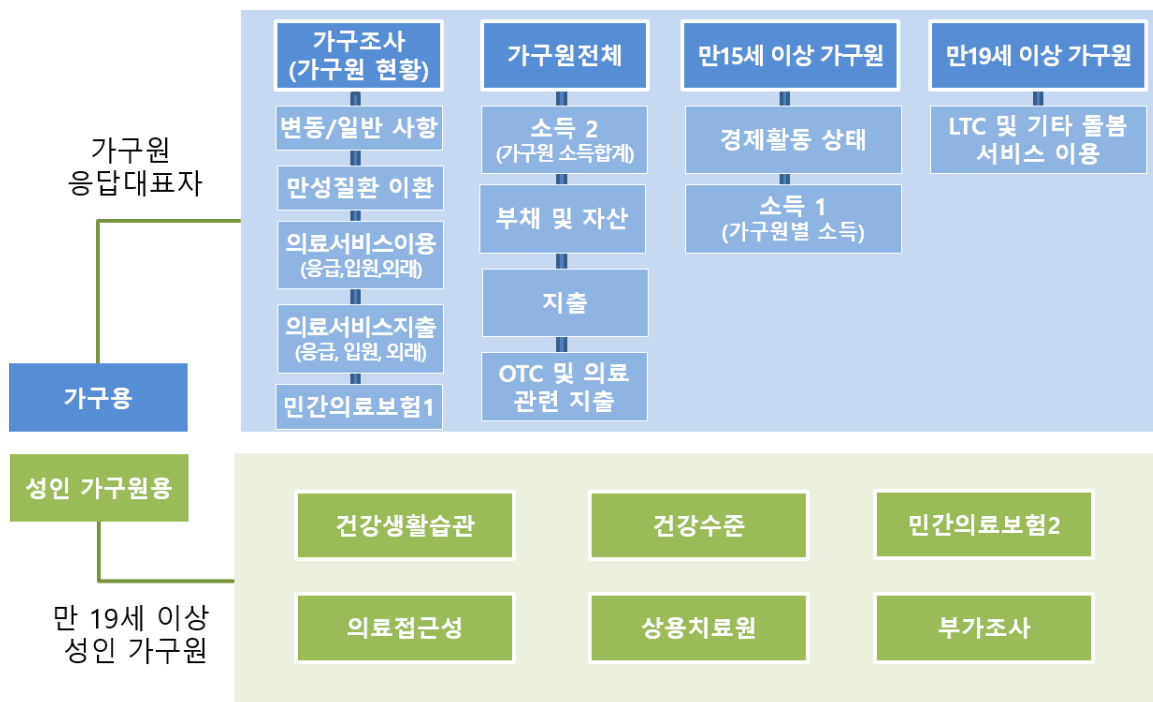
김승희 부연구위원  
(국민건강보험공단 건강보험연구원)

---

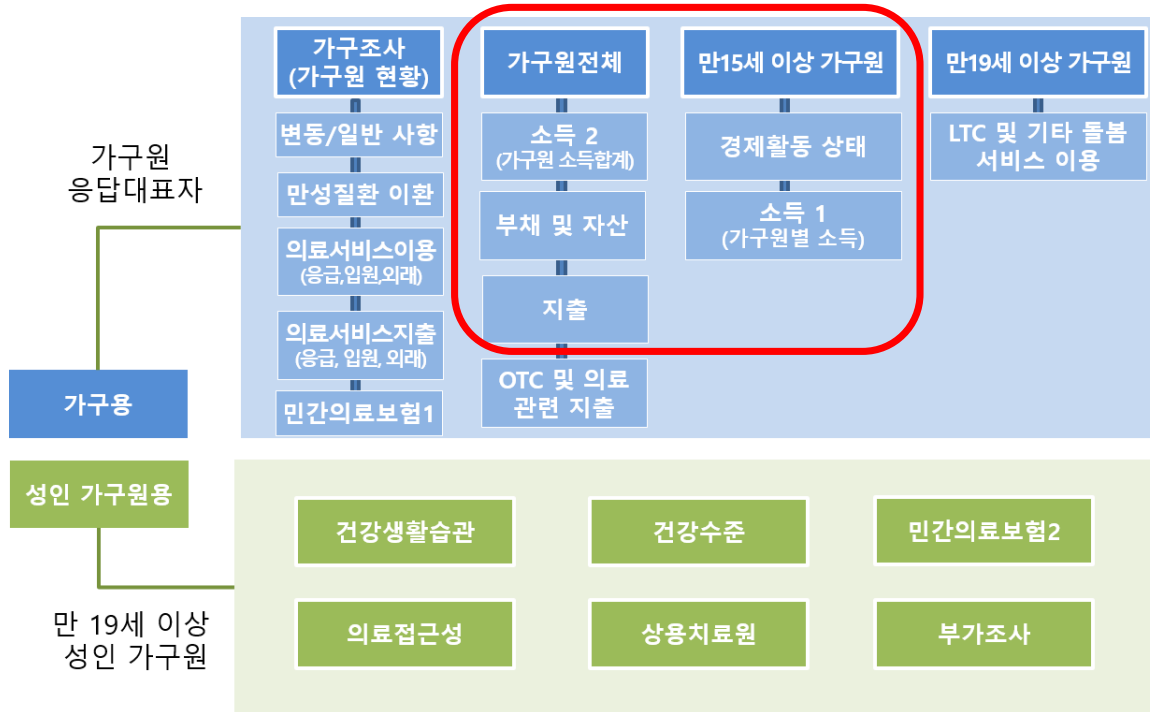
## 목 차

1. 소득
2. 부채 및 자산
3. 지출

## 설문지 구조와 주요 내용



## 설문지 구조와 주요 내용



## 1. 소득

## 소득 설문 문항

### 조사 대상

- 가구원 응답 대표자

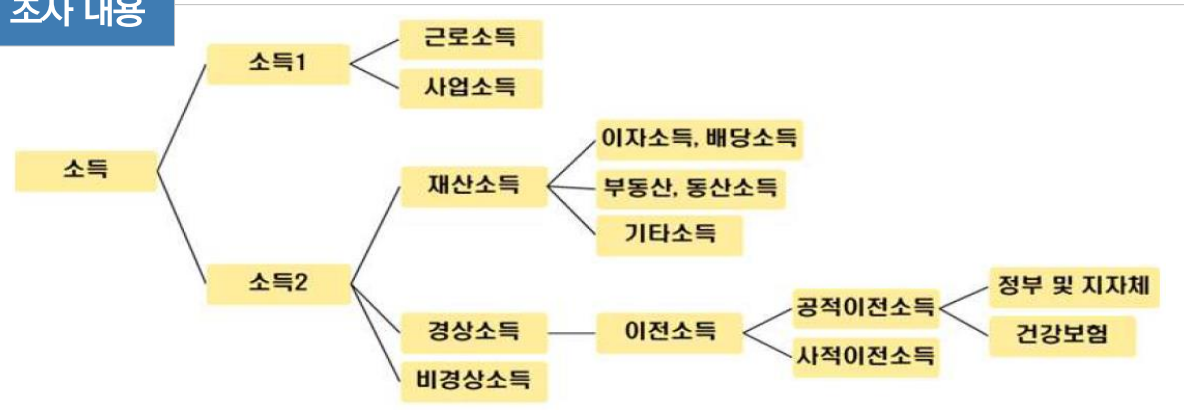
### 조사 시점

- 이전 연도 1월 1일 ~ 12월 31일

### 조사 범위

- 소득 1 : 15세 이상 **가구원별 소득**
- 소득 2 : **가구원 소득 합계**

### 조사 내용



## 소득 1 설문 문항 정의

### 근로 소득

- 상용근로자/임시·일용근로자, 아르바이트, 법인 경영자의 연간 소득을 의미함
- 소득세, 사회보험료 등 각종 부담금을 공제하기 전 금액을 기입함
- 기본 급여, 상여금, 초과 근무수당, 성과급, 복지카드, 식비 지원금 등을 모두 포함

### 사업 소득

- 총 수입액에서 사업지출(인건비, 재료비, 임대료, 전기료 등) 비용을 차감한 금액
- 소득세, 본인 및 부양 가족에 대한 사회보장분담금을 공제하기 전 금액을 기입함
- 사업소득이 마이너스인 경우에는 숫자 앞에 “-” (마이너스) 기입

## 소득 1 데이터

### 근로 소득

- 가구원 데이터(IND) : 근로소득 유무(I.INC1.YN), 근로 개월 수(I.INC1.M), 근로소득(I.INC1), 사업소득 유무(I.INC2.YN), 사업소득(I.INC2)

### 사업 소득

- 가구원 데이터(IND) : 사업소득 유무(I.INC2.YN), 사업소득(I.INC2)

### (참고) 가구 데이터(HH)

- 가구 총소득(H.INC.TOT) = 연간 데이터 대상 가구원의 근로/사업 소득 + 가구 전체 재산/경상/비경상 소득
- 월평균 소득(H.INC.MON) = 가구 총소득(H.INC.TOT) / 12

## 소득 2 설문 문항 정의 (1)

### 재산 소득

- 금융 소득
  - 이자 소득, 배당 소득, 개인연금이나 퇴직연금 수령금
- 부동산/동산 소득
  - 건물 및 토지, 상가를 통한 소득으로, 임대료 대신 상품을 받은 경우 현물을 시장가격으로 평가하여 조사
- 기타 소득
  - 저작권, 인세 및 특허권 소득, 자격증 대여 소득 등

### 비경상 소득

- 경조소득, 퇴직금, 복권, 경품권 등의 당첨액, 위문금, 축하금, 세뱃돈, 용돈 등

## 소득 2 설문 문항 정의 (2)

### 이전 소득

- 공적 이전 소득
  - (정부 및 지방자치단체) 공적 연금, 기초노령연금, 사회 수혜금(아동수당, 양육수당, 재난지원금), 연말정산 환급금, 고용보험, 산재보험, 농축산어업 정부보조금, 한부모 가족 지원/가정위탁금/소년소녀가장보호비, 국가유공자 지원금, 근로/자녀 장학금, 기타(긴급복지지원금 등)
  - (건강보험) 재난적 의료비 지원금, 본인부담상한제 환급금
- 사적 이전 소득
  - (가구 간 이전) 타가구로부터 정기적으로 보조 받는 생활비, 교육비 등의 이전
  - (기타 이전 소득) 비영리단체에서 받은 보조금, 장학금 등

## 소득 2 데이터

### 재산 소득

- 가구원 데이터(HH) : 금융소득(H.INC1), 부동산/동산 소득(H.INC2), 기타소득(H.INC3)

### 비경상 소득

- 가구원 데이터(HH) : 비경상소득(H.INC7)

### 이전 소득

- 가구원 데이터(HH)
  - (공적 이전 소득) 정부 및 지방자치단체(H.INC4), 건강보험(H.INC5)
  - (사적 이전 소득) 사적 이전(H.INC6)

## 2. 부채 및 자산

---

### 부채 및 자산 설문 문항

---

#### 조사 대상

- 가구원 응답 대표자

#### 조사 범위

- 가구원의 부채 및 자산 합계

#### 조사 시점

- 이전 연도 12월 31일 기준

## 부채 및 자산 설문 문항 정의 및 데이터

### 부채

- 대출금(금융기관, 카드사, 학자금, 일반 사채 등), 전세 보증금으로 받은 돈(세입자에게 돌려주어야 하는 금액) 등을 포함
- 가구 데이터(HH) : 부채(DEBT)

### 자산

- 부동산은 현시가 기준으로, 전세보증금으로 지급한 경우에는 해당 금액을 자산으로 기입함
- 개인연금이나 퇴직연금을 납입 중이거나 완납하였지만 연금 개시 전인 경우, 이전 연도 12월 31일 기준 누적 금액을 조사하여 포함
- 금융자산(적금, 주식, 채권, 신탁, 개인연금, 저축성 보험 등), 타인에게 빌려준 돈, 골프·콘도 회원권, 자동차/농기계 평가액, 자영업자 가게 보증금, 물건값 등
- 가구 데이터(HH) : 자산(PROP)

## 3. 지출

---



## 지출 설문 문항

### 조사 대상

- 가구원 응답 대표자

### 조사 범위

- 가구원의 지출 합계

### 조사 시점

- 이전 연도 1월 1일 ~ 12월 31일

## 지출 설문 문항 정의 및 데이터

### 소비 지출

- 가구의 생활에 직접적으로 필요한 지출
- 식료품비(가정식비, 외식비), 주류 구입비 및 담배값, 주거비(월세, 전기·수도·가스요금, 관리비 등), 의류비, 가정용품 및 가사서비스 이용 요금, 교육비/보건의료비, 교통비, 통신비, 오락·문화생활비, 숙박비, 기타 상품·서비스 비용(미용, 시계 및 장신구, 보험 등) 등을 포함
- 가구 데이터(HH) : 소비지출(LIV.EXP), 식료품비(LIV.EXP1), 외식비(LIV.EXP2)

### 비소비 지출

- 가구의 생활에 직접적으로 필요한 지출이 아닌 금액
- 세금, 사회보장 보험료(국민연금, 건강보험료 등), 이자비용, 비정기적 사적 이전 지출(가족 간 지원 등), 비영리단체로 이전(기부금, 회비 등), 벌금 등을 포함
- 가구 데이터(HH) : 비소비지출(NLIV.EXP)

경청해 주셔서 감사합니다.

---



2022년 한국의료패널 자료설명회

---

# 세부 조사내용과 문항구성 II

## (만성질환과 의료서비스 이용 및 지출)

차예린 주임연구원  
(국민건강보험공단 건강보험연구원)

---

## 목 차

---

1. 한국의료패널 조사내용과 조사범위  
: 만성질환이환, 의료서비스이용과 지출
2. 연구자를 위한 자료 활용법 (SAS 코드)  
: 분석 전 확인 사항, 분석 예제

2022년 한국의료패널 자료설명회

---

## 한국의료패널 조사내용과 조사범위

---

# 설문지 구조와 주요 내용

한국의료패널조사는 “가구 조사와 가구원 조사”로 진행되며, 설문주요내용은 아래와 같음



# 만성질환이환 영역 데이터 위치

2> User's guide p.23~24

2기 한국의료패널DB는 "ID, HH(가구데이터), IND(가구원데이터), MS(의료서비스이용), PHI(민간의료보험)"로 구성

DB	영역	자료 항목	DB	영역	자료 항목	DB	영역	자료 항목	DB	영역	자료 항목	
가구 및 가구원 ID		원가구ID	가구 (HH)	소득 2	재난적 의료비 지원금	가구원 (IND)	소득 1	의료보장 형태	만성 질환 확인		감상선염	
		가구생성자수			분양부담상한액 환급금			가구원 일반 사항 2			질병유무	기타 임
가구 일반 사항		가구부리번호	가구원	부채 자산	사전적인 가구 간 이전	가구원 일반	건강 1	경제 활동 상태	만성 질환 확인		기타 임	
		가구식별번호			가구 간 이전			부채			경제 활동 상태	합병증
		가구원번호			가구원 소득			자산			경제 활동 상태	합병증
		가구원생년월			가구 총소득			소בי지출			경제 활동 상태	합병증
		가구원생년월			가구 총소득			식품류비			경제 활동 상태	합병증
		가구원생년월			가구원 고우번호			의약품비			경제 활동 상태	합병증
		가구원 고우번호			가구비중(월)			비소비지출			경제 활동 상태	합병증
		가구원 고우번호			가구비중(연)			일반의료비 및 영양식품 지출비율 (1~3순위)			경제 활동 상태	합병증
		가구원 고우번호			가구비중(월)			일반의료비 및 영양식품 구매처 (1~3순위)			경제 활동 상태	합병증
		가구원 고우번호			가구비중(연)			의약품 구매처			경제 활동 상태	합병증
		가구원 고우번호			가구비중(월)			건강보조식품 구매처(1~3순위)			경제 활동 상태	합병증
		가구원 고우번호			가구비중(연)			시골 보조식품			경제 활동 상태	합병증
		가구원 고우번호			가구비중(월)			정액 보조식품			경제 활동 상태	합병증
		가구원 고우번호			가구비중(연)			의료기기 및 의료용품			경제 활동 상태	합병증

# 만성질환관리 영역 조사내용과 변수

2> User's guide p.73~80

- (조사대상) 전체 가구원
- (주요내용) 의사가 진단한 만성질환의 유병 상태, 의사의 진단시기  
: 만성질환(30개) 중 하나라도 보유하고 있는지 여부를 "(1)에 (2)아니오" 로 조사하고 해당 만성질환 진단시기 조사

## 설문지

1. 000(가구원 이(하)남)에게서 현재 의사의 진단을 받은 다음 만성질환을 알고 계시니까? [ CD ]

고혈압과 당뇨병	간질환	관절질환	암성 신장병
□ 고혈압 [ CD1_HTN ] □ 당뇨병 [ CD1_DM ]	□ 만성간염(B형, C형) [ CD1_OLD ] □ 알코올성 간염 [ CD1_ALD ] □ 간경변증 [ CD1_LC ]	□ 무릎관절증 [ CD1_OAK ] □ 무릎 외 관절의 퇴행성 관절염 [ CD1_OAE ] □ 류마티스 관절염 [ CD1_RA ] □ 추간판 장애 [ CD1_VD ] (디스크, 척추협착증 등) □ 기타 전수 질환 [ CD1_VDE ]	□ 위암 [ CD1_GC ] □ 대장암 [ CD1_CC ] □ 폐암 [ CD1_LCA ] □ 유방암 [ CD1_BC ] □ 자궁경부암 [ CD1_CVC ] □ 갑상선암 [ CD1_TC ] □ 기타 암 [ CD1_ETC ]
	□ 심혈관 질환	□ 갑상선 기능저하증 [ CD1_HPOT ] □ 갑상선 기능항진증 [ CD1_HPT ]	□ 우울증(조울증) [ CD1_MD ] □ 치매(알츠하이머) [ CD1_DMN ] □ 알츠하이머(치매) [ CD1_DMN ] □ 만성신부전증 [ CD1_CKD ]

① 예  
② 아니오

2. 진단받은 시기는 언제입니까?

- ① 만 19세 이하    ② 만 20~29세    ③ 만 30~49세    ④ 만 50~64세  
⑤ 만 65세 이상    ⑥ 모름

## 코드북

호칭	변수명	변수설명	보기/문항 내용	유의사항
1	CD	만성질환 유무	(1) 예 (2) 아니오 (3) 결측	30개 주요 만성질환 중 하나라도 있는 경우(CD1_HTN-CD1_CKD=1)
1	CD1_HTN	만성질환 유무, 고혈압	(1) 예 (2) 아니오 (3) 결측	사전조사 미참여자
1	CD2_HTN	만성질환 진단시기, 고혈압	(1) 만 19세 이하 (2) 만 20~29세 (3) 만 30~49세 (4) 만 50~64세 (5) 만 65세 이상	사전조사 미참여자 및 고혈압이 없는 경우(CD1_HTN=2 or 결측)
1	CD1_DM	만성질환 유무, 당뇨병	(1) 예 (2) 아니오 (3) 결측	사전조사 미참여자
1	CD2_DM	만성질환 진단시기, 당뇨병	(1) 만 19세 이하 (2) 만 20~29세 (3) 만 30~49세 (4) 만 50~64세 (5) 만 65세 이상	사전조사 미참여자 및 당뇨병이 없는 경우(CD1_DM=2 or 결측)
1	CD1_CLD	만성질환 유무, 만성간염(B형, C형)	(1) 예 (2) 아니오 (3) 결측	사전조사 미참여자
1	CD2_CLD	만성질환 진단시기, 만성간염(B형, C형)	(1) 만 19세 이하 (2) 만 20~29세 (3) 만 30~49세 (4) 만 50~64세 (5) 만 65세 이상	사전조사 미참여자 및 만성간염이 없는 경우(CD1_CLD=2 or 결측)

6

# 의료서비스이용 영역 데이터 위치

2> User's guide p.25~27

## ■ 가구원의 건단위 의료서비스이용 확인을 위해서는 MS(의료서비스이용) 데이터셋을 활용

DB 영역	자료항목	DB 영역	자료항목	DB 영역	자료항목	DB 영역	자료항목
가구원 (ND)	가구원 번호	가구원 (ND)	가구원 번호	가구원 (ND)	의료서비스이용 여부	의료서비스이용 (MS)	의료서비스이용 여부
	가구원 성명		가구원 성명		의료서비스이용 사유		의료서비스이용 사유
가구원 (ND)	가구원 생년월일	가구원 (ND)	가구원 생년월일	가구원 (ND)	의료서비스이용 횟수	의료서비스이용 (MS)	의료서비스이용 횟수
	가구원 주소		가구원 주소		의료서비스이용 기간		의료서비스이용 기간
가구원 (ND)	가구원 직업	가구원 (ND)	가구원 직업	가구원 (ND)	의료서비스이용 금액	의료서비스이용 (MS)	의료서비스이용 금액
	가구원 소득		가구원 소득		의료서비스이용 품목		의료서비스이용 품목
가구원 (ND)	가구원 건강보험	가구원 (ND)	가구원 건강보험	가구원 (ND)	의료서비스이용 병원	의료서비스이용 (MS)	의료서비스이용 병원
	가구원 건강보험비율		가구원 건강보험비율		의료서비스이용 약제		의료서비스이용 약제
가구원 (ND)	가구원 건강보험료	가구원 (ND)	가구원 건강보험료	가구원 (ND)	의료서비스이용 진료비	의료서비스이용 (MS)	의료서비스이용 진료비
	가구원 건강보험료율		가구원 건강보험료율		의료서비스이용 진료비율		의료서비스이용 진료비율
가구원 (ND)	가구원 건강보험비율	가구원 (ND)	가구원 건강보험비율	가구원 (ND)	의료서비스이용 진료비율	의료서비스이용 (MS)	의료서비스이용 진료비율
	가구원 건강보험비율		가구원 건강보험비율		의료서비스이용 진료비율		의료서비스이용 진료비율

7

# 의료서비스이용 영역 조사내용과 변수

2> User's guide p.134~135

- (조사대상) 가구원 응답 대표자
- (주요내용) 의료이용 공통(A: 의료이용날짜 등), 응급/입원/외래의료서비스, 건강검진, 의료이용 공통(B: 의료비 등)

## 설문지: 의료이용 공통(A)

1. 000(가구원 이름)님께서 이 연수증 또는 가계부, 연말정산 서류 내용에 해당하는 병의원을 방문해서 이용하신 서비스는 다음 중 무엇입니까? [ MS1 ]

- 응급
- 입원/건강검진 포함
- 외래/건강검진 포함

2. 000(가구원 이름)님께서 이 연수증 또는 가계부, 연말정산 서류 내용에 해당하는 병의원에 방문한 날짜가 또는 퇴원한 날은 며칠입니까?

방문일 [ DATE1 ]	[ DATE1_Y ]년 [ DATE1_M ]월 [ DATE1_D ]일 ( [ ER_DAY ]요일)
퇴원일 [ IN_DIS ]	주요일: 응급진 경우에만 CAPT 자동 입력
[ DATE2 ]	[ IN_DIS ]일 중 <input type="checkbox"/> 사망 <input type="checkbox"/> 퇴원 [ DATE2_Y ]년 [ DATE2_M ]월 [ DATE2_D ]일

2-1. 의료 이용 일수 ( [ DAYS ] ) 일

3. 의료기관

3-1. 00병원(또는 00의원)은 어디에 있는 곳입니까? [ M\_AREA ] ( ) 시도

3-2. 의료기관 유형 [ M\_TYPE ]

1. 상급종합병원	6. 치과 의원	11. 조산소
2. 종합병원	7. 한방 병원	12. 보건소(보건지소/진료소 포함)
3. 병원	8. 일차진	13. 기타( )
4. 의원	9. 초·중·고등학교	
5. 선과 병원	10. 노인요양병원	

3-3. 의료기관 설립 주체 [ M\_P ]

1. 국공립	2. 사립
--------	-------

4. 000(가구원 이름)님께서 병의원 방문 또는 입원 시 이용한 가장 주된 요충순단은 무엇입니까? [ M\_TRANS1 ]

- ① 도보 => 5번으로 가시오
- ② 개인용 차량(가족 및 지인 차량 포함) => 6번으로 가시오
- ③ 택시 => 7번으로 가시오
- ④ 가족/친척/고유(사)버스 => 8번으로 가시오
- ⑤ 기타(택시/고유(사)버스 제외) => 9번으로 가시오
- ⑥ 소방차 구급차(119 구급차) => 9번으로 가시오
- ⑦ 병원에서 보내 준 구급차
- ⑧ 그 외 구급차(사설 구급차 등)
- ⑨ 기타(아편기, 로보타이, 경운기, 무로 서비스 등) => 9번으로 가시오
- ⑩ 해당 없음(응급실 또는 외래를 통한 입원) => 9번으로 가시오

4-1. 병의원 방문 또는 입원 시 교통비는 얼마였습니까? 조사 대상자(피조사자) ( )원 [ M\_TRANS\_EXP1 ] 보조자 및 동반자 ( )원 [ M\_TRANS\_EXP2 ]

## 코드북

1	MS1	의료이용 영역	(1) 응급 (2) 입원(건강검진 포함) (3) 외래(건강검진 포함)
2	DATE1_Y	방문일(연)	년
2	DATE1_M	방문일(월)	(0000) 2015년 이전에 입력된 경우 ( )월
2	DATE1_D	방문일(일)	(000) 2015년 이전에 입력된 경우 ( )일
2	DATE1	방문일	( )년 ( )월 ( )일 (0000-00-00) ( ) 결측
2	ER_DAY	(응급) 방문 요일	( )요일 ( ) 결측
2	IN_DIS	(입원) 퇴원 여부	(1) 퇴원 중 (2) 사망 (3) 퇴원 ( ) 결측
2	DATE2_Y	(응급/입원) 퇴원일(연)	년
2	DATE2_M	(응급/입원) 퇴원일(월)	( )월
2	DATE2_D	(응급/입원) 퇴원일(일)	( )일
2	DATE2	(응급/입원) 퇴원일	( )년 ( )월 ( )일 (0000-00-00) ( ) 결측
2-1	DAYS	의료이용 일수	( )일 (1) 사용특정시 (2) 부진방역시 (3) 인공방역시 (4) 영구방역시 (5) 응급방역시 (6) 생중시 (7) 영구시
3-1	M_AREA	의료기관 소재지	(1) 서울특별시 (2) 부산광역시 (3) 대구광역시 (4) 인천광역시 (5) 광주광역시 (6) 대전광역시 (7) 울산광역시 (8) 경기도 (9) 충청남도 (10) 충청북도 (11) 강원도 (12) 경상남도 (13) 경상북도 (14) 충청권 광역자치단체 (15) 강원도 광역자치단체 (16) 경상남도 광역자치단체 (17) 경상북도 광역자치단체 (18) 충청권 광역자치단체 (19) 강원도 광역자치단체 (20) 충청권 광역자치단체 (21) 충청권 광역자치단체 (22) 충청권 광역자치단체 (23) 충청권 광역자치단체 (24) 충청권 광역자치단체 (25) 충청권 광역자치단체 (26) 충청권 광역자치단체 (27) 충청권 광역자치단체 (28) 충청권 광역자치단체 (29) 충청권 광역자치단체 (30) 충청권 광역자치단체 (31) 충청권 광역자치단체 (32) 충청권 광역자치단체 (33) 충청권 광역자치단체 (34) 충청권 광역자치단체 (35) 충청권 광역자치단체 (36) 충청권 광역자치단체 (37) 충청권 광역자치단체 (38) 충청권 광역자치단체 (39) 충청권 광역자치단체 (40) 충청권 광역자치단체 (41) 충청권 광역자치단체 (42) 충청권 광역자치단체 (43) 충청권 광역자치단체 (44) 충청권 광역자치단체 (45) 충청권 광역자치단체 (46) 충청권 광역자치단체 (47) 충청권 광역자치단체 (48) 충청권 광역자치단체 (49) 충청권 광역자치단체 (50) 충청권 광역자치단체 (51) 충청권 광역자치단체 (52) 충청권 광역자치단체 (53) 충청권 광역자치단체 (54) 충청권 광역자치단체 (55) 충청권 광역자치단체 (56) 충청권 광역자치단체 (57) 충청권 광역자치단체 (58) 충청권 광역자치단체 (59) 충청권 광역자치단체 (60) 충청권 광역자치단체 (61) 충청권 광역자치단체 (62) 충청권 광역자치단체 (63) 충청권 광역자치단체 (64) 충청권 광역자치단체 (65) 충청권 광역자치단체 (66) 충청권 광역자치단체 (67) 충청권 광역자치단체 (68) 충청권 광역자치단체 (69) 충청권 광역자치단체 (70) 충청권 광역자치단체 (71) 충청권 광역자치단체 (72) 충청권 광역자치단체 (73) 충청권 광역자치단체 (74) 충청권 광역자치단체 (75) 충청권 광역자치단체 (76) 충청권 광역자치단체 (77) 충청권 광역자치단체 (78) 충청권 광역자치단체 (79) 충청권 광역자치단체 (80) 충청권 광역자치단체 (81) 충청권 광역자치단체 (82) 충청권 광역자치단체 (83) 충청권 광역자치단체 (84) 충청권 광역자치단체 (85) 충청권 광역자치단체 (86) 충청권 광역자치단체 (87) 충청권 광역자치단체 (88) 충청권 광역자치단체 (89) 충청권 광역자치단체 (90) 충청권 광역자치단체 (91) 충청권 광역자치단체 (92) 충청권 광역자치단체 (93) 충청권 광역자치단체 (94) 충청권 광역자치단체 (95) 충청권 광역자치단체 (96) 충청권 광역자치단체 (97) 충청권 광역자치단체 (98) 충청권 광역자치단체 (99) 충청권 광역자치단체 ( ) 결측
3-2	M_TYPE	의료기관 유형	(1) 상급종합병원 (2) 종합병원 (3) 병원 (4) 의원 (5) 선과 병원 (6) 치과 의원 (7) 한방 병원 (8) 일차진 (9) 초·중·고등학교 (10) 노인요양병원 (11) 조산소 (12) 보건소(보건지소/진료소 포함) (13) 기타
3-3	M_P	의료기관 설립 주체	(1) 국공립 (2) 사립
4	M_TRANS1	의료기관 방문 또는 입원 시 이용한 가장 주된 요충순단	(1) 도보 (2) 개인용 차량(가족 및 지인 차량 포함) (3) 택시 (4) 가족/친척/고유(사)버스 (5) 기타(택시/고유(사)버스 제외) (6) 소방차 구급차(119 구급차) (7) 병원에서 보내 준 구급차 (8) 그 외 구급차(사설 구급차 등) (9) 기타(아편기, 로보타이, 경운기, 무로 서비스 등) (10) 해당 없음(응급실 또는 외래를 통한 입원)
4-1	M_TRANS_EXP1	의료기관 방문 또는 입원 시 교통비(조사 대상자)	( )원
4-1	M_TRANS_EXP2	의료기관 방문 또는 입원 시 교통비(보조자)	( )원
4-1	M_TRANS_EXP3	의료기관 방문 또는 입원 시 교통비(동반자)	( )원

8

# 의료서비스이용 영역 조사내용과 변수

2> User's guide p.137~139

## 설문지: 응급의료서비스

1. 000(가구원 이름)님께서 이용한 응급 서비스 방문 시점은 언제입니까? [ ER\_TIME ]

① 아침(오전 6시 이후~오전 9시 이전)    ② 오전    ③ 오후

2. 응급 상황이 발생하여 응급실 방문을 결정한 후, 응급실에 도착하기까지 어느 정도의 시간이 걸렸습니까? [ ER\_SPENT ] ( )분

3. 응급실을 방문한 이유는 무엇이었습니까? [ ER\_REASON ]

① 질병    5번으로 가시오

② 사고나 중독    4번으로 가시오

③ 출산    5번으로 가시오

④ 기타    5번으로 가시오

4. 사고 또는 중독은 어떻게 발생하였습니까? [ ER\_AC ]

① 교통사고    ⑥ 물건 등이 떨어짐    ⑩ 사람에게 맞음

② 화상    ⑦ 중독(약물, 농약, 가스 등)    ⑪ 짓눌림

③ 배임/떨림    ⑧ 질식    ⑫ 기타

④ 추락    ⑨ 동물/곤충에게 물림

⑤ 넘어짐/미끄러짐/부딪힘    ⑩ 익수(물에 빠짐)

5. 응급실에서 받은 서비스를 모두 골라 주십시오.

① 수술 또는 시술 [ ER\_TRT1 ]

② 수술/시술 이외의 치료 또는 단순 응급처치(약물, 수액, 수혈, 드레싱, 이물질 제거 등) [ ER\_TRT2 ]

③ 검사 [ ER\_TRT3 ]

④ 기타 [ ER\_TRT4 ]

## 코드북

문항	변수명	변수설명	보기문항 내용	유의사항
1	ER_TIME	(응급) 방문시점 구분	(1) 아침(오전 6시 이후~오전 9시 이전) (2) 오전 (3) 오후 ( ) 결측	응급 이용권이 아닌 경우(MS1=2 or 3)
2	ER_SPENT	(응급) 소요시간	( )분 (1) 결측	응급 이용권이 아닌 경우(MS1=2 or 3)
3	ER_REASON	(응급) 응급실 방문 이유	(1) 질병 (2) 사고나 중독 (3) 출산 (4) 기타	응급 이용권이 아닌 경우(MS1=2 or 3)
4	ER_AC	(응급) 방문시점 구분	(1) 교통사고 (2) 화상 (3) 배임/떨림 (4) 추락 (5) 넘어짐/미끄러짐/부딪힘 (6) 물건 등이 떨어짐 (7) 중독(약물, 농약, 가스 등) (8) 질식 (9) 동물/곤충에게 물림 (10) 익수(물에 빠짐) (11) 사람에게 맞음 (12) 짓눌림 (13) 기타 ( ) 결측	응급 이용권이 아닌 경우(MS1=2 or 3) 및 응급실 방문이유가 '사고나 중독'이 아닌 경우 (ER_REASON=1 or 3 or 4)
5	ER_TRT1	(응급) 응급의료서비스 내용-수술 또는 시술	(1) 방문 (2) 받지 않음 ( ) 결측	응급 이용권이 아닌 경우(MS1=2 or 3)
5	ER_TRT2	(응급) 응급의료서비스 내용-수술/시술 이외의 치료 또는 단순 응급처치	(1) 방문 (2) 받지 않음 ( ) 결측	응급 이용권이 아닌 경우(MS1=2 or 3)
5	ER_TRT3	(응급) 응급의료서비스 내용-검사	(1) 방문 (2) 받지 않음 ( ) 결측	응급 이용권이 아닌 경우(MS1=2 or 3)
5	ER_TRT4	(응급) 응급의료서비스 내용-기타	(1) 방문 (2) 받지 않음 ( ) 결측	응급 이용권이 아닌 경우(MS1=2 or 3)

9



# 만성질환 및 의료서비스이용/지출영역 조사내용(요약)

• 각 설문지와 변수는 배포되는 **유저가이드에서 확인 가능함**

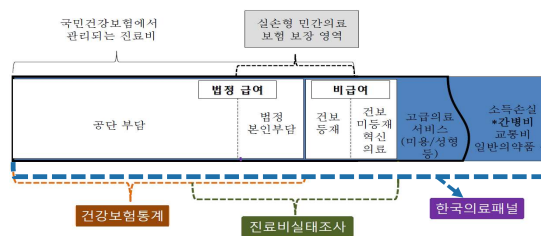
만성질환관리	응급의료서비스	입원의료서비스	외래의료서비스
<ul style="list-style-type: none"> <li>만성질환 유무</li> <li>주요 만성질환별 유무</li> <li>진단 시기</li> </ul>	<ul style="list-style-type: none"> <li>방문시점(야간/오전/오후)</li> <li>방문 소요 시간</li> <li>방문 이유</li> <li>사고/중독 유형</li> <li>이용 서비스 내용</li> <li>진료 결과</li> <li>이용 만족도</li> <li>불만족 이유</li> </ul>	<ul style="list-style-type: none"> <li>주된 진료 영역</li> <li>입원 경로/ 선택이유</li> <li>의사결정자</li> <li>입원 이유/주질환</li> <li>이용 서비스 내용</li> <li>협진 여부</li> <li>간병인 관련</li> <li>과잉진료 경험</li> <li>이용 만족도</li> </ul>	<ul style="list-style-type: none"> <li>주된 진료 영역</li> <li>방문 이유</li> <li>외래 관련 주질환</li> <li>진료 내용</li> <li>외래 진료 내용</li> </ul>
건강검진서비스	설문지: 의료이용 공통(A)	설문지: 의료이용 공통(B)	
<ul style="list-style-type: none"> <li>건강검진 종류</li> <li>질병 발견 여부</li> <li>발견 질병 종류</li> <li>발견 질병 치료 여부</li> </ul>	<ul style="list-style-type: none"> <li>의료이용영역</li> <li>의료이용날짜</li> <li>퇴원여부</li> <li>의료이용일수</li> <li>의료기관유형</li> <li>국공립여부</li> <li>의료기관방문 교통수단</li> <li>의료기관방문 교통비</li> <li>의료기관소재지</li> </ul>	<ul style="list-style-type: none"> <li>의료비 수납 환자 구분</li> <li>의료비 유무</li> <li>의료비 수납 금액</li> <li>의료비 법정본인부담금</li> <li>의료비 비급여 금액</li> <li>의료비 할인, 질사 등 금액</li> <li>의료비 보험자 부담금</li> <li>처방전 발급 여부</li> <li>약국 처방전 조제 수납금액</li> </ul>	

10

# 의료서비스지출 영역 조사내용과 변수

2> User's guide p.23, 26, 57

• (주요내용) 의료서비스 이용으로 발생한 가구 전체의 의료비에 대해 조사함



## 설문지: 의료이용 공통(B)

- 귀하께서는 어떤 한자로 구분되어 해당 의료서비스를 이용하십니까? [ MXP1 ]
  - 건강보험 환자
  - 의료급여 1종 환자
  - 의료급여 2종 환자
  - 자율보험 환자
  - 산재보험 환자
  - 기타(국가유공자 등)
  - 일반 환자(건강보험, 의료급여, 자율보험, 산재보험 등의 대상자가 아님)
- 00월 00일에 00병(또는 00의원)에서 **지불한 의료비가 있습니까?** [ MXP2 ] (영양민스 사용자, 응급 환자 수송 차량 이용료는 제외하여 주세요.)
  - 있음
  - 없음
- 00월 00일에 00병(또는 00의원)에서 **지불한 의료비는 얼마입니까?**
  - 3-1. 수납 금액: ( )원 [ MXP3\_1 ]
    - 법정본인부담금: ( )원 [ MXP3\_1\_1 ]
    - 비급여 금액: ( )원 [ MXP3\_1\_2 ]
    - 할인, 질사 등 금액: ( )원 [ MXP3\_1\_3 ]
  - 3-2. 보험자 부담금: ( )원 [ MXP3\_2 ]
- 4-1. 약국에서 지불한 **처방전의 금액**은 얼마입니까? [ MXP4\_1 ]
  - 1) 약국 수납 금액: ( )원 -오 모름

## 코드북

문항	변수명	변수설명	보기(응답 내용)	유의사항
1	MEXP1	의료비 수납 환자 구분	(1) 건강보험 환자	
			(2) 의료급여 1종 환자	
			(3) 의료급여 2종 환자	
			(4) 자율보험 환자	
			(5) 산재보험 환자	
			(6) 기타(국가유공자 등)	
			(7) 일반(국가유공자 제외, 의료급여 적용이 아닌) 일반, 산재보험 등의 대상자가 아님	
2	MEXP2	의료비 유무	(1) 있음	일회 중인 경우(IN_DISS(1) 일회 중)
			(2) 없음	
3-1	MEXP3_1	의료비 수납 금액	( ) 원	수납금액을 영수증, 가계부, 영장장상 서류 등을 확인하여 실제에 미달한 금액이며, '법정본인부담금+비급여 금액'과 일치하지 않을 수 있음
			(0) 0원	
3-1	MEXP3_1_1	의료비 법정본인부담금	( ) 원	일회 중인 경우(IN_DISS(1) 일회 중)
			( ) 원	
3-1	MEXP3_1_2	의료비 비급여 금액	( ) 원	의료비수납이나 가계부, 영장장상서류 등으로 의료이용건을 확인한 경우 '법정본인부담금, 비급여 금액, 보험자 부담금'을 확인할 수 있음
			( ) 원	
3-1	MEXP3_1_3	의료비 할인, 질사 등 금액	( ) 원	일회 중인 경우(IN_DISS(1) 일회 중)
			( ) 원	
3-2	MEXP3_2	보험자 부담금	( ) 원	의료비수납이나 가계부, 영장장상서류 등으로 의료이용건을 확인한 경우 '법정본인부담금, 비급여 금액, 보험자 부담금'을 확인할 수 있음
			( ) 원	

11



# 의료이용/지출 관련 가공 변수 제공

2> User's guide p.16, 23, 26, 57, 131

특정 대상을 구분하거나 분석 시, 유용하게 사용할 수 있도록 조사된 항목 외에 추가적으로 **가공 변수**를 제공(노란색 표시)

가구 (HH)	일반 의약품 및 의료 관련 지출	일반의약품 및 의약외품 지출비용
		일반의약품 및 의약외품 구매처 (1~3순위)
		한약 및 침약
		건강보조식품 복용
		건강보조식품 선물
		건강보조식품 구매처(1~3순위)
		시력 보조용품
		청력 보조용품
		의료기기 및 의료용품
		연간 전체 의료비 지출 비용
의료 이용 가구 공통 2		가구 의료비 부담
		가구 의료비 지원 여부
		가구 의료비 지원 재원
		가구 의료비 지원 금액

가구원 (IND)	의료 서비스 이용 및 민간 보험 관련	연간 응급서비스 이용 건수(건)
		연간 입원서비스 이용 건수(건)
		연간 외래서비스 이용 건수(건)
		연간 의과 외래서비스 이용 건수(건)
		연간 치과 외래서비스 이용 건수(건)
		연간 한방 외래서비스 이용 건수(건)
		연간 응급서비스 이용 수납금액(원)
		연간 입원서비스 이용 수납금액(원)
		연간 외래서비스 이용 수납금액(원)
		연간 의과 외래서비스 이용 수납금액(원)
		연간 치과 외래서비스 이용 수납금액(원)
		연간 한방 외래서비스 이용 수납금액(원)
		연간 의과 약국 처방전조제 수납금액(원)
		연간 치과 약국 처방전 조제 수납금액(원)
		연간 한방 약국 처방전 조제 수납금액(원)
		2019년 1년간 입원 여부
		가입 보험 개수
		실손의료보험 가입 여부

### 연간데이터 대상 가구원의 의료이용건에 대해서 산출

의료이용 관련	(가구)	- 연간 전체 의료비 지출 비용(H_OOP)	- 연간데이터 대상 가구원의 의료이용 건에 대해서 산출
	(가구원)	- 연간 이용 건수(ERGUN, INGUN, OUGUN, ...) - 연간 전체 의료비 지출(EROOP, INOOP, OOOOP_1, OOOOP_2, ...) - 2019년 1년간 입원(IN1YEAR)	- 연간데이터 대상 가구원의 의료이용 건에 대해서 산출

### 의료이용 가구 공통 2

문항	변수명	변수설명	보기문항 내용	유의사항
-	H_OOP	연간 전체 의료비 지출 비용	( )원 ( ) 결속	의료서비스(응급, 입원, 외래) 이용시 의료비 지출 비용 (수납금액 MEXP3_1 + 처방약값 MEXP4_1) 의료서비스(응급, 입원, 외래) 를 이용하지 않음

### 의료서비스 이용 및 민간의료보험 관련

문항	변수명	변수설명	보기문항 내용	유의사항
-	ERGUN	연간 응급서비스 이용건수(건)	( ) 건 ( ) 결속	응급서비스 이용하지 않음
-	INGUN	연간 입원서비스 이용건수(건)	( ) 건 ( ) 결속	입원서비스 이용하지 않음
-	OUGUN	연간 외래서비스 이용건수(건)	( ) 건 ( ) 결속	외래서비스 이용하지 않음
-	OUGUN_MED	연간 의과 외래서비스 이용건수(건)	( ) 건 ( ) 결속	외래 의과서비스 이용하지 않음
-	OUGUN_DENT	연간 치과 외래서비스 이용건수(건)	( ) 건 ( ) 결속	외래 치과서비스 이용하지 않음
-	OUGUN_ORT	연간 한방 외래서비스 이용건수(건)	( ) 건 ( ) 결속	외래 한방서비스 이용하지 않음
-	EROOP	연간 응급서비스 이용 수납금액(원)	( ) 원 ( ) 결속	약국 조제 수납금액 포함, 입원중이거나 (-) 모함/무응답인 경우를 제외한 실제 금액임 응급서비스 이용하지 않음
-	INOOP	연간 입원서비스 이용 수납금액(원)	( ) 원 ( ) 결속	약국 조제 수납금액 포함, 입원중이거나 (-) 모함/무응답인 경우를 제외한 실제 금액임 입원서비스 이용하지 않음

12

2022년 한국의료패널 자료설명회

## 연구자를 위한 자료 활용법

13

## 제공 자료 및 분석 전 확인 사항

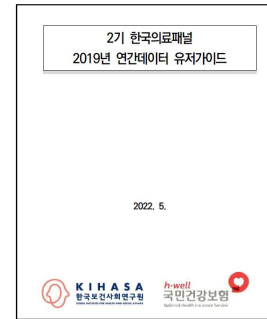
- (제공자료) 한국의료패널 연간데이터(1기, 2기), 유저가이드(PDF)
- (제공형식) SAS, SPSS, STATA 버전으로 연도별 자료 제공

### 유저가이드

- 한국의료패널 개요(조사목적/ 조사대상/ 조사내용/ 조사방법)
- 한국의료패널 연간데이터 특성
- 가중치, 설문내용, 변수명, 유의사항 등을 확인할 수 있음

### 분석 전 주요 확인 사항

- 설문내용, 변수명, 가중치 등을 확인할 것
- 변수 내용에 대한 상세 설명을 확인할 것
- 보기문항내용 파악하여 데이터 전처리 작업 필수로 할 것
- 유효 값의 분포 확인
  - 모름/무응답(-9), 해당사항없음(-1), 설문대상 아님(-6) 구분하여 삭제 또는 결측치 대체
  - 최대값, 최소값, 이상 값 등 확인
- (평균값 산출 시 무응답, 비해당 값이 포함되면 추정 값 오류가 발생할 수 있으니 주의!!)
- 연도별 설문 내용이 추가 또는 삭제된 경우 확인할 것



### 이름

- 2기\_한국의료패널\_유저가이드(배포용).pdf
- a\_hh.sas7bdat
- a\_id.sas7bdat
- a\_ind.sas7bdat
- a\_ms.sas7bdat
- a\_phi.sas7bdat

## 의료이용 관련 분석(실습 예제 1)

### ■ 실습 예제 1.

- 2019년 한 해 동안 고혈압으로 외래이용을 한 번이라도 이용한 사람의 비율(전체, 성별, 연령별)구하기

- (STEP 1) [IND] 가구원의 성별, 연령을 가져옴
- (STEP 2) [MS] 고혈압 진단받고 외래를 방문한 환자를 구함
- (STEP 3) [IND]를 기준으로 [MS]를 PIDWON으로 LEFT JOIN
- (STEP 4) 가중치 적용하여 전체 비율, 성별에 따른 비율 구함

```

/* STEP 1 : IND Data에서 가구원번호, 연령, 성별, 가중치 불러오기*/
DATA IND_01;
SET A.A_IND;
/*AGE 변수 생성 - 만나기로 산출(조사시점 : 2019년 12월 31일 기준)*/
AGE = 2019- BIRTH_Y;
i_weight = L_WGC / 51709098 * 14741; /*가중치 계산하여 사용*/
    
```

```

KEEP HHID PID PIDWON I_WEIGHT AGE BIRTH_Y SEX;
RUN;
14741개의 관측값을 데이터셋 A.A_IND.에서 읽었습니다.
데이터셋 WORK.IND_01은(는) 14741개 관측값과 7개 변수를 가집니다.
DATA 문장 실행(총 프로세스 시간):
실행 시간      0.02 초
cpu 시간      0.01 초
    
```

연령 데이터 구하기

\*한국의료패널 자료는 출생년도를 제공하여, 연령은 연구자가 직접 계산하여 사용해야함

2기 User's guide p.31

• 가구원 평균 샘플 가중치  
 $(i\_weight) = (L\_WGC) / (\text{추계인구수}) * (\text{패널가구원수})$   
 $(i\_weight) = (L\_WGC) / 51,709,098 * 14,741$

# 의료이용 관련 분석(실습 예제 1)

MS 데이터셋에서 '고혈압외래'로 의료기관을 이용한 사람 발해

```

/* STEP 2: MS Data에서 '고혈압외래'로 병원을 간 사람 뽑아내기 */
DATA MS_01;
SET A.A.MS;
/* 외래 관련 주필련(1),(2),(3)에 한번이라고 고혈압 '1' 코드로 방문한 적이 있는 경우만 뽑음 */
IF OUMED_DZ1=1 OR OUMED_DZ2=1 OR OUMED_DZ3=1;
KEEP PIDWON DATE1 OUMED_DZ1 OUMED_DZ2 OUMED_DZ3 MEXP3.1;
RUN;
데이터셋 WORK_MS_01은(는) 29926개 관측값과 6개 변수를 가집니다.
DATA 문장 실행 (총 프로세스 시간):
실행 시간 0.12 초
cpu 시간 0.12 초
    
```

고혈압이 있으면 1로 코딩됨(코드북 참조)

- 다음 중 000가구원 이튿날에서 00월 00일에 00병원(또는 00의원) 외래에 가신 이유와 가장 관련이 높은 질환 또는 이유는 무엇입니까?  3개월지 추적 용담  용담 후 5번으로 가시오
1. [OUMED\_DZ1] 2. [OUMED\_DZ2] 3. [OUMED\_DZ3]
1. 해당 없음(질병 여부 확인 목적으로 의료기관에 방문하여 검사를 받았으나, 해당 질환으로 확인되지 않은 경우. 단, 다른 질환 진료를 보면서 검사를 받은 경우에는 해당 질환명에 체크할 것)

PIDWON	DATE1	OUMED_DZ1	OUMED_DZ2	OUMED_DZ3	MEXP3.1
11200101	2019-01-17	1	17	24	0
11200101	2019-02-07	1	17	24	0
11200101	2019-02-29	1	17	24	0
11200101	2019-03-21	1	17	24	0
11200101	2019-04-11	1	17	24	0
11200101	2019-05-02	1	17	24	0
11200101	2019-05-16	1	17	24	2000
11200101	2019-05-23	1	17	24	0
11200101	2019-06-14	1	17	24	0
11200101	2019-07-05	1	17	24	0
11200101	2019-07-25	1	17	24	0
11200101	2019-08-12	1	17	24	0
11200101	2019-08-26	1	17	24	0
11200101	2019-09-23	1	17	24	0
11200101	2019-10-14	1	17	24	0
11200101	2019-10-29	1	17	24	900
11200101	2019-11-18	1	17	24	0
11200101	2019-12-12	1	17	24	0
11201000	2019-01-29	1	.	.	1900
11201000	2019-02-11	1	.	.	1900
11201000	2019-02-14	1	.	.	1900
11201000	2019-02-25	1	.	.	1900
11201000	2019-03-04	1	.	.	1900
11201000	2019-03-25	1	.	.	1900
11201000	2019-04-30	1	.	.	1900
11201000	2019-05-22	1	.	.	1900
11201000	2019-05-29	1	.	.	1900
11201000	2019-06-27	1	.	.	1900
11201000	2019-07-29	1	.	.	1900
11201000	2019-08-28	1	.	.	1900
11201000	2019-09-27	1	.	.	1900
11201000	2019-10-28	1	.	.	20900
11201000	2019-11-28	1	.	.	1900
11201000	2019-12-27	1	.	.	1900
11201002	2019-01-04	1	.	.	3100
11201002	2019-01-31	1	.	.	10900

고혈압과 당뇨병	고혈압 <input type="checkbox"/> 당뇨병	심나혈관 질환	<input type="checkbox"/> 협심증 <input type="checkbox"/> 심근경색증 <input type="checkbox"/> 뇌졸중 <input type="checkbox"/> 뇌경색
간질환	<input type="checkbox"/> 간상선 기능 저하증 <input type="checkbox"/> 간상선 기능 항진증	만성 허기도 (호흡기) 질환	<input type="checkbox"/> 천식 <input type="checkbox"/> 폐기종 <input type="checkbox"/> 기관지확장증 <input type="checkbox"/> 만성폐쇄성폐질환
근골격계 질환	<input type="checkbox"/> 골성근염(A형 간염 등) <input type="checkbox"/> 만성간염(B, C형) <input type="checkbox"/> 알코올성 간질환 <input type="checkbox"/> 간경화증(간경변증)	이개관질환(오심, 구역, 구토, 소화불량 등)	<input type="checkbox"/> 이개관질환(오심, 구역, 구토, 소화불량 등) <input type="checkbox"/> 추간판(디스크) 질환 <input type="checkbox"/> 등통증 <input type="checkbox"/> 기타 척추 질환(척추관협착증, 척추관협착증, 척추염 등) <input type="checkbox"/> 기타 관절 통증 및 근육통(염좌, 타박상 등)
임 (여성 신장질환)	<input type="checkbox"/> 위암 <input type="checkbox"/> 자궁경부암	대장암 <input type="checkbox"/> 갑상선암	폐암 <input type="checkbox"/> 유방암 <input type="checkbox"/> 기타 임 ( )
신부인과 관련	<input type="checkbox"/> 임신 및 출산 관련 (임질, 임신중독증, 유산, 출산 등) <input type="checkbox"/> 기타 부인과 질환(양성 종양, 골반염증 등)		
기타	<input type="checkbox"/> 시력 <input type="checkbox"/> 패혈/기온저항 <input type="checkbox"/> 비뇨기 장애	<input type="checkbox"/> 우울증/조울증 <input type="checkbox"/> 위염/급성 만성 <input type="checkbox"/> 백내장	<input type="checkbox"/> 만성신부전증 <input type="checkbox"/> 급성 정맥 <input type="checkbox"/> 당뇨병/당뇨병 <input type="checkbox"/> 동맥 <input type="checkbox"/> 신체 불명 열 <input type="checkbox"/> 강간/성폭행 및 인양 등 급성/만성 강간 <input type="checkbox"/> 이개관질환 및 이개관 <input type="checkbox"/> 기타 인과 질환 <input type="checkbox"/> 기타

16

# 의료이용 관련 분석(실습 예제 1)

앞선, 건 단위 자료를 개인 단위(PIDWON)로 변경함

```

/*STEP3: STEP2의 건단위 자료를 PIDWON 단위로 변경*/
PROC SORT DATA=MS_01; BY PIDWON DATE1; RUN;
PROC SORT DATA=MS_01 NODUPKEY OUT=MS_02; BY PIDWON; RUN;
DATA MS_03;
SET MS_02;
GO=1; /*고혈압 외래 방문 한 사람들에게 GO라는 변수를 생성해 모두 1을 부여함*/
KEEP PIDWON GO;
RUN;
데이터셋 WORK_MS_03은(는) 3630개 관측값과 2개 변수를 가집니다.
DATA 문장 실행 (총 프로세스 시간):
실행 시간 0.00 초
cpu 시간 0.00 초
    
```

MS\_03 데이터의 일부

	PIDWON	GO
1	11200101	1
2	11201001	1
3	11201002	1
4	11201201	1
5	11201302	1
6	11202001	1
7	11203601	1
8	11204101	1
9	11204501	1
10	11204502	1
11	11204701	1
12	11205201	1
13	11205301	1
14	11205302	1
15	11205501	1
16	11205601	1
17	11207202	1
18	11207301	1
19	11207303	1

IND 데이터를 기준으로 MS DATA를 LEFT JOIN함

```

/*STEP4: IND 데이터에 MS_03 붙임*/
proc sql;
create table IND_MS AS
SELECT A.*, B.go
from IND_01 AS A
left join MS_03 AS B ON a.pidwon=b.pidwon;
quit;
/*결속을 O으로 변경*/
data IND_MS2;
set IND_MS;
if go=. then go=0;
run;
    
```

IND\_MS2 데이터의 일부

	HHID	PID	PIDWON	SEX	BIRTHLY	i_weight	AGE	GO
1	11200101	1	11200101	2	1938	0.9316048179	81	1
2	11200201	1	11200201	2	1946	0.4150543935	75	0
3	11200301	1	11200301	1	1975	1.0632434364	44	0
4	11200301	2	11200302	2	1978	0.836923625	41	0
5	11200301	3	11200303	2	2001	1.1527869981	19	0
6	11200301	4	11200304	2	2004	0.9681230257	15	0
7	11201001	1	11201001	1	1947	0.3576901667	72	1
8	11201001	2	11201002	2	1955	0.4419157008	64	1
9	11201201	1	11201201	1	1937	0.4626169099	82	1
10	11201201	2	11201202	2	1936	0.6543589147	83	0
11	11201301	1	11201301	1	1937	0.4616729629	82	0
12	11201301	2	11201302	2	1939	0.3752508469	80	1
13	11201601	1	11201601	2	1972	1.3594416934	47	0
14	11201601	2	11201602	2	1995	2.1148622029	24	0

14741개의 관측값을 데이터셋 WORK\_IND\_MS에서 읽었습니다. 데이터셋 WORK\_IND\_MS2은(는) 14741개 관측값과 8개 변수를 가집니다.

17

## 의료이용 관련 분석(실습 예제 1)

가중치를 적용하여 전체 비율, 성별에 따른 비율을 구함

```
/*STEP5: 비율 산출*/
/*표 - 전체 */
PROC MEANS DATA = IND_MS2 MEAN ;
WEIGHT LWEIGHT;
VAR GO;
OUTPUT OUT = OUT1 ;
RUN;
```

```
/*표 - 성별 */
PROC SORT DATA=IND_MS2 BY SEX;RUN;
PROC MEANS DATA = IND_MS2 MEAN ;
WEIGHT LWEIGHT;
VAR GO;
BY SEX;
OUTPUT OUT = OUT2;
RUN;
```

결과

① 전체 조사대상자 중 고혈압으로 외래 방문한 사람은 전체 대상자의 약 15.9%를 차지

분석 변수: GO
평균
0.1589046

② 남성 중 고혈압으로 외래 방문한 사람은 약 15.4%를 차지

③ 여성 중 고혈압으로 외래를 방문한 사람은 약 16.3%를 차지

SAS 시스템	
MEANS 프로시저	
SEX=1	
분석 변수: GO	
평균	
0.1539557	
SEX=2	
분석 변수: GO	
평균	
0.1636756	

18

## 의료비 지출 관련 분석(실습 예제 2)

### 실습 예제 2.

- 2019년 한 해 동안 고혈압으로 외래 이용을 한 번이라도 한 자의 연간 수납액, 처방약 값 총액 산출

(STEP 1) [IND] 가구원의 성별, 연령을 구함(예제 1과 동일)

(STEP 2) [MS] 고혈압으로 외래를 방문한 환자들의 연간 수납액과 처방약 값 총액을 산출

(STEP 3) (2)에서 뽑힌 고혈압으로 외래를 방문한 환자들의 가구원 특성[IND]를 JOIN함

(STEP 4) 가중치 적용하여 연간 총 수납액, 처방약 값의 평균, 표준편차를 확인

고혈압으로 외래 의료이용서비스를 받은 사람 발췌

```
/* STEP 2: MS Data에서 '고혈압외래'로 병원을 간 사람 뽑아내기*/
DATA MS_01;
SET A.A.MS;
/*외래 관련 주질환(1),(2),(3)에 한번이라도 고혈압 '1' 코드로 방문한 적이 있는 경우만 뽑음*/
IF OUMED_DZ1=1 OR OUMED_DZ2=1 OR OUMED_DZ3=1;
KEEP PIDWON DATE1 OUMED_DZ1 OUMED_DZ2 OUMED_DZ3 MEXP3_1 MEXP3_1_1 MEXP3_2 MEXP4_1;
RUN;
```

```
/*-9 무응답은 결측으로 대체 */
DATA MS_02;
SET MS_01;
IF MEXP3_1=-9 THEN MEXP3_1=.;
IF MEXP4_1=-9 THEN MEXP4_1=.;
RUN;
```

```
/* PIWON 단위로 건별 수납, 처방 금액의 합을 구함*/
PROC SQL;
CREATE TABLE MS_EXP AS
SELECT PIDWON,
SUM(MEXP3_1) AS TOT_SN LABEL = '(가구원) 연간 수납금액',
SUM(MEXP4_1) AS TOT_CB LABEL = '(가구원) 연간 처방약 값'
FROM MS_02
GROUP BY PIDWON;
QUIT;
```

질문지 2기 User's guide p.187

3. 09월 09일에 00병원 또는 00의원에서 지불한 의료비는 얼마입니까?
- 3-1. 수납 금액 ( )원 [ MEXP3\_1 ]
- 1) 법정분인부담금: ( )원 [ MEXP3\_1\_1 ]
- 2) 비급여 금액: ( )원 [ MEXP3\_1\_2 ]
- 3) 할인 검사 등 금액: ( )원 [ MEXP3\_1\_3 ]
- 3-2. 보험자 부담금: ( )원 [ MEXP3\_2 ]

3-1	MEXP3_1	의료비 수납 금액	( )원
			(0) 0원
			( ) 결측
3-1	MEXP3_1_1	의료비 법정분인부담금	( )원
			( ) 결측
3-1	MEXP3_1_2	의료비 비급여 금액	( )원
			( ) 결측

19

## 의료비 지출 관련 분석(실습 예제 2)

고혈압환자로외래를 방문한 환자들의 개인적 특성을IND파일에서 가져와서 JOIN

```
proc sql;
create table IND_EXP AS
SELECT A.*, B.TOT_SN, B.TOT_CB
from MS_EXP AS A
left join IND_01 AS B ON a.pidwon=b.pidwon;
quit;
```

IND\_EXP 데이터의 일부

	HHID	PID	PIDWON	SEX	BIRTH_Y	L_weight	AGE	(가구원) 연간 수납금액	(가구원) 연간 처방약 값
1	112001011	1	11200101	2	1938	0.9316048179	81	2500	79560
2	112010011	1	11201001	1	1947	0.3576901667	72	42800	153600
3	112010011	2	11201002	2	1955	0.4419157008	64	54800	180600
4	112012011	1	11201201	1	1937	0.4626169099	82	26400	461400
5	112013011	2	11201302	2	1939	0.3752508469	80	474280	527160
6	112020011	1	11202001	2	1939	0.798282783	80	69280	402300
7	112036011	1	11203601	2	1941	0.7198186011	78	262141	280000
8	112041011	1	11204101	1	1933	0.4675230408	86	0	0
9	112045011	1	11204501	1	1951	0.5331476731	68	0	89000
10	112045011	2	11204502	2	1956	0.4636723408	63	3000	72000
11	112047011	1	11204701	1	1949	0.5479416767	70	27400	249700
12	112052011	1	11205201	2	1934	1.5516003285	85	47000	320400
13	112053011	1	11205301	2	1939	0.4818517754	80	79800	289100
14	112053011	2	11205302	1	1963	1.5656141714	56	131700	242980
15	112055011	1	11205501	1	1934	0.5407222179	85	27200	184800

20

## 의료비 지출 관련 분석(실습 예제 2)

가중치 적용하여 수납금액, 처방약 값의 평균 표준편차를 산출

```
/*STEP4: 의료비(수납, 처방) 평균, 표준편차 산출*/
PROC TABULATE DATA = IND_EXP;
WEIGHT L_WEIGHT;
CLASS SEX;
VAR TOT_SN TOT_CB;
TABLE all="전체" SEX, ALL * (
TOT_SN*MEAN="평균"+f'nlnum10. TOT_SN*STD="표준편차"+f'nlnum10.
TOT_CB*MEAN="평균"+f'nlnum10. TOT_CB*STD="표준편차"+f'nlnum10.)/nocellmerge;
RUN;
```

- 결과
- ① 2019년 한 해 동안 고혈압으로 외래 이용을 한 번이라도 한 자의 연간 평균 수납액은 65,760원이며, 연간 평균 처방약 값은 183,339원임
  - ② 고혈압 환자의 2019년 한 해 평균 외래의료이용에 대한 연간 수납금액은 남성의 경우 평균 63,849원이며, 처방약 값은 186,423원임
  - ③ 고혈압 환자의 2019년 한 해 평균 외래의료이용에 대한 연간 수납금액은 여성의 경우 평균 67,567원이며, 처방약 값은 180,461원임

	All			
	(가구원) 연간 수납금액	(가구원) 연간 수납금액	(가구원) 연간 처방약 값	(가구원) 연간 처방약 값
	평균	표준편차	평균	표준편차
전체	65,760	90,215	183,339	117,714
SEX				
1	63,849	80,408	186,423	126,224
2	67,567	97,383	180,461	110,532

21

감사합니다 😊

국민건강보험공단 건강보험연구원  
국민의료비분석센터 차예린 주임연구원  
yerin0422@nhis.or.kr



2022년 한국의료패널 자료설명회

---

## 세부 조사내용과 문항구성 Ⅲ

(건강생활습관, 건강수준, 의료접근성,  
상용치료원 조사내용)

윤강재 연구위원  
(한국보건사회연구원)

---



# 목차

- 1 데이터 구성
- 2 건강생활습관
- 3 건강수준
- 4 의료접근성
- 5 상용치료원



## 제2기 한국의료패널 데이터 세트 구성(가구원 데이터)

데이터 명	단위	주요내용	최초 조사 연도	배포예정 데이터 (2020년 연간데이터) 조사연도-조사대상 연도
가구원 데이터 (IND)	가구원	가구원 일반 사항 1	2020년	
		가구원 일반 사항 2		
		경제활동상태		
		소득1		
		만성질환 확인 및 관리	2019년	
		장기요양 및 기타 돌봄서비스 이용	2020년	
		건강생활습관		
		흡연, 음주, 신체활동, 의약품 부작용, 복약순응	2019년	2020년-2020년
		신체활동, 흡연, 금연 관련 비용	2020년	2021년-2020년
		건강수준	2019년	2020년-2020년
		의료접근성	2020년	2020년-2020년
		상용치료원	2019년	2020년-2020년
		민간의료보험2	2019년	
		가구원의 연간의료비		



## 1. 데이터 구성

- 데이터: 가구원 데이터(IND) sheet
- 조사 대상: 만 19세 이상 가구원 판단 기준에 따른 가구원[대리 응답 불가]
- 연간데이터: **2020년**
- 주의사항: 2020년 연간데이터 구축을 위해 일부 문항의 2개년도 조사자료 결합
  - 문항별 조사 대상 시점 상이
  - 오류로 보일 수 있는 자료가 있을 수 있음(비용자료: 있음 & 경험자료: 없음)

최근 1주일 동안 ~~를 하셨습니까?

현재 ~~ 입니까?

오늘 ~~ 어떻습니까?

평소 ~~ 하십니까?

2020년(1.1.~12.31.)에 ~~를 하셨습니까?

주로 비용 관련 문항

4

## 1. 데이터 구성

영역	문항번호	조사내용	조사 대상 시점
건강생활습관	1	신체활동-규칙적 운동	최근 1년
	2	신체활동-10분 이상 걸은 날	최근 1주일
	2-1	신체활동-하루 평균 걸은 시간	최근 1주일
	3	신체활동-비용 지출 여부	2020년(1.1.~12.31.)
	3-1	신체활동-지출 비용	2020년(1.1.~12.31.)
	4	체중조절 여부	최근 1년
	5-2	흡연-일반 담배(궤련) 흡연 여부	현재
	6	흡연-궤련형 전자담배 흡연 여부	현재
	6-1	흡연-궤련형 전자담배 구입 비용	2020년(1.1.~12.31.)
	7	흡연-니코틴 포함 액상형 전자담배 사용 여부	최근 1개월
	7-1	흡연-니코틴 포함 액상형 전자담배 구입 비용	2020년(1.1.~12.31.)
	8	흡연-하루 이상 금연 시도 여부	2020년(1.1.~12.31.)
	9	흡연-금연을 위한 비용 지출 여부	2020년(1.1.~12.31.)
	9-1	흡연-금연을 위해 지출한 비용	2020년(1.1.~12.31.)
	10	음주-최근 음주 횟수	최근 1년
	10-2	음주-음주 시 음주량	최근 1년
10-3	음주-음주 시 고위험 음주 횟수	최근 1년	
13	의약품부작용 경험 여부	최근 1년	
14	복약순응-고혈압, 당뇨 의약품 복용 여부	현재	
14-1	복약순응-고혈압, 당뇨 의약품 복약순응(4문항)	현재	

5

## 1. 데이터 구성

영역	문항번호	조사내용	조사 대상 시점
건강 수준	1	스트레스 인지	평소
	2	많이 슬펐거나 불행하다고 느낀 경험	최근 1년 동안 2주 이상
	3	지나친 불안이나 걱정 경험	최근 1년 동안 6개월 이상 지속적으로
	4	죽고 싶다는 생각 경험	최근 1년
	5	정신건강 문제에 따른 전문가 상의	최근 1년
	6	정신건강 문제에 따른 약물처방·복용 경험	최근 1년
	7-1	주관적 인식-운동 능력	오늘
	7-2	주관적 인식-자기관리	
	7-3	주관적 인식-일상 활동	
	7-4	주관적 인식-통증/불편	
	7-5	주관적 인식-불안/우울	
	8	본인 건강상태에 대한 주관적 인식	평소
	9	질병이나 손상으로 하루 종일 누워 보내야 했던 날	최근 1년
	10	질병이나 손상으로 인한 결근·결석 경험	최근 1년
11	프리젠테즘: 몸이 아파도 출근하여 일한 경험	최근 1년	

6

## 1. 데이터 구성

### ● 진행중인 상황(참고): 흡연, 음주의 중단 오류

#### ○ 응답자 기억에 의존하는 조사 특성상 일부 기억 오류 발생 확인(아래 예시)

2019년		2020년		2021년
당시 연령	평생 흡연 여부	당시 연령	평생 흡연 여부	최초 흡연시작 연령
65세	③ 피운 적 없다	66세	③ 피운 적 없다	28세

#### ○ 현재(2022) 조사에서 응답자에게 재확인·수정을 통해 중단 오류 최소화 중

#### ○ 최초 흡연/음주 시작연령은 일종의 '불변값'에 해당하므로 본인 확인된 경우는 고정값 적용 검토중

7

## 2. 건강생활습관

조사 내용	
신체활동	규칙적 운동 실천 여부, 규칙적 운동 미실천 이유 최근 일주일 걸은 일 수, 최근 일주일 하루 걸은 시간 신체활동을 위한 항목별 지출 비용
체중	신장, 체중 체중 조절 시도
흡연	평생 흡연량, 첫 흡연 나이 현재 흡연 상태, 현재/과거 흡연량 및 기간 궤련형·액상형 전자담배 흡연, 궤련형·액상형 전자담배 지출 비용 금연 시도, 금연 방법 및 지출 비용
음주	음주 빈도, 금주 시작 시기, 첫 음주 나이 평균 음주량, 폭음 횟수
의약품 부작용	의약품 부작용 경험, 부작용 의약품 종류, 의약품 부작용 조치
복약 순응	고혈압·당뇨병 처방약 복용 여부 복용량, 복용 횟수, 복용시간 순응 처방약 복용 임의 중단 여부

8

## 2. 건강생활습관

### 신체활동 실천

2020

1. 최근 1년 동안 걷기를 포함하여 스포츠나 운동을 규칙적으로 하셨습니까?

- ① 스포츠나 운동을 규칙적으로 함 ☞ 2번으로 가시오.  
② 스포츠나 운동을 규칙적으로 하지 않음 ☞ 1-1번으로 가시오.

1-1. 스포츠나 운동을 규칙적으로 하지 않는 주된 이유는 무엇입니까?

- ① 운동할 시간이 없을 정도로 바빠서  
② 운동할 공간이 주변에 없어서  
③ 하고는 싶지만 귀찮아서  
④ 운동을 좋아하지 않아서  
⑤ 생각해 본 적이 없어서  
⑥ 운동을 하는 데 드는 비용이 부담 되어서(프로그램 등록비, 운동기구 구입비 등)  
⑦ 기타( )

### 걷기

2020

2. 최근 1주일 동안 한 번에 적어도 10분 이상 걸은 날은 며칠입니까?

\* 출퇴근 또는 등하교, 이동 및 운동을 위해 걷는 것을 모두 포함하여 대답해 주십시오.

- ① 1일 ② 2일 ③ 3일 ④ 4일 ⑤ 5일 ⑥ 6일 ⑦ 7일(매일)  
⑧ 전혀 하지 않음 ☞ 3번으로 가시오.

\* 출퇴근 시, 기타 교통수단 이용을 위해 천천히 혹은 보통 속도로 걷는 경우, 운동을 위해 빠르게 걷는 경우를 모두 포함합니다.

2-1. 최근 1주일 동안 한 번에 적어도 10분 이상 걸은 날, 하루 동안 걸은 시간은 평균적으로 얼마나 됩니까?

하루에 \_\_\_분

9

## 2. 건강생활습관

신체활동  
비용

2021

3. 2020년(1. 1.~12. 31.)에 신체활동을 위해 지출하신 비용이 있습니까?

- ① 예  
② 아니요  4번으로 가시오.

3-1. 2020년(1. 1.~12. 31.)에 신체활동을 위해 지출하신 금액은 얼마입니까?

신체활동을 위한 지출 항목	2020년 연간 비용(만 원)
<input type="checkbox"/> 운동 프로그램 등록비(필라테스, 요가, 수영 레슨, PT 등)	
<input type="checkbox"/> 운동시설 이용료(헬스장, 테니스장, 수영장, 체육관 등)	
<input type="checkbox"/> 운동 용품 구입비(헬스기구, 자전거, 웨어러블 디바이스 등)	
<input type="checkbox"/> 기타( )	

체중조절  
시도

2020

4. 최근 1년 동안 본인의 의지로 몸무게를 조절하려고 노력하신 적이 있습니까?

- ① 몸무게를 줄이려고 노력했다  
② 몸무게를 유지하려고 노력했다  
③ 몸무게를 늘리려고 노력했다  
④ 몸무게를 조절하기 위해 노력해 본 적 없다

10

## 2. 건강생활습관

흡연

2020

5. 지금까지 살아오는 동안 피운 일반 담배(궐련)의 총량은 얼마나 됩니까?

- ① 5갑(100개비) 미만  
② 5갑(100개비) 이상  
③ 피운 적 없다  6번으로 가시오.

5-1. 처음으로 담배 한 개비를 다 피운 시기는 언제입니까?  
만 \_\_\_\_\_세

5-2. 현재 일반 담배(궐련)를 피우십니까?

- ① 현재 매일 피움[하루 평균 일반 담배(궐련) 흡연량 \_\_\_\_\_ 개비]  
② 가끔 피움[최근 1개월간 일반 담배(궐련) 흡연 일수 \_\_\_\_\_ 일,  
흡연하는 날 하루 평균 흡연량 \_\_\_\_\_ 개비]  
③ 과거에는 피웠으나 현재는 피우지 않음  
[과거 일반 담배(궐련) 흡연 기간 \_\_\_\_\_년 \_\_\_\_\_ 개월,  
과거 하루 평균 일반 담배(궐련) 흡연량 \_\_\_\_\_ 개비]

전자담배흡연 6. 현재 궐련형 전자 담배(가열 담배, 예: 아이코스, 글로, 릴 등)를 피우십니까?

2020

- ① 예  
② 아니요  7번으로 가시오.

2021

6-1. 2020년(1. 1.~12. 31.)에 궐련형 전자 담배 구입에 지출하신 금액은 얼마입니까?  
\_\_\_\_\_만 원

11

## 2. 건강생활습관

### 액상형 전자담배흡연

2020

7. 최근 1개월간 니코틴이 포함된 액상형 전자 담배를 사용하신 적이 있습니까?

- ① 예
- ② 아니요  8번으로 가시오.

※ 액상형 전자담배는 니코틴이 포함된 용액을 전자장치를 이용하여 호흡기를 통해 체내에 흡입함으로써 흡연과 같은 효과를 낼 수 있도록 만든 담배입니다.

2021

7-1. 2020년(1. 1.~12. 31.)에 액상형 전자 담배 및 액체 필터 구입에 지출하신 금액은 얼마입니까?  
-----만 원

### 금연 시도 및 금연비용

2021

8. 2020년(1. 1.~12. 31.)에 담배(궐련, 전자 담배 등)를 끊고자 하루(24시간) 이상 금연하신 적이 있습니까?

- ① 예
- ② 아니요

9. 2020년(1. 1.~12. 31.)에 담배(궐련, 전자 담배 등)를 끊기 위해 지출하신 비용이 있습니까?

- ① 예
- ② 아니요  10번으로 가시오.

9-1. 2020년(1. 1.~12. 31.)에 담배(궐련, 전자 담배 등)를 끊기 위해 사용하셨던 방법과 지출 비용을 모두 표시해 주십시오.

금연 방법	2020년 연간 지출 비용(만 원)
<input type="checkbox"/> 니코틴 대체 용품(금연패치, 금연껌, 로젠즈)	
<input type="checkbox"/> 의사 처방에 의한 약물 치료(약 복용)	
<input type="checkbox"/> 보건소·병원 금연 프로그램(금연 교육 또는 금연 상담)	
<input type="checkbox"/> 금연 상담 전화(금연콜센터) / 찾아가는 금연클리닉	
<input type="checkbox"/> 기타( )	

12

## 2. 건강생활습관

### 음주

2020

10. 최근 1년 동안 술을 얼마나 자주 드셨습니까?

- ① 지금까지 살아오면서 술을 한 잔도 마시지 않았음(제사, 차례술을 몇 모금 마신 경우 포함)  11번으로 가시오.
- ② 최근 1년간 한 잔도 마시지 않았음(금주 시작 시기 -----년 ----- 월)
- ③ 한 달에 1번 미만(연간 ----- 번)
- ④ 한 달에 1번 정도
- ⑤ 한 달에 2~4번
- ⑥ 일주일에 2~3번
- ⑦ 일주일에 4번 이상
- ⑧ 거의 매일

10-1. 처음으로 술 한 잔을 남김 없이 마셔 본 적은 언제입니까?(제사, 차례 때 몇 모금 마셔 본 것은 제외합니다.)  
만 ----- 세

10-2. 최근 1년 동안 술을 마신 날에는 몇 잔 정도나 마셨습니까?

(※ 소주, 양주 구분 없이 각각의 술잔으로 계산해 주십시오.)  
① 1~2잔 ② 3~4잔 ③ 5~6잔 ④ 7~9잔 ⑤ 10잔 이상

10-3. 최근 1년 동안 한 번의 술자리에서 남성의 경우 소주 7잔 또는 맥주 355cc 5캔, 여성은 소주 5잔 또는 맥주 355cc 3캔 이상을 마신 횟수는 어느 정도입니까?

- ① 전혀 없다 ② 한 달에 1번 미만 ③ 한 달에 1번 정도
- ④ 일주일에 1번 정도 ⑤ 거의 매일

13

## 2. 건강생활습관

### 신장·체중

2020

11. 귀하의 키는 얼마입니까? \_\_\_\_\_ cm  
(\* 신발을 벗은 상태의 키를 적어 주십시오.)
12. 귀하의 몸무게는 얼마입니까? \_\_\_\_\_ kg  
(\* 두꺼운 옷을 입지 않은 상태의 몸무게를 적어 주십시오.)

### 의약품 부작용

2020

13. **최근 1년 동안** 복용(사용)하신 약으로 인해 부작용이 생긴 적이 있습니까?  
① 예 (□의사 처방약 □본인 구입약)  
② 아니요  14번으로 가시오.

13-1. 가장 최근에 부작용이 발생했을 때, 어떤 증상을 경험하십니까?  
( )

13-2. 부작용이 생긴 후 어떻게 하십니까? **모두** 골라 주십시오.

- ① 약을 처방한 의사에게 문의 후 조치  
② 약을 조제·판매한 약사에게 문의 후 조치  
③ 약을 제조한 제약회사에 문의 후 조치  
④ 관계 기관(보건소, 한국의약품안전관리원 등)에 문의 후 조치  
⑤ 의약품 복용 등 환자 스스로 조치  
⑥ 별다른 조치를 하지 않음  
⑦ 기타( )

13-3. 부작용 때문에 의료 이용을 하십니까? **모두** 골라 주십시오.

- ① 입원 또는 입원 기간 연장  
② 응급실 방문  
③ 외래 방문  
④ 의약품 조제 또는 구입  
⑤ 의료 이용 안 함  
⑥ 기타( )

14

## 2. 건강생활습관

### 복약

2020

14. 귀하는 **현재** 고혈압, 당뇨병을 관리 및 치료하기 위해 의사의 처방을 받은 의약품을 복용하십니까?

- ① 고혈압 처방약만 복용  
② 당뇨병 처방약만 복용  
③ 고혈압, 당뇨병 처방약 모두 복용  
④ 고혈압과 당뇨병 처방약 모두 복용하지 않음(고혈압, 당뇨병 질환이 없는 경우 포함)  
 영역 설문 종료

14-1. **현재** 복용하시는 고혈압 처방약, 당뇨병 처방약에 대해 다음 질문에 대답해 주십시오.

(\* 고혈압 처방약과 당뇨병 처방약을 모두 복용하는 경우 고혈압, 당뇨병 모두에 대답하며, 먹는 약과 인슐린 주사제 등 의사가 처방한 모든 약을 포함하여 대답해 주시기 바랍니다. 단, 한약은 제외합니다.)

구분	고혈압	당뇨병
최근 1년간 1회 복용량(한 번에 먹는 약의 개수)을 잘 지켜서 약을 복용(사용)하십니까?	① 꼭 지킨다 ② 대체로 지킨다 ③ 거의 안 지킨다 ④ 전혀 안 지킨다 ⑤ 1회 복용량을 정확히 모른다	① 꼭 지킨다 ② 대체로 지킨다 ③ 거의 안 지킨다 ④ 전혀 안 지킨다 ⑤ 1회 복용량을 정확히 모른다
최근 1년간 1일 복용 횟수(1일 3회 복용, 1일 1회 복용 등)를 잘 지켜서 약을 복용(사용)하십니까?	① 꼭 지킨다 ② 대체로 지킨다 ③ 거의 안 지킨다 ④ 전혀 안 지킨다 ⑤ 1일 복용 횟수를 정확히 모른다	① 꼭 지킨다 ② 대체로 지킨다 ③ 거의 안 지킨다 ④ 전혀 안 지킨다 ⑤ 1일 복용 횟수를 정확히 모른다
최근 1년간 복용 시간(식전 복용, 식후 복용, 취침 전 복용 등)을 잘 지켜서 약을 복용(사용)하십니까?	① 꼭 지킨다 ② 대체로 지킨다 ③ 거의 안 지킨다 ④ 전혀 안 지킨다 ⑤ 복용 시간을 정확히 모른다	① 꼭 지킨다 ② 대체로 지킨다 ③ 거의 안 지킨다 ④ 전혀 안 지킨다 ⑤ 복용 시간을 정확히 모른다
최근 1년간 의사와 상의하지 않고 임의로 처방 약 복용(사용)을 중단하신 적이 있습니까?	① 있음 ② 없음	① 있음 ② 없음

15

### 3. 건강수준

조사 내용	
정신건강	스트레스 인지 정도, 우울감, 불안감, 자살 생각 정신건강문제 전문가 상담, 전문가 유형 정신건강문제 처방약 복용 경험
건강 관련 삶의 질 (EQ-5D)	운동 능력, 자기관리, 일상 활동, 통증/불편, 불안/우울
주관적 건강상태	주관적으로 인식하는 평소 건강상태
질병으로 인한 와병·결근·결석	질병이나 손상으로 하루 종일 누워서 보낸 경험, 일수 질병이나 손상으로 결근·결석한 경험, 일수
프리젠티즘	몸이 아픈데도 출근하여 일을 한 경험

16

### 3. 건강수준

#### 정신건강

2020

1. **평소** 일상생활에서 스트레스를 어느 정도 느끼고 있으십니까?  
 ① 대단히 많이 느낀다  
 ② 많이 느끼는 편이다  
 ③ 조금 느끼는 편이다  
 ④ 거의 느끼지 않는다
  2. **최근 1년 동안 2주 이상** 연속으로 일상생활에 지장이 있을 정도로 많이 슬펐거나 불행하다고 느낀 적이 있으십니까?  
 ① 있음 ② 없음
  3. **최근 1년 동안 6개월이상 지속적으로** 일상생활에 지장이 있을 정도의 지나친 불안이나 걱정을 경험하신 적이 있으십니까?  
 ① 있음 ② 없음
  4. **최근 1년 동안** 죽고 싶다는 생각을 하신 적이 있으니까?  
 ① 있음 ② 없음
  5. **최근 1년 동안** 정신건강 문제로 전문가와 상의하신 적이 있으니까?  
 ① 있음 ② 없음 ③ 비해당(정신건강 문제 없음)  
 ※ 최근 1년 동안 정신 건강 문제(우울감, 불안, 공황장애, 자살생각, 불면증, 조현병 등)로 방문이나 전화, 인터넷 등을 통해 전문가 상담을 한번이라도 받은 적이 있다면 '① 있음'으로 응답합니다.
- 5-1. 정신건강 문제를 상의한 전문가는 누구였습니까?(복수 응답 가능)
- ① 정신과 의사
  - ② 임상심리사, 정신보건 사회복지사, 정신보건 간호사 등 다른 정신건강 전문가
  - ③ 비정신과 의사(정신과 의사가 아닌 의사)
  - ④ 한의사
  - ⑤ 기타( )
6. **최근 1년 동안** 정신건강 문제로 항우울제, 신경안정제, 수면제 등의 약물을 처방받아 복용하신 경험이 있으니까?  
 ① 있음 ② 없음 ③ 비해당(정신건강 문제 없음)

17

### 3. 건강수준

#### 건강관련 삶의 질 (EQ-5D)

2020

7. 아래의 각 문항에서 귀하의 **오늘** 건강 상태를 가장 잘 설명하는 하나의 항목에 표시해 주십시오.
- 7-1. 운동 능력
- ① 나는 걷는 데 지장이 없다
  - ② 나는 걷는 데 다소 지장이 있다
  - ③ 나는 종일 누워 있어야 한다
- 7-2. 자기관리
- ① 나는 목욕을 하거나 옷을 입는 데 지장이 없다
  - ② 나는 혼자 목욕을 하거나 옷을 입는 데 다소 지장이 있다
  - ③ 나는 혼자 목욕을 하거나 옷을 입을 수가 없다
- 7-3. 일상 활동(예: 일, 공부, 가사, 가족 또는 여가활동 포함)
- ① 나는 일상활동을 하는 데 지장이 없다
  - ② 나는 일상활동을 하는 데 다소 지장이 있다
  - ③ 나는 일상활동을 할 수가 없다
- 7-4. 통증/불편
- ① 나는 통증이나 불편감이 없다
  - ② 나는 다소 통증이나 불편감이 있다
  - ③ 나는 매우 심한 통증이나 불편감이 있다
- 7-5. 불안/우울
- ① 나는 불안하거나 우울하지 않다
  - ② 나는 다소 불안하거나 우울하다
  - ③ 나는 매우 심하게 불안하거나 우울하다

18

### 3. 건강수준

#### 주관적 건강상태

2020

8. 귀하는 **평소** 본인의 건강 상태가 어떠하다고 생각하십니까?
- ① 매우 좋음 ② 좋음 ③ 보통 ④ 나쁨 ⑤ 매우 나쁨

#### 질병으로 인한 와병·결근·결석

2020

9. **최근 1년 동안** 질병이나 손상으로 거의 하루 종일 누워서 보내야 했던 날이 있습니까?
- ① 예 ☞ 9-1. 총 \_\_\_\_\_ 일
  - ② 아니요 ☞ 10번으로 가시오.
10. **최근 1년 동안** 질병이나 손상으로 결근·결석을 하신 적이 있습니까?
- ① 예 ☞ 10-1. 총 \_\_\_\_\_ 일
  - ② 아니요
  - ③ 학교나 직장을 다니지 않음

#### 프리젠팀

2020

11. **최근 1년 동안** 몸이 아픈데도 출근하여 일을 하신 적이 있습니까?
- ① 예 ☞ 11-1. 총 \_\_\_\_\_ 일
  - ② 아니요
  - ③ 아프지 않음
  - ④ 직장을 다니지 않음

19



## 4. 의료접근성

### 조사 내용

미충족의료 - 의과	병의원(한방 포함) 치료 또는 검사를 받아 볼 필요가 있었지만 병의원에 가지 못한 경험 미충족의료 사유
미충족의료 - 치과	치과 치료 또는 검사를 받아 볼 필요가 있었지만 병의원에 가지 못한 경험 미충족의료 사유
처방약 미조제	의사의 처방을 받은 의약품을 약국에서 조제하지 않은 경험 처방약 미조제 이유

20

## 4. 의료접근성

### 미충족의료

2020

1. 최근 1년 동안, 본인이 생각하기에 병의원(한방 포함) 치료 또는 검사를 받아 볼 필요가 있었지만 병의원에 가지 못한 적이 한 번이라도 있습니까?(※ **치과 치료, 치과 검사, 미용·성형 목적 진료 제외**)
  - ① 예(결국 가지 못한 적이 있다)
  - ② 아니요(가지 못한 적이 없다)
  - ③ 병의원 치료 또는 검사가 필요한 적이 없었다
  - 1-1. 최근 1년 동안, 필요한 병의원 치료 또는 검사를 받지 못한 이유는 무엇입니까?(복수 응답 가능)
    - ① 의료비(교통비 포함)가 부담 되어서
    - ② 일을 못 해서 생기는 금전적 손실이 부담 되어서
    - ③ 시간을 내기가 어려워서
    - ④ 내가 원하는 때에 문을 열지 않거나 예약이 되지 않아서
    - ⑤ 어느 병원 혹은 진료과에 가야 할지 몰라서
    - ⑥ 교통편이 불편해서, 거리가 멀어서
    - ⑦ 거동이 불편해서 혹은 건강상의 이유로 방문이 어려워서
    - ⑧ 병의원 등의 예약 절차가 어렵고 복잡해서
    - ⑨ 진료를 받고자 했으나 거절당해서
    - ⑩ 기타
2. 최근 1년 동안, 본인이 생각하기에 치과 치료 또는 검사를 받아 볼 필요가 있었지만 병의원에 가지 못한 적이 한 번이라도 있습니까?(※ **미백 치료 등 미용·성형 목적 진료 제외**)
  - ① 예(결국 가지 못한 적이 있다)
  - ② 아니요(가지 못한 적이 없다)
  - ③ 병의원 치료 또는 검사가 필요한 적이 없었다
  - 2-1. 최근 1년 동안, 필요한 치과 치료 또는 검사를 받지 못한 이유는 무엇입니까?(복수 응답 가능)
    - ① 의료비(교통비 포함)가 부담 되어서
    - ② 일을 못 해서 생기는 금전적 손실이 부담 되어서
    - ③ 시간을 내기가 어려워서
    - ④ 내가 원하는 때에 문을 열지 않거나 예약이 되지 않아서
    - ⑤ 어느 병원에 가야 할지 몰라서
    - ⑥ 교통편이 불편해서, 거리가 멀어서
    - ⑦ 거동이 불편해서 혹은 건강상의 이유로 방문이 어려워서
    - ⑧ 병의원 등의 예약 절차가 어렵고 복잡해서
    - ⑨ 진료를 받고자 했으나 거절당해서
    - ⑩ 기타

21

## 4. 의료접근성

### 처방약 미조제

2020

3. 최근 1년 동안, 질환 관리 및 치료를 위해 의사의 처방을 받은 의약품을 약국에서 조제하지 않은 적이 있으십니까?

- ① 예  3-1번으로 가시오.
- ② 아니요  영역 설문 종료
- ③ 의사가 약(연고, 주사제 포함)을 처방하지 않음  영역 설문 종료

3-1. 처방약을 조제하지 않은 주된 이유는 무엇입니까?(※ 여러 건이 있는 경우 가장 최근의 경험에 대해 응답)

- ① 환자 본인이 약을 먹을 만큼 질환이 심각하지 않다고 생각해서
- ② 경제적 이유로(약값이 부담스러워서)
- ③ 환자 본인이 약이 효과가 없다고 생각해서
- ④ 환자 본인이 약을 먹어서 부작용이 생기거나 몸에 해롭다고 생각해서
- ⑤ 먹고 있던 처방약이 남아 있어서
- ⑥ 기타

22

## 5. 상용치료원

### 조사 내용

상용치료원  
- 의료기관

아플 때나 검사, 치료 상담을 하고자 할 때 주로 방문하는 의료기관(단골 병원) 보유 여부  
상용치료기관 종류  
방문 주 이유

상용치료원  
- 의사

아플 때나 검사, 치료 상담을 하고자 할 때 주로 방문하는 의사(단골 의사) 보유 여부  
상용치료의사의 전문 진료 과목  
상용치료의사 근무 의료기관  
상용치료의사 서비스의 포괄성(일상적인 건강문제의 대부분 해결해주는지)  
상용치료의사의 타 보건의료 시설/인력 연계 기능  
상용치료의사 제공 서비스

23

## 5. 상용치료원

상용치료원  
(의료기관)

2020

1. 귀하는 아플 때나 검사 또는 치료 상담을 하고자 할 때, 주로 방문하는 의료기관(단골 병의원)이 있습니까?  
① 예  2번으로 가시오.  
② 아니요  4번으로 가시오.
2. 귀하가 주로 방문하는 의료기관의 종류는 무엇입니까?  
① 의원  
② 병원/종합병원  
③ 보건소/보건지소/보건진료소  
④ 한방병의원  
⑤ 기타
3. 귀하가 그 의료기관을 주로 방문하는 주된 이유는 무엇입니까?  
① 가까워서  
② 의료진을 신뢰할 수 있어서  
③ 여러 진료과를 이용할 수 있어서  
④ 시설 환경이 이용하기 편리해서  
⑤ 기타

24

## 5. 상용치료원

상용치료원  
(의사)

2020

4. 귀하는 아플 때나 검사 또는 치료 상담을 하고자 할 때, 주로 방문하는 의사(단골 의사)가 있습니까?  
① 예  5번으로 가시오.  
② 아니요  영역 설문 종료
5. 그 의사의 전문 진료 과목은 무엇입니까?  
① 가정의학과  
② 내과  
③ 일반의(전문 과목 없음)  
④ 한의사  
⑤ 기타  
⑥ 모름

25

## 5. 상용치료원

상용치료원  
(의사)

2020

6. 그 의사가 (1번에서 응답하셨던) 주로 방문하는 의료기관에 근무합니까?
- ① 현재 근무함
  - ② 과거에 근무하였으나 현재 근무하지 않음
  - ③ 근무하지 않음
  - ④ 기타
7. 그 의사는 귀하에게 발생하는 일상적인 건강 문제의 대부분을 해결해 주니까?
- ① 거의 그렇다
  - ② 대체로 그렇다
  - ③ 보통이다
  - ④ 대체로 그렇지 않다
  - ⑤ 거의 그렇지 않다
8. 그 의사는 건강관리에 필요한 보건 의료 관련 시설이나 인력들을 적절하게 소개해 주니까?  
(예: 특정 전문의·의료기관, 사회복지센터, 장기요양시설, 간병인, 금연 상담 전화 등)
- ① 거의 그렇다
  - ② 대체로 그렇다
  - ③ 보통이다
  - ④ 대체로 그렇지 않다
  - ⑤ 거의 그렇지 않다
9. 그 의사에게 어떤 서비스를 받았습니까? 모두 골라 주십시오.
- ① 질병 치료와 관리(검진, 예방접종 포함)
  - ② 피부/미용/비만/성형 관리
  - ③ 방문 진료/전화 상담
  - ④ 기타

26

[ 감사합니다 ]



27