

제25회 인구포럼

신중년 노후준비: 당신의 노후는 잘 준비되고 있습니까?



2021. 8. 19. (목) 14:00~16:00

The Plus 스튜디오

개최방식: 인터넷 생중계  YouTube '한국보건사회연구원' 채널

제25회 인구포럼

신중년 노후준비: 당신의 노후는 잘 준비되고 있습니까?

2021. 8. 19. (목) 14:00~16:00

The Plus 스튜디오

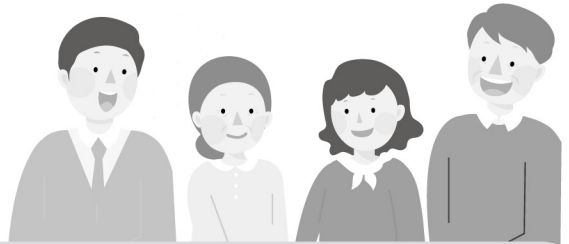
개최방식: 인터넷 생중계 ▶ YouTube '한국보건사회연구원' 채널



PROGRAM

개회식	14:00~14:05	<ul style="list-style-type: none">개회사: 이태수 한국보건사회연구원장축사: 박진경 저출산고령사회위원회 사무처장
인터뷰 영상	14:05~14:35	<ul style="list-style-type: none">신중년 노후준비 현황과 경험(인터뷰 영상) 노후준비 관련 서비스 이용·미이용자 7명
주제발표	14:35~14:50	<ul style="list-style-type: none">노후준비 지원 정책 현황과 과제 황남희 한국보건사회연구원 고령사회연구센터장
	14:50~15:00	휴식
좌담회	15:00~16:00	<ul style="list-style-type: none">생애전환기 노후준비 지원 정책의 발전 방안 좌장: 이금룡 한국노년학회 학회장 토론: 김연숙 저출산고령사회위원회 과장 성혜영 국민연금연구원 연구위원 전성인 강화실크로드협동조합 대표 진경배 한국세대융합연구소 전문 연구위원 황남희 한국보건사회연구원 고령사회연구센터장 황윤주 서울50+재단 센터장

신중년 노후준비: 당신의 노후는 잘 준비되고 있습니까?



CONTENTS

| 주제발표 | 노후준비 지원 정책 현황과 과제 1

황남희 한국보건사회연구원 고령사회연구센터장

| 좌담회 | 생애전환기 노후준비 지원 정책의 발전 방안 15

좌장: 이금룡 한국노년학회 학회장

토론: 김연숙 저출산고령사회위원회 과장

성혜영 국민연금연구원 연구위원

전성인 강화실크로드협동조합 대표

진경배 한국세대융합연구소 전문 연구위원

황남희 한국보건사회연구원 고령사회연구센터장

황윤주 서울50+재단 센터장

제25회 인구포럼

**신중년 노후준비:
당신의 노후는 잘 준비되고 있습니까?**

주제발표

노후준비 지원 정책 현황과 과제

황남희

한국보건사회연구원 고령사회연구센터장



노후준비 지원 정책 현황과 과제 : 노후준비서비스를 중심으로

황남희 고령사회연구센터장(한국보건사회연구원)



목차

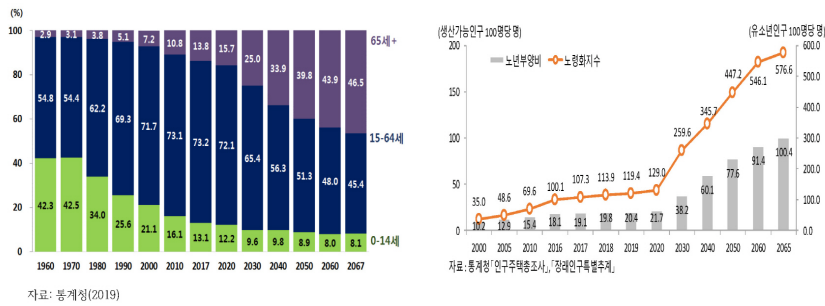
- I. 노후준비 필요성
- II. 노후준비 실태와 인식
- III. 노후준비 지원 정책 현황
- IV. 향후 과제

1. 노후준비 필요성

PART 1.

- 우리나라는 OECD 회원국 중 가장 빠른 인구구조 변화를 경험하고 있으며, 2025년 초고령사회로 진입 예상

- 인구구조의 고령화는 노인인구 증가 및 생산가능인구의 감소로 사회보장지출(연금, 보건 등)을 가중 → 사회적 부양부담 증가
 - * 노인인구 비율: 2000년 7.2%(고령화사회) → 2018년 14.3%(고령사회) → 2025년 20.3%(초고령사회)
 - * 노년부양비(15-64세 인구 대비 65세 이상 인구 비율): 2000년 10.2 → 2018년 19.8 → 2030년 38.2



자료: 통계청(2019)

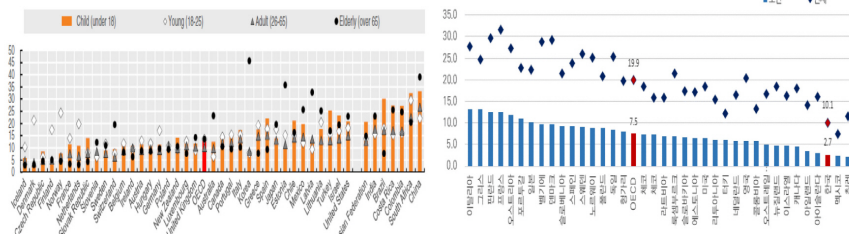
자료: 통계청 '인구주택총조사', '장래인구특별추계'

1. 노후준비 필요성

PART 1.

- 65세 이상 노인의 상대빈곤율은 43.8%로 OECD 회원국(평균 14.2%) 중 1위이나, 노인에 대한 공적 지출 수준은 낮은 편

- 우리나라 전체 공적 지출은 GDP의 10.1%이며, 이중 노인에 대한 공적 지출은 1/3 수준인 2.7%에 불과. OECD 37개국(평균 7.5%) 중 35위 해당
- 공적연금제도의 미성숙(1988년 도입)으로 공적 지출 규모 크지 않다는 점을 고려하더라도 높은 상대빈곤율과 낮은 노인 공적지출



자료: OECD(2019); 여유진 외(2021예정) 재인용

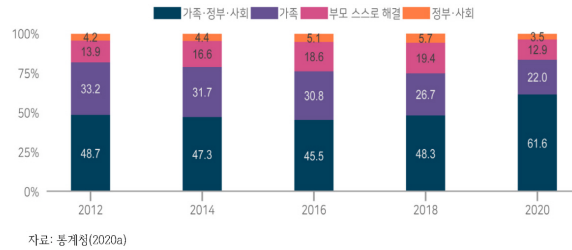
자료: 여유진 외(2021예정)

I. 노후준비 필요성

PART 1.

- 전통적인 가족부양의식이 약화되면서 사회적 부양에 대한 요구 증가

- 부모님의 노후는 가족·정부·사회가 함께 돌보아야 한다는 의견이 2012년 48.7%에서 2020년 61.6%로 증가
- 부모님의 노후는 가족이 돌보아야 한다는 의견은 같은 기간 33.2%에서 22.0%로 감소



I. 노후준비 필요성

PART 1.

- 즉 공적연금제도를 비롯하여 복지제도가 성숙하기 전, 급속한 인구고령화와 가족부양의식 약화를 경험하는 우리나라에서 '스스로 준비하는 노후'는 선택이 아닌 필수

- 초고령사회를 대비하여 사회적 부담을 완화하고, 국민 개개인들이 행복한 노후를 대비할 수 있도록 체계적인 지원 필요(보건복지부 인구정책총괄과, 2020)
- 우리나라 정부는 2016년 노년기 진입 이전 노후준비를 지원하는 '노후준비서비스'를 전세계 최초로 도입하여 운영중

노후준비와 노후준비서비스(노후준비지원법 제2조)

- 노후준비는 노년기에 발생할 수 있는 빈곤, 질병, 무위, 고독 등에 대하여 사전에 대처하는 것이며,
- 노후준비서비스는 재무, 건강, 여가, 대인관계 등 분야별로 적절한 노후준비를 위하여 제공하는 진단, 상담, 교육, 관계기관 연계 및 사후관리 등임

II. 노후준비 실태와 인식

PART 2.

- 노후준비수준은 100점 만점에 68점
 - 2016년 63점에서 2019년 68점으로 조금 증가하였으나, 절대적인 점수는 낮은 편
 - 분야별로 건강>대인관계>재무>여가 순으로 노후준비점수가 높음

(단위: 점/100점)

구분	2019년	2016년	차이
종합	67.5	62.8	4.7
-재무	60.3	54.8	5.5
-건강	74.1	73.1	1.0
-대인관계	67.3	61.1	6.2
-여가	59.6	60.2	-0.6

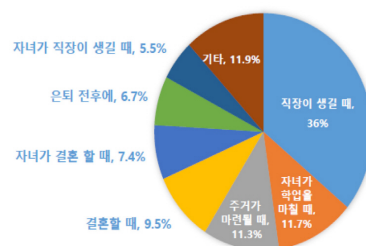
자료: 황남희 외(2020)

II. 노후준비 실태와 인식

PART 2.

- 노후준비 걱정 시작 연령은 40대, 걱정 시작 시기는 직장이 생길 때
 - 노후준비를 시작하기에 적당하다고 생각하는 나이는 평균 40.2세
 - 노후준비를 시작하기에 적절한 시기는 직장이 생길 때(36%), 자녀가 학업을 마칠 때(11.7%), 주거가 마련될 때(11.3%), 결혼할 때(9.5%) 순

노후준비 걱정 시작 시기



자료: 황남희 외(2020)

II. 노후준비 실태와 인식

PART 2.

- 노후준비 관련 교육 참여 경험은 8.1%, 노후준비서비스 인지도 24.5%
 - 지난 1년간 노후준비 관련 정보를 얻기 위해 노력해 본 국민은 42.3%이며, 50~60대 중 노후준비 관련 교육 참여 비율은 19.4%

지난 1년간 노후준비

(단위: %)

노후준비서비스 인지도

자료: 왕남희 외(2020)

III. 노후준비 지원 정책 현황

PART 3.

- 노후준비 지원 서비스

노후준비
서비스

- 국민의 체계적 노후준비와 건강한 노후생활을 위해 노후생활 4대 영역인 **재무, 건강, 여가, 대인관계**에 대해 **종합적인 정보 제공 등의 서비스**를 제공
- 주무부처는 **보건복지부**이며, **국민연금공단** 전국 지사에서 실시
- * 2015년 ‘노후준비지원법’ 시행으로 도입

상당지사안내

국민연금공단에서는 각 지자체에 **종합 컨설팅** 체계를 운영하고 있습니다. 고객님께서 살고 계신 지역을 클릭하시면 **담당 컨설턴트**에 관한 정보와 **상담신청**을 하실 수 있습니다.

<서비스 분야>

재무

장래의 재무상태 및 연금 부양을 위한 정보 제공

건강

건강관리 및 예방, 스트레스 해소 등 건강관련 정보 제공

여가

여름, 봄나들이, 취미활동, 자원봉사 등 여가 정보 제공

대인관계

건강한 노후를 위한 가족·세대 소통기술 등 대인관계 정보 제공

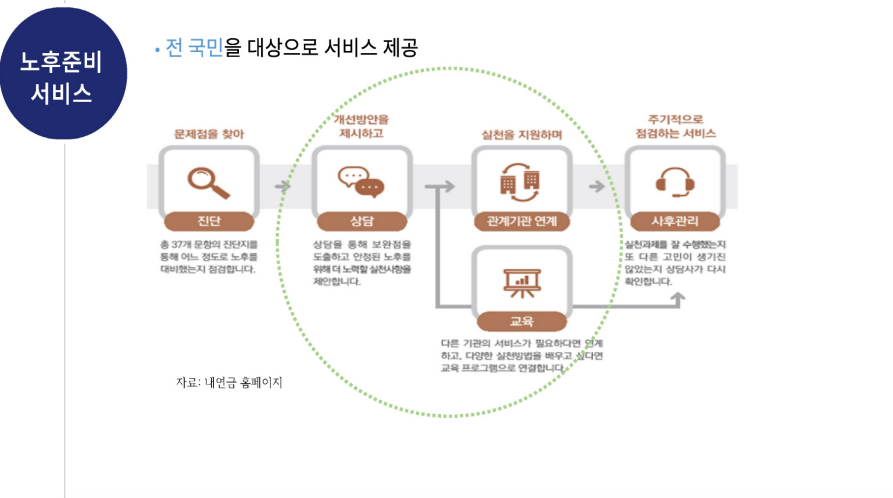
자료: 내연금 홈페이지

7 |

III. 노후준비 지원 정책 현황

PART 3.

● 노후준비 지원 서비스



III. 노후준비 지원 정책 현황

PART 3.

● 노후준비 지원 서비스

노후준비 서비스

- 국민연금공단=재무?
- 노후준비와 관련성 높은 지자체 및 전문기관 서비스 연계

구분	지자체 서비스 연계	전문기관 연계
재무	기초연금, 장애연금, 희망키움통장, 노인일자리 등	한국주택금융공사(주택연금), 한국농어촌공사(농지연금), 서민금융진흥원(서민금융지원제도), 소상공인시장진흥공단(소상공인지원제도) 등 10개 기관
건강	치매관리, 금연클리닉, 구강보건, 일반건강검진, 노인독감 예방접종 등	국민체육진흥공단(체력인증), 국민건강보험공단(건강증진, 전국의료원연합회(공공의료복지))
여가	취미·문화 프로그램, 통합문화이용권	자원봉사센터(자원봉사), 종합사회복지관(취미·여가), 지방문화원(지역문화), 아름다운가게(자원봉사), 한국관광공사(여행지원)
대인관계	노인돌봄서비스	건강가정지원센터(가족관계 상담)

자료: 황남희 외(2020)

III. 노후준비 지원 정책 현황

PART 3.

● 노후준비 지원 서비스

생애경력
설계서비스

- 장년에 진입하는 40세부터 생애경력설계를 통해 미래를 위한 경력관리·능력개발 등을 지원하고 사회참여 기회를 확대하여 장기적으로 경제적 안정을 추구하도록 함
- 주무부처는 고용노동부이며, 중장년일자리희망센터에서 제공

* 2015년부터 실시하며, 재직자와 구직자로 구분하여 지원



III. 노후준비 지원 정책 현황

PART 5.

● 노후준비 지원 서비스

생애경력
설계서비스

- 만 50세 이상 신중년을 대상으로 단계별 및 유형별로 특화된 맞춤 서비스인 '신중년 인생3모작 패키지' 운영

* 생애 3회 이상 생애경력설계 기회 제공을 통해 인생후반기 계획수립 및 경력관리·능력개발을 지원하는 대한민국 평생 현역준비 프로젝트

단계별 서비스 내용



III. 노후준비 지원 정책 현황

PART 5.

● 노후준비 지원 서비스

재취업지원 서비스

- 근로자 1,000명 이상을 고용하고, 50세 이상으로 1년 이상 근무한 근로자가 비자발적 사유(정년 포함)로 이직 예정인 경우 이직예정일 직전 3년 이내에 ①진로설계, ②취업알선, ③취·창업 교육, ④그외 고용노동부 장관이 인정하는 서비스 등의 재취업지원 서비스를 제공
- 사업주가 직접 제공하거나 전문기관에 위탁, 근로자가 전문기관에 배우쳐 방식으로 참여 가능

* 고령자고용법의 개정으로,
2020년 5월부터 기업의 재취업지원서비스 의무화 실시

진로설계	취업알선	취창업교육
<ul style="list-style-type: none"> • 이직 이후 변화 관리 등에 관한 교육 • 소질·적성·경력에 관한 진단과 상담을 바탕으로 향후 생애와 직업에 관한 진로설계 	<ul style="list-style-type: none"> • 취업알선 및 상담(이력서·자기소개서 작성요령 등 취업지원서비스 제공 포함) 	<ul style="list-style-type: none"> • 구직, 창업 희망에 따라 직업에 필요한 직무수행능력개발 습득·향상 시키기 위한 교육·훈련
<ul style="list-style-type: none"> • 16시간 이상 교육과 상담 제공 • 개인별 '진로 설계서' 작성 	<ul style="list-style-type: none"> • 이직전 3개월 이내 2회 이상 취업알선 (1회 이상 대면 서비스 제공) 	<ul style="list-style-type: none"> • 2일 이상, 16시간 이상 실시 • 집체·현장실시 원칙, 일부 원격 방식 병행수행 가능

자료: 고용노동부 홈페이지

III. 노후준비 지원 정책 현황

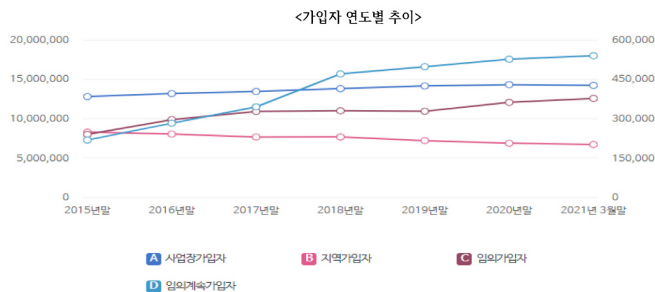
PART 3.

● 노후준비 정책 기반

국민연금

- 산업화 시대 노령으로 인한 근로소득 상실을 대비한 사회보험제도
- 국민연금 가입자와 기업으로부터 정률의 보험료를 받고, 이를 재원으로 사회적 위험에 노출되어 소득이 중단되거나 상실될 가능성이 있는 사람들에게 다양한 급여를 제공

* 2020년 가입자 2,210.7만 명, 수급자 530.6만 명(평균 월 48.6만원)



자료: 국민연금 홈페이지

III. 노후준비 지원 정책 현황

PART 3.

● 노후준비 정책 기반

퇴직연금

· 기업이 퇴직급여 재원을 사외(금융기관)에 적립하여, 근로자 퇴직시 안전하게 퇴직급여를 연금/일시금으로 수령할 수 있는 노후소득장제도

* 2005년 '근로자퇴직급여 보장법' 시행으로 도입

* 2019년말 기준 39만개 사업장 도입(도입률 27.5%), 593만명 가입(가입률 51.5%)

● 주요 산업별 전체 도입 사업장(가입 근로자) 및 도입(가입)률 현황



주: 2019년 기준
 자료: 통계청(2020b)

III. 노후준비 지원 정책 현황

PART 3.

● 노후준비 정책 기반

신중년 사회공헌활동 지원

· 베이비붐세대 은퇴에 따라 전문성과 경력을 보유한 퇴직(예정) 장년층과 재정구조가 열악하고 전문인력이 부족한 비영리단체, 사회적 기업 등을 매칭하여 사회공헌 활동 및 일자리 지원

· '사회공헌'은 실비·활동수당 시간당 2천원(식비·교통비 9천원), 월 최대 120시간(연 최대 480시간), '신중년 경력형 일자리'는 최저임금 이상의 인건비 및 주휴수당·연차수당 등 수당 지급

* (참여자) 만 50~69세 미취업자로, 해당분야 경력 3년 이상 전문자격 소지자

* (참여단체) 사회적 기업 및 비영리를 목적으로 하는 단체·기관, 행정·공공기관 등

노인일자리 및 사회활동 지원사업

· 활기차고 건강한 노후생활을 지원하기 위해 다양한 일자리·사회활동을 지원하여 노인복지 향상에 기여하기 위한 사업

* (공익활동) 65세 이상 월 30시간 이내 참여, 월 27만원, 평균 11개월

* (재능나눔활동) 65세 이상 월 10시간 이하 참여, 월 10만원, 10개월

* (사회서비스형) 일부 60세 이상 참여 가능, 주15시간/월 60시간 이상, 월 최대 71.3만원, 10개월

* (시장형 일자리) 60세 이상 참여 가능, 사업단 혹은 근로계약 기준을 따름

III. 노후준비 지원 정책 현황

PART 3.

● 노후준비 정책 기반

직업훈련

- 한국폴리텍대학(Korea Polytechnics) 신중년 특화과정 운영
- 50~60대 맞춤 기술 교육을 통해 지속적인 능력 개발을 추구하고 취업과 연계
 - * 7개 대학 13개 캠퍼스에서 비학위과정으로 운영
 - * 교육비, 실습재료비, 기숙사비, 식비 등 전액 국가 지원
 - * 수료 후 취업알선 및 사후지도 실시

고용연장 지원을 위한 장려금

- 정년 이후 계속고용을 지원하기 위한 다양한 정책 추진
- (고령자 계속고용장려금) 중소·중견기업의 근로자가 정년 이후에도 주된 일자리에서 계속 일할 수 있도록 정년 도달 근로자에 대한 고용연장을 위한 제도 도입 촉진을 위해, '정년 이후 계속 고용한 근로자 1인당 분기별 90만원, 2년간 지원'
- (신중년 적합직무 고용장려금) 만 50세 이상 구직자를 신중년 적합직무에 채용하는 사업주에게 인건비 '근로자 1인당 최대 우선지원대상기업 월 80만원(중견기업 40만원), 1년간 지원'
 - * 정규직 채용이며, 3개월 이상 고용유지시 지원금 지급

IV. 향후 과제

PART 4.

● 노후준비서비스 및 생애경력설계서비스의 보편화

- ✓ (노후준비 필요성 인식 및 생애단계별 실천행동 촉진) 생애단계별로 노후준비의 필요성에 대한 인식 제고 및 생애단계별 실질적 준비 방안 제안- 경력설계 포함
 - 노후는 노년기에 진입하기 전에 미리 준비해야 하며, 준비 시기는 빠를수록 좋다!
 - (신중년) 노후소득보장 '국민연금', '퇴직연금' 가입/수급 점검
 - (신중년) 일, 사회공헌, 교육 등에 대한 이용기관, 서비스 정보
- ✓ (제공기관 확대) 국민연금공단 16개 거점 및 109개 지사 + 지자체 운영 50플러스재단과 일자리 센터, 평생학습관 등
 - 전국 약 32개의 중장년일자리희망센터, 경영자총협회, 상공회의소 등 → 노후준비서비스 제공기관 등
 - ☞ 보다 나아가 '노후준비 지원 서비스 및 노후준비 정책 기반' 수행 기관

IV. 향후 과제

PART 4.

- 노후준비서비스 및 생애경력설계서비스의 보편화(계속)
 - ✓ (서비스 간 협력 및 연계) 유사 서비스 간 협력 공식화 및 지역자원 연계를 통해 수요자 중심의 원스톱 서비스 제공
 - 공급자 중심에서 수용자 중심으로 서비스 통합·조정 등 개편
 - ✓ (서비스의 내실화) 영역별로 균형잡힌 노후준비 지원, 생애경력설계에 실질적인 도움이 될 수 있도록 맞춤형 지원 & 구체적인 정보 제공
 - 전문인력의 양성 및 배치, 보수교육 지속
 - 신중년 대상 일거리와 할거리에 대한 기회 제공 및 정보 지원 강화, 신중년 커뮤니티 지원

IV. 향후 과제

PART 4.

- 재취업지원서비스의 조기 안착 및 단계적 확대
 - ✓ (서비스 표준모델 제시 및 교육 지원) 기업의 서비스 운영모델 제공 및 운영자 교육 지원
 - ✓ (서비스 연계 활용) 노후준비서비스와 연계하여 민간강사, 교육 콘텐츠 등 활용
 - 생애경력설계서비스와 연계하여 강사 풀 확보 및 서비스 콘텐츠 등 활용
 - ✓ (적용기업의 확대) 1,000명 이상 대기업 → 300명 이상 기업 → 300명 미만 기업 등

참고문헌

PART 5.

- ✓ 고용노동부(2021), 2021 한 권으로 통하는 고용노동 정책
- ✓ 보건복지부 인구정책총괄과(2020), 제2차 노후준비 지원에 관한 기본계획
- ✓ 여유진 외(2021예정), 국민의 삶을 책임지는 교육 정책과 사회정책의 균형과 통합을 위한 과제: 사회복지를 중심으로, 경제인문사회연구회 · 한국보건사회연구원
- ✓ 통계청(2020a), 2020년 사회조사 결과, 2020.11.18.자 보도자료
- ✓ 통계청(2020b), 2019년 퇴직연금통계 결과, 2020.12.24.자 보도자료
- ✓ 황남희 외(2020), 제2차 노후준비 지원에 관한 5개년 기본계획 수립을 위한 연구, 보건복지부·한국보건사회연구원
- ✓ OECD(2019), Society at a Glance

- ✓ 내연금 홈페이지. <https://csa.nps.or.kr>
- ✓ 국민연금 홈페이지. <https://www.nps.or.kr>
- ✓ 고용노동부 홈페이지. <https://www.moel.go.kr>
- ✓ 노사발전재단 홈페이지. <https://www.nosa.or.kr>
- ✓ 장년워크넷 홈페이지. <https://www.work.go.kr>

감사합니다

제25회 인구포럼

**신중년 노후준비:
당신의 노후는 잘 준비되고 있습니까?**

좌담회

생애전환기 노후준비 지원 정책의 발전 방안

-
- 좌장: **이금룡** 한국노년학회 학회장
토론: **김연숙** 저출산고령사회위원회 과장
성혜영 국민연금연구원 연구위원
전성인 강화실크로드협동조합 대표
진경배 한국세대융합연구소 전문 연구위원
황남희 한국보건사회연구원 고령사회연구센터장
황윤주 서울50+재단 센터장

MEMO

Lined area for writing the memo content.

MEMO

Lined area for notes, consisting of multiple horizontal dotted lines.

