

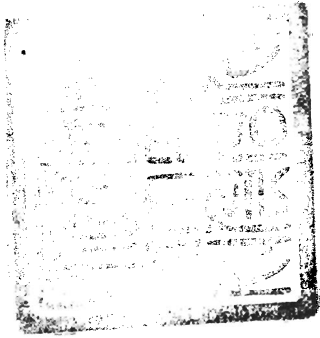
우리나라의 將來 推計人口

- 全國 및 地域別 人口의 推計 -

文 顯 相
朴 丙 台

1979. 12

家 族 計 劃 研 究 院



1

머 리 말

이 報告書는 1975年 人口 센서스 修正人口 結果를 근거로 Shorter의 人口推計에 관한 컴퓨터프로그램을 이용하여, 1975년부터 2075년까지 100년에 걸친 全國人口에 대한 長期推計와 1975년부터 2000년까지의 都市, 農村人口推計의 결과이다.

國家開發計劃에 있어 人口는 基本的인 變數이며, 따라서 장래 人口展望은 우리나라 長期計劃 수립의 基礎資料가 됨은 再論의 여지가 없다. 그동안 몇차례 人口推計 結果가 발표되어왔으나, 本 人口推計結果는 가장 최근 資料인 1975年 센서스의 修正人口를 使用하였으며, 특히 家族計劃에 관한 최근 研究結果와 資料를 검토하여 長來人口에 대한 推計가 시도되었다. 또한 급속한 都市化에 따른 都市 農村人口 分布에 관한 문제가 중요시되고 있음에도 불구하고 그동안 미진하였던 都市 農村의 人口推計를 시도하였다는 點에서 그 意義가 크다고 하겠다. 그러나 이 報告書에 제시되고 있는 見解나 假定들은 어디까지나 研究者의 意見이며 本 研究院의 公式意見이 아님을 밝혀둔다.

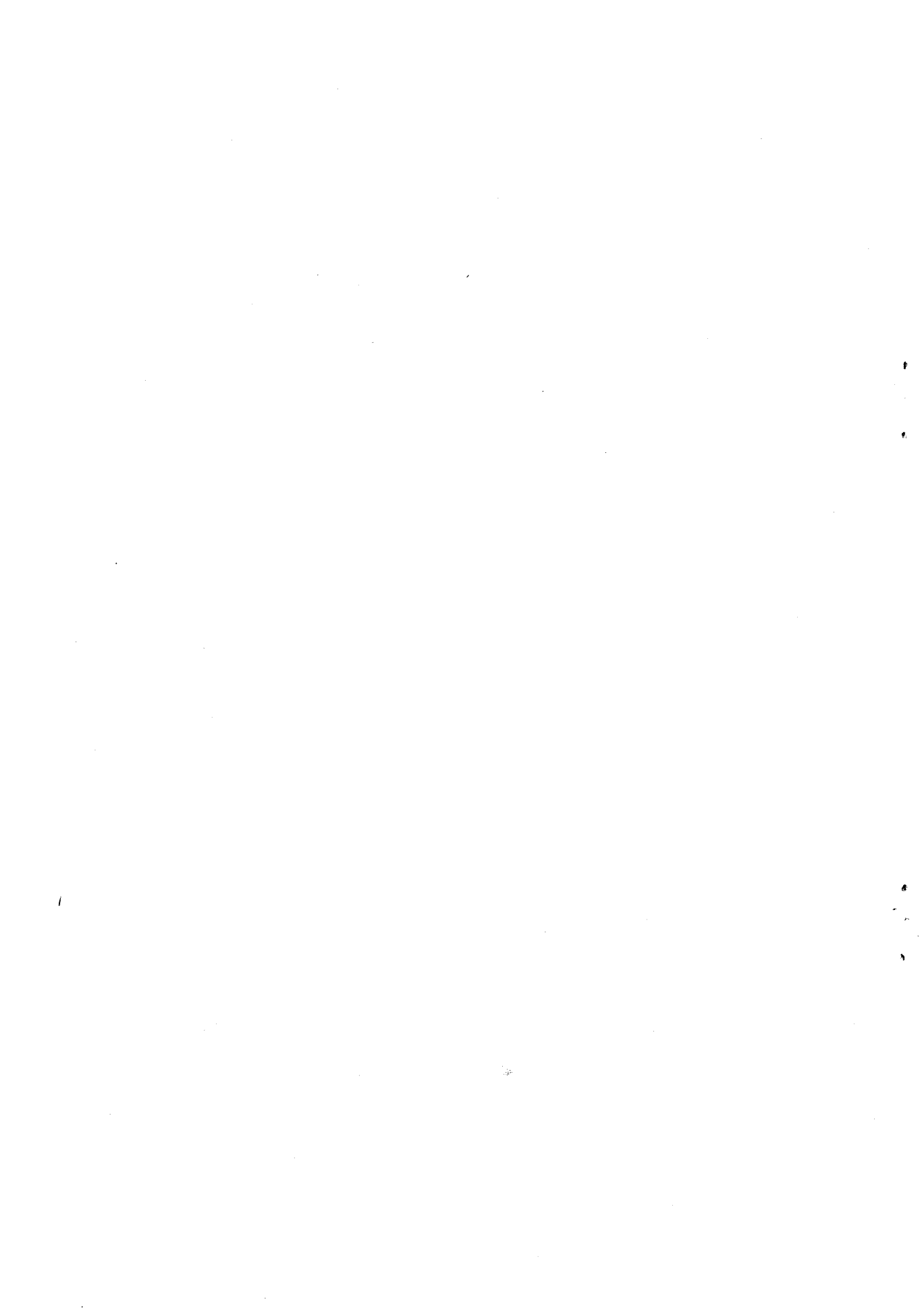
미흡한 部門에 대해서는 앞으로 지속적인 研究가 뒤따라야 할것으로 기대되며, 끝으로 本 人口推計를 위하여 많은 助言을 주신 本 研究院 招請研究委員 姜英子 博士께 깊은 감사를 드리며, 아울러 資料提供과 기술적인 면에서 많은 協助를 해주신 經濟企劃院 調査統計局 關係職員여러분에게 감사드린다.

1979年 12月 28日

家族計劃研究院長 金 鐸 一

目 次

Ⅰ . 序 論	5
Ⅱ . 全国人口의 推計	7
1 . 推計方法	7
1) 基準人口	7
2) 生存率 假定	8
3) 出産率 假定	12
2 . 全国人口推計結果表	22
Ⅲ . 都市人口와 農村人口의 推計	61
1 . 都市人口 推計方法	61
1) 基準人口	62
2) 生存率 假定	63
3) 出産率 假定	65
4) 人口移動率 假定	65
2 . 農村人口의 推計	73
3 . 都市人口와 農村人口의 推計結果表	74



I. 序 論

1970 — 1975년 사이의 世界 各國의 人口增加 趨勢를 보면 유럽, 北美等 先進諸國의 경우 人口增加率在 年間 1%이하^{1/}의 낮은 水準인데 비하여 아세아, 아프리카 라틴아메리카 등의 開發途上國들은 人口增加率在 年間 2.3%^{2/}이다.

우리나라의 경우는 1955 — 1960년간 年平均 人口增加率在 2.7%로서 높은 增加率이었으나 1966년 이후부터 점차 下落하기 시작하여 1970년 센서스 結果는 年平均 2.3%, 1975년 센서스 는 1.8%의 人口增加率을 나타내고 있다.^{3/} 出生率과 死亡率의 차이로 計算되는 人口 自然增加率 變動은 先進國의 經驗으로 볼 때 比較的 長期間에 걸친 社會, 經濟的 發展과 並行하여 서서히 나타나는 것이지만 우리나라의 경우 比較的 짧은 期間동안에 人口增加率을 크게 鈍化 시킬 수 있었던 것은 家族計劃事業의 成功과 아울러 1960년 이후의 急速했던 社會, 經濟的 發展의 結果라 하겠다.

그러나 지적되어야 할 사실의 하나는 과거처럼 우리나라의 出生率在 높은 狀態에서 이를 現水準(中進國水準의 出生率)까지 低下시키는 것은 比較的 용이하였으나, 現在 우리나라의 出生水準이 TFR로 3이하의 水準으로 내려가고 있는 狀態에서 이를 더 이상 낮추기란 어려워 질것이다. 왜냐하면 TFR이 3이하가 되면 子女數의 問題보다 子女의 性比(Sex Ratio)問題가 보다 重要하게 되는데 우리나라의 경우 아직까지 傳統的 男兒選好의 觀念이 강하여 딸이 몇명 있든간에 적어도 아들 하나는 있어야 한다는 생각이 支配的이기 때문이다.

이렇게 볼때 앞으로의 우리나라 人口增加 趨勢는 男兒選好와 관련된 家族計劃의

1/ 유럽地域이 0.6%, 北美地域이 0.9%이다.

2/ 東亞細亞 地域이 1.6%, 南亞細亞地域이 2.53%; 中東이 2.83%, 아프리카地域이 2.64%, 라틴 아메리카가 2.71%이다.

3/ 홍사원 韓國의 人口와 人口政策, 韓國開發研究院.

問題와 직결되어 있다. 따라서 本 推計에서는 앞으로의 出産力 變動에 관한 몇 가지 假定을 놓고 人口增加 趨勢라든가 人口의 年齡構造의 變化 等を 살펴보았다.

둘째로 本 推計는 우리나라 全體의 人口成長에 관한 展望뿐만 아니라 都市-農村의 人口規模의 문제도 다루었다. 최근 우리나라는 急速한 都市 人口의 增加趨勢를 보이고있으며 특히 大都市로의 人口集中이 問題시 되고 있다. 반면 農村은 人口의 절대수의 減少와 아울러 農家人口의 比率은 1956년에 60%, 1969년에 50%, 1974년에 40%, 1978년에 32%水準으로 加速的으로 줄어들고 있다. ^{4/}

따라서 長期的으로 보았을때 農村과 都市의 人口成長과 人口構造에는 많은 變化가 있을 것으로 豫見되어 우리나라 人口를 都市와 農村으로 나누어 別度 推計하여 보았다.

4/ “轉換期의 韓國農業”, 韓國農村經濟研究院, 김동희.

Ⅱ. 全國人口의 推計

1. 推計方法

全國人口推計를 위해 사용되었던 컴퓨터 프로그램은 Shorter의 FIVFIV와 SINSIN이었다. ^{1/} 推計期間은 最近의 센서스 年度였던 1975년을 基準하여 앞으로 100년간 즉, 2075년까지로 하였는데 이와같이 長期間에 걸친 推計作業을 시도한 것은 우리나라의 總人口規模가 몇가지 假定을 놓고 보았을때 어떤 수준에서 언제 安定化(Stationary Population) 되는 가를 觀察하기 위해서다. 1975 - 1990년의 短期間 동안에는 매년 間격으로 推計値가 얻어지도록 하였으며, 1990년 이후부터는 5년 間격으로 하였다. 全國人口推計에서 人口의 國際移動은 무시되었다.

1) 基準人口

本 推計의 基準人口는 經濟企劃院이 1975년 10월 1일을 基準하여 실시하였던 總人口 및 住宅調査 結果를 基礎로 最近에 修正 發表된 性別 5歲 年齡階級別 人口數이다.

^{1/} 이 프로그램의 자세한 설명은 F.C. Shorter, Computation Methods for Population Projections: with Particular Reference to Development planning, 1974. 을 참고할것.

表-1. 1975年 人口센서스 修正人口

年 齡	男 子	女 子
0- 4	2,348,586	2,149,451
5- 9	2,331,083	2,164,290
10-14	2,353,804	2,183,250
15-19	2,261,813	2,111,066
20-24	1,608,182	1,542,170
25-29	1,305,935	1,254,531
30-34	1,133,012	1,105,783
35-39	1,124,388	1,085,165
40-44	902,638	941,671
45-49	655,629	755,555
50-54	580,979	624,111
55-59	441,132	439,699
60-64	322,594	389,898
65-69	229,327	317,541
70-74	123,719	213,090
75-79	70,201	139,394
80 +	37,332	104,996
합 계	17,830,354	17,571,661

2) 生存率 假定

앞으로 우리나라의 死亡力이 어떻게 變動될 것인가를 豫測하기란 매우 어려운 課題이다. 왜냐하면 우리나라는 아직까지 死亡力에 관한 統計資料가 미비할 뿐만 아니라 死亡水準은 經濟成長과 아울러 國民保健水準과 函數關係에 있기 때문에 死亡力 豫測을 위해서는 全般的인 우리나라의 經濟發展水準과 保健水準의 向上에 대한 豫測이 있어야 되기 때문이다.

따라서 本 推計에서는 韓國開發研究院의 “長期經濟社會發展”에서 제시하고 있는

保健部門展望 指標中에서 平均壽命의 延長에 대한 數値를 目標死亡水準으로 보고 人口推計上 必要한 生命表의 작성은 Coale 과 Demeny 의 Model Life Table 을 使用키로 하였다. Model Life Table 의 4 가지형 (West, North, South, East) 中에서 하나를 選擇하기 위하여 1966 年의 間易生命表^{2/}에서 女子의 年齡別 平均壽命을 Model Life Table 과 比較해 본 결과 우리나라는 West 型에 가까운 것으로 밝혀졌다.

2/ 경제기획원, 1966년 인구 센서스 종합분석 보고서, 1970.

表-2. 우리나라의 年齡別 死亡形態와 Model Life Table 의 比較

年齡	平均壽命				
	韓國 1966年	Model Life Table			
	女子	West 19	East 19	North 19	South 19
0	64.1	65.0	65.0	65.0	65.0
1	66.5	67.4	68.5	67.3	69.4
5	64.0	64.7	65.7	65.1	67.6
10	60.2	60.1	61.0	60.8	62.9
15	55.6	55.4	56.3	56.3	58.2
20	51.2	50.8	51.7	51.8	53.5
25	46.8	46.4	47.1	47.4	48.9
30	42.4	42.0	42.6	43.0	44.3
35	38.1	37.6	38.1	38.7	39.8
40	33.8	33.2	33.6	34.4	35.3
45	29.4	29.0	29.2	30.1	30.8
50	25.0	24.8	24.9	25.9	26.4
55	20.6	20.8	20.8	21.9	22.1
60	17.0	17.0	16.9	17.9	18.0
65	13.3	13.5	13.3	14.3	14.2
70	10.1	10.4	10.1	11.0	10.8
75	7.9	7.7	7.5	8.2	7.9
80+	5.9	5.5	5.5	5.7	5.7

따라서 本 推計에서는 West 型을 사용키로 하였으며, 한편 死亡水準은 男女別 差異가 있기 때문에 性別 人口推計에서는 性別 平均壽命이 決定되어야 한다. 이를 위해 Model Life Table 의 性別 平均壽命의 差異를 적용하였다.

그림 - 1

將來의 目標 平均壽命

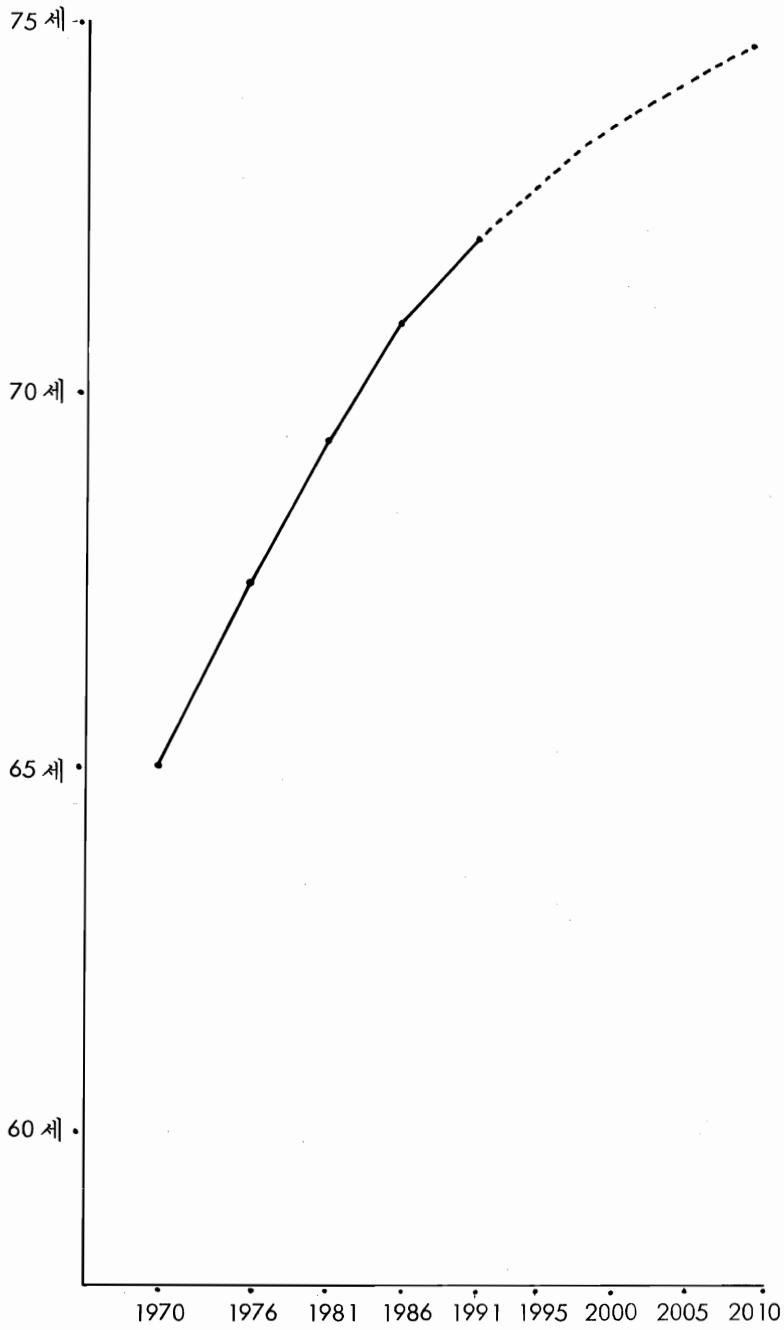


표-3. Model Life Table 의 West型 男女別 平均壽命의 差異

	女 子	男 子	差 異
Level 24	77.5	73.9	3.6
Level 23	75.0	71.2	3.8
Level 22	72.5	68.6	3.9
Level 21	70.0	66.0	4.0
Level 20	67.5	63.6	3.9
Level 19	65.0	61.2	3.8

3) 出産率 假定

出産力에 대한 假定은 出産水準 (Level of Fertility)에 대한 假定과 出産力의 年齡形態 (Age Pattern of Fertility)에 대한 假定으로 구분하였다. 出産水準에 대한 展望과 관련하여서는 과거 두가지 見解가 있었다. ^{3/} 즉, 悲觀的인 見解와 樂觀的인 見解이다. 悲觀的인 見解를 뒷받침하는 사실들로는,

- (1) 結婚年齡의 延長과 人工流産의 轉化가 鈍化되고 있다.
- (2) 避妊法의 빠른 보급을 기대할 수 없다. — 새로운 수용자 수가 減少되고 있다 — 등이 지적되었고,

樂觀的인 見解로는,

- (1) 近代化, 都市化, 經濟發展의 지속이 低出産 風土를 造成한다.
- (2) 急速한 核家族化는 家族生活의 價値와 期待를 變化시켜 小家族 價値가 支配的이 된다.

^{3/} 이해영, 권태환 편, 한국사회 (I): 인구·경제, 서울대학교 인구 및 발전문제연구소, 1978. 12.

(3) 出産行爲의 社會化的 側面에서 최근에 出産行爲의 核心層으로 들어가고 있는 夫婦들은 出産抑制와 小家族價値의 壓力을 어려서부터 받은 사람이다.

(4) 大都市의 出産水準은 이미 再生産水準에 가깝다.
등이 지적되었다.

그런데 최근의 調査結果들을 보면 人工流産이 계속 盛行되고 있으며^{4/} 특히 女性不妊手術 受容者 數가 크게 增加되고 있기 때문에^{5/} 위에서 지적된 出産力低下의 悲觀的인 要素들은 줄어들고 있다고 보아야 할 것이며, 한편 出産力 低下의 樂觀的인 要素들에 대해 살펴본다면 최근 調査에서 밝혀진 理想子女數의 變動趨勢라든가 (그림-2 참조), 地域別 理想子女數의 分布를 볼때 (그림-3 참조) 1970년대에 들어와서 子女數에 대한 態度가 크게 달라져서 두자녀만 갖겠다는 比率이 높아져 가고있다. 그러나 아직까지 우리나라는 男兒選好의 傾向이 높아 적어도 아들 하나는 있어야 되겠다는 사람이 61%이고 反面 딸만 있어도 상관없다는 層은 28%에 불과하며 (表-4 참조) 아들을 낳기 위해 딸의 數에 관계없이 계속 낳겠다는 사람이 38%나 되어 (表-5 참조) 적어도 아들 하나는 있어야 되겠다는 態度가 앞으로의 出産力 低下에 主要한 關鍵이 될 것으로 보인다.

또한 앞으로의 出産水準의 展望과 관련하여 現存子女數와 追加子女數 (additional children wanted)의 合으로 計算된 期待子女數 (expected children)를 보더라도 大都市의 경우 2.84名, 農村이 3.80名으로 되어 있어 가까운 將來에 우리나라 出産水準이 再生産 水準으로 接近되기는 어렵다고 보겠다. 그러나 大都市 地域의 경우 24歲 以下 階層에서의 期待子女數가 2.02名, 25-29歲 階層이 2.35名으로 나타나 앞으로 大都市地域에서만은 再生産 水準의 出産率을 보여줄 것으로 展望된다 (表-6 참조).

여하튼 이와같은 現實下에서, 本 推計에서는 出産水準의 變動에 대하여 3가지 假定을 놓고 推計를 시도하였다. 첫째 假定은 本 推計의 中位 推計值에 해당되는

4/ 홍성봉, 인공유산 시술의 실태조사, 대한산부인과학회잡자, 제지권 제 11호, 1978.

5/ 보건사회부, 가족계획사업 실적통계

것으로, 앞으로의 出産水準의 變動을 코호트 出産力 (Cohort Fertility)에 의하여 豫測한 것인데 1976년에 實施되었던 全國 出産力 調査資料에서 出生 코호트별, 年齡別 出産率을 算出하여 (그림-4 참조) 이를 根據로 各 코호트의 앞으로의 出産行爲를 豫測한 結果 우리나라의 出産水準은 TFR로 나타냈을때 1995년경에 再生産水準 (TFR = 2.1)에 달하며, 現在의 出産水準에서 線型的으로 (linearly) 低下되는 趨勢였다. 둘째 假定은 本 推計의 低位 推計値에 해당되는 것으로, 보다 急速한 出産力低下를 假定한 것이다. 가장 最近에 實施되었던 調査에 의하면 우리나라의 TFR이 2.7로 내려가 있다. ^{6/} 이는 과거 急速하게 내려가고 있던 出産率의 低下 趨勢가 最近까지 지속되고 있는것으로 보아 이와같은 趨勢로 계속 出産率이 내려간다고 假定하면 우리나라의 出産水準은 1985년경에 再生産水準에 到達할 수 있을 것으로 보았다. 셋째 假定은 本 推計의 高位推計値에 해당하는 것으로, 우리나라의 出産水準이 TFR로 3이하의水準에 있지만 男兒選好 觀念이 短期間內에 佛拭되지 않는한 再生産水準까지의 出産力 低下는 어려울 것으로 보아 基本的으로 出産水準의 變化는 社會經濟의 構造的 變化에 대응하여 서서히 이루어 질 것으로 假定하여 첫째 假定보다 10년 後인 2005년경에 再生産水準에 到達할 것으로 假定하였다.

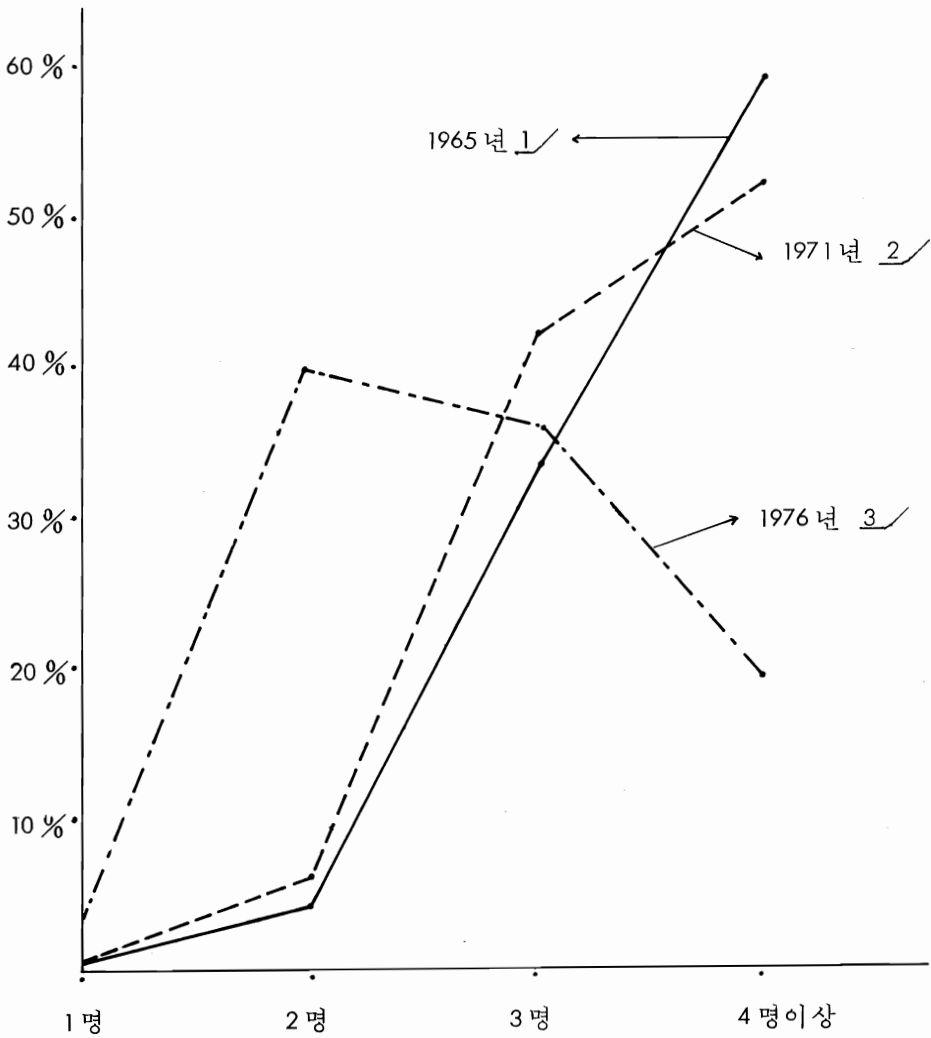
出産力の 年齡形態 (Age Pattern of Fertility)에 대한 假定은 우선 TFR가 3에서 2 사이에 있는 先進諸國에서의 出産力の 年齡形態를 觀察해 본 結果 ^{7/} 두 가지 形態로 區分할 수 있었는데 西歐型和 日本型이었다. (表-8 참조) 西歐型은 各 年齡層에 넓게 分布되어 있는 반면 日本型은 25-29歲 年齡層에 集中되어 있다. 우리나라의 年齡別 出産率도 日本과 비슷한 形態로 25-29歲 年齡層에 集中되어 있다. 따라서 本 推計에서도 앞으로 우리나라는 20대의 높은 出産率을 假定하였고 반면 30대 이후에서는 낮은 出産率을 假定하였다.

^{6/} 변중화, 가족계획실천을조사, 1978, 가족계획연구원 (미발간 보고서)

^{7/} Keyfitz and Flieger, "World Population", University of Chicago, Press.

그림 - 2

年度別 理想子女數의 變動趨勢



資料 1/ : 保健社會部, 1965年度 全國家族計劃實態調查報告, 1965.
 2/ : 家族計劃研究院, 1971年 全國 出産力 및 人工流産 實態調查, 1973.
 3/ : 家族計劃研究院, 1976年 全國 出産力 및 家族計劃評價調查, 1978.

그림 - 3 地域別 理想子女數의 分布 (24 歲 以下 年齡層)

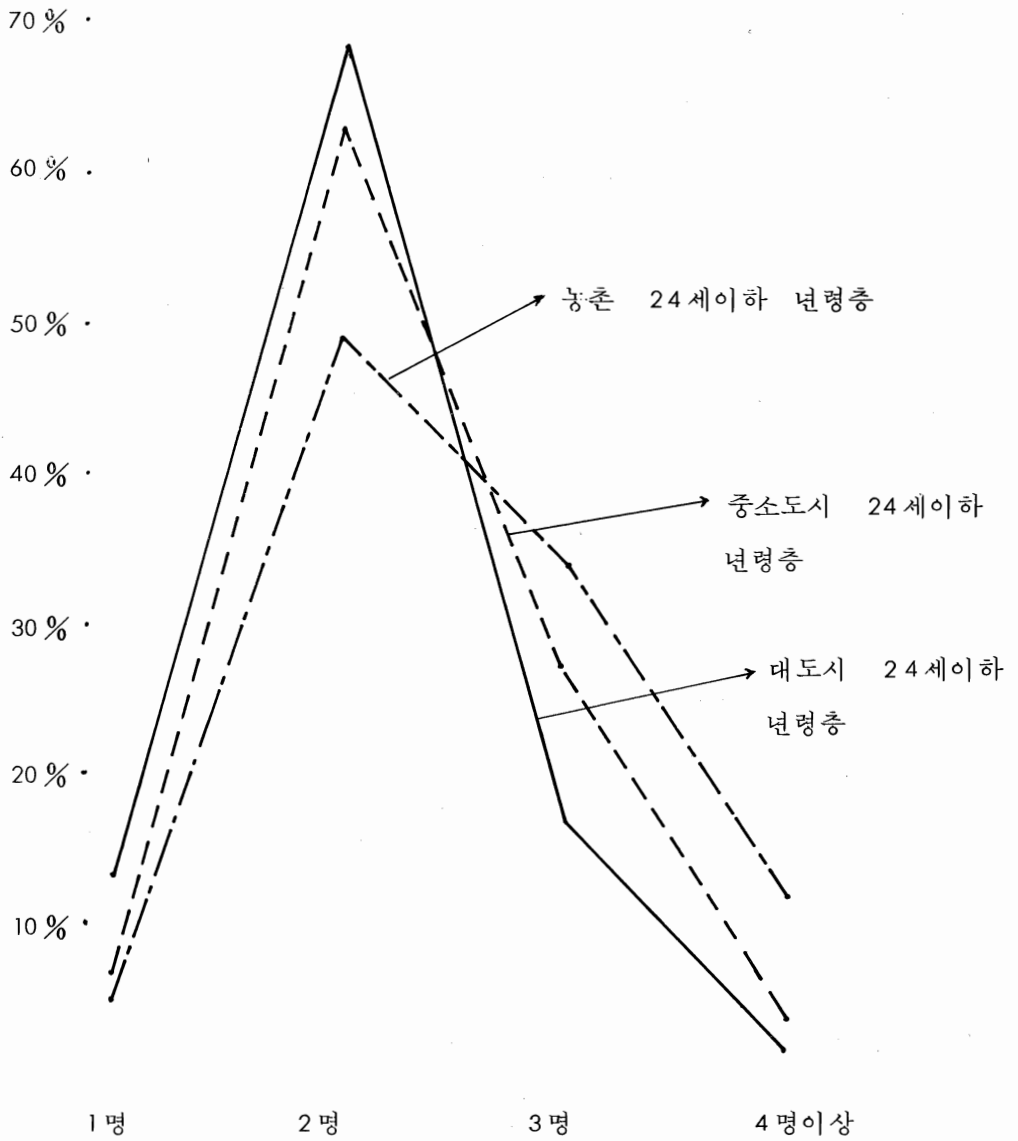


表-4

既婚婦人の 年齡別 男兒選好 程度

年 齡	아들이 있 어야 한다	아들이 딸 보다 낫다	딸만있어도 상관없다	합 계 % (N)
15-24	52	9	39	100 (637)
25-29	53	13	34	100 (1232)
30-34	57	13	30	100 (1150)
35-39	62	11	27	100 (1182)
40-44	69	10	21	100 (1025)
45-49	72	8	20	100 (794)
15-49	61	11	28	100 (6020)

資料：1976年 全國出産力 및 家族計劃 評價調査, 1978. 家族計劃 研究院

表-5 아들을 원하는 부인이 아들을 가질때까지 허용하겠다는 딸수별 분포

居住地	딸수에 관계없 이 계속낳겠다	허용하는 딸수			(N)
		2명	3명	4명	
大 都 市	24.8 %	25.7 %	38.8 %	7.9 %	(997)
其他都市	26.1 %	26.7 %	32.2 %	9.3 %	(656)
農 村	48.2 %	14.5 %	22.8 %	7.7 %	(2011)
全 國	37.9 %	19.7 %	28.8 %	8.1 %	(3664)

資料：家族計劃研究院, 1976年 全國出産力 및 家族計劃評價調査, 1978.

表-6

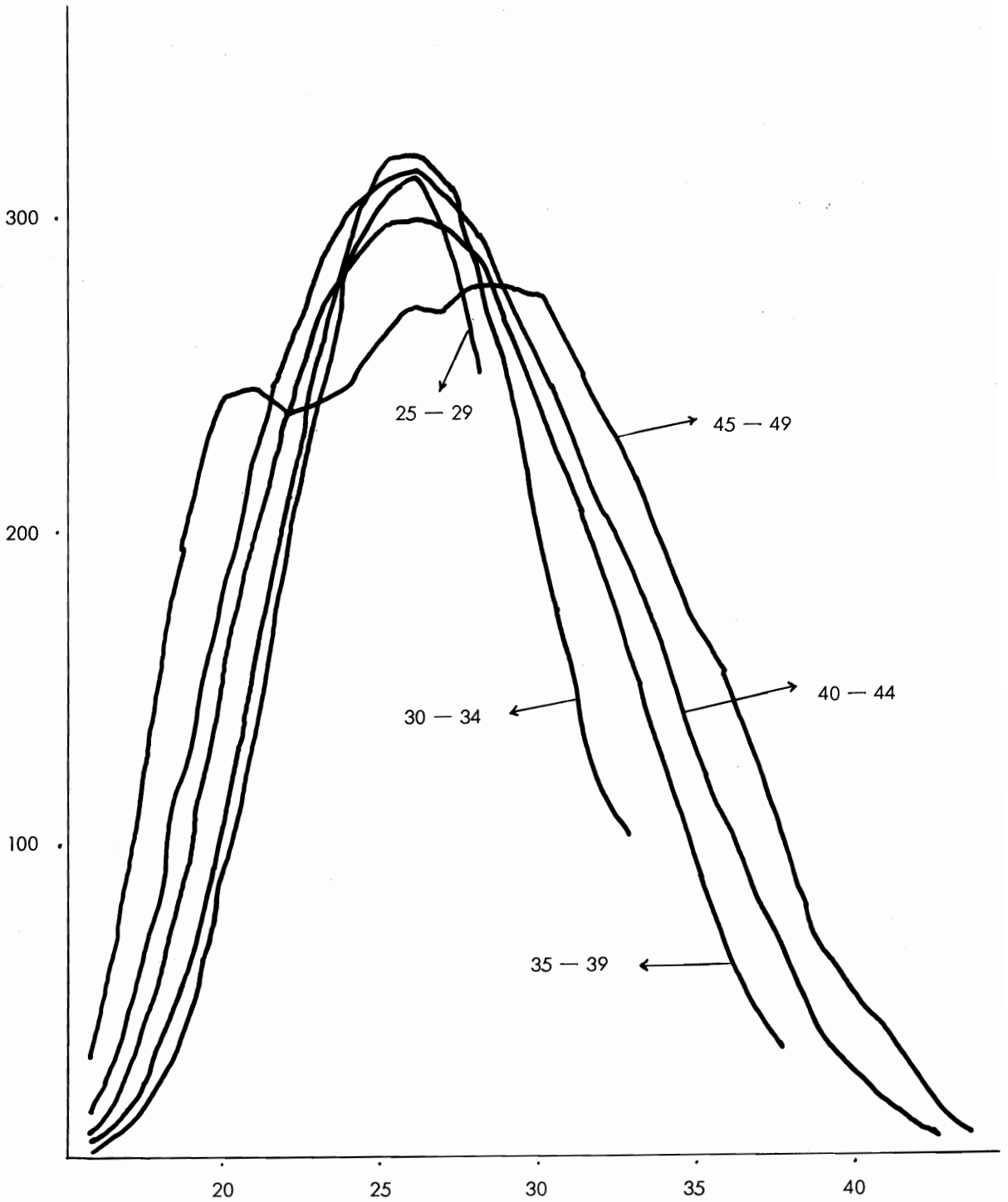
年齡 및 居住地別 追加希望子女數

	現存子女數	追加希望子女數	期待子女數
大 都 市			
15-24	0.84	1.18	2.02
25-29	1.79	0.56	2.35
30-34	2.64	0.14	2.78
35-39	3.22	0.05	3.27
40-44	3.63	0.03	3.66
15-44	2.49	0.35	2.84
農 村			
15-24	1.04	1.47	2.51
25-29	2.08	0.75	2.83
30-34	3.46	0.23	3.69
35-39	4.21	0.12	4.33
40-44	4.86	0.02	4.88
15-44	3.38	0.42	3.80

자료 : 家族計劃研究院, 1976年 全國出産力 및 家族計劃評價調査, 1978.

그림 - 4

出生코호트別 年齡別 出産率



表一 8

出産力の 年齢別 形態

年 齡	日本： 1963년	西獨： 1965년
15—19	0.98 %	4.78 %
20—24	24.84 %	25.25 %
25—29	48.03 %	33.25 %
30—34	20.44 %	22.74 %
35—39	4.76 %	10.25 %
40—44	0.88 %	3.25 %
45—49	0 %	0 %
出産水準	GRR 0.965 NRR 0.926 TFR 1.985	GRR : 1.214 NRR : 1.170 TFR : 2.498

表-9

人口推計方程式의 Parameter 의 값

區分	1975 1980 1985 1990 1995 2000 2005 2010년以後									
	-1980 -1985 -1990 -1995 -2000 -2005 -2010									
高位推計	出産力	合計出産率	3.20	3.00	2.80	2.60	2.40	2.25	2.10	2.10
		(TFR)								
	出産力의年齡形態 (Age Pattern of Fertility)	15-19	.012	.013	.014					
		20-24	.262	.268	.276					
		25-29	.451	.468	.483	以後	1985-1990年과	同一		
		30-34	.197	.187	.177					
		35-39	.062	.051	.048					
		40-44	.016	.013	.002					
		45-49	.000	.000	.000					
		死亡力	平均壽命 男子	66.0	67.7	69.3	70.3	71.2	71.8	72.3
(e_0) 女子	70.0		71.7	73.3	74.3	75.2	75.8	76.3	76.3	
中位推計	出産力	合計出産率	3.08	2.76	2.52	2.31	2.10	2.10	2.10	2.10
		(TFR)								
	出産力의年齡形態 (Age Pattern of Fertility)	15-19	.012	.013	.014					
		20-24	.262	.268	.276	以後	1985-1990年과	同一		
		25-29	.451	.468	.483					
		30-34	.197	.187	.177					
		35-39	.062	.051	.048					
		40-44	.016	.013	.002					
		45-49	.000	.000	.000					
		死亡力	平均壽命 男子	66.0	67.7	69.3	70.3	71.2	71.8	72.3
(e_0) 女子	70.0		71.7	73.3	74.3	75.2	75.8	76.3	76.3	
低位推計	出産力	合計出産率	2.80	2.20	2.10	2.10	2.10	2.10	2.10	2.10
		(TFR)								
	出産力의年齡形態 (Age Pattern of Fertility)	15-19	.012	.013	.014					
		20-24	.262	.268	.276					
		25-29	.451	.468	.483	以後	1985-1990年과	同一		
		30-34	.197	.187	.177					
		35-39	.062	.051	.048					
		40-44	.016	.013	.002					
		45-49	.000	.000	.000					
		死亡力	平均壽命 男子	66.0	67.7	69.3	70.3	71.2	71.8	72.3
(e_0) 女子	70.0		71.7	73.3	74.3	75.2	75.8	76.3	76.3	

2. 全国人口 推計 結果表

表-1. 우리나라 總人口의 規模

表-2. 年間出生, 死亡, 自然增加의 實數와 率

表-3. 우리나라 人口의 年齡構造

表-4. 우리나라 人口의 扶養人口比

表-5. 年齡階層別 人口增加數와 率

表-6. 男女, 年齡5歲階級別人口 및
年齡構造와 性比

表-7. 可妊女性人口 (15~49歲)의
實數와 增加率

表-8. 年度別, 性別, 年齡別人口

表一 1.

우리나라 總人口의 規模

年 度	高 位 推 計 值	中 位 推 計 值	低 位 推 計 值
1975	35,352	35,352	35,352
1976	36,074	36,064	36,039
1977	36,777	36,743	36,663
1978	37,471	37,402	37,242
1979	38,167	38,055	37,791
1980	38,877	38,711	38,325
1981	39,625	39,398	38,867
1982	40,438	40,144	39,448
1983	41,288	40,914	40,026
1984	42,161	41,692	40,585
1985	43,048	42,473	41,130
1986	43,958	43,273	41,703
1987	44,877	44,083	42,310
1988	45,790	44,885	42,938
1989	46,681	45,664	43,582
1990	47,542	46,415	44,245
1995	51,744	50,018	47,417
2000	55,428	53,052	50,392
2005	58,711	55,893	52,946
2010	61,785	58,681	55,126
2015	64,914	61,362	57,076
2020	67,817	63,715	58,873
2025	70,243	65,567	60,412
2030	72,093	66,924	61,502
2035	73,467	67,913	62,078
2040	74,524	68,599	62,237
2045	75,443	69,101	62,273
2050	76,181	69,418	62,322
2055	76,668	69,568	62,378
2060	76,936	69,648	62,459
2065	77,030	69,683	62,517
2070	77,079	69,723	62,534
2075	77,166	69,797	62,557

表一 2 年間出生, 死亡, 自然增加의 實數와 率 — 高位推計值

期 間	實 數 (人 名)			率 (‰)		
	出 生	死 亡	自然增加	出 生	死 亡	自然增加
1975 ~ 1980	920	215	705	24.8	5.8	19.0
1980 ~ 1985	1,060	226	834	25.9	5.5	20.4
1985 ~ 1990	1,139	240	899	25.2	5.3	19.9
1990 ~ 1995	1,101	261	840	22.2	5.3	16.9
1995 ~ 2000	1,023	286	737	19.1	5.3	13.8
2000 ~ 2005	983	326	657	17.2	5.7	11.5
2005 ~ 2010	987	372	615	16.4	6.2	10.2
2010 ~ 2015	1,064	438	626	16.8	6.9	9.9
2015 ~ 2020	1,086	505	581	16.4	7.6	8.8
2020 ~ 2025	1,055	570	485	15.3	8.3	7.0
2025 ~ 2030	1,016	646	370	14.3	9.1	5.2
2030 ~ 2035	1,007	733	274	13.8	10.1	3.8
2035 ~ 2040	1,035	824	211	14.0	11.1	2.9
2040 ~ 2045	1,064	880	184	14.2	11.7	2.5
2045 ~ 2050	1,062	915	147	14.0	12.1	1.9
2050 ~ 2055	1,041	943	98	13.6	12.3	1.3
2055 ~ 2060	1,026	972	54	13.4	12.7	0.7
2060 ~ 2065	1,033	1,014	19	13.4	13.2	0.2
2065 ~ 2070	1,051	1,041	10	13.6	13.5	0.1
2070 ~ 2075	1,059	1,042	17	13.7	13.5	0.2

表一 2 年間出生, 死亡, 自然増加의 實數斗率 - 中位推計値

期 間	實 數 (人 名)			率 (%)		
	出 生	死 亡	自然増加	出 生	死 亡	自然増加
1975 ~ 1980	885	213	672	23.9	5.8	18.2
1980 ~ 1985	976	223	753	24.1	5.5	18.6
1985 ~ 1990	1,025	236	789	23.1	5.3	17.8
1990 ~ 1995	978	257	721	20.3	5.3	15.0
1995 ~ 2000	890	283	607	17.3	5.5	11.8
2000 ~ 2005	892	324	568	16.4	5.9	10.4
2005 ~ 2010	927	370	557	16.2	6.5	9.7
2010 ~ 2015	971	435	536	16.2	7.3	8.9
2015 ~ 2020	972	501	471	15.5	8.0	7.5
2020 ~ 2025	935	565	370	14.5	8.7	5.7
2025 ~ 2030	911	640	271	13.8	9.7	4.1
2030 ~ 2035	922	724	198	13.7	10.7	2.9
2035 ~ 2040	949	812	137	13.9	11.9	2.0
2040 ~ 2045	963	862	101	14.0	12.5	1.5
2045 ~ 2050	951	888	63	13.7	12.8	0.9
2050 ~ 2055	933	903	30	13.4	13.0	0.4
2055 ~ 2060	929	913	16	13.3	13.1	0.2
2060 ~ 2065	941	934	7	13.5	13.4	0.1
2065 ~ 2070	954	946	8	13.7	13.6	0.1
2070 ~ 2075	955	940	15	13.7	13.5	0.2

表一 2 年間出生, 死亡, 自然増加의 實數와率 - 低位推計値

期 間	實 數 (千 名)			率 (%)		
	出 生	死 亡	自然増加	出 生	死 亡	自然増加
1975 ~ 1980	805	210	595	21.9	5.7	16.2
1980 ~ 1985	778	217	561	19.6	5.5	14.1
1985 ~ 1990	854	231	623	20.0	5.4	14.6
1990 ~ 1995	889	254	635	19.4	5.6	13.8
1995 ~ 2000	877	282	595	17.7	5.8	12.2
2000 ~ 2005	832	321	511	16.1	6.2	9.9
2005 ~ 2010	802	366	436	14.8	6.8	8.1
2010 ~ 2015	821	431	390	14.6	7.7	7.0
2015 ~ 2020	856	496	360	14.8	8.6	6.2
2020 ~ 2025	867	559	308	14.5	9.4	5.2
2025 ~ 2030	850	632	198	13.9	10.4	3.6
2030 ~ 2035	828	713	115	13.4	11.5	1.9
2035 ~ 2040	826	794	32	13.3	12.8	0.5
2040 ~ 2045	843	835	8	13.5	13.4	0.1
2045 ~ 2050	857	848	9	13.8	13.6	0.2
2050 ~ 2055	856	844	12	13.7	13.5	0.2
2055 ~ 2060	844	828	16	13.5	13.3	0.3
2060 ~ 2065	836	825	11	13.4	13.2	0.2
2065 ~ 2070	841	838	3	13.5	13.4	0.1
2070 ~ 2075	851	847	4	13.6	13.5	0.1

表一 3

우리나라人口의年齡構造 - 高位推計值

年 度	人 口 (千 名)				率 (%)		
	總 數	0—14	15—64	65+	0—14	15—64	65+
1975	35,352	13,531	20,586	1,235	38.28	58.23	3.49
1976	36,074	13,525	21,277	1,272	37.49	58.98	3.53
1977	36,777	13,493	21,971	1,313	36.69	59.74	3.57
1978	37,471	13,449	22,662	1,360	35.89	60.48	3.63
1979	38,167	13,401	23,350	1,416	35.11	61.18	3.71
1980	38,877	13,361	24,032	1,484	34.37	61.81	3.82
1981	39,625	13,376	24,706	1,543	33.76	62.35	3.89
1982	40,438	13,468	25,373	1,597	33.30	62.75	3.95
1983	41,288	13,608	26,030	1,650	32.96	63.04	4.00
1984	42,161	13,781	26,675	1,705	32.69	63.27	4.04
1985	43,048	13,976	27,309	1,763	32.47	63.44	4.09
1986	43,958	14,193	27,931	1,834	32.29	63.54	4.17
1987	44,877	14,423	28,541	1,913	32.14	63.60	4.26
1988	45,790	14,648	29,144	1,998	31.99	63.65	4.36
1989	46,681	14,856	29,735	2,090	31.82	63.70	4.48
1990	47,542	15,038	30,312	2,192	31.63	63.76	4.61
1995	51,744	16,009	33,075	2,660	30.94	63.92	5.14
2000	55,428	15,902	36,189	3,337	28.69	65.29	6.02
2005	58,711	15,194	39,395	4,116	25.88	67.10	7.01
2010	61,785	14,674	42,385	4,726	23.75	68.60	7.65
2015	64,914	14,891	44,661	5,362	22.94	68.80	8.26
2020	67,817	15,408	46,170	6,239	22.72	68.08	9.20
2025	70,243	15,741	46,655	7,846	22.41	66.42	11.17
2030	72,093	15,500	47,372	9,221	21.50	65.71	12.79
2035	73,467	15,112	48,209	10,146	20.57	65.62	13.81
2040	74,524	15,024	48,888	10,620	20.16	65.60	14.25
2045	75,443	15,255	49,377	10,811	20.22	65.45	14.33
2050	76,181	15,526	49,198	11,458	20.38	64.58	15.04
2055	76,668	15,556	48,807	12,305	20.29	63.66	16.05
2060	76,936	15,364	48,716	12,848	19.97	63.32	16.70
2065	77,030	15,221	48,929	12,872	19.76	63.52	16.71
2070	77,079	15,269	49,192	12,618	19.81	63.82	16.37
2075	77,166	15,433	49,332	12,393	20.00	63.93	16.06

表一 3

우리나라人口의 年齡構造 — 中位推計值

年 度	實 數 (千 名)				率 (%)		
	總 數	0—14	15—64	65+	0—14	15—64	65+
1975	35,352	13,531	20,586	1,235	38.28	58.23	3.49
1976	36,064	13,515	21,277	1,272	37.48	59.00	3.53
1977	36,743	13,459	21,971	1,313	36.63	59.80	3.57
1978	37,402	13,380	22,662	1,360	35.77	60.59	3.64
1979	38,055	13,288	23,350	1,416	34.92	61.36	3.72
1980	38,711	13,195	24,032	1,484	34.09	62.08	3.83
1981	39,398	13,150	24,706	1,543	33.38	62.71	3.92
1982	40,144	13,175	25,372	1,597	32.82	63.20	3.98
1983	40,914	13,236	26,028	1,650	32.35	63.62	4.03
1984	41,692	13,314	26,673	1,705	31.93	63.98	4.09
1985	42,473	13,400	27,310	1,763	31.55	64.30	4.15
1986	43,273	13,505	27,933	1,834	31.21	64.55	4.24
1987	44,083	13,631	28,549	1,913	30.90	64.76	4.34
1988	44,885	13,732	29,155	1,998	30.59	64.95	4.45
1989	45,664	13,830	29,744	2,090	30.29	65.14	4.58
1990	46,415	13,910	30,312	2,192	29.97	65.31	4.72
1995	50,018	14,445	32,912	2,661	28.88	65.80	5.32
2000	53,052	14,096	35,619	3,337	26.57	67.14	6.29
2005	55,893	13,498	38,276	4,119	24.15	68.48	7.37
2010	58,681	13,284	40,671	4,726	22.64	69.31	8.05
2015	61,362	13,702	42,300	5,361	22.33	68.93	8.74
2020	63,715	14,100	43,378	6,238	22.13	68.08	9.79
2025	65,567	14,136	43,585	7,846	21.56	66.47	11.97
2030	66,924	13,840	43,862	9,222	20.68	65.54	13.78
2035	67,913	13,596	44,177	10,140	20.02	65.05	14.93
2040	68,599	13,665	44,315	10,619	19.92	64.60	15.48
2045	69,101	13,920	44,501	10,679	20.14	64.40	15.45
2050	69,418	14,062	44,330	11,026	20.26	63.86	15.88
2055	69,568	13,981	44,074	11,513	20.10	63.35	16.55
2060	69,648	13,817	44,073	11,758	19.84	63.28	16.88
2065	69,683	13,769	44,367	11,547	19.76	63.67	16.57
2070	69,723	13,875	44,532	11,316	19.90	63.87	16.23
2075	69,797	14,001	44,524	11,272	20.06	63.79	16.15

表一 3

우리나라人口의 年齡構造 - 低位推計值

年 度	實 數 (千 名)				率 (%)		
	總 數	0—14	15—64	65+	0—14	15—64	65+
1975	35,352	13,531	20,586	1,235	38.28	58.23	3.49
1976	36,039	13,490	21,277	1,272	37.43	59.04	3.53
1977	36,663	13,379	21,971	1,313	36.49	59.93	3.58
1978	37,242	13,220	22,662	1,360	35.50	60.85	3.65
1979	37,791	13,025	23,350	1,416	34.47	61.79	3.75
1980	38,325	12,809	24,032	1,484	33.42	62.70	3.87
1981	38,867	12,619	24,706	1,543	32.47	63.56	3.97
1982	39,448	12,483	25,369	1,597	31.64	64.31	4.05
1983	40,026	12,354	26,022	1,650	30.87	65.01	4.12
1984	40,585	12,212	26,668	1,705	30.09	65.71	4.20
1985	41,130	12,058	27,310	1,763	29.32	66.40	4.29
1986	41,703	11,928	27,941	1,834	28.60	67.00	4.40
1987	42,310	11,830	28,567	1,913	27.96	67.52	4.52
1988	42,938	11,759	29,180	1,998	27.39	67.96	4.65
1989	43,582	11,727	29,765	2,090	26.91	68.30	4.80
1990	44,245	11,741	30,312	2,192	26.54	68.51	4.95
1995	47,417	12,229	32,528	2,660	25.79	68.60	5.61
2000	50,392	12,769	34,287	3,336	25.34	68.04	6.62
2005	52,946	12,702	36,125	4,119	23.99	68.23	7.78
2010	55,126	12,311	38,089	4,726	22.33	69.10	8.57
2015	57,076	12,052	39,663	5,361	21.12	69.49	9.39
2020	58,873	12,175	40,461	6,238	20.68	68.73	10.60
2025	60,412	12,494	40,073	7,846	20.68	66.33	12.99
2030	61,502	12,639	39,644	9,219	20.55	64.46	14.99
2035	62,078	12,503	39,432	10,143	20.14	63.52	16.34
2040	62,237	12,298	39,321	10,618	19.76	63.18	17.06
2045	62,273	12,261	39,634	10,378	19.69	63.64	16.67
2050	62,322	12,405	39,896	10,021	19.90	64.02	16.08
2055	62,378	12,552	39,798	10,029	20.12	63.80	16.08
2060	62,459	12,557	39,628	10,274	20.10	63.45	16.45
2065	62,517	12,453	39,580	10,484	19.92	63.31	16.77
2070	62,534	12,382	39,703	10,449	19.80	63.49	16.71
2075	62,557	12,424	39,880	10,253	19.86	63.75	16.39

表一 4

우리나라人口의 扶養人口比 - 高位推計值

年 度	扶 養 人 口 的 比 率 (%)			老 年 化 指 數 (%)
	總 數	年 少 人 口	老 年 人 口	
1975	71.73	65.73	6.00	9.13
1976	69.55	63.57	5.98	9.40
1977	67.39	61.41	5.98	9.73
1978	65.35	59.35	6.00	10.11
1979	63.45	57.39	6.06	10.57
1980	61.77	55.60	6.17	11.11
1981	60.38	54.14	6.24	11.54
1982	59.37	53.08	6.29	11.86
1983	58.62	52.28	6.34	12.13
1984	58.05	51.66	6.39	12.37
1985	57.63	51.17	6.46	12.61
1986	57.38	50.82	6.56	12.92
1987	57.24	50.54	6.70	13.26
1988	57.12	50.26	6.86	13.64
1989	56.99	49.96	7.03	14.07
1990	56.84	49.61	7.23	14.58
1995	56.44	48.40	8.04	16.62
2000	53.16	43.94	9.22	20.98
2005	49.02	38.57	10.45	27.09
2010	45.77	34.62	11.15	32.21
2015	45.35	33.34	12.01	36.01
2020	46.88	33.37	13.51	40.49
2025	50.56	33.74	16.82	49.84
2030	52.18	32.72	19.46	59.49
2035	52.39	31.35	21.04	67.14
2040	52.45	30.73	21.72	70.69
2045	52.79	30.89	21.90	70.87
2050	54.85	31.56	23.29	73.80
2055	57.08	31.87	25.21	79.10
2060	57.91	31.54	26.37	83.62
2065	57.42	31.11	26.31	84.57
2070	56.69	31.04	25.65	82.64
2075	56.40	31.28	25.12	80.30

表-4

우리나라人口의扶養人口比 - 中位推計值

年 度	扶 養 人 口 比 率			老 年 化 指 數
	總 數	年 少 人 口	老 年 人 口	(%)
1975	71.73	65.73	6.00	9.13
1976	69.50	63.52	5.98	9.41
1977	67.23	61.26	5.98	9.76
1978	65.04	59.04	6.00	10.16
1979	62.97	56.91	6.06	10.66
1980	61.08	54.91	6.18	11.25
1981	59.47	53.23	6.25	11.73
1982	58.22	51.93	6.29	12.12
1983	57.19	50.85	6.34	12.47
1984	56.31	49.92	6.39	12.81
1985	55.52	49.07	6.46	13.16
1986	54.91	48.35	6.57	13.58
1987	54.41	47.71	6.70	14.04
1988	53.95	47.10	6.85	14.55
1989	53.52	46.50	7.02	15.11
1990	53.12	45.89	7.23	15.76
1995	51.97	43.89	8.09	18.42
2000	48.94	39.57	9.37	23.67
2005	46.03	35.27	10.76	30.52
2010	44.28	32.66	11.62	35.58
2015	45.07	32.39	12.67	39.13
2020	46.89	32.51	14.38	44.24
2025	50.43	32.43	18.00	55.50
2030	52.58	31.55	21.03	66.63
2035	53.73	30.78	22.95	74.58
2040	54.80	30.84	23.96	77.71
2045	55.28	31.28	24.00	76.72
2050	56.59	31.72	24.87	78.41
2055	57.84	31.72	26.12	82.35
2060	58.03	31.35	26.68	85.10
2065	57.06	31.03	26.03	83.86
2070	56.57	31.16	25.41	81.56
2075	56.76	31.45	25.31	80.51

表一 4

우리나라人口의 扶養人口의 比 - 低位推計值

年 度	扶 養 人 口 的 比 率			老 年 化 指 數 (%)
	總 數	年 少 人 口	老 年 人 口	
1975	71.73	65.73	6.00	9.13
1976	69.38	63.40	5.98	9.43
1977	66.87	60.89	5.98	9.81
1978	64.34	58.34	6.00	10.29
1979	61.85	55.78	6.06	10.87
1980	59.47	53.30	6.17	11.59
1981	57.32	51.08	6.25	12.23
1982	55.50	49.21	6.30	12.79
1983	53.82	47.48	6.34	13.36
1984	52.19	45.79	6.39	13.96
1985	50.61	44.15	6.46	14.62
1986	49.25	42.69	6.56	15.38
1987	48.11	41.41	6.70	16.17
1988	47.15	40.30	6.85	16.99
1989	46.42	39.40	7.02	17.82
1990	45.97	38.73	7.23	18.67
1995	45.77	37.59	8.18	21.75
2000	46.97	37.24	9.73	26.13
2005	46.56	35.16	11.40	32.43
2010	44.73	32.32	12.41	38.39
2015	43.90	30.39	13.52	44.48
2020	45.51	30.09	15.42	51.24
2025	50.76	31.18	19.58	62.80
2030	55.14	31.88	23.26	72.94
2035	57.43	31.71	25.72	81.12
2040	58.28	31.28	27.00	86.34
2045	57.12	30.94	26.18	84.64
2050	56.21	31.09	25.12	80.78
2055	56.74	31.54	25.20	79.90
2060	57.61	31.69	25.92	81.82
2065	57.95	31.46	26.49	84.19
2070	57.50	31.19	26.32	84.39
2075	56.86	31.15	25.71	82.53

表一 5

年齡階層別 人口增加數外率 - 高位推計值

期 間	人口增加數 (人 數)				人口增加率 (%)			
	總 數	0—14	15—64	65+	總 數	0—14	15—64	65+
1975 — 1976	722	-6	691	37	2.04	-0.04	3.36	3.00
1976 — 1977	703	-32	694	41	1.95	-0.24	3.26	3.22
1977 — 1978	694	-44	691	47	1.89	-0.33	3.15	3.58
1978 — 1979	696	-48	688	56	1.86	-0.36	3.04	4.12
1979 — 1980	710	-40	682	68	1.86	-0.30	2.92	4.80
1980 — 1981	748	15	674	59	1.92	0.11	2.80	3.98
1981 — 1982	813	92	667	54	2.05	0.69	2.70	3.50
1982 — 1983	850	140	657	53	2.10	1.04	2.59	3.32
1983 — 1984	873	173	645	55	2.11	1.27	2.48	3.33
1984 — 1985	887	195	634	58	2.10	1.41	2.38	3.40
1985 — 1986	910	217	622	71	2.11	1.55	2.28	4.03
1986 — 1987	919	230	610	79	2.09	1.62	2.18	4.31
1987 — 1988	913	225	603	85	2.03	1.56	2.11	4.44
1988 — 1989	891	208	591	92	1.95	1.42	2.03	4.60
1989 — 1990	861	182	577	102	1.84	1.23	1.94	4.88
1975 — 1980	3,525	-170	3,446	249	1.92	-0.25	3.14	3.74
1980 — 1985	4,171	615	3,277	279	2.06	0.90	2.59	3.51
1985 — 1990	4,494	1,062	3,003	429	2.01	1.48	2.11	4.45
1990 — 1995	4,202	971	2,763	468	1.71	1.26	1.76	3.95
1995 — 2000	3,684	-107	3,114	677	1.39	-0.13	1.82	4.64
2000 — 2005	3,283	-708	3,206	779	1.16	-0.91	1.71	4.29
2005 — 2010	3,074	-520	2,990	610	1.03	-0.69	1.47	2.80
2010 — 2015	3,129	217	2,276	636	0.99	0.29	1.05	2.56
2015 — 2020	2,903	517	1,509	877	0.88	0.69	0.67	3.08
2020 — 2025	2,426	333	485	1,607	0.71	0.43	0.21	4.69
2025 — 2030	1,850	-241	717	1,375	0.52	-0.31	0.31	3.28
2030 — 2035	1,374	-388	837	925	0.38	-0.51	0.35	1.93
2035 — 2040	1,057	-88	679	474	0.29	-0.12	0.28	0.92
2040 — 2045	919	231	489	191	0.25	0.31	0.20	0.36
2045 — 2050	738	271	-179	647	0.20	0.35	-0.07	1.17
2050 — 2055	487	30	-391	847	0.13	0.04	-0.16	1.44
2055 — 2060	268	-192	-91	543	0.07	-0.25	-0.04	0.87
2060 — 2065	94	-143	213	24	0.02	-0.19	0.09	0.04
2065 — 2070	49	48	263	-254	0.01	0.06	0.11	-0.40
2070 — 2075	87	164	140	-225	0.02	0.21	0.06	-0.36

表一 5

年齡階層別 人口增加數斗率 - 中位推計值

期 間	人 口 增 加 數 (人)				人 口 增 加 率 (%)			
	總 數	0—14	15—64	65+	總 數	0—14	15—64	65+
1975—1976	712	-16	691	37	2.01	-0.12	3.36	3.00
1976—1977	679	-56	694	41	1.88	-0.41	3.26	3.22
1977—1978	659	-79	691	47	1.79	-0.59	3.15	3.58
1978—1979	653	-92	688	56	1.75	-0.69	3.04	4.12
1979—1980	656	-93	682	68	1.72	-0.70	2.92	4.80
1980—1981	687	-45	674	59	1.77	-0.34	2.80	3.98
1981—1982	746	25	666	54	1.89	0.19	2.70	3.50
1982—1983	770	61	656	53	1.92	0.46	2.59	3.32
1983—1984	778	78	645	55	1.90	0.59	2.48	3.33
1984—1985	781	86	637	58	1.87	0.65	2.39	3.40
1985—1986	800	105	623	71	1.88	0.78	2.28	4.03
1986—1987	810	116	616	79	1.87	0.86	2.21	4.31
1987—1988	802	111	606	85	1.82	0.81	2.12	4.44
1988—1989	779	98	589	92	1.74	0.71	2.02	4.60
1989—1990	3,751	80	568	102	1.64	0.58	1.91	4.88
1975—1980	3,359	-336	3,446	249	1.83	-0.50	3.14	3.74
1980—1985	3,762	205	3,278	279	1.87	0.31	2.59	3.51
1985—1990	3,942	510	3,002	429	1.79	0.75	2.11	4.45
1990—1995	3,603	535	2,600	469	1.51	0.76	1.66	3.95
1995—2000	3,034	-349	2,707	676	1.19	-0.49	1.59	4.63
2000—2005	2,841	-598	2,657	782	1.05	-0.86	1.45	4.30
2005—2010	2,788	-214	2,395	607	0.98	-0.32	1.22	2.79
2010—2015	2,681	418	1,629	635	0.90	0.62	0.79	2.55
2015—2020	2,353	398	1,078	877	0.76	0.57	0.51	3.08
2020—2025	1,852	36	207	1,608	0.58	0.05	0.10	4.69
2025—2030	1,357	-296	277	1,376	0.41	-0.42	0.13	3.29
2030—2035	989	-244	315	918	0.29	-0.36	0.14	1.92
2035—2040	686	69	138	479	0.20	0.10	0.06	0.93
2040—2045	502	255	186	60	0.15	0.37	0.08	0.11
2045—2050	317	142	-171	347	0.09	1.02	-0.08	0.64
2050—2055	150	-81	-256	487	0.04	-0.12	-0.12	0.87
2055—2060	80	-164	-1	245	0.02	-0.24	-0.00	0.42
2060—2065	35	-48	294	-211	0.01	-0.07	0.13	-0.36
2065—2070	40	106	165	-231	0.01	0.15	0.07	-0.40
2070—2075	74	126	-8	-44	0.02	0.18	-0.00	-0.08

表一 5

年齡階層別 人口增加數斗率—低位推計値

期 間	人口增加數 (천 명)				人口增加率 (%)			
	總 數	0—14	15—64	65+	總 數	0—14	15—64	65+
1975—1976	687	-41	691	37	1.94	-0.30	3.36	3.00
1976—1977	624	-111	694	41	1.73	-0.82	3.26	3.22
1977—1978	579	-159	691	47	1.58	-1.19	3.15	3.58
1978—1979	549	-195	688	56	1.47	-1.48	3.04	4.12
1979—1980	534	-216	682	68	1.41	-1.66	2.92	4.80
1980—1981	542	-190	674	59	1.41	-1.48	2.80	3.98
1981—1982	581	-136	663	54	1.49	-1.08	2.70	3.50
1982—1983	578	-129	633	53	1.47	-1.03	2.59	3.32
1983—1984	559	-142	666	55	1.40	-1.15	2.48	3.33
1984—1985	545	-154	642	58	1.34	-1.26	2.41	3.40
1985—1986	573	-130	631	71	1.39	-1.08	2.31	4.03
1986—1987	607	-98	626	79	1.46	-0.82	2.24	4.31
1987—1988	628	-71	613	85	1.48	-0.60	2.15	4.44
1988—1989	644	-32	585	92	1.50	-0.27	2.00	4.60
1989—1990	663	14	547	102	1.52	0.12	1.84	4.88
1975—1980	2,973	-722	3,446	249	1.63	-1.09	3.14	3.74
1980—1985	2,805	-751	3,278	279	1.42	-1.20	2.59	3.51
1985—1990	3,115	-317	3,002	429	1.47	-0.53	2.11	4.45
1990—1995	3,172	488	2,216	468	1.39	0.82	1.42	3.95
1995—2000	2,975	540	1,759	676	1.22	0.87	1.06	4.63
2000—2005	2,554	-67	1,837	783	0.99	-0.11	1.05	4.31
2005—2010	2,180	-391	1,964	607	0.81	-0.62	1.06	2.79
2010—2015	1,950	-259	1,574	635	0.70	-0.42	0.81	2.55
2015—2020	1,797	123	798	877	0.62	0.20	0.40	3.08
2020—2025	1,539	319	-388	1,608	0.52	0.52	-0.19	4.69
2025—2030	1,090	145	-409	1,373	0.36	0.23	-0.22	3.28
2030—2035	576	-136	-232	924	0.19	-0.22	-0.11	1.93
2035—2040	159	-205	-111	475	0.05	-0.33	-0.06	0.92
2040—2045	36	-37	313	-240	0.01	-0.06	0.16	-0.46
2045—2050	49	144	262	-357	0.02	0.23	0.13	-0.70
2050—2055	56	147	-98	8	0.02	0.24	-0.05	0.02
2055—2060	81	5	-170	245	0.03	0.01	-0.09	0.48
2060—2065	58	-104	-48	210	0.02	-0.17	-0.02	0.41
2065—2070	17	-71	123	-35	0.01	-0.11	0.06	-0.07
2070—2075	23	42	177	-196	0.01	0.07	0.09	-0.38

表一六 男女, 年齡 5 歲階級別人口, 年齡構造와 性比 - 高位推計值

年齡階級	人 口 (千 名)			年 齡 構 造 (%)			性 比
	總 數	男	女	總 數	男	女	
1975년							
總 數	35,352	17,830	17,522	100.00	100.00	100.00	101.76
0-4	4,498	2,349	2,150	12.72	13.17	12.27	109.26
5-9	4,495	2,331	2,164	12.71	13.07	12.35	107.72
10-14	4,537	2,354	2,183	12.83	13.20	12.46	107.83
15-19	4,373	2,262	2,111	12.37	12.69	12.05	107.15
20-24	3,150	1,608	1,542	8.91	9.02	8.80	104.28
25-29	2,560	1,306	1,255	7.24	7.32	7.16	104.06
30-34	2,239	1,133	1,106	6.33	6.35	6.31	102.44
35-39	2,210	1,124	1,085	6.25	6.31	6.19	103.59
40-44	1,844	903	942	5.22	5.06	5.37	95.86
45-49	1,411	656	756	3.99	3.68	4.31	86.77
50-54	1,205	581	624	3.41	3.26	3.56	93.11
55-59	881	441	440	2.49	2.47	2.51	100.23
60-64	712	323	390	2.01	1.81	2.23	82.82
65-69	547	229	318	1.55	1.29	1.81	72.01
70-74	337	124	213	0.95	0.69	1.22	58.22
75+	352	108	244	1.00	0.60	1.39	44.26
0-14	13,531	7,033	6,497	38.28	39.45	37.08	108.25
15-64	20,586	10,336	10,250	58.23	57.97	58.50	100.84
65+	1,235	460	775	3.49	2.58	4.42	59.35
1980년							
總 數	38,877	19,641	19,236	100.00	100.00	100.00	102.11
0-4	4,418	2,251	2,167	11.36	11.46	11.27	103.88
5-9	4,464	2,328	2,136	11.48	11.85	11.10	108.99
10-14	4,479	2,321	2,158	11.52	11.82	11.22	107.55
15-19	4,517	2,341	2,176	11.62	11.92	11.31	107.58
20-24	4,343	2,243	2,100	11.17	11.42	10.92	106.81
25-29	3,124	1,593	1,532	8.04	8.11	7.96	103.98
30-34	2,536	1,292	1,244	6.52	6.58	6.47	103.86
35-39	2,213	1,119	1,094	5.69	5.70	5.69	102.29
40-44	2,176	1,105	1,070	5.60	5.63	5.56	103.27
45-49	1,803	880	923	4.64	4.48	4.80	95.34
50-54	1,364	630	734	3.51	3.21	3.82	85.83
55-59	1,144	546	598	2.94	2.78	3.11	91.30
60-64	812	400	411	2.09	2.04	2.14	97.32
65-69	627	277	350	1.61	1.41	1.82	79.14
70-74	446	181	265	1.15	0.92	1.38	68.30
75+	411	134	277	1.06	0.68	1.44	48.38
0-14	13,361	6,900	6,461	34.37	35.13	33.59	106.79
15-64	24,032	12,149	11,883	61.82	61.85	61.78	102.24
65+	1,484	592	892	3.82	3.02	4.64	66.37

表一六 男女, 年齡5歲階級別人口, 年齡構造與性比—高位推計值

年齡階級	人 口 (人 數)			年 齡 構 造 (%)			性 比
	總 數	男	女	總 數	男	女	
1985年							
總 數	43,048	21,773	21,275	100.00	100.00	100.00	102.34
0 - 4	5,132	2,616	2,516	11.92	12.02	11.82	103.97
5 - 9	4,393	2,236	2,157	10.20	10.27	10.14	103.66
10 - 14	4,451	2,320	2,131	10.34	10.66	10.02	108.87
15 - 19	4,462	2,311	2,152	10.37	10.61	10.11	107.39
20 - 24	4,492	2,325	2,167	10.43	10.68	10.18	107.29
25 - 29	4,314	2,225	2,089	10.02	10.22	9.82	106.51
30 - 34	3,100	1,579	1,521	7.20	7.25	7.15	103.81
35 - 39	2,512	1,279	1,234	5.84	5.87	5.80	103.65
40 - 44	2,184	1,102	1,082	5.07	5.06	5.09	101.85
45 - 49	2,133	1,081	1,052	4.95	4.96	4.95	102.76
50 - 54	1,749	849	900	4.06	3.90	4.23	94.33
55 - 59	1,301	595	706	3.02	2.73	3.32	84.28
60 - 64	1,061	499	563	2.46	2.29	2.65	88.63
65 - 69	720	347	373	1.67	1.59	1.75	93.03
70 - 74	517	222	296	1.20	1.02	1.39	75.00
75 +	526	188	337	1.22	0.87	1.58	55.79
0 - 14	13,976	7,172	6,803	32.47	32.94	31.98	105.42
15 - 64	27,310	13,844	13,466	63.44	63.58	63.30	102.81
65 +	1,763	757	1,005	4.09	3.48	4.73	75.32
1990年							
總 數	47,542	24,061	23,481	100.00	100.00	100.00	102.47
0 - 4	5,545	2,828	2,716	11.66	11.75	11.57	104.12
5 - 9	5,110	2,603	2,507	10.75	10.82	10.68	103.83
10 - 14	4,383	2,230	2,153	9.22	9.27	9.17	103.58
15 - 19	4,438	2,312	2,126	9.33	9.61	9.06	108.75
20 - 24	4,443	2,297	2,145	9.35	9.55	9.14	107.09
25 - 29	4,467	2,310	2,158	9.40	9.60	9.19	107.04
30 - 34	4,287	2,209	2,078	9.02	9.18	8.85	106.30
35 - 39	3,076	1,565	1,511	6.47	6.50	6.44	103.57
40 - 44	2,485	1,263	1,222	5.23	5.25	5.20	103.36
45 - 49	2,148	1,081	1,066	4.52	4.49	4.54	101.41
50 - 54	2,076	1,047	1,029	4.37	4.35	4.38	101.75
55 - 59	1,676	806	870	3.53	3.35	3.70	92.64
60 - 64	1,216	547	669	2.56	2.27	2.85	81.76
65 - 69	950	436	514	2.00	1.81	2.19	84.82
70 - 74	599	281	318	1.26	1.17	1.36	88.36
75 +	643	246	397	1.35	1.02	1.69	61.96
0 - 14	15,038	7,661	7,377	31.63	31.84	31.42	103.85
15 - 64	30,312	15,437	14,875	63.76	64.16	63.35	103.78
65 +	2,192	963	1,229	4.61	4.00	5.23	78.36

表一六 男女, 年齡 5 歲階級別人口, 年齡構造及性比 — 高位推計值

年齡階級	人 口 (千 名)			年 齡 構 造 (%)			性 比
	總 數	男	女	總 數	男	女	
1995년							
總 數	51,744	26,191	25,553	100.00	100.00	100.00	102.50
0 - 4	5,383	2,747	2,636	10.40	10.49	10.32	104.21
5 - 9	5,526	2,817	2,709	10.68	10.75	10.60	103.99
10 - 14	5,101	2,597	2,504	9.86	9.91	9.80	103.71
15 - 19	4,373	2,223	2,150	8.45	8.49	8.41	103.40
20 - 24	4,421	2,300	2,121	8.54	8.78	8.30	108.44
25 - 29	4,422	2,284	2,138	8.55	8.72	8.37	106.83
30 - 34	4,444	2,295	2,149	8.59	8.76	8.41	106.79
35 - 39	4,259	2,193	2,066	8.23	8.37	8.09	106.15
40 - 44	3,047	1,548	1,499	5.89	5.91	5.87	103.27
45 - 49	2,447	1,241	1,206	4.73	4.74	4.72	102.90
50 - 54	2,095	1,050	1,045	4.05	4.01	4.09	100.48
55 - 59	1,994	997	997	3.85	3.81	3.90	100.00
60 - 64	1,571	744	827	3.04	2.84	3.24	89.96
65 - 69	1,096	482	614	2.12	1.84	2.40	78.50
70 - 74	798	356	442	1.54	1.36	1.73	80.54
75 +	769	319	450	1.49	1.22	1.76	70.89
0 - 14	16,010	8,161	7,849	30.94	31.16	30.72	103.98
15 - 64	33,071	16,873	16,198	63.92	64.43	63.39	104.17
65 +	2,663	1,157	1,506	5.14	4.41	5.89	76.83
2000년							
總 數	55,428	28,048	27,380	100.00	100.00	100.00	102.44
0 - 4	5,018	2,561	2,457	9.05	9.13	8.97	104.23
5 - 9	5,368	2,737	2,631	9.68	9.76	9.61	104.03
10 - 14	5,517	2,811	2,706	9.95	10.02	9.88	103.88
15 - 19	5,089	2,589	2,500	9.18	9.23	9.13	103.56
20 - 24	4,358	2,213	2,145	7.86	7.89	7.84	103.17
25 - 29	4,403	2,288	2,115	7.94	8.16	7.72	108.18
30 - 34	4,402	2,272	2,130	7.94	8.10	7.78	106.67
35 - 39	4,418	2,280	2,138	7.97	8.13	7.81	106.64
40 - 44	4,224	2,172	2,052	7.62	7.74	7.49	105.85
45 - 49	3,006	1,524	1,482	5.42	5.43	5.41	102.83
50 - 54	2,392	1,208	1,184	4.32	4.31	4.33	102.03
55 - 59	2,018	1,003	1,015	3.64	3.58	3.71	98.82
60 - 64	1,876	925	951	3.38	3.30	3.47	97.27
65 - 69	1,422	659	763	2.57	2.35	2.79	86.37
70 - 74	927	395	532	1.67	1.41	1.94	74.25
75 +	989	411	578	1.78	1.47	2.11	71.11
0 - 14	15,903	8,109	7,794	28.69	28.91	28.47	104.04
15 - 64	36,187	18,474	17,713	65.29	65.87	64.69	104.30
65 +	3,338	1,465	1,873	6.02	5.22	6.84	78.22

表一六 男女, 年齡 5 歲階級別人口, 年齡構造와 性比—高位推計值

年齡階級	人 口 (仟 名)			年 齡 構 造 (%)			性 比
	總 數	男	女	總 數	男	女	
2025 年							
總 數	70,243	35,399	34,843	100.00	100.00	100.00	101.60
0 - 4	5,190	2,650	2,540	7.39	7.48	7.29	104.33
5 - 9	5,332	2,721	2,611	7.59	7.69	7.49	104.21
10 - 14	5,218	2,661	2,557	7.43	7.52	7.34	104.07
15 - 19	4,831	2,462	2,369	6.88	6.96	6.80	103.93
20 - 24	4,791	2,439	2,352	6.82	6.89	6.75	103.70
25 - 29	4,961	2,522	2,438	7.06	7.13	7.00	103.45
30 - 34	5,300	2,692	2,608	7.55	7.60	7.49	103.22
35 - 39	5,428	2,753	2,675	7.73	7.78	7.68	102.92
40 - 44	4,980	2,521	2,459	7.09	7.12	7.06	102.52
45 - 49	4,225	2,133	2,092	6.01	6.02	6.00	101.96
50 - 54	4,196	2,162	2,034	5.97	6.11	5.84	106.29
55 - 59	4,069	2,088	2,001	5.79	5.84	5.74	104.35
60 - 64	3,877	1,945	1,932	5.52	5.49	5.55	100.67
65 - 69	3,395	1,664	1,731	4.83	4.70	4.97	96.13
70 - 74	2,084	980	1,104	2.97	2.77	3.17	88.77
75 +	2,367	1,027	1,340	3.37	2.90	3.85	76.64
0 - 14	15,739	8,032	7,708	22.41	22.69	22.12	104.20
15 - 64	46,657	23,697	22,961	66.42	66.94	65.90	103.21
65 +	7,846	3,671	4,175	11.17	10.37	11.98	87.93
2050 年							
總 數	76,181	38,098	38,083	100.00	100.00	100.00	100.04
0 - 4	5,228	2,669	2,559	6.86	7.01	6.72	104.30
5 - 9	5,225	2,666	2,559	6.86	7.00	6.72	104.18
10 - 14	5,076	2,589	2,487	6.66	6.80	6.53	104.10
15 - 19	4,931	2,514	2,418	6.47	6.60	6.35	103.97
20 - 24	4,959	2,525	2,434	6.51	6.63	6.39	103.74
25 - 29	5,132	2,610	2,522	6.74	6.85	6.62	103.49
30 - 34	5,265	2,676	2,589	6.91	7.02	6.80	103.36
35 - 39	5,134	2,607	2,527	6.74	6.84	6.64	103.17
40 - 44	4,728	2,398	2,330	6.21	6.29	6.12	102.92
45 - 49	4,646	2,352	2,295	6.10	6.17	6.03	102.48
50 - 54	4,730	2,384	2,346	6.21	6.26	6.16	101.62
55 - 59	4,902	2,451	2,451	6.43	6.43	6.44	100.00
60 - 64	4,768	2,350	2,418	6.26	6.17	6.35	97.19
65 - 69	4,010	1,934	2,076	5.26	5.08	5.45	93.16
70 - 74	2,934	1,373	1,560	3.85	3.60	4.10	88.01
75 +	4,514	2,000	2,514	5.93	5.25	6.60	79.55
0 - 14	15,529	7,924	7,605	20.38	20.80	19.97	104.19
15 - 64	49,195	24,866	24,329	64.58	65.27	63.88	102.21
65 +	11,457	5,307	6,150	15.04	13.93	16.15	86.29

表一六 男女, 年齡 5 歲階級別人口, 年齡構造와 性比 - 高位推計值

年齡階級	人 口 (人)			年 齡 構 造 (%)			性 比
	總 數	男	女	總 數	男	女	
2075 年							
總 數	77,166	38,495	38,671	100.00	100.00	100.00	99.54
0 - 4	5,212	2,661	2,551	6.75	6.91	6.60	104.31
5 - 9	5,160	2,633	2,527	6.69	6.84	6.53	104.19
10 - 14	5,065	2,583	2,482	6.56	6.71	6.42	104.07
15 - 19	5,022	2,560	2,462	6.51	6.65	6.37	103.98
20 - 24	5,080	2,587	2,493	6.58	6.72	6.45	103.77
25 - 29	5,170	2,630	2,540	6.70	6.83	6.57	103.54
30 - 34	5,159	2,622	2,537	6.69	6.81	6.56	103.35
35 - 39	4,996	2,537	2,459	6.47	6.59	6.36	103.17
40 - 44	4,826	2,448	2,378	6.25	6.36	6.15	102.94
45 - 49	4,808	2,434	2,374	6.23	6.32	6.14	102.53
50 - 54	4,893	2,467	2,426	6.34	6.41	6.27	101.69
55 - 59	4,869	2,436	2,433	6.31	6.33	6.29	100.12
60 - 64	4,510	2,225	2,285	5.84	5.78	5.91	97.37
65 - 69	3,807	1,840	1,967	4.93	4.78	5.09	93.54
70 - 74	3,226	1,515	1,711	4.18	3.93	4.42	88.54
75 +	5,364	2,318	3,046	6.95	6.02	7.88	76.10
0 - 14	15,437	7,877	7,560	20.00	20.46	19.55	104.19
15 - 64	49,332	24,945	24,387	63.93	64.80	63.06	102.29
65 +	12,397	5,673	6,724	16.06	14.73	17.39	84.37

表一六 男女, 年齡 5 歲階級別人口, 年齡構造斗性比 - 中位推計值

年齡階級	人 口 (仟 名)			年 齡 構 造 (%)			性 比
	總 數	男	女	總 數	男	女	
1975년							
총 수	35,352	17,830	17,522	100.00	100.00	100.00	101.76
0 - 4	4,498	2,349	2,150	12.72	13.17	12.27	109.26
5 - 9	4,495	2,331	2,164	12.71	13.07	12.35	107.72
10 - 14	4,537	2,354	2,183	12.83	13.20	12.46	107.83
15 - 19	4,373	2,262	2,111	12.37	12.69	12.05	107.15
20 - 24	3,150	1,608	1,542	8.91	9.02	8.80	104.28
25 - 29	2,560	1,306	1,255	7.24	7.32	7.16	104.06
30 - 34	2,239	1,133	1,106	6.33	6.35	6.31	102.44
35 - 39	2,210	1,124	1,085	6.25	6.31	6.19	103.59
40 - 44	1,844	903	942	5.22	5.06	5.37	95.86
45 - 49	1,411	656	756	3.99	3.68	4.31	86.77
50 - 54	1,205	581	624	3.41	3.26	3.56	93.11
55 - 59	881	441	440	2.49	2.47	2.51	100.23
60 - 64	712	323	390	2.01	1.81	2.23	82.82
65 - 69	547	229	318	1.55	1.29	1.81	72.01
70 - 74	337	124	213	0.95	0.69	1.22	58.22
75 +	352	108	244	1.00	0.60	1.39	44.26
0 - 14	13,531	7,033	6,497	38.28	39.45	37.08	108.25
15 - 64	20,586	10,336	10,250	58.23	57.97	58.50	100.84
65 +	1,235	460	775	3.49	2.58	4.42	59.35
1980년							
총 수	38,711	19,557	19,154	100.00	100.00	100.00	102.10
0 - 4	4,253	2,167	2,086	10.99	11.08	10.89	103.88
5 - 9	4,464	2,328	2,136	11.53	11.91	11.15	108.99
10 - 14	4,479	2,321	2,158	11.57	11.87	11.26	107.55
15 - 19	4,517	2,341	2,176	11.67	11.97	11.36	107.58
20 - 24	4,343	2,243	2,100	11.22	11.47	10.96	106.81
25 - 29	3,124	1,593	1,532	8.07	8.14	8.00	103.98
30 - 34	2,536	1,292	1,244	6.55	6.61	6.49	103.86
35 - 39	2,213	1,119	1,094	5.72	5.72	5.71	102.29
40 - 44	2,176	1,105	1,070	5.62	5.65	5.59	103.27
45 - 49	1,803	880	923	4.66	4.50	4.82	95.34
50 - 54	1,364	630	734	3.52	3.22	3.83	85.83
55 - 59	1,144	546	598	2.96	2.79	3.12	91.30
60 - 64	812	400	411	2.10	2.05	2.15	97.32
65 - 69	627	277	350	1.62	1.42	1.83	79.14
70 - 74	446	181	265	1.15	0.93	1.38	68.30
75 +	411	134	277	1.06	0.68	1.45	48.38
0 - 14	13,195	6,816	6,379	34.09	34.85	33.31	106.85
15 - 64	24,032	12,149	11,883	62.08	62.12	62.04	102.24
65 +	1,484	592	892	3.83	3.03	4.66	66.37

表一六 男女, 年齡 5 歲階級別人口, 年齡構造斗性比 - 中位推計值

年齡階級	人 口 (人)			年 齡 構 造 (%)			性 比
	總 數	男	女	總 數	男	女	
1985년							
총 수	42,473	21,480	20,993	100.00	100.00	100.00	102.32
0 - 4	4,721	2,407	2,314	11.11	11.21	11.02	104.02
5 - 9	4,228	2,152	2,076	9.95	10.02	9.89	103.66
10 - 14	4,451	2,320	2,131	10.48	10.80	10.15	108.87
15 - 19	4,462	2,311	2,152	10.51	10.76	10.25	107.39
20 - 24	4,492	2,325	2,167	10.58	10.82	10.32	107.29
25 - 29	4,314	2,225	2,089	10.16	10.36	9.95	106.51
30 - 34	3,100	1,579	1,521	7.30	7.35	7.25	103.81
35 - 39	2,512	1,279	1,234	5.91	5.95	5.88	103.65
40 - 44	2,184	1,102	1,082	5.14	5.13	5.15	101.85
45 - 49	2,133	1,081	1,052	5.02	5.03	5.01	102.76
50 - 54	1,749	849	900	4.12	3.95	4.29	94.33
55 - 59	1,301	595	706	3.06	2.77	3.36	84.28
60 - 64	1,061	499	563	2.50	2.32	2.68	88.63
65 - 69	720	347	373	1.70	1.62	1.77	93.03
70 - 74	517	222	296	1.22	1.03	1.41	75.00
75 +	526	188	337	1.24	0.88	1.61	55.79
0 - 14	13,400	6,879	6,521	31.55	32.03	31.06	105.49
15 - 64	27,310	13,844	13,466	64.30	64.45	64.15	102.81
65 +	1,763	757	1,005	4.15	3.53	4.79	75.32
1990년							
총 수	46,415	23,487	22,928	100.00	100.00	100.00	102.44
0 - 4	4,990	2,545	2,445	10.75	10.84	10.66	104.09
5 - 9	4,701	2,395	2,306	10.13	10.20	10.06	103.86
10 - 14	4,219	2,146	2,073	9.09	9.14	9.04	103.52
15 - 19	4,438	2,312	2,126	9.56	9.84	9.27	108.75
20 - 24	4,443	2,297	2,145	9.57	9.78	9.36	107.09
25 - 29	4,467	2,310	2,158	9.62	9.83	9.41	107.04
30 - 34	4,287	2,209	2,078	9.24	9.41	9.06	106.30
35 - 39	3,076	1,565	1,511	6.63	6.66	6.59	103.57
40 - 44	2,485	1,263	1,222	5.35	5.38	5.33	103.36
45 - 49	2,148	1,081	1,066	4.63	4.60	4.65	101.41
50 - 54	2,076	1,047	1,029	4.47	4.46	4.49	101.75
55 - 59	1,676	806	870	3.61	3.43	3.79	92.64
60 - 64	1,216	547	669	2.62	2.33	2.92	81.76
65 - 69	950	436	514	2.05	1.86	2.24	84.82
70 - 74	599	281	318	1.29	1.19	1.39	88.36
75 +	643	246	397	1.39	1.05	1.73	61.96
0 - 14	13,910	7,086	6,824	29.97	30.17	29.76	103.84
15 - 64	30,312	15,437	14,875	65.31	65.73	64.88	103.78
65 +	2,192	963	1,229	4.72	4.10	5.36	78.36

表一 6 男女, 年齡 5 歲階級別人口, 年齡構造及性比 - 中位推計值

年齡階級	人 口 (人)			年 齡 構 造 (%)			性 比
	總 數	男	女	總 數	男	女	
1995 年							
總 數	50,018	25,312	24,706	100.00	100.00	100.00	102.45
0 - 4	4,782	2,440	2,342	9.56	9.64	9.48	104.18
5 - 9	4,973	2,535	2,438	9.94	10.01	9.87	103.98
10 - 14	4,692	2,389	2,303	9.38	9.44	9.32	103.73
15 - 19	4,208	2,139	2,069	8.41	8.45	8.37	103.38
20 - 24	4,421	2,300	2,121	8.84	9.09	8.58	108.44
25 - 29	4,422	2,284	2,138	8.84	9.02	8.65	106.83
30 - 34	4,444	2,295	2,149	8.88	9.07	8.70	106.79
35 - 39	4,259	2,193	2,066	8.51	8.66	8.36	106.15
40 - 44	3,047	1,548	1,499	6.09	6.12	6.07	103.27
45 - 49	2,447	1,241	1,206	4.89	4.90	4.88	102.90
50 - 54	2,095	1,050	1,045	4.19	4.15	4.23	100.48
55 - 59	1,994	997	997	3.99	3.94	4.04	100.00
60 - 64	1,571	744	827	3.14	2.94	3.35	89.96
65 - 69	1,096	482	614	2.19	1.90	2.48	78.50
70 - 74	798	356	442	1.60	1.40	1.79	80.54
75 +	769	319	450	1.54	1.26	1.82	70.89
0 - 14	14,447	7,364	7,083	28.88	29.09	28.67	103.97
15 - 64	32,908	16,791	16,117	65.79	66.34	65.24	104.18
65 +	2,663	1,157	1,506	5.33	4.57	6.09	76.83
2000 年							
總 數	53,052	26,837	26,215	100.00	100.00	100.00	102.37
0 - 4	4,363	2,227	2,136	8.22	8.30	8.15	104.26
5 - 9	4,768	2,431	2,337	8.99	9.06	8.91	104.02
10 - 14	4,966	2,530	2,436	9.36	9.43	9.29	103.86
15 - 19	4,682	2,382	2,300	8.83	8.88	8.77	103.57
20 - 24	4,195	2,130	2,065	7.91	7.94	7.88	103.15
25 - 29	4,343	2,288	2,115	8.19	8.53	8.07	108.18
30 - 34	4,402	2,272	2,130	8.30	8.46	8.13	106.67
35 - 39	4,418	2,280	2,138	8.33	8.50	8.16	106.64
40 - 44	4,224	2,172	2,052	7.96	8.09	7.83	105.95
45 - 49	3,006	1,524	1,482	5.67	5.68	5.65	102.83
50 - 54	2,392	1,208	1,184	4.51	4.50	4.52	102.03
55 - 59	2,018	1,003	1,015	3.80	3.74	3.87	98.82
60 - 64	1,876	925	951	3.54	3.45	3.63	97.27
65 - 69	1,422	659	763	2.68	2.45	2.91	86.37
70 - 74	927	395	532	1.75	1.47	2.03	74.25
75 +	989	411	578	1.86	1.53	2.21	71.11
0 - 14	14,097	7,188	6,909	26.57	26.78	26.36	104.04
15 - 64	35,617	18,184	17,433	67.14	67.76	66.50	104.31
65 +	3,338	1,465	1,873	6.29	5.46	7.14	78.22

表一六 男女, 年齡5歲階級別人口, 年齡構造及性比—中位推計值

年齡階級	人 口 (人 數)			年 齡 構 造 (%)			性 比
	總 數	男	女	總 數	男	女	
2025 年							
總 數	65,567	33,021	32,547	100.00	100.00	100.00	101.46
0 - 4	4,601	2,349	2,252	7.02	7.11	6.92	104.31
5 - 9	4,772	2,435	2,337	7.28	7.37	7.18	104.19
10 - 14	4,764	2,430	2,334	7.27	7.36	7.17	104.11
15 - 19	4,540	2,314	2,226	6.92	7.01	6.84	103.95
20 - 24	4,348	2,214	2,134	6.63	6.70	6.56	103.75
25 - 29	4,314	2,194	2,120	6.58	6.64	6.52	103.49
30 - 34	4,708	2,391	2,317	7.18	7.24	7.12	103.19
35 - 39	4,885	2,478	2,407	7.45	7.50	7.40	102.95
40 - 44	4,582	2,319	2,262	6.99	7.02	6.95	102.52
45 - 49	4,066	2,053	2,014	6.20	6.22	6.19	101.94
50 - 54	4,196	2,162	2,034	6.40	6.55	6.25	106.29
55 - 59	4,069	2,068	2,001	6.21	6.26	6.15	103.35
60 - 64	3,877	1,945	1,932	5.91	5.89	5.94	100.67
65 - 69	3,395	1,664	1,731	5.18	5.04	5.32	96.13
70 - 74	2,084	980	1,104	3.18	2.97	3.39	88.77
75 +	2,367	1,027	1,340	3.61	3.11	4.12	76.64
0 - 14	14,136	7,213	6,923	21.56	21.85	21.27	104.19
15 - 64	43,585	22,136	21,449	66.47	67.04	65.90	103.20
65 +	7,846	3,671	4,175	11.97	11.12	12.83	87.93
2050 年							
總 數	69,418	34,685	34,734	100.00	100.00	100.00	99.86
0 - 4	4,680	2,389	2,291	6.74	6.89	6.60	104.28
5 - 9	4,727	2,412	2,315	6.81	6.95	6.66	104.19
10 - 14	4,655	2,374	2,281	6.71	6.85	6.57	104.08
15 - 19	4,515	2,301	2,213	6.50	6.63	6.37	103.98
20 - 24	4,448	2,265	2,183	6.41	6.53	6.29	103.76
25 - 29	4,550	2,314	2,236	6.55	6.67	6.44	103.49
30 - 34	4,712	2,395	2,317	6.79	6.90	6.67	103.37
35 - 39	4,687	2,380	2,307	6.75	6.86	6.64	103.16
40 - 44	4,444	2,254	2,190	6.40	6.50	6.30	102.92
45 - 49	4,217	2,134	2,082	6.07	6.15	6.00	102.50
50 - 54	4,113	2,073	2,040	5.92	5.98	5.87	101.62
55 - 59	4,355	2,177	2,178	6.27	6.28	6.27	99.95
60 - 64	4,291	2,115	2,176	6.18	6.10	6.27	97.20
65 - 69	3,689	1,779	1,910	5.31	5.13	5.50	93.14
70 - 74	2,824	1,322	1,502	4.07	3.81	4.32	88.02
75 +	4,514	2,000	2,514	6.50	5.77	7.24	79.55
0 - 14	14,062	7,176	6,886	20.26	20.69	19.83	104.21
15 - 64	44,330	22,408	21,922	63.86	64.60	63.12	102.22
65 +	11,026	5,101	5,925	15.88	14.71	17.06	86.09

表一六 男女, 年齡5歲階級別人口, 年齡構造及性比 — 中位推計值

年齡階級	人 口 (人)			年 齡 構 造 (%)			性 比
	總 數	男	女	總 數	男	女	
2075년							
총 수	69,797	34,818	34,979	100.00	100.00	100.00	99.54
0 - 4	4,699	2,399	2,300	6.73	6.89	6.58	104.30
5 - 9	4,686	2,391	2,295	6.71	6.87	6.56	104.18
10 - 14	4,617	2,355	2,262	6.61	6.76	6.47	104.11
15 - 19	4,549	2,319	2,230	6.52	6.66	6.38	103.99
20 - 24	4,554	2,319	2,235	6.52	6.66	6.39	103.76
25 - 29	4,628	2,354	2,274	6.63	6.76	6.50	103.52
30 - 34	4,667	2,372	2,295	6.69	6.81	6.56	103.36
35 - 39	4,581	2,326	2,255	6.56	6.68	6.45	103.15
40 - 44	4,418	2,241	2,177	6.33	6.44	6.22	102.94
45 - 49	4,313	2,183	2,130	6.18	6.27	6.09	102.49
50 - 54	4,338	2,187	2,151	6.22	6.28	6.15	101.67
55 - 59	4,358	2,180	2,178	6.24	6.26	6.23	100.09
60 - 64	4,118	2,032	2,086	5.90	5.83	5.96	97.41
65 - 69	3,577	1,729	1,848	5.12	4.97	5.28	93.56
70 - 74	2,927	1,374	1,553	4.19	3.95	4.44	88.47
75 +	4,766	2,056	2,710	6.83	5.90	7.75	75.87
0 - 14	14,002	7,145	6,857	20.06	20.52	19.60	104.20
15 - 64	44,525	22,514	22,011	63.79	64.66	62.93	102.29
65 +	11,270	5,159	6,111	16.15	14.82	17.47	84.42

表一 6 男女, 年齡 5 歲階級別人口, 年齡構造及性比 - 低位推計值

年齡階級	人 口 (人)			年 齡 構 造 (%)			性比
	總 數	男	女	總 數	男	女	
1975 年							
總 數	35,352	17,830	17,521	100.00	100.00	100.00	101.76
0 - 4	4,498	2,348	2,149	12.72	13.17	12.27	109.26
5 - 9	4,495	2,331	2,164	12.71	13.07	12.35	107.72
10 - 14	4,537	2,353	2,183	12.83	13.20	12.46	107.79
15 - 19	4,373	2,261	2,111	12.36	12.69	12.05	107.11
20 - 24	3,150	1,608	1,542	8.91	9.02	8.80	104.28
25 - 29	2,560	1,305	1,254	7.24	7.32	7.16	104.07
30 - 34	2,339	1,133	1,105	6.62	6.35	6.31	102.53
35 - 39	2,210	1,124	1,085	6.25	6.31	6.19	103.59
40 - 44	1,844	902	941	5.22	5.06	5.37	95.86
45 - 49	1,411	655	755	3.99	3.08	4.31	86.75
50 - 54	1,205	581	624	3.41	3.26	3.56	93.11
55 - 59	881	441	439	2.49	2.47	2.51	100.46
60 - 64	712	322	389	2.01	1.81	2.23	82.78
65 - 69	547	229	317	1.55	1.29	1.81	72.24
70 - 74	337	123	213	0.95	0.69	1.22	57.75
75 +	352	107	244	0.99	0.60	1.39	43.85
0 - 14	13,531	7,033	6,497	38.27	39.45	37.08	108.25
15 - 64	20,586	10,336	10,250	58.23	57.97	58.50	100.84
65 +	1,235	460	775	3.49	2.58	4.42	59.35
1980 年							
總 數	38,325	19,360	18,964	100.00	100.00	100.00	102.09
0 - 4	3,866	1,969	1,896	10.08	10.17	10.00	103.85
5 - 9	4,464	2,328	2,135	11.64	12.03	11.26	109.04
10 - 14	4,479	2,321	2,157	11.68	11.99	11.38	107.60
15 - 19	4,517	2,341	2,175	11.78	12.09	11.47	107.63
20 - 24	4,343	2,243	2,099	11.33	11.59	11.07	106.86
25 - 29	3,124	1,592	1,531	8.15	8.23	8.08	103.98
30 - 34	2,536	1,292	1,244	6.62	6.67	6.56	103.86
35 - 39	2,213	1,118	1,094	5.77	5.78	5.77	102.19
40 - 44	2,176	1,105	1,070	5.67	5.71	5.64	103.27
45 - 49	1,803	879	923	4.70	4.54	4.87	95.23
50 - 54	1,364	629	734	3.55	3.25	3.87	85.69
55 - 59	1,144	545	597	2.98	2.82	3.15	91.29
60 - 64	812	400	411	2.11	2.07	2.17	97.32
65 - 69	627	277	350	1.63	1.43	1.85	79.14
70 - 74	446	181	265	1.16	0.94	1.40	68.30
75 +	411	133	276	1.07	0.69	1.46	48.19
0 - 14	12,809	6,619	6,190	33.42	32.64	34.19	106.93
15 - 64	24,032	12,149	11,883	62.70	62.66	62.75	102.24
65 +	1,484	592	892	3.87	4.70	3.06	66.37

表一六. 男女, 年齡 5 歲階級別人口, 年齡構造와 性比—低位 推計置

年齡階級	人 口 (人)			年 齡 構 造 (%)			性 比
	總 數	男	女	總 數	男	女	
1985년							
총 수	41,130	20,796	20,334	100.00	100.00	100.00	102.27
0 - 4	3,763	1,918	1,844	9.14	9.23	9.07	104.01
5 - 9	3,844	1,956	1,887	9.34	9.41	9.28	103.66
10 - 14	4,451	2,320	2,130	10.82	11.16	10.48	108.92
15 - 19	4,462	2,310	2,151	10.84	11.11	10.58	107.39
20 - 24	4,492	2,325	2,166	10.92	11.18	10.66	107.34
25 - 29	4,314	2,225	2,088	10.48	10.70	10.27	106.56
30 - 34	3,100	1,578	1,521	7.53	7.59	7.48	103.75
35 - 39	2,512	1,278	1,233	6.10	6.15	6.07	103.65
40 - 44	2,184	1,102	1,081	5.30	5.30	5.32	101.94
45 - 49	2,133	1,080	1,052	5.18	5.20	5.18	102.66
50 - 54	1,749	848	900	4.25	4.08	4.43	94.22
55 - 59	1,301	595	706	3.16	2.86	3.47	84.28
60 - 64	1,061	498	562	2.57	2.40	2.77	88.61
65 - 69	720	347	372	1.75	1.67	1.83	93.28
70 - 74	517	221	295	1.25	1.07	1.45	74.92
75 +	526	188	337	1.27	0.91	1.66	55.79
0 - 14	12,058	6,195	5,863	29.32	29.79	28.83	105.66
15 - 64	27,310	13,844	13,466	66.40	66.57	66.22	102.81
65 +	1,763	757	1,005	4.29	3.64	4.94	75.32
1990년							
총 수	44,245	22,381	21,864	100.00	100.00	100.00	102.36
0 - 4	4,159	2,121	2,037	9.39	9.48	9.32	104.12
5 - 9	3,747	1,908	1,838	8.46	8.53	8.41	103.81
10 - 14	3,835	1,951	1,884	8.66	8.72	8.62	103.56
15 - 19	4,438	2,311	2,126	10.03	10.33	9.73	108.70
20 - 24	4,443	2,297	2,145	10.04	10.26	9.81	107.09
25 - 29	4,467	2,309	2,157	10.09	10.32	9.87	107.05
30 - 34	4,287	2,209	2,078	9.68	9.87	9.50	106.30
35 - 39	3,076	1,565	1,511	6.95	6.99	6.91	103.57
40 - 44	2,485	1,263	1,222	5.61	5.64	5.59	103.36
45 - 49	2,148	1,081	1,066	4.85	4.83	4.88	101.41
50 - 54	2,076	1,046	1,029	4.68	4.68	4.71	101.65
55 - 59	1,676	805	869	3.78	3.60	3.98	92.64
60 - 64	1,216	547	668	2.74	2.44	3.06	81.89
65 - 69	950	436	513	2.14	1.95	2.35	84.99
70 - 74	599	280	318	1.35	1.25	1.46	88.05
75 +	643	246	396	1.45	1.10	1.82	62.12
0 - 14	11,741	5,981	5,760	26.54	26.72	26.34	103.84
15 - 64	30,312	15,437	14,875	68.51	68.97	68.04	103.78
65 +	2,192	963	1,229	4.95	4.30	5.62	78.36

表一六 男女, 年齡5歲階級別人口, 年齡構造及性比—低位推計值

年齡階級	人 口 (人)			年 齡 構 造 (%)			性 比
	總 數	男	女	總 數	男	女	
1995 年							
總 數	47,416	23,986	23,430	100.00	100.00	100.00	102.37
0 - 4	4,343	2,216	2,127	9.15	9.24	9.08	104.18
5 - 9	4,144	2,112	2,032	8.73	8.81	8.67	103.94
10 - 14	3,739	1,904	1,835	7.88	7.94	7.84	103.76
15 - 19	3,825	1,944	1,881	8.06	8.11	8.03	103.35
20 - 24	4,319	2,299	2,020	9.10	9.59	9.05	113.81
25 - 29	4,422	2,284	2,138	9.32	9.52	9.12	106.83
30 - 34	4,443	2,295	2,148	9.37	9.57	9.17	106.84
35 - 39	4,258	2,192	2,066	8.98	9.14	8.82	106.10
40 - 44	3,647	1,548	1,499	6.42	6.45	6.40	103.27
45 - 49	2,447	1,241	1,206	5.16	5.17	5.15	102.90
50 - 54	2,095	1,050	1,045	4.41	4.38	4.46	100.48
55 - 59	1,994	997	997	4.20	4.16	4.26	100.00
60 - 64	1,570	744	826	3.31	3.10	3.53	90.07
65 - 69	1,094	481	613	2.30	2.01	2.62	78.47
70 - 74	797	355	442	1.68	1.48	1.89	80.32
75 +	767	318	449	1.61	1.33	1.92	70.82
0 - 14	12,226	6,232	5,994	25.79	25.98	25.58	103.97
15 - 64	32,532	16,600	15,932	68.61	69.21	68.00	104.19
65 +	2,658	1,154	1,504	5.60	4.81	6.42	76.73
2000 年							
總 數	50,390	25,482	24,908	100.00	100.00	100.00	102.30
0 - 4	4,298	2,194	2,104	8.52	8.61	8.45	104.28
5 - 9	4,332	2,209	2,123	8.59	8.67	8.52	104.05
10 - 14	4,137	2,108	2,029	8.20	8.27	8.15	103.89
15 - 19	3,731	1,898	1,833	7.40	7.45	7.36	103.55
20 - 24	3,813	1,936	1,877	7.56	7.60	7.54	103.14
25 - 29	4,403	2,288	2,115	8.73	8.98	8.49	108.18
30 - 34	4,401	2,271	2,130	8.73	8.91	8.55	106.62
35 - 39	4,418	2,280	2,138	8.76	8.95	8.59	106.64
40 - 44	4,222	2,171	2,051	8.37	8.52	8.24	105.85
45 - 49	3,004	1,523	1,481	5.96	5.98	5.95	102.84
50 - 54	2,392	1,208	1,184	4.74	4.74	4.75	102.03
55 - 59	2,017	1,003	1,014	4.00	3.94	4.07	98.92
60 - 64	1,875	924	951	3.72	3.63	3.82	97.16
65 - 69	1,420	658	762	2.81	2.58	3.06	86.35
70 - 74	927	395	532	1.83	1.55	2.14	74.25
75 +	989	411	578	1.96	1.61	2.32	71.11
0 - 14	12,767	6,511	6,256	25.34	25.55	25.12	104.08
15 - 64	34,287	17,507	16,780	68.04	67.37	67.37	104.33
65 +	3,336	1,464	1,872	6.62	5.74	7.52	78.21

表一六 男女, 年齡5歲階級別人口, 年齡構造及性比 - 低位推計值

年齡階級	人 口 (人)			年 齡 構 造 (%)			性 比
	總 數	男	女	總 數	男	女	
2025年							
총 수	60,411	30,400	30,011	100.00	100.00	100.00	101.30
0 - 4	4,266	2,178	2,088	7.06	7.17	6.96	104.31
5 - 9	4,202	2,144	2,058	6.95	7.05	6.86	104.18
10 - 14	4,023	2,052	1,971	6.65	6.75	6.57	104.11
15 - 19	3,926	2,001	1,925	6.49	6.59	6.42	103.95
20 - 24	4,056	2,065	1,991	6.71	6.79	6.64	103.72
25 - 29	4,250	2,161	2,089	7.03	7.11	6.96	103.45
30 - 34	4,276	2,172	2,104	7.07	7.14	7.01	103.23
35 - 39	4,070	2,064	2,006	6.73	6.79	6.68	102.89
40 - 44	3,651	1,848	1,803	6.04	6.08	6.01	102.50
45 - 49	3,696	1,866	1,830	6.11	6.14	6.10	101.97
50 - 54	4,196	2,162	2,034	6.94	7.11	6.78	106.29
55 - 59	4,068	2,067	2,001	6.73	6.80	6.67	103.30
60 - 64	3,876	1,944	1,932	6.41	6.40	6.44	100.62
65 - 69	3,394	1,664	1,730	5.61	5.47	5.77	96.18
70 - 74	2,084	980	1,104	3.44	3.22	3.68	88.77
75 +	2,366	1,026	1,340	3.91	3.38	4.47	76.57
0 - 14	12,491	6,374	6,117	20.68	20.97	20.38	104.20
15 - 64	40,076	20,356	19,720	66.34	66.96	65.71	103.23
65 +	7,844	3,670	4,174	12.98	12.07	13.91	87.93
2050年							
총 수	62,321	31,119	31,202	100.00	100.00	100.00	99.73
0 - 4	4,237	2,153	2,064	6.76	6.92	6.62	104.31
5 - 9	4,137	2,111	2,026	6.63	6.78	6.49	104.20
10 - 14	4,049	2,065	1,984	6.49	6.64	6.36	104.08
15 - 19	4,053	2,066	1,987	6.50	6.64	6.37	103.98
20 - 24	4,150	2,113	2,037	6.65	6.79	6.53	103.73
25 - 29	4,219	2,146	2,073	6.76	6.90	6.65	103.52
30 - 34	4,148	2,108	2,040	6.65	6.78	6.54	103.33
35 - 39	3,958	2,010	1,948	6.35	6.46	6.25	103.18
40 - 44	3,843	1,949	1,894	6.16	6.27	6.07	102.90
45 - 49	3,933	1,991	1,942	6.31	6.40	6.23	102.52
50 - 54	4,051	2,042	2,009	6.50	6.56	6.44	101.64
55 - 59	3,955	1,977	1,978	6.34	6.36	6.34	99.95
60 - 64	3,575	1,762	1,813	5.73	5.66	5.81	97.19
65 - 69	2,990	1,468	1,522	4.79	4.56	4.88	96.45
70 - 74	2,566	1,201	1,365	4.11	3.86	4.38	87.99
75 +	4,513	2,000	2,513	7.24	6.43	8.06	79.59
0 - 14	12,403	6,329	6,074	19.90	20.34	19.47	104.20
15 - 64	39,849	20,121	19,728	62.34	64.66	63.23	101.99
65 +	10,069	4,669	5,400	16.16	15.00	17.31	86.46

表一 6 男女, 年齡 5 歲階級別人口, 年齡構造와 性比 - 低位推計值

年齡階級	人 口 (人)			年 齡 構 造 (%)			性 比
	總 數	男	女	總 數	男	女	
2075 年							
總 數	62,557	31,200	31,357	100.00	100.00	100.00	99.50
0 - 4	4,189	2,139	2,050	6.70	6.85	6.54	104.34
5 - 9	4,131	2,108	2,023	6.60	6.76	6.45	104.20
10 - 14	4,101	2,092	2,010	6.56	6.70	6.41	104.08
15 - 19	4,130	2,105	2,025	6.60	6.75	6.46	103.95
20 - 24	4,178	2,127	2,051	6.68	6.82	6.54	103.71
25 - 29	4,172	2,122	2,050	6.67	6.80	6.54	103.51
30 - 34	4,085	2,076	2,009	6.53	6.65	6.41	103.33
35 - 39	3,985	2,023	1,961	6.37	6.49	6.25	103.16
40 - 44	3,967	2,012	1,955	6.34	6.45	6.23	102.92
45 - 49	4,025	2,038	1,988	6.43	6.53	6.34	102.52
50 - 54	4,024	2,029	1,995	6.43	6.50	6.36	101.70
55 - 59	3,838	1,920	1,918	6.14	6.15	6.12	100.10
60 - 64	3,478	1,716	1,762	5.56	5.50	5.62	97.39
65 - 69	3,094	1,496	1,599	4.95	4.79	5.10	93.56
70 - 74	2,731	1,282	1,449	4.37	4.11	4.62	88.47
75 +	4,430	1,915	2,514	7.08	6.14	8.02	76.17
0 - 14	12,421	6,339	6,083	19.80	20.26	19.35	104.21
15 - 64	39,881	20,168	19,712	63.49	64.39	62.60	102.31
65 +	10,255	4,693	5,562	16.71	15.35	18.05	84.38

表一七 可妊女性人口(15-49歲)의 實數와 增加率 - 中位推計值

年 度	可妊女性人口數					可妊女性人口의 增加率				
	總 數	15-19	20-29	30-39	40-49	總 數	15-19	20-29	30-39	40-49
1975	8,797	2,111	2,797	2,191	1,698					
1976	9,076	2,165	2,940	2,212	1,759	3.17	2.56	5.11	0.96	3.59
1977	9,352	2,187	3,106	2,235	1,824	3.04	1.02	5.65	1.04	3.70
1978	9,623	2,188	3,285	2,261	1,869	2.90	0.05	5.76	1.16	3.56
1979	9,884	2,180	3,464	2,294	1,946	2.71	-0.37	5.45	1.46	3.02
1980	10,139	2,176	3,632	2,338	1,993	2.58	-0.18	4.85	1.92	2.42
1981	10,388	2,171	3,790	2,393	2,034	2.46	-0.23	4.35	2.35	2.06
1982	10,625	2,166	3,937	2,457	2,065	2.28	-0.23	3.88	2.67	1.52
1983	10,856	2,162	4,069	2,535	2,090	2.17	-0.18	3.35	3.17	1.21
1984	10,978	2,157	4,176	2,633	2,112	1.12	-0.23	2.63	3.87	1.05
1985	11,297	2,152	4,256	2,755	2,134	2.91	-0.23	1.92	4.63	1.04
1986	11,509	2,147	4,306	2,899	2,157	1.88	-0.23	1.17	5.23	1.08
1987	11,717	2,145	4,326	3,065	2,181	1.81	-0.09	0.46	5.73	1.11
1988	11,918	2,143	4,323	3,244	2,208	1.72	-0.09	-0.07	5.84	1.24
1989	12,114	2,137	4,312	3,422	2,243	1.64	-0.28	-0.25	5.49	1.59
1990	12,306	2,126	4,303	3,589	2,288	1.58	-0.51	-0.21	4.88	2.01

表一 8

年度別 性別 年齡別 人口 - 高位推計値

年 齡	1975			1976			1977		
	總 數	男	女	總 數	男	女	總 數	男	女
0 - 4	4,498	2,349	2,150	4,540	2,367	2,173	4,526	2,351	2,175
5 - 9	4,495	2,331	2,164	4,459	2,314	2,145	4,452	2,313	2,138
10 - 14	4,537	2,354	2,183	4,527	2,348	2,179	4,516	2,341	2,175
15 - 19	4,373	2,262	2,111	4,489	2,324	2,165	4,539	2,352	2,187
20 - 24	3,150	1,608	1,542	3,371	1,724	1,646	3,637	1,866	1,771
25 - 29	2,560	1,306	1,255	2,642	1,348	1,294	2,723	1,388	1,335
30 - 34	2,239	1,133	1,106	2,268	1,148	1,120	2,318	1,175	1,143
35 - 39	2,210	1,124	1,085	2,227	1,134	1,092	2,223	1,131	1,092
40 - 44	1,844	903	942	1,926	952	974	2,007	1,002	1,005
45 - 49	1,411	656	756	1,473	688	785	1,549	730	819
50 - 54	1,205	581	624	1,242	591	650	1,266	596	671
55 - 59	881	441	440	926	463	463	982	487	495
60 - 64	712	323	390	714	329	385	727	343	384
65 - 69	547	229	318	559	235	324	571	240	331
70 - 74	337	124	213	352	136	216	371	149	222
75 +	352	108	244	360	111	249	370	116	255
합 계	35,352	17,830	17,522	36,074	18,214	17,861	36,777	18,578	18,198

年 齡	1978			1979			1980		
	總 數	男	女	總 數	男	女	總 數	男	女
0 - 4	4,486	2,316	2,170	4,443	2,279	2,164	4,418	2,251	2,167
5 - 9	4,459	2,321	2,137	4,467	2,329	2,138	4,464	2,328	2,136
10 - 14	4,504	2,333	2,170	4,491	2,326	2,165	4,479	2,321	2,158
15 - 19	4,541	2,353	2,188	4,527	2,346	2,180	4,517	2,341	2,176
20 - 24	3,918	2,016	1,902	4,164	2,147	2,017	4,343	2,243	2,100
25 - 29	2,817	1,434	1,383	2,947	1,501	1,447	3,124	1,593	1,532
30 - 34	2,384	1,212	1,173	2,459	1,252	1,207	2,536	1,292	1,244
35 - 39	2,208	1,120	1,088	2,202	1,114	1,087	2,213	1,119	1,094
40 - 44	2,081	1,047	1,034	2,139	1,083	1,056	2,176	1,105	1,070
45 - 49	1,634	779	855	1,720	830	890	1,803	880	923
50 - 54	1,287	599	689	1,317	609	709	1,364	630	734
55 - 59	1,043	511	533	1,099	531	568	1,144	546	598
60 - 64	747	361	386	776	381	395	812	400	411
65 - 69	584	247	337	601	259	342	627	277	350
70 - 74	394	161	233	420	172	248	446	181	265
75 +	382	121	261	395	127	268	411	134	277
합 계	37,471	18,933	18,538	38,167	19,285	18,882	38,877	19,641	19,236

表一 8

年度別 性別 年齡別 人口 - 高位推計値

年 齡	1981			1982			1983		
	總 數	男	女	總 數	男	女	總 數	男	女
0 - 4	4,492	2,281	2,211	4,608	2,336	2,272	4,758	2,413	2,345
5 - 9	4,412	2,294	2,118	4,389	2,272	2,117	4,378	2,254	2,124
10 - 14	4,472	2,320	2,151	4,471	2,325	2,146	4,472	2,331	2,142
15 - 19	4,506	2,335	2,171	4,494	2,327	2,167	4,483	2,320	2,163
20 - 24	4,460	2,306	2,154	4,511	2,334	2,177	4,514	2,336	2,178
25 - 29	3,344	1,708	1,636	3,610	1,849	1,760	3,890	1,999	1,891
30 - 34	2,618	1,334	1,284	2,699	1,374	1,325	2,794	1,421	1,373
35 - 39	2,243	1,134	1,109	2,293	1,161	1,132	2,360	1,198	1,162
40 - 44	2,193	1,115	1,078	2,190	1,112	1,078	2,177	1,103	1,075
45 - 49	1,884	928	956	1,964	977	987	2,038	1,022	1,015
50 - 54	1,425	662	764	1,500	703	797	1,583	751	832
55 - 59	1,179	556	623	1,204	560	644	1,225	564	661
60 - 64	855	420	435	909	442	466	967	465	502
65 - 69	637	289	348	646	302	344	659	315	345
70 - 74	475	193	283	500	202	298	516	210	306
75 +	430	143	287	452	153	299	475	164	311
합 계	39,625	20,019	19,606	40,438	20,431	20,007	41,288	20,865	20,424

年 齡	1984			1985			1986		
	總 數	男	女	總 數	男	女	總 數	男	女
0 - 4	4,938	2,509	2,429	5,132	2,616	2,516	5,306	2,710	2,596
5 - 9	4,375	2,239	2,137	4,393	2,236	2,157	4,460	2,265	2,195
10 - 14	4,467	2,331	2,137	4,451	2,320	2,131	4,427	2,301	2,126
15 - 19	4,473	2,315	2,158	4,462	2,311	2,152	4,455	2,310	2,145
20 - 24	4,501	2,330	2,171	4,492	2,325	2,167	4,482	2,320	2,163
25 - 29	4,135	2,129	2,005	4,314	2,225	2,089	4,431	2,288	2,143
30 - 34	2,924	1,487	1,437	3,100	1,579	1,521	3,319	1,694	1,625
35 - 39	2,434	1,238	1,196	2,512	1,279	1,234	2,594	1,320	1,274
40 - 44	2,172	1,097	1,074	2,184	1,102	1,082	2,215	1,118	1,097
45 - 49	2,096	1,058	1,038	2,133	1,081	1,052	2,151	1,091	1,060
50 - 54	1,668	800	867	1,749	849	900	1,828	896	932
55 - 59	1,255	574	681	1,301	595	706	1,361	626	735
60 - 64	1,019	485	535	1,061	499	563	1,093	507	586
65 - 69	684	330	354	720	347	373	767	368	399
70 - 74	521	216	305	517	222	296	518	224	294
75 +	500	176	324	526	188	337	549	200	349
합 계	42,161	21,313	20,848	43,048	21,773	21,275	43,958	22,238	21,720

表一 8

年度別 性別 年齢別 人口 - 高位推計値

年 齡	1987			1988		
	總 數	男	女	總 數	男	女
0 - 4	5,449	2,785	2,664	5,542	2,832	2,710
5 - 9	4,580	2,324	2,256	4,748	2,411	2,336
10 - 14	4,394	2,273	2,122	4,358	2,239	2,118
15 - 19	4,456	2,316	2,140	4,460	2,323	2,136
20 - 24	4,472	2,313	2,159	4,463	2,307	2,156
25 - 29	4,483	2,316	2,167	4,487	2,320	2,168
30 - 34	3,584	1,834	1,750	3,864	1,983	1,881
35 - 39	2,675	1,360	1,315	2,770	1,407	1,363
40 - 44	2,265	1,146	1,120	2,332	1,182	1,150
45 - 49	2,149	1,088	1,061	2,138	1,080	1,058
50 - 54	1,907	944	963	1,980	989	992
55 - 59	1,433	665	768	1,514	711	802
60 - 64	1,116	511	605	1,137	514	623
65 - 69	822	391	431	875	412	463
70 - 74	518	229	289	526	239	288
75 +	573	212	361	597	223	373
합 계	44,877	22,708	22,169	45,790	23,174	22,616

年 齡	1989			1990		
	總 數	男	女	總 數	男	女
0 - 4	5,575	2,847	2,728	5,545	2,828	2,716
5 - 9	4,938	2,512	2,426	5,110	2,603	2,507
10 - 14	4,344	2,219	2,125	4,383	2,230	2,153
15 - 19	4,455	2,323	2,132	4,438	2,312	2,126
20 - 24	4,453	2,301	2,152	4,443	2,297	2,145
25 - 29	4,475	2,314	2,162	4,467	2,310	2,158
30 - 34	4,108	2,114	1,995	4,287	2,209	2,078
35 - 39	2,900	1,473	1,427	3,076	1,565	1,511
40 - 44	2,407	1,222	1,185	2,485	1,263	1,222
45 - 49	2,133	1,075	1,058	2,148	1,081	1,066
50 - 54	2,038	1,024	1,014	2,076	1,047	1,029
55 - 59	1,596	759	837	1,676	806	870
60 - 64	1,169	526	644	1,216	547	669
65 - 69	918	427	491	950	436	514
70 - 74	552	256	296	599	281	318
75 +	620	235	385	643	246	397
합 계	46,681	23,627	23,055	47,542	24,061	23,481

表一 8

年度別 性別 年齡別 人口 - 中位推計值

年 齡	1975			1976			1977		
	總 數	男	女	總 數	男	女	總 數	男	女
0 - 4	4,498	2,349	2,150	4,529	2,361	2,167	4,490	2,332	2,158
5 - 9	4,495	2,331	2,164	4,460	2,314	2,145	4,455	2,315	2,140
10 - 14	4,537	2,354	2,183	4,527	2,348	2,179	4,515	2,341	2,174
15 - 19	4,373	2,262	2,111	4,489	2,324	2,165	4,539	2,352	2,187
20 - 24	3,150	1,608	1,542	3,371	1,724	1,646	3,637	1,866	1,771
25 - 29	2,560	1,306	1,255	2,642	1,348	1,294	2,723	1,388	1,335
30 - 34	2,239	1,133	1,106	2,268	1,148	1,120	2,318	1,175	1,143
35 - 39	2,210	1,124	1,085	2,227	1,134	1,092	2,223	1,131	1,092
40 - 44	1,844	903	942	1,926	952	974	2,007	1,002	1,005
45 - 49	1,411	656	756	1,473	688	785	1,549	730	819
50 - 54	1,205	581	624	1,242	591	650	1,266	596	671
55 - 59	881	441	440	926	463	463	982	487	495
60 - 64	712	323	390	714	329	385	727	343	384
65 - 69	547	229	318	559	235	324	571	240	331
70 - 74	337	124	213	352	136	216	371	149	222
75 +	352	108	244	360	111	249	370	116	255
합 계	35,352	17,830	17,522	36,064	18,208	17,856	36,743	18,561	18,182

年 齡	1978			1979			1980		
	總 數	男	女	總 數	男	女	總 數	男	女
0 - 4	4,413	2,279	2,134	4,326	2,219	2,107	4,253	2,167	2,086
5 - 9	4,465	2,325	2,140	4,474	2,333	2,141	4,464	2,328	2,136
10 - 14	4,502	2,333	2,169	4,489	2,325	2,164	4,479	2,321	2,158
15 - 19	4,541	2,353	2,188	4,527	2,346	2,180	4,517	2,341	2,176
20 - 24	3,918	2,016	1,902	4,164	2,147	2,017	4,343	2,243	2,100
25 - 29	2,817	1,434	1,383	2,947	1,501	1,447	3,124	1,593	1,532
30 - 34	2,384	1,212	1,173	2,459	1,252	1,207	2,536	1,292	1,244
35 - 39	2,208	1,120	1,088	2,202	1,114	1,087	2,213	1,119	1,094
40 - 44	2,081	1,047	1,034	2,139	1,083	1,056	2,176	1,105	1,070
45 - 49	1,634	779	855	1,720	830	890	1,803	880	923
50 - 54	1,287	599	689	1,317	609	709	1,364	630	734
55 - 59	1,043	511	533	1,099	531	568	1,144	546	598
60 - 64	747	361	386	776	381	395	812	400	411
65 - 69	584	247	337	601	259	342	627	277	350
70 - 74	394	161	233	420	172	248	446	181	265
75 +	382	121	261	395	127	268	411	134	277
합 계	37,402	18,898	18,505	38,055	19,227	18,827	38,711	19,557	19,154

表一 8 年度別 性別 年齢別 人口 - 中位推計値

年 齡	1981			1982			1983		
	總 數	男	女	總 數	男	女	總 數	男	女
0 - 4	4,287	2,177	2,110	4,358	2,209	2,149	4,457	2,259	2,197
5 - 9	4,388	2,282	2,106	4,338	2,246	2,092	4,295	2,212	2,083
10 - 14	4,475	2,322	2,153	4,479	2,329	2,150	4,484	2,337	2,148
15 - 19	4,506	2,335	2,171	4,493	2,327	2,166	4,481	2,319	2,162
20 - 24	4,460	2,306	2,154	4,511	2,334	2,177	4,514	2,336	2,178
25 - 29	3,344	1,708	1,636	3,610	1,849	1,760	3,890	1,999	1,891
30 - 34	2,618	1,334	1,284	2,699	1,374	1,325	2,794	1,421	1,373
35 - 39	2,243	1,134	1,109	2,293	1,161	1,132	2,360	1,198	1,162
40 - 44	2,193	1,115	1,078	2,190	1,112	1,078	2,177	1,103	1,075
45 - 49	1,884	928	956	1,964	977	987	2,038	1,022	1,015
50 - 54	1,425	662	764	1,500	703	797	1,583	751	832
55 - 59	1,179	556	623	1,204	560	644	1,225	564	661
60 - 64	855	420	435	909	442	466	967	465	502
65 - 69	637	289	348	646	302	344	659	315	345
70 - 74	475	193	283	500	202	298	516	210	306
75 +	430	143	287	452	153	299	475	164	311
합 계	39,398	19,904	19,495	40,144	20,282	19,862	40,914	20,674	20,240

年 齡	1984			1985			1986		
	總 數	男	女	總 數	男	女	總 數	男	女
0 - 4	4,582	2,327	2,254	4,721	2,407	2,314	4,854	2,480	2,375
5 - 9	4,254	2,177	2,077	4,228	2,152	2,076	4,243	2,154	2,089
10 - 14	4,478	2,336	2,142	4,451	2,320	2,131	4,408	2,291	2,117
15 - 19	4,471	2,313	2,157	4,462	2,311	2,152	4,459	2,312	2,147
20 - 24	4,501	2,330	2,171	4,492	2,325	2,167	4,482	2,320	2,163
25 - 29	4,135	2,129	2,005	4,314	2,225	2,089	4,431	2,288	2,143
30 - 34	2,924	1,487	1,437	3,100	1,579	1,521	3,319	1,694	1,625
35 - 39	2,434	1,238	1,196	2,512	1,279	1,234	2,594	1,320	1,274
40 - 44	2,172	1,097	1,074	2,184	1,102	1,082	2,215	1,118	1,097
45 - 49	2,096	1,058	1,038	2,133	1,081	1,052	2,151	1,091	1,060
50 - 54	1,668	800	867	1,749	849	900	1,828	896	932
55 - 59	1,255	574	681	1,301	595	706	1,361	626	735
60 - 64	1,019	485	535	1,061	499	563	1,093	507	586
65 - 69	684	330	354	720	347	373	767	368	399
70 - 74	521	216	305	517	222	296	518	224	294
75 +	500	176	324	526	188	337	549	200	349
합 계	41,692	21,074	20,618	42,473	21,480	20,993	43,273	21,889	21,384

表一 8

年度別 性別 年齡別 人口 - 中位推計値

年 齡	1987			1988		
	總 數	男	女	總 數	男	女
0 - 4	4,960	2,535	2,424	5,022	2,567	2,455
5 - 9	4,314	2,188	2,125	4,434	2,252	2,182
10 - 14	4,348	2,249	2,099	4,277	2,198	2,079
15 - 19	4,465	2,321	2,145	4,473	2,330	2,143
20 - 24	4,471	2,313	2,159	4,460	2,306	2,155
25 - 29	4,483	2,316	2,167	4,487	2,320	2,168
30 - 34	3,584	1,834	1,750	3,864	1,983	1,881
35 - 39	2,675	1,360	1,315	2,770	1,407	1,363
40 - 44	2,265	1,146	1,120	2,332	1,182	1,150
45 - 49	2,149	1,088	1,061	2,138	1,080	1,058
50 - 54	1,907	944	963	1,980	989	992
55 - 59	1,433	665	768	1,514	711	802
60 - 64	1,116	511	605	1,137	514	623
65 - 69	822	391	431	875	412	463
70 - 74	518	229	289	526	239	288
75 +	573	212	361	597	223	373
합 계	44,083	22,303	21,780	44,885	22,713	22,173

年 齡	1989			1990		
	總 數	男	女	總 數	男	女
0 - 4	5,032	2,570	2,462	4,990	2,545	2,445
5 - 9	4,576	2,328	2,248	4,701	2,395	2,306
10 - 14	4,223	2,157	2,066	4,219	2,146	2,073
15 - 19	4,466	2,329	2,137	4,438	2,312	2,126
20 - 24	4,451	2,300	2,150	4,443	2,297	2,145
25 - 29	4,475	2,314	2,162	4,467	2,310	2,158
30 - 34	4,108	2,114	1,995	4,287	2,209	2,078
35 - 39	2,900	1,473	1,427	3,076	1,565	1,511
40 - 44	2,407	1,222	1,185	2,485	1,263	1,222
45 - 49	2,133	1,075	1,058	2,148	1,081	1,066
50 - 54	2,038	1,024	1,014	2,076	1,047	1,029
55 - 59	1,596	759	837	1,676	806	870
60 - 64	1,169	526	644	1,216	547	669
65 - 69	918	427	491	950	436	514
70 - 74	552	256	296	599	281	318
75 +	620	235	385	643	246	397
합 계	45,664	23,108	22,556	46,415	23,487	22,928

表一 8 年度別 性別 年齡別 人口 - 低位推計値

年 齡	1975			1976			1977		
	總 數	男	女	總 數	男	女	總 數	男	女
0 - 4	4,498	2,349	2,150	4,502	2,347	2,155	4,404	2,287	2,117
5 - 9	4,495	2,331	2,164	4,462	2,315	2,146	4,462	2,319	2,143
10 - 14	4,537	2,354	2,183	4,526	2,348	2,179	4,513	2,340	2,173
15 - 19	4,373	2,262	2,111	4,489	2,324	2,165	4,539	2,352	2,187
20 - 24	3,150	1,608	1,542	3,371	1,724	1,646	3,637	1,866	1,771
25 - 29	2,560	1,306	1,255	2,642	1,348	1,294	2,723	1,388	1,335
30 - 34	2,239	1,133	1,106	2,268	1,148	1,120	2,318	1,175	1,143
35 - 39	2,210	1,124	1,085	2,227	1,134	1,092	2,223	1,131	1,092
40 - 44	1,844	903	942	1,926	952	974	2,007	1,002	1,005
45 - 49	1,411	656	756	1,473	688	785	1,549	730	819
50 - 54	1,205	581	624	1,242	591	650	1,266	596	671
55 - 59	881	441	440	926	463	463	982	487	495
60 - 64	712	323	390	714	329	385	727	343	384
65 - 69	547	229	318	559	235	324	571	240	331
70 - 74	337	124	213	352	136	216	371	149	222
75 +	352	108	244	360	111	249	370	116	255
합 계	35,352	17,830	17,522	36,039	18,195	17,844	36,663	18,519	18,144

年 齡	1978			1979			1980		
	總 數	男	女	總 數	男	女	總 數	男	女
0 - 4	4,243	2,191	2,052	4,052	2,078	1,974	3,866	1,970	1,896
5 - 9	4,479	2,332	2,148	4,489	2,340	2,148	4,464	2,328	2,136
10 - 14	4,498	2,331	2,167	4,485	2,323	2,162	4,479	2,321	2,158
15 - 19	4,541	2,353	2,188	4,527	2,346	2,180	4,517	2,341	2,176
20 - 24	3,918	2,016	1,902	4,164	2,147	2,017	4,343	2,243	2,100
25 - 29	2,817	1,434	1,383	2,947	1,501	1,447	3,124	1,593	1,532
30 - 34	2,384	1,212	1,173	2,459	1,252	1,207	2,536	1,292	1,244
35 - 39	2,208	1,120	1,088	2,202	1,114	1,087	2,213	1,119	1,094
40 - 44	2,081	1,047	1,034	2,139	1,083	1,056	2,176	1,105	1,070
45 - 49	1,634	779	855	1,720	830	890	1,803	880	923
50 - 54	1,287	599	689	1,317	609	709	1,364	630	734
55 - 59	1,043	511	533	1,099	531	568	1,144	546	598
60 - 64	747	361	386	776	381	395	812	400	411
65 - 69	584	247	337	601	259	342	627	277	350
70 - 74	394	161	233	420	172	248	446	181	265
75 +	382	121	261	395	127	268	411	134	277
합 계	37,242	18,815	18,427	37,791	19,092	18,699	38,325	19,360	18,965

表一 8

年度別 性別 年齢別 人口一低位推計値

年 齡	1981			1982			1983		
	總 數	男	女	總 數	男	女	總 數	男	女
0 - 4	3,805	1,932	1,873	3,766	1,908	1,857	3,740	1,895	1,845
5 - 9	4,331	2,253	2,078	4,219	2,186	2,033	4,102	2,113	1,988
10 - 14	4,483	2,326	2,157	4,498	2,338	2,160	4,512	2,351	2,161
15 - 19	4,505	2,334	2,171	4,489	2,325	2,164	4,475	2,316	2,159
20 - 24	4,460	2,306	2,154	4,511	2,334	2,177	4,514	2,336	2,178
25 - 29	3,344	1,708	1,636	3,610	1,849	1,760	3,890	1,999	1,891
30 - 34	2,618	1,334	1,284	2,699	1,374	1,325	2,794	1,421	1,373
35 - 39	2,243	1,134	1,109	2,293	1,161	1,132	2,360	1,198	1,162
40 - 44	2,193	1,115	1,078	2,190	1,112	1,078	2,177	1,103	1,075
45 - 49	1,884	928	956	1,964	977	987	2,038	1,022	1,015
50 - 54	1,425	662	764	1,500	703	797	1,583	751	832
55 - 59	1,179	556	623	1,204	560	644	1,225	564	661
60 - 64	855	420	435	909	442	466	937	465	502
65 - 69	637	289	348	646	302	344	659	315	345
70 - 74	475	193	283	500	202	298	516	210	306
75 +	430	143	287	452	153	299	475	164	311
합 계	38,867	19,634	19,233	39,448	19,928	19,520	40,026	20,222	19,804

年 齡	1984			1985			1986		
	總 數	男	女	總 數	男	女	總 數	男	女
0 - 4	3,739	1,898	1,841	3,763	1,919	1,845	3,827	1,956	1,871
5 - 9	3,971	2,033	1,938	3,844	1,957	1,887	3,737	1,896	1,840
10 - 14	4,503	2,349	2,154	4,451	2,320	2,131	4,364	2,269	2,095
15 - 19	4,466	2,311	2,155	4,462	2,311	2,152	4,467	2,316	2,151
20 - 24	4,501	2,330	2,171	4,492	2,325	2,167	4,482	2,319	2,162
25 - 29	4,135	2,129	2,005	4,314	2,225	2,089	4,431	2,288	2,143
30 - 34	2,924	1,487	1,437	3,100	1,579	1,521	3,319	1,694	1,625
35 - 39	2,434	1,238	1,196	2,512	1,279	1,234	2,594	1,320	1,274
40 - 44	2,172	1,097	1,074	2,184	1,102	1,082	2,215	1,118	1,097
45 - 49	2,096	1,058	1,038	2,133	1,081	1,052	2,151	1,091	1,060
50 - 54	1,668	800	867	1,749	849	900	1,828	896	932
55 - 59	1,255	574	681	1,301	595	706	1,361	626	735
60 - 64	1,019	485	535	1,061	499	563	1,093	507	586
65 - 69	684	330	354	720	347	373	767	368	399
70 - 74	521	216	305	517	222	296	518	224	294
75 +	500	176	324	526	188	337	549	200	349
합 계	40,585	20,510	20,075	41,130	20,796	20,334	41,703	21,089	20,614

表一 8

年度別 性別 年齡別 人口一低位推計値

年 齡	1987			1988		
	總 數	男	女	總 數	男	女
0 - 4	3,902	1,996	1,906	3,981	2,037	1,945
5 - 9	3,687	1,870	1,818	3,688	1,872	1,816
10 - 14	4,241	2,195	2,046	4,090	2,103	1,987
15 - 19	4,487	2,331	2,155	4,504	2,346	2,158
20 - 24	4,468	2,311	2,157	4,455	2,303	2,152
25 - 29	4,483	2,316	2,167	4,487	2,320	2,168
30 - 34	3,584	1,834	1,750	3,864	1,983	1,881
35 - 39	2,675	1,360	1,315	2,770	1,407	1,363
40 - 44	2,265	1,146	1,120	2,332	1,182	1,150
45 - 49	2,149	1,088	1,061	2,138	1,080	1,058
50 - 54	1,907	944	963	1,980	989	992
55 - 59	1,433	665	768	1,514	711	802
60 - 64	1,116	511	605	1,137	514	623
65 - 69	822	391	431	875	412	463
70 - 74	518	229	289	526	239	288
75 +	573	212	361	597	223	373
합 계	42,310	21,400	20,911	42,938	21,720	21,217

年 齡	1989			1990		
	總 數	男	女	總 數	男	女
0 - 4	4,066	2,078	1,988	4,159	2,121	2,037
5 - 9	3,716	1,890	1,826	3,747	1,909	1,839
10 - 14	3,945	2,016	1,929	3,835	1,951	1,884
15 - 19	4,492	2,342	2,150	4,438	2,312	2,126
20 - 24	4,446	2,298	2,148	4,443	2,297	2,145
25 - 29	4,475	2,314	2,162	4,467	2,310	2,158
30 - 34	4,108	2,114	1,995	4,287	2,209	2,078
35 - 39	2,900	1,473	1,427	3,076	1,565	1,511
40 - 44	2,407	1,222	1,185	2,485	1,263	1,222
45 - 49	2,133	1,075	1,058	2,148	1,081	1,066
50 - 54	2,038	1,024	1,014	2,076	1,047	1,029
55 - 59	1,596	759	837	1,676	806	870
60 - 64	1,169	526	644	1,216	547	669
65 - 69	918	427	491	950	436	514
70 - 74	552	256	296	599	281	318
75 +	620	235	385	643	246	397
합 계	43,582	22,048	21,534	44,245	22,381	21,864

Ⅲ. 都市人口와 農村人口의 推計

1. 都市人口 推計方法

都市人口의 增加에는 4 가지 要因이 作用하게 된다. 첫째, 都市人口의 自然增加率 (都市内の 出生數와 死亡數의 差異에 依한 增加率)이 있고 둘째, 都市-農村間의 人口移動量에 依한 增加, 셋째, 都市 行政區域의 擴張에 依한 增加, 넷째, 農村地域의 都市로의 昇格 (人口數의 增加에 依하여 과거 農村地域이던 것이 市로 昇格된 경우)에 依한 增加 등이다.

따라서 將來 人口推計를 위해서는 이들 要因들의 變動에 대한 展望 내지 假定이 있어야 된다. 그러나 이들 要因 各各에 대한 어떤 假定이라던가 展望은 現實적으로 어렵기 때문에 본 推計에서는 間接的인 方法을 擇하였다. 즉, **Cohort Component Projection**의 人口移動에 관한 部分은 移動率이나 移動量에 대한 直接的인 假定을 하지 않고 將來 어떤 時點에서의 都市 人口規模에 대한 假定에서 始作하여 逆으로 移動量을 換算하는 方法을 擇하였다.

1) 基準人口

都市人口 推計를 위한 基準人口로는 1975年度 人口 센서스에서 밝혀진 都市人口의 性別 年齡別 人口數이다.

표-1. 1975年 都市人口의 性別 年齡別 人口數

年 齡	男 子	女 子
0 - 4	1,072,681	997,670
5 - 9	1,000,834	925,254
10 - 14	990,443	913,792
15 - 19	1,145,553	1,159,359
20 - 24	824,153	917,454
25 - 29	731,969	756,921
30 - 34	655,017	606,992
35 - 39	580,158	537,439
40 - 44	424,489	418,192
45 - 49	295,755	324,977
50 - 54	241,532	252,754
55 - 59	166,660	185,615
60 - 64	112,090	150,090
65 - 69	70,610	112,420
70 - 74	33,781	69,584
75 - 79	16,342	43,159
80 +	7,836	28,097
합 계	8,369,903	8,400,037

2) 生存率 假定

우리나라는 死亡力에 관한 統計資料가 未備하여 地域別 生命表가 作成되지 못하고 있으며 따라서 都市-農村間의 死亡水準의 差異를 把握하기 어렵다.

본 推計에서는 全國 人口 推計에서와 마찬가지로 Coale과 Demeny의 Model Life Table 을 使用키로 하였으며 全國推計의 出生時 期待餘命과 人口移動率 假定에서 언급된 都市化 比率 및 表-2에서 都市農村間 出生時 期待餘命의 差異, 男子 2.82 歲, 女子 2.94 歲를 이용하여 都市人口 推計에 필요한 生存率을 假定하였다.

즉, 都市男子平均餘命 = 全國男子平均餘命 + 2.82 (1 - 都市化率)

都市女子平均餘命 = 全國女子平均餘命 + 2.94 (1 - 都市化率)

表-2. 都市 農村間의 平均壽命 (e_x^o)의 差異 : 1970

年 齡	男 子		女 子	
	都 市	農 村	都 市	農 村
0	64.8	62.0	68.7	65.8
1	66.9	64.9	70.2	68.0
5	63.7	62.1	67.0	65.1
10	59.1	57.5	62.2	60.5
15	54.3	52.9	57.4	55.8
20	49.7	48.3	52.7	51.2
25	45.2	44.0	48.1	46.7
30	40.7	39.6	43.5	42.3
35	36.2	35.2	38.9	37.8
40	31.7	30.8	34.4	33.5
45	27.4	26.6	30.0	29.2
50	23.3	22.6	25.7	25.0
55	19.4	18.8	21.6	20.9
60	15.8	15.3	17.6	17.1
65	12.5	12.2	14.0	13.6
70	9.7	9.4	10.8	10.4
75	7.2	7.0	8.0	7.7
80 +	5.2	5.0	5.8	5.5

자료 : 김정근, “생명표에 의한 우리나라 사망력의 지역별 분석”, 인구문제 논집, 1976.

이에 따라 算出한 都市男女平均壽命은 아래와 같다.

<u>年</u> <u>度</u>	<u>男子平均壽命</u>	<u>女子平均壽命</u>
1975 — 1980	67.37	71.43
1980 — 1985	68.89	72.94
1985 — 1990	70.31	74.36
1990 — 1995	71.14	75.17
1995 — 2000	71.86	75.89

3) 出産率 假定

最近 우리나라 都市地域의 出産水準의 變動 推勢를 보면 1971年 調査에서는 TFR이 4.0으로 推定되었고 1974年 調査에서는 2.9로 줄어들었으며 1976년에는 2.8로 1978년에는 2.3^{*}으로 계속 줄어들고 있는 推勢이다. 이와같은 推勢가 앞으로도 持續될 경우 都市地域의 경우 出産水準이 再生産水準에 到達하는데는 數年後면 可能할 것으로 展望된다. 따라서 本 推計에서는 都市地域의 出産水準이 1985년까지는 再生産水準에 到達할 것으로 假定하였다.

4) 人口移動率 假定

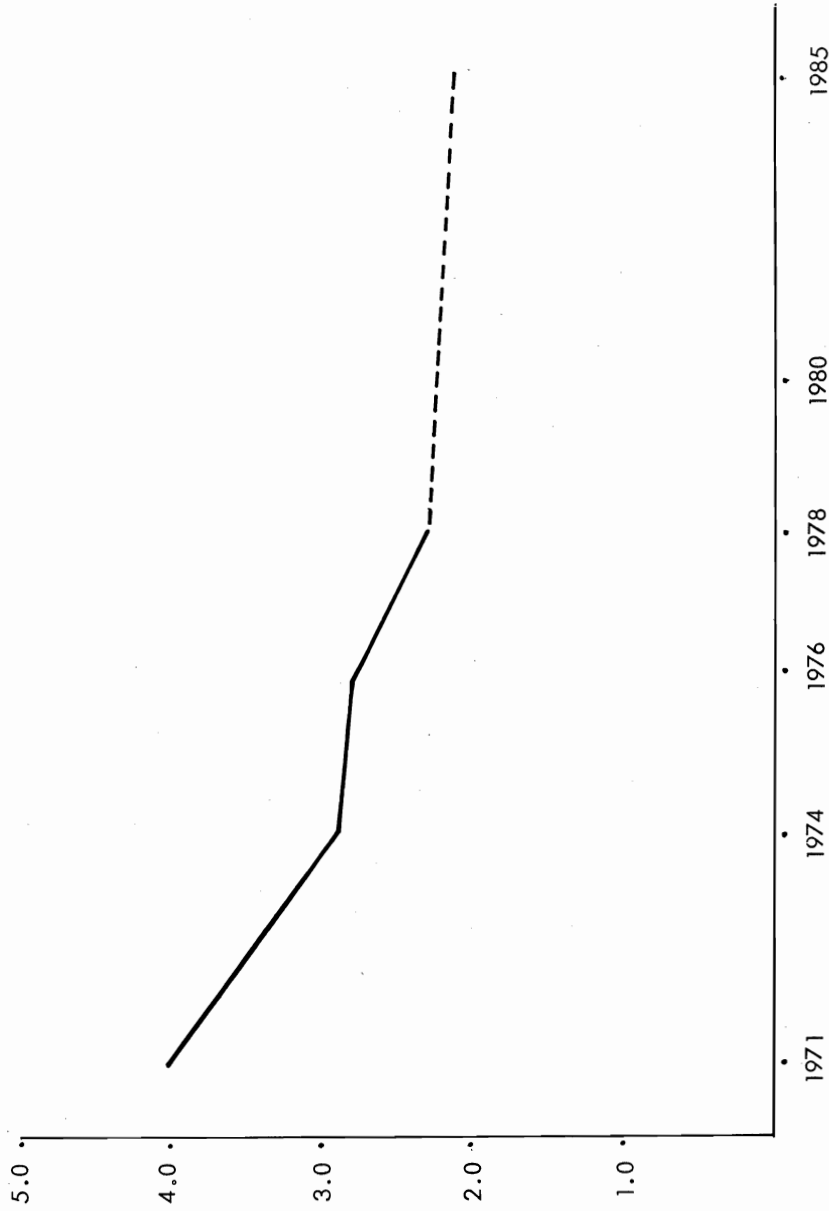
最近 開發途上國의 都市 人口 增加 趨勢는 매우 急速하다. 그런데 都市人口 增加의 主要要因이 農村人口의 都市로의 移動 때문이다. 本 推計에서는 앞서도 言及하였듯이 間接的인 方法에 의하여 農村人口의 都市로의 移動量을 側定하였으며 그 方法은 다음과 같다. 첫째, 우리나라와 같은 水準 혹은 그 以上으로 都市化되어 있는 國家들의 過去 數年동안의 年間 都市化率(都市 人口 比率의 增加率)을 計算하여 앞으로 우리나라가 얼마나 빨리 都市化되어 갈 것인가를 3가지로 假定하였다.

表-3에서 보는 바와 같이 우리나라와 같은 水準으로 都市化되어 있는 國家들은 年間 0.5%—1.5% 水準의 都市化率을 보이고 있다.

따라서 本 推計에서는 앞으로 우리나라의 年間 都市化率을 1.5% 水準으로 假定했을 경우, 1.25%로 假定했을 경우, 1.0%로 假定했을 경우 各各에 대해 推計하였다 (表-4 참조).

둘째, 都市人口 推計를 위해서는 都市化率에 대한 假定 뿐만 아니라 移動해 오는 人口의 年齡 分布가 決定되어야 한다.

* 미발표 잠정 추정치임.



資料：家族計劃研究院, 1971年 全國 出産力調査, 1973.

家族計劃研究院, 1974年 全國 出産力調査, 經濟企劃院, 1977.

家族計劃研究院, 1976年 全國 出産力調査 및 家族計劃 評價調査, 1978.

家族計劃研究院, 1978年 家族計劃 實踐率調査, (미발표).

圖 3.

世界 國의 都市化率

국 별	년 도	도시인구비율 (%)	년간도시인구 비율의증가율
일 본	1950	50.28	
	1960	62.54	1.23
	1970	71.35	0.88
	1975	75.21	0.77
멕시코	1950	42.12	
	1960	50.30	0.82
	1970	59.32	0.90
	1975	63.17	0.77
이태리	1950	54.35	
	1960	59.23	0.49
	1970	64.15	0.49
	1975	66.71	0.51
스페인	1950	52.61	
	1960	57.32	0.47
	1970	66.44	0.91
	1975	69.53	0.62
오스트 리아	1950	49.37	
	1960	50.00	0.13
	1970	51.54	0.15
프랑스	1950	56.00	
	1960	62.36	0.64
	1970	72.80	1.04
	1975	76.05	0.65

表-3. (계속)

<u>국 별</u>	<u>년 도</u>	<u>도시인구비율 (%)</u>	<u>년간도시인구 비율의증가율</u>
스 위 스	1950	44.21	
	1960	51.01	0.68
	1970	54.57	0.36
	1975	57.40	0.57
미 국	1950	63.91	
	1960	69.96	0.61
	1970	74.00	0.40
	1975	76.32	0.46
카 나 다	1950	60.66	
	1960	68.45	0.78
	1970	75.57	0.71
	1975	78.44	0.57
동 독	1950	70.81	
	1960	71.97	0.12
	1970	73.63	0.17
	1975	74.91	0.26
덴 마 크	1950	67.92	
	1960	73.78	0.59
	1970	79.73	0.60
	1975	82.03	0.46
스 웨 덴	1950	65.93	
	1960	72.45	0.65
	1970	81.14	0.87
	1975	83.74	0.52

表-3. (계속)

<u>국 별</u>	<u>년 도</u>	<u>도시인구비율 (%)</u>	<u>년간도시인구 비율의증가율</u>
영 국	1950	83.22	
	1960	85.60	0.24
	1970	88.08	0.25
	1975	89.20	0.22
벨 지 음	1950	63.40	
	1960	66.02	0.26
	1970	70.50	0.45
	1975	72.51	0.40
서 독	1950	70.84	
	1960	77.59	0.68
	1970	81.34	0.38
	1975	83.42	0.42
네델란드	1950	73.15	
	1960	75.20	0.21
	1970	77.95	0.28
	1975	79.42	0.29

表-4. 都市化에 대한 假定

○年間 都市化率 1.5를 基準했을때

<u>년 도</u>	<u>총 인 구</u>	<u>도 시 인 구 비 율 (%)</u>	<u>도 시 인 구 비 율 의 증 가 율 (%)</u>	<u>도 시 인 구</u>
1970	30,852	41.1	1.50	12,685
1975	34,679*	48.4	1.46	16,770
1980	38,711	55.9	1.50	21,639
1985	42,473	63.4	1.50	26,928
1990	46,415	70.9	1.50	32,908
1995	50,018	78.4	1.50	39,214
2000	53,052	85.9	1.50	45,572

○年間 都市化率 1.25를 基準했을때

<u>년 도</u>	<u>총 인 구</u>	<u>도 시 인 구 비 율 (%)</u>	<u>도 시 인 구 비 율 의 증 가 율 (%)</u>	<u>도 시 인 구</u>
1970	30,852	41.1	1.50	12,685
1975	34,679	48.4	1.45	16,770
1980	38,711	54.65	1.25	21,156
1985	42,473	60.9	1.25	25,866
1990	46,415	67.15	1.25	31,168
1995	50,018	73.4	1.25	36,713
2000	53,052	79.65	1.25	42,256

* 1975년 인구 센서스의 수정되지 않은 인구임

○年間 都市化率 1.0을 基準했을때

<u>년 도</u>	<u>총 인 구</u>	<u>도시 인 구 비 율 (%)</u>	<u>도시 인 구 비 율 의 증 가 율 (%)</u>	<u>도시 인 구</u>
1970	30,852	41.1	1.50	12,685
1975	34,679	48.4	1.45	16,770
1980	38,711	53.4	1.00	20,672
1985	42,473	58.4	1.00	24,804
1990	46,415	63.4	1.00	29,427
1995	50,018	68.4	1.00	34,212
2000	53,052	73.4	1.00	38,940

本 推計에서는 1965—1970년 사이와 1970—1975년 사이의 移動 人口의 年齡分布 4/의 平均値를 使用하였다.

4/ 권태환, “國內人口移動: 純移動量 및 率의 推定 1955-70,” 人口 및 發展問題研究所會報, 第IV卷, 서울대학교 人口 및 發展問題研究所, 1975; “韓國의 純國內移動 推定 1970-1975,” 人口 및 發展問題研究所會報, 第VII卷, 서울대학교 人口 및 發展問題研究所, 1978.

移動人口의 年齡分布

그림-2.

400

300

200

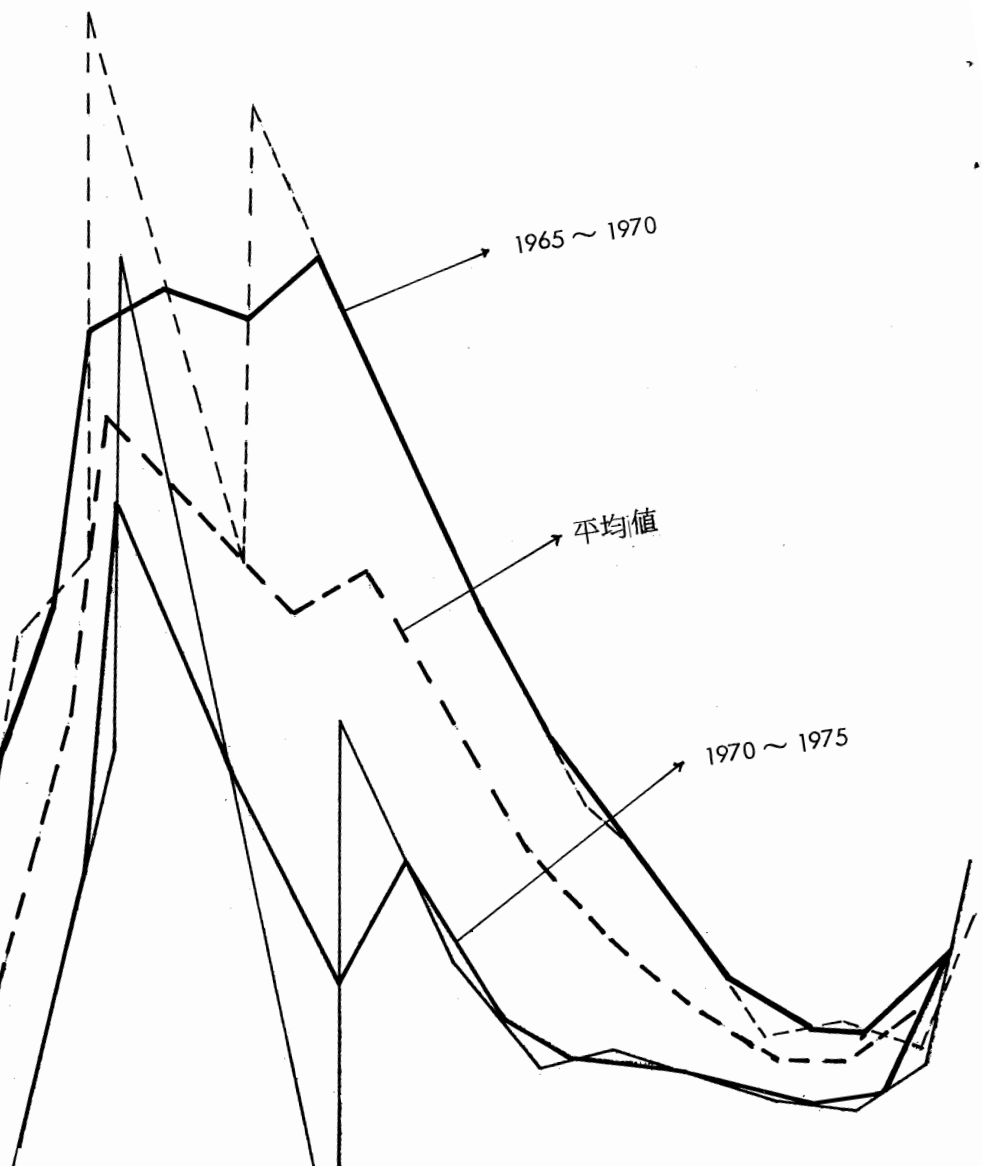
100

1965 ~ 1970

平均値

1970 ~ 1975

0-4 5-9 10-14 15-19 20-24 25-29 30-34 35-39 40-44 45-49 50-54 55-59 60-64 65



2. 農村人口의 推計

基本的으로 農村人口는 總人口와 都市人口의 差로 計算되었다. 따라서 本 推計에서는 農村人口 自體의 變動要因 즉, 農村出産力, 農村死亡力, 都市-農村間의 人口移動 등을 고려하여 別度의 推計値를 算出하지 않고 全國人口 推計의 中位推計値를 基準으로 하여 都市人口 推計値 (1.25 %의 都市化率을 적용)를 除한 나머지 人口를 農村人口로 하였다.

3. 都市人口와 農村人口의 推計 結果表

表-1. 都市人口와 農村人口의 規模

表-2. 都市人口와 農村人口의 年齡構造

表-3. 年齡階層別 都市人口와 農村人口의
增加數와 率

表-4. 都市男女 5歲 階級別 人口,
年齡構造와 性比

表-5. 農村男女 5歲 階級別 人口,
年齡構造와 性比

表-1

都市人口와 農村人口의 規模

年 度	都 市 人 口			農村人口*
	高位推計值	中位推計值	低位推計值	中位推計值
1975	16,770	16,770	16,770	17,906
1976	17,740	17,648	17,556	18,416
1977	18,712	18,526	18,338	18,217
1978	19,686	19,403	19,119	17,999
1979	20,662	20,280	19,897	17,775
1980	21,639	21,156	20,672	17,555
1981	22,660	22,069	21,476	17,329
1982	23,749	23,039	22,329	17,105
1983	24,844	24,014	23,184	16,900
1984	25,906	24,958	24,011	16,734
1985	26,928	25,866	24,804	16,607
1986	28,046	26,857	25,668	16,416
1987	29,227	27,903	26,581	16,180
1988	30,442	28,982	27,521	15,903
1989	31,672	30,072	28,472	15,592
1990	32,908	31,168	29,427	15,247

1995	39,214	36,713	34,212	13,305
2000	45,572	42,256	38,940	10,796

*農村人口는 總人口의 中位推計值에서 都市人口 中位推計值를 除한 것임.

表-2 都市人口와 農村人口의 年齡構造 - 中位推計值

年 度	都 市 人 口 (천명)				農 村 人 口 (천명)			
	總 數	0-14 (%)	15-64 (%)	65+ (%)	總 數	0-14 (%)	15-64 (%)	65+ (%)
1975	16,770	5,901 (35.19)	10,487 (62.54)	382 (2.28)	17,906	7,308 (40.81)	9,773 (54.58)	825 (4.61)
1976	17,648	6,111 (34.62)	11,127 (63.05)	411 (2.33)	18,416	7,404 (40.20)	10,150 (55.12)	861 (4.68)
1977	18,526	6,316 (34.09)	11,767 (63.52)	442 (2.39)	19,217	7,143 (39.21)	10,204 (56.01)	871 (4.78)
1978	19,403	6,513 (33.57)	12,414 (63.98)	476 (2.45)	17,999	6,867 (38.15)	10,248 (56.94)	884 (4.91)
1979	20,280	6,694 (33.01)	13,073 (64.47)	512 (2.53)	17,775	6,594 (37.10)	10,277 (57.82)	904 (5.08)
1980	21,156	6,857 (32.41)	13,746 (64.98)	553 (2.61)	17,555	6,338 (36.10)	10,286 (58.59)	931 (5.30)
1981	22,069	7,058 (31.98)	14,419 (65.34)	592 (2.68)	17,329	6,092 (35.15)	10,287 (59.36)	951 (5.49)
1982	23,039	7,306 (31.71)	15,103 (65.55)	631 (2.74)	17,105	5,869 (34.31)	10,269 (60.04)	966 (5.65)
1983	24,014	7,539 (31.40)	15,803 (65.81)	672 (2.80)	16,900	5,697 (33.71)	10,225 (60.68)	978 (5.79)
1984	24,958	7,722 (30.94)	16,522 (66.20)	714 (2.86)	16,734	5,592 (33.42)	10,151 (60.66)	991 (5.92)
1985	25,866	7,852 (30.35)	17,256 (66.71)	759 (2.93)	16,607	5,548 (33.41)	10,054 (60.54)	1,004 (6.05)
1986	26,857	8,051 (29.98)	17,997 (67.01)	809 (3.01)	16,416	5,454 (33.22)	9,936 (60.53)	1,025 (6.3)
1987	27,903	8,294 (29.73)	18,747 (67.19)	862 (3.09)	16,180	5,327 (32.92)	9,802 (60.58)	1,051 (6.50)
1988	28,982	8,547 (29.49)	19,517 (67.34)	918 (3.17)	15,903	5,185 (32.60)	9,638 (60.60)	1,080 (6.79)
1989	30,072	8,779 (29.19)	20,316 (67.56)	977 (3.25)	15,592	5,051 (32.39)	9,428 (60.47)	1,113 (7.14)
1990	31,168	8,981 (28.82)	21,146 (67.85)	1,041 (3.34)	15,247	4,929 (32.33)	9,166 (60.12)	1,151 (7.55)
1995	36,713	10,141 (27.62)	25,198 (68.64)	1,374 (3.74)	13,305	4,304 (32.35)	7,714 (57.98)	1,287 (9.67)
2000	42,256	11,255 (26.64)	29,167 (69.02)	1,834 (4.34)	10,796	2,841 (26.32)	6,452 (59.76)	1,503 (13.92)

表-3 年齡階層別 都市人口와 農村人口의 增加數와率 - 中位推計值

期 間	都市人口增加				農村人口增加			
	總 數	0-14	15-64	65+	總 數	0-14	15-64	65+
1975-1976	878 (5.24)	210 (3.56)	640 (6.10)	29 (7.59)	507 (2.83)	96 (1.31)	377 (3.86)	37 (4.49)
1976-1977	878 (4.98)	206 (3.35)	640 (5.75)	31 (7.54)	-199 (-1.08)	-261 (-3.53)	54 (0.53)	10 (1.16)
1977-1978	877 (4.73)	197 (3.12)	647 (5.50)	34 (7.69)	-218 (-1.20)	-276 (-3.86)	44 (0.43)	13 (1.49)
1978-1979	877 (4.52)	181 (2.78)	660 (5.32)	36 (7.56)	-224 (-1.24)	-273 (-3.98)	29 (0.28)	20 (2.26)
1979-1980	876 (4.32)	163 (2.44)	672 (5.14)	41 (8.01)	-220 (-1.24)	-256 (-3.88)	9 (0.09)	27 (2.99)
1980-1981	913 (4.32)	201 (2.93)	673 (4.90)	38 (6.87)	-226 (-1.29)	-246 (-3.88)	1 (0.01)	20 (2.15)
1981-1982	970 (4.40)	248 (3.51)	684 (4.74)	39 (6.77)	-224 (-1.29)	-223 (-3.66)	-18 (-0.17)	15 (1.58)
1982-1983	975 (4.23)	233 (3.19)	700 (4.63)	41 (6.50)	-205 (-1.20)	-172 (-2.93)	-44 (-0.43)	12 (1.24)
1983-1984	944 (3.93)	183 (2.43)	719 (4.55)	42 (6.25)	-166 (-0.98)	-105 (-1.84)	-74 (-0.72)	13 (1.33)
1984-1985	908 (3.64)	130 (1.68)	734 (4.44)	45 (6.30)	-127 (-0.76)	-44 (-0.79)	-97 (-0.96)	13 (1.31)
1985-1986	991 (3.83)	199 (2.53)	741 (4.29)	50 (6.59)	-191 (-1.15)	-94 (-1.69)	-118 (-1.17)	21 (2.09)
1986-1987	1,046 (3.89)	243 (3.02)	750 (4.17)	53 (6.55)	-236 (-1.44)	-127 (-2.33)	-134 (-1.35)	26 (2.54)
1987-1988	1,079 (3.87)	253 (3.05)	770 (4.11)	56 (6.50)	-277 (-1.71)	-142 (-2.67)	-164 (-1.67)	29 (2.76)
1988-1989	1,090 (3.76)	232 (2.71)	799 (4.09)	59 (6.43)	-311 (-1.96)	-134 (-2.58)	-210 (-2.18)	33 (3.06)
1989-1990	1,096 (3.64)	202 (2.30)	830 (4.09)	64 (6.55)	-345 (-2.21)	-122 (-2.42)	-262 (-2.78)	38 (3.41)
1975-1980	4,386 (4.76)	956 (3.05)	3,259 (5.56)	171 (7.68)	-354 (-0.40)	-970 (-2.81)	513 (1.03)	107 (2.47)
1980-1985	4,710 (4.10)	995 (2.75)	3,510 (4.65)	206 (6.54)	-948 (-1.10)	-790 (-2.63)	-232 (-0.46)	73 (1.52)
1985-1990	5,302 (3.80)	1,129 (2.72)	3,890 (4.15)	282 (6.52)	-1,360 (-1.69)	-619 (-2.34)	-888 (-1.83)	147 (2.77)
1990-1995	5,545 (3.33)	1,160 (2.46)	4,051 (3.57)	334 (5.72)	-1,942 (-2.69)	-625 (-2.68)	-1,452 (-3.39)	136 (2.26)
1995-2000	5,543 (2.85)	1,114 (2.11)	3,970 (2.97)	460 (5.94)	-2,509 (-4.09)	-1,463 (-7.97)	-1,262 (-3.51)	216 (3.15)

表一四 都市男女5歲階級別人口，年齡構造及性比—高位推計值

年齡階級	人 口 (人)			年 齡 構 造 (%)			性 比
	總 數	男	女	總 數	男	女	
1975년							
總 數	16,770	8,370	8,400	100.00	100.00	100.00	99.64
0 - 4	2,070	1,073	998	12.34	12.82	11.88	107.52
5 - 9	1,926	1,001	925	11.48	11.96	11.02	108.22
10 - 14	1,904	990	914	11.35	11.83	10.88	108.32
15 - 19	2,305	1,146	1,159	13.74	13.69	13.80	98.88
20 - 24	1,742	824	917	10.39	9.85	10.92	89.86
25 - 29	1,489	732	757	8.88	8.75	9.01	96.70
30 - 34	1,262	655	607	7.53	7.83	7.23	107.91
35 - 39	1,118	580	537	6.67	6.93	6.40	108.01
40 - 44	843	425	418	5.03	5.07	4.98	101.67
45 - 49	621	296	325	3.70	3.53	3.87	91.08
50 - 54	494	242	253	2.95	2.89	3.01	95.65
55 - 59	352	167	186	2.10	1.99	2.21	89.78
60 - 64	262	112	150	1.56	1.34	1.79	74.67
65 - 69	183	71	112	1.09	0.84	1.34	63.39
70 - 74	104	34	70	0.62	0.40	0.83	48.57
75 +	96	24	71	0.57	0.29	0.85	33.80
0 - 14	5,901	3,064	2,837	35.19	36.61	33.77	108.00
15 - 64	10,487	5,178	5,310	62.54	61.86	63.21	97.51
65 +	382	129	254	2.28	1.54	3.02	50.79
1980년							
總 數	21,639	10,799	10,840	100.00	100.00	100.00	99.62
0 - 4	2,421	1,235	1,187	11.19	11.43	10.95	104.04
5 - 9	2,300	1,193	1,107	10.63	11.05	10.21	107.77
10 - 14	2,276	1,184	1,091	10.52	10.97	10.07	108.52
15 - 19	2,520	1,295	1,225	11.65	11.99	11.30	105.71
20 - 24	2,833	1,372	1,461	13.09	12.71	13.48	93.91
25 - 29	2,009	942	1,067	9.28	8.73	9.84	88.28
30 - 34	1,727	876	851	7.98	8.11	7.85	102.94
35 - 39	1,403	737	666	6.48	6.83	6.14	110.66
40 - 44	1,199	622	578	5.54	5.76	5.33	107.61
45 - 49	889	445	444	4.11	4.12	4.10	100.23
50 - 54	644	302	343	2.98	2.79	3.16	88.05
55 - 59	502	237	265	2.32	2.19	2.45	89.43
60 - 64	353	158	195	1.63	1.46	1.80	81.03
65 - 69	254	102	152	1.17	0.94	1.41	67.11
70 - 74	168	60	108	0.78	0.56	1.00	55.56
75 +	139	39	100	0.64	0.36	0.92	39.00
0 - 14	6,997	3,612	3,385	32.33	33.45	31.22	106.71
15 - 64	14,081	6,986	7,095	65.07	64.69	65.45	98.46
65 +	561	200	361	2.59	1.86	3.33	55.40

表一四 都市男女5歲階級別人口，年齡構造及性比—高位推計值

年齡階級	人 口 (千 名)			年 齡 構 造 (%)			性 比
	總 數	男	女	總 數	男	女	
1985년							
總 數	26,928	13,440	13,488	100.00	100.00	100.00	99.64
0 - 4	2,834	1,446	1,388	10.52	10.76	10.29	104.18
5 - 9	2,660	1,360	1,300	9.88	10.12	9.64	104.62
10 - 14	2,661	1,382	1,278	9.88	10.29	9.48	108.14
15 - 19	2,912	1,499	1,413	10.81	11.15	10.48	106.09
20 - 24	3,067	1,530	1,537	11.39	11.38	11.40	99.54
25 - 29	3,105	1,492	1,614	11.53	11.10	11.96	92.44
30 - 34	2,254	1,091	1,163	8.37	8.12	8.62	93.81
35 - 39	1,872	960	911	6.95	7.15	6.76	105.38
40 - 44	1,487	780	707	5.52	5.80	5.25	110.33
45 - 49	1,244	640	604	4.62	4.76	4.47	105.96
50 - 54	909	447	461	3.38	3.33	3.42	96.96
55 - 59	649	295	354	2.41	2.20	2.62	83.33
60 - 64	496	224	272	1.84	1.66	2.02	82.35
65 - 69	338	143	195	1.26	1.06	1.45	73.33
70 - 74	230	86	144	0.85	0.64	1.07	59.72
75 +	210	65	146	0.78	0.48	1.08	44.52
0 - 14	8,155	4,189	3,967	30.29	31.17	29.41	105.60
15 - 64	17,994	8,958	9,037	66.82	66.65	67.00	99.13
65 +	778	294	485	2.89	2.18	3.59	60.62
1990년							
總 數	32,908	16,426	16,482	100.00	100.00	100.00	99.67
0 - 4	3,346	1,708	1,639	10.17	10.40	9.94	104.21
5 - 9	3,098	1,585	1,514	9.41	9.65	9.18	104.69
10 - 14	3,057	1,568	1,488	9.29	9.55	9.03	105.38
15 - 19	3,359	1,728	1,631	10.21	10.52	9.90	105.95
20 - 24	3,512	1,757	1,756	10.67	10.69	10.65	100.06
25 - 29	3,369	1,662	1,707	10.24	10.12	10.35	97.36
30 - 34	3,372	1,653	1,719	10.25	10.06	10.43	96.16
35 - 39	2,413	1,184	1,229	7.33	7.21	7.46	96.34
40 - 44	1,964	1,007	957	5.97	6.13	5.80	105.22
45 - 49	1,536	800	736	4.67	4.87	4.47	108.70
50 - 54	1,261	640	621	3.83	3.90	3.77	103.06
55 - 59	908	436	472	2.76	2.66	2.87	92.37
60 - 64	639	280	360	1.94	1.70	2.18	77.78
65 - 69	471	202	269	1.43	1.23	1.63	75.09
70 - 74	304	121	183	0.92	0.73	1.11	66.12
75 +	297	97	200	0.90	0.59	1.21	48.50
0 - 14	9,501	4,861	4,641	28.87	29.59	28.16	104.74
15 - 64	22,334	11,146	11,188	67.87	67.85	67.88	99.62
65 +	1,072	420	653	3.26	2.56	3.96	64.32

表一四 都市男女5歲階級別人口，年齡構造與性比 — 高位推計值

年齡階級	人 口 (千 名)			年 齡 構 造 (%)			性 比
	總 數	男	女	總 數	男	女	
1995년							
總 數	39,214	19,578	19,636	100.00	100.00	100.00	99.70
0 - 4	3,809	1,944	1,865	9.71	9.50	9.93	104.24
5 - 9	3,610	1,846	1,764	9.21	8.98	9.43	104.65
10 - 14	3,494	1,792	1,702	8.91	8.67	9.15	105.29
15 - 19	3,753	1,912	1,840	9.57	9.37	9.77	103.91
20 - 24	3,958	1,985	1,973	10.09	10.05	10.14	100.61
25 - 29	3,813	1,889	1,925	9.72	9.80	9.65	98.13
30 - 34	3,636	1,823	1,813	9.27	9.23	9.31	100.55
35 - 39	3,526	1,743	1,784	8.99	9.08	8.90	97.70
40 - 44	2,502	1,229	1,273	6.38	6.48	6.28	96.54
45 - 49	2,008	1,025	984	5.12	5.01	5.23	104.17
50 - 54	1,549	797	752	3.95	3.83	4.07	105.98
55 - 59	1,250	622	628	3.19	3.20	3.18	99.04
60 - 64	885	411	474	2.26	2.41	2.10	86.71
65 - 69	603	253	351	1.54	1.79	1.29	72.08
70 - 74	418	170	249	1.07	1.27	0.87	68.27
75 +	400	139	261	1.02	1.33	0.71	53.26
0 - 14	10,912	5,582	5,330	27.83	28.51	27.14	104.73
15 - 64	26,880	13,435	13,445	68.55	68.62	68.47	99.93
65 +	1,422	561	861	3.63	2.87	4.38	65.16
2000년							
總 數	45,572	22,759	22,813	100.00	100.00	100.00	99.77
0 - 4	4,233	2,161	2,072	9.29	9.08	9.50	104.30
5 - 9	4,053	2,072	1,981	8.89	8.68	9.11	104.59
10 - 14	3,977	2,038	1,938	8.73	8.50	8.96	105.16
15 - 19	4,140	2,111	2,028	9.08	8.89	9.28	104.09
20 - 24	4,308	2,151	2,158	9.45	9.46	9.45	99.68
25 - 29	4,236	2,107	2,130	9.30	9.34	9.26	98.92
30 - 34	4,060	2,038	2,023	8.91	8.87	8.95	100.74
35 - 39	3,778	1,906	1,872	8.29	8.21	8.37	101.82
40 - 44	3,601	1,780	1,821	7.90	7.98	7.82	97.75
45 - 49	2,538	1,242	1,295	5.57	5.68	5.46	95.91
50 - 54	2,011	1,107	994	4.41	4.36	4.47	102.31
55 - 59	1,528	773	756	3.35	3.31	3.39	102.25
60 - 64	1,208	585	623	2.65	2.73	2.57	93.90
65 - 69	827	370	457	1.81	2.00	1.63	80.96
70 - 74	533	212	320	1.17	1.40	0.93	66.25
75 +	542	196	346	1.19	1.52	0.86	56.65
0 - 14	12,263	6,272	5,991	26.91	27.56	26.26	104.69
15 - 64	31,408	15,708	15,700	68.92	69.02	68.82	100.05
65 +	1,901	779	1,122	4.17	3.42	4.92	69.43

表-4 都市男女5歲階級別人口, 年齡構造及性比 - 中位推計值

年齡階級	人 口 (人)			年 齡 構 造 (%)			性 比
	總 數	男	女	總 數	男	女	
1975 年							
總 數	16,670	8,370	8,400	100.00	100.00	100.00	99.64
0 - 4	2,070	1,073	998	12.34	12.82	11.18	107.52
5 - 9	1,926	1,001	925	11.48	11.96	11.02	108.22
10 - 14	1,904	990	914	11.35	11.83	10.88	108.32
15 - 19	2,305	1,146	1,159	13.74	13.69	13.80	98.88
20 - 24	1,742	824	917	10.39	9.85	10.92	89.86
25 - 29	1,489	732	757	8.88	8.75	9.01	96.70
30 - 34	1,262	655	607	7.53	7.83	7.23	107.91
35 - 39	1,118	580	537	6.67	6.93	6.40	108.01
40 - 44	843	425	418	5.03	5.07	4.98	101.67
45 - 49	621	296	325	3.70	3.53	3.87	91.08
50 - 54	494	242	253	2.95	2.89	3.01	95.65
55 - 59	352	167	186	2.10	1.99	2.21	89.78
60 - 64	262	112	150	1.56	1.34	1.79	74.67
65 - 69	183	71	112	1.09	0.84	1.34	63.39
70 - 74	104	34	70	0.62	0.40	0.83	48.57
75 +	96	24	71	0.57	0.29	0.85	33.80
0 - 14	5,901	3,064	2,837	35.19	36.61	33.77	108.00
15 - 64	10,487	5,178	5,310	62.54	61.86	63.21	97.51
65 +	382	129	254	2.28	1.54	3.02	50.79
1980 年							
總 數	21,156	10,562	10,594	100.00	100.00	100.00	99.69
0 - 4	2,376	1,212	1,165	11.23	11.47	10.99	104.05
5 - 9	2,261	1,173	1,089	10.69	11.10	10.28	107.73
10 - 14	2,219	1,154	1,065	10.49	10.93	10.05	108.42
15 - 19	2,421	1,246	1,175	11.44	11.80	11.09	106.02
20 - 24	2,747	1,335	1,412	12.98	12.64	13.33	94.53
25 - 29	1,965	922	1,042	9.29	8.73	9.84	88.52
30 - 34	1,688	852	835	7.98	8.07	7.88	102.04
35 - 39	1,379	723	656	6.52	6.85	6.19	110.26
40 - 44	1,184	614	570	5.60	5.81	5.38	107.61
45 - 49	879	440	439	4.15	4.17	4.14	100.18
50 - 54	638	299	339	2.12	2.83	3.20	88.33
55 - 59	497	235	262	2.35	2.23	2.47	89.88
60 - 64	349	157	192	1.65	1.49	1.81	81.92
65 - 69	251	101	150	1.19	0.96	1.41	67.42
70 - 74	166	59	106	0.78	0.56	1.00	56.08
75 +	136	38	98	0.64	0.36	0.93	38.84
0 - 14	6,857	3,539	3,318	32.41	33.51	31.32	106.66
15 - 64	13,746	6,824	6,922	64.98	64.61	65.34	98.58
65 +	553	199	354	2.61	1.88	3.34	56.21

表一 4 都市男女 5 歲階級別人口, 年齡構造及性比 - 中位推計值

年齡階級	人 口 (人)			年 齡 構 造 (%)			性 比
	總 數	男	女	總 數	男	女	
1985년							
總 數	25,866	12,917	12,949	100.00	100.00	100.00	99.76
0 - 4	2,714	1,385	1,329	10.49	10.72	10.27	104.21
5 - 9	2,575	1,316	1,259	9.96	10.19	9.72	104.53
10 - 14	2,563	1,331	1,232	9.91	10.30	9.51	108.04
15 - 19	2,750	1,417	1,333	10.63	10.97	10.30	106.30
20 - 24	2,877	1,441	1,436	11.12	11.16	11.09	100.35
25 - 29	2,973	1,434	1,539	11.49	11.10	11.89	93.18
30 - 34	2,168	1,046	1,122	8.38	8.10	8.67	93.23
35 - 39	1,807	922	885	6.99	7.14	6.83	104.18
40 - 44	1,447	757	690	5.59	5.86	5.32	109.71
45 - 49	1,218	627	591	4.71	4.86	4.56	106.09
50 - 54	892	440	452	3.45	3.41	3.49	97.35
55 - 59	637	291	346	2.46	2.25	2.67	84.10
60 - 64	487	221	265	1.88	1.71	2.05	83.40
65 - 69	330	141	189	1.28	1.09	1.46	74.60
70 - 74	224	85	139	0.87	0.66	1.08	61.15
75 +	204	63	141	0.79	0.49	1.09	44.68
0 - 14	7,852	4,031	3,820	30.35	31.21	29.50	105.52
15 - 64	17,256	8,597	8,659	66.71	66.55	66.87	99.28
65 +	759	289	470	2.93	2.24	3.63	61.49
1990년							
總 數	31,168	15,567	15,601	100.00	100.00	100.00	99.78
0 - 4	3,135	1,600	1,535	10.06	10.28	9.84	104.23
5 - 9	2,937	1,501	1,435	9.42	9.64	9.20	104.60
10 - 14	2,909	1,491	1,418	9.33	9.58	9.09	105.15
15 - 19	3,152	1,622	1,530	10.11	10.42	9.81	106.01
20 - 24	3,258	1,635	1,623	10.45	10.50	10.40	100.74
25 - 29	3,131	1,553	1,579	10.05	9.97	10.12	98.35
30 - 34	3,197	1,569	1,628	10.26	10.08	10.43	96.38
35 - 39	2,301	1,123	1,177	7.38	7.22	7.55	95.41
40 - 44	1,882	960	922	6.04	6.17	5.91	104.12
45 - 49	1,485	773	713	4.76	4.96	4.57	108.57
50 - 54	1,229	625	604	3.94	4.02	3.87	103.48
55 - 59	887	428	459	2.85	2.75	2.94	93.25
60 - 64	624	275	349	2.00	1.77	2.24	78.80
65 - 69	459	199	260	1.47	1.28	1.67	76.54
70 - 74	295	119	176	0.95	0.76	1.13	67.61
75 +	287	95	192	0.92	0.61	1.23	49.48
0 - 14	8,981	4,593	4,389	28.82	29.50	28.13	104.65
15 - 64	21,146	10,562	10,584	67.85	67.85	67.84	99.79
65 +	1,041	413	628	3.34	2.65	4.02	65.76

表一4 都市男女5歲階級別人口，年齡構造及性比—中位推計表

年齡階級	人 口 (仟 名)			年 齡 構 造 (%)			性 比
	總 數	男	女	總 數	男	女	
1995 年							
總 數	36,713	18,340	18,373	100.00	100.00	100.00	99.82
0 - 4	3,515	1,794	1,721	9.57	9.78	9.37	104.24
5 - 9	3,357	1,716	1,641	9.14	9.36	8.93	104.57
10 - 14	3,270	1,676	1,594	8.91	9.14	8.67	105.14
15 - 19	3,495	1,781	1,714	9.52	9.71	9.33	103.91
20 - 24	3,656	1,838	1,818	9.96	10.02	9.90	101.10
25 - 29	3,510	1,745	1,765	9.56	9.51	9.61	98.87
30 - 34	3,356	1,688	1,668	9.14	9.20	9.08	101.20
35 - 39	3,325	1,644	1,681	9.06	8.96	9.15	97.80
40 - 44	2,373	1,160	1,213	6.46	6.33	6.60	95.63
45 - 49	1,917	973	944	5.22	5.31	5.14	103.07
50 - 54	1,493	768	725	4.07	4.19	3.94	105.93
55 - 59	1,213	605	608	3.30	3.30	3.31	99.51
60 - 64	860	402	458	2.34	2.19	2.49	87.77
65 - 69	586	248	338	1.60	1.35	1.84	73.37
70 - 74	405	167	238	1.10	0.91	1.30	70.17
75 +	385	136	249	1.05	0.74	1.36	54.62
0 - 14	10,142	5,186	4,956	27.62	28.28	26.97	104.64
15 - 64	25,195	12,603	12,592	68.63	68.72	68.54	100.09
65 +	1,376	551	825	3.74	3.00	4.49	66.79
2000 年							
總 數	42,256	21,114	21,142	100.00	100.00	100.00	99.86
0 - 4	3,876	1,979	1,897	9.17	9.37	8.97	104.32
5 - 9	3,717	1,900	1,817	8.80	9.00	8.59	100.16
10 - 14	3,662	1,876	1,786	8.67	8.88	8.45	105.04
15 - 19	3,806	1,941	1,865	9.01	9.19	8.82	104.08
20 - 24	3,956	1,978	1,978	9.36	9.37	9.36	100.00
25 - 29	3,887	1,939	1,948	9.20	9.18	9.21	99.54
30 - 34	3,714	1,868	1,846	8.79	8.85	8.73	101.19
35 - 39	3,472	1,755	1,717	8.22	8.31	8.12	102.21
40 - 44	3,384	1,673	1,711	8.01	7.92	8.09	97.78
45 - 49	2,400	1,170	1,230	5.68	5.54	5.82	95.12
50 - 54	1,913	963	950	4.53	4.56	4.50	101.37
55 - 59	1,468	743	725	3.47	3.52	3.43	102.48
60 - 64	1,168	569	599	2.76	2.69	2.84	94.99
65 - 69	801	362	439	1.90	1.71	2.07	82.46
70 - 74	514	208	306	1.22	0.98	1.45	67.97
75 +	521	192	329	1.23	0.91	1.56	58.36
0 - 14	11,255	5,755	5,500	26.63	27.26	26.01	104.64
15 - 64	29,165	14,597	14,568	69.02	69.14	68.91	100.20
65 +	1,836	762	1,074	4.34	3.60	5.08	70.95

表一四 都市男女5歲階級別人口, 年齡構造及性比—低位推計值

年齡階級	人 口 (人)			年 齡 構 造 (%)			性 比
	總 數	男	女	總 數	男	女	
1975년							
總 數	16,770	8,370	8,400	100.00	100.00	100.00	99.64
0 - 4	2,070	1,073	998	12.34	12.82	11.88	107.52
5 - 9	1,926	1,001	925	11.48	11.96	11.02	108.22
10 - 14	1,904	990	914	11.35	11.83	10.88	108.32
15 - 19	2,305	1,146	1,159	13.74	13.69	13.80	98.88
20 - 24	1,742	824	917	10.39	9.85	10.92	89.86
25 - 29	1,489	732	757	8.88	8.75	9.01	96.70
30 - 34	1,262	655	607	7.53	7.83	7.23	107.91
35 - 39	1,118	580	537	6.67	6.93	6.40	108.01
40 - 44	843	425	418	5.03	5.07	4.98	101.67
45 - 49	621	296	325	3.70	3.53	3.87	91.08
50 - 54	494	242	253	2.95	2.89	3.01	95.65
55 - 59	352	167	186	2.10	1.99	2.21	89.78
60 - 64	262	112	150	1.56	1.34	1.79	74.67
65 - 69	183	71	112	1.09	0.84	1.34	63.39
70 - 74	104	34	70	0.62	0.40	0.83	48.57
75 +	96	24	71	0.57	0.29	0.85	33.80
0 - 14	5,901	3,064	2,837	35.19	36.61	33.77	108.00
15 - 64	10,487	5,178	5,310	62.54	61.86	63.21	97.51
65 +	382	129	254	2.28	1.54	3.02	50.79
1980년							
總 數	20,672	10,324	10,348	100.00	100.00	100.00	99.77
0 - 4	2,331	1,189	1,142	11.28	11.51	11.04	104.12
5 - 9	2,223	1,152	1,071	10.75	11.16	10.35	107.56
10 - 14	2,163	1,125	1,038	10.46	10.89	10.03	108.38
15 - 19	2,322	1,197	1,125	11.23	11.59	10.88	106.40
20 - 24	2,661	1,298	1,364	12.87	12.57	13.18	95.16
25 - 29	1,920	903	1,018	9.29	8.74	9.83	88.70
30 - 34	1,648	828	819	7.97	8.02	7.92	101.10
35 - 39	1,354	709	646	6.55	6.87	6.24	109.75
40 - 44	1,169	606	563	5.65	5.87	5.44	107.64
45 - 49	869	435	434	4.20	4.22	4.19	100.23
50 - 54	631	297	334	3.05	2.87	3.23	88.92
55 - 59	492	234	258	2.38	2.27	2.50	90.70
60 - 64	345	156	189	1.67	1.51	1.82	82.54
65 - 69	247	100	147	1.19	0.97	1.42	68.03
70 - 74	163	59	104	0.79	0.57	1.00	56.73
75 +	134	37	96	0.65	0.36	0.93	38.54
0 - 14	6,717	3,466	3,251	32.49	33.57	31.42	106.61
15 - 64	13,412	6,662	6,750	64.88	64.53	65.23	98.70
65 +	544	197	347	2.63	1.90	3.36	56.77

表一 4 都市男女 5 歲階級別人口, 年齡構造及性比—低位推計值

年齡階級	人 口 (人)			年 齡 構 造 (%)			性 比
	總 數	男	女	總 數	男	女	
1985 年							
總 數	24,804	12,394	12,410	100.00	100.00	100.00	99.87
0 - 4	2,593	1,323	1,270	10.45	10.67	10.24	104.17
5 - 9	2,489	1,271	1,218	10.03	10.26	9.81	104.35
10 - 14	2,465	1,279	1,186	9.94	10.32	9.55	107.84
15 - 19	2,590	1,336	1,254	10.44	10.78	10.10	106.54
20 - 24	2,688	1,353	1,335	10.84	10.92	10.76	101.35
25 - 29	2,841	1,376	1,465	11.45	11.10	11.80	93.92
30 - 34	2,082	1,001	1,081	8.39	8.07	8.71	92.60
35 - 39	1,741	883	858	7.02	7.12	6.92	102.91
40 - 44	1,406	735	672	5.67	5.93	5.41	109.38
45 - 49	1,192	614	578	4.81	4.96	4.66	106.23
50 - 54	875	433	442	3.53	3.49	3.56	97.96
55 - 59	626	287	338	2.52	2.32	2.73	84.91
60 - 64	478	219	259	1.93	1.77	2.08	84.56
65 - 69	323	140	183	1.30	1.13	1.48	76.50
70 - 74	218	83	135	0.88	0.67	1.09	61.48
75 +	198	62	136	0.80	0.50	1.10	45.59
0 - 14	7,547	3,873	3,674	30.43	31.25	29.60	105.42
15 - 64	16,518	8,236	8,281	66.59	66.45	66.73	99.46
65 +	740	285	454	2.98	2.30	3.66	62.78
1990 年							
總 數	29,427	14,708	14,720	100.00	100.00	100.00	99.92
0 - 4	2,924	1,492	1,432	9.94	10.15	9.73	104.19
5 - 9	2,774	1,418	1,356	9.43	9.64	9.21	104.57
10 - 14	2,762	1,414	1,348	9.39	9.62	9.15	104.90
15 - 19	2,946	1,517	1,429	10.01	10.31	9.71	106.16
20 - 24	3,003	1,513	1,491	10.20	10.28	10.13	101.48
25 - 29	2,894	1,443	1,451	9.83	9.81	9.86	99.45
30 - 34	3,022	1,485	1,537	10.27	10.10	10.44	96.62
35 - 39	2,189	1,063	1,125	7.44	7.23	7.65	94.49
40 - 44	1,801	913	888	6.12	6.21	6.03	102.82
45 - 49	1,435	745	689	4.88	5.07	4.68	108.13
50 - 54	1,196	610	587	4.06	4.15	3.99	103.92
55 - 59	865	419	446	2.94	2.85	3.03	93.95
60 - 64	608	270	338	2.07	1.84	2.30	79.88
65 - 69	447	196	251	1.52	1.34	1.70	78.09
70 - 74	285	117	169	0.97	0.79	1.15	69.23
75 +	277	93	184	0.94	0.63	1.25	50.54
0 - 14	8,460	4,324	4,136	28.75	29.40	28.10	104.55
15 - 64	19,958	9,978	9,980	67.82	67.84	67.80	99.98
65 +	1,009	406	603	3.43	2.76	4.10	67.33

表一四 都市男女5歲階級別人口，年齡構造及性比—低位推計值

年齡階級	人 口 (千 名)			年 齡 構 造 (%)			性 比
	總 數	男	女	總 數	男	女	
1995년							
總 數	34,212	17,101	17,111	100.00	100.00	100.00	99.94
0 - 4	3,221	1,644	1,577	9.41	9.61	9.22	104.25
5 - 9	3,103	1,586	1,517	9.07	9.27	8.87	104.55
10 - 14	3,044	1,559	1,485	8.90	9.12	8.68	104.98
15 - 19	3,239	1,650	1,589	9.47	9.65	9.28	103.84
20 - 24	3,355	1,692	1,663	9.81	9.89	9.72	101.74
25 - 29	3,208	1,602	1,606	9.38	9.36	9.38	99.75
30 - 34	3,075	1,552	1,523	8.99	9.08	8.90	101.90
35 - 39	3,123	1,544	1,579	9.13	9.03	9.23	97.78
40 - 44	2,246	1,092	1,154	6.56	6.38	6.74	94.63
45 - 49	1,825	921	904	5.33	5.39	5.28	101.88
50 - 54	1,435	738	697	4.19	4.32	4.07	105.88
55 - 59	1,176	589	587	3.44	3.45	3.43	100.34
60 - 64	834	393	441	2.44	2.30	2.58	89.12
65 - 69	568	243	325	1.66	1.42	1.90	74.77
70 - 74	392	164	228	1.15	0.96	1.33	71.93
75 +	369	132	237	1.08	0.77	1.38	55.70
0 - 14	9,368	4,789	4,579	27.39	28.01	26.76	104.59
15 - 64	23,515	11,773	11,742	68.73	68.84	68.62	100.26
65 +	1,329	539	790	3.88	3.15	4.61	68.23
2000년							
總 數	38,940	19,468	19,472	100.00	100.00	100.00	99.98
0 - 4	3,519	1,797	1,722	9.04	9.23	8.85	104.36
5 - 9	3,382	1,728	1,654	8.69	8.88	8.49	104.47
10 - 14	3,346	1,713	1,633	8.59	8.80	8.38	104.90
15 - 19	3,471	1,770	1,701	8.91	9.09	8.74	104.06
20 - 24	3,604	1,806	1,798	9.26	9.28	9.23	100.44
25 - 29	3,537	1,771	1,766	9.08	9.10	9.07	100.28
30 - 34	3,369	1,699	1,670	8.65	8.72	8.58	101.74
35 - 39	3,166	1,605	1,561	8.13	8.24	8.02	102.82
40 - 44	3,167	1,566	1,601	8.13	8.04	8.22	97.81
45 - 49	2,262	1,097	1,165	5.81	5.63	5.98	94.16
50 - 54	1,817	910	907	4.67	4.67	4.66	100.33
55 - 59	1,407	713	694	3.61	3.66	3.56	102.74
60 - 64	1,128	552	576	2.90	2.84	2.96	95.83
65 - 69	773	353	420	1.99	1.81	2.16	84.05
70 - 74	496	203	293	1.27	1.04	1.50	69.28
75 +	499	187	312	1.28	0.96	1.60	59.94
0 - 14	10,247	5,238	5,009	26.31	26.90	25.72	104.57
15 - 64	26,925	13,487	13,438	69.15	69.28	69.01	100.36
65 +	1,768	743	1,025	4.54	3.81	5.26	72.49

表一五 農村男女5歲階級別人口, 年齡構造와 性比 — 中位推計值

年齡構造	人 口 (人)			年 齡 構 造 (%)			性 比
	總 數	男	女	總 數	男	女	
1975년							
總 數	17,906	9,072	8,834	100.00	100.00	100.00	102.70
0 - 4	2,157	1,117	1,040	12.05	12.31	11.77	107.40
5 - 9	2,528	1,302	1,226	14.12	14.35	13.88	106.20
10 - 14	2,623	1,358	1,265	14.65	14.97	14.32	107.35
15 - 19	1,842	979	863	10.29	10.79	9.77	113.44
20 - 24	1,379	785	594	7.70	8.65	6.72	132.15
25 - 29	1,018	539	479	5.69	5.94	5.42	112.53
30 - 34	962	476	486	5.37	5.25	5.50	97.94
35 - 39	1,072	531	540	5.99	5.85	6.11	98.33
40 - 44	957	461	497	5.34	5.08	5.63	92.76
45 - 49	778	354	424	4.34	3.90	4.80	83.49
50 - 54	703	335	368	3.93	3.69	4.17	91.03
55 - 59	587	283	304	3.28	3.12	3.44	93.09
60 - 64	475	222	253	2.65	2.45	2.86	87.75
65 - 69	360	159	201	2.01	1.75	2.28	79.10
70 - 74	222	89	132	1.24	0.98	1.49	67.42
75 +	243	81	162	1.36	0.89	1.83	50.00
0 - 14	7,308	3,777	3,531	40.81	41.63	39.97	106.97
15 - 64	9,773	4,965	4,808	54.58	54.73	54.43	103.27
65 +	825	329	495	4.61	3.63	5.60	66.46
1980년							
總 數	17,555	8,995	8,560	100.00	100.00	100.00	105.08
0 - 4	1,877	955	921	10.69	10.62	10.76	103.69
5 - 9	2,203	1,155	1,047	12.55	12.84	12.23	110.32
10 - 14	2,260	1,167	1,093	12.87	12.97	12.77	106.77
15 - 19	2,096	1,095	1,001	11.94	12.17	11.69	109.39
20 - 24	1,596	908	688	9.09	10.09	8.04	131.98
25 - 29	1,159	671	490	6.60	7.46	5.72	136.94
30 - 34	848	440	409	4.83	4.89	4.78	107.58
35 - 39	834	396	438	4.75	4.40	5.12	90.41
40 - 44	992	491	500	5.65	5.46	5.84	98.20
45 - 49	924	440	484	5.26	4.89	5.65	90.91
50 - 54	726	331	395	4.14	3.68	4.61	83.80
55 - 59	647	311	336	3.69	3.46	3.93	92.56
60 - 64	463	243	219	2.64	2.70	2.56	110.96
65 - 69	376	176	200	2.14	1.96	2.34	88.00
70 - 74	280	122	159	1.59	1.36	1.86	76.73
75 +	275	96	179	1.57	1.07	2.09	53.63
0 - 14	6,340	3,277	3,061	36.12	36.43	35.76	107.06
15 - 64	10,284	5,324	4,961	58.58	59.19	57.96	107.32
65 +	931	394	538	5.30	4.38	6.28	73.23

表一五 農村男女5歲階級別人口, 年齡構造及性比—中位推計值

年齡階級	人 口 (仟 名)			年 齡 構 造 (%)			性 比
	總 數	男	女	總 數	男	女	
1985년							
總 數	16,607	8,563	8,044	100.00	100.00	100.00	106.45
0 - 4	2,007	1,022	985	12.09	11.94	12.25	103.76
5 - 9	1,653	836	817	9.95	9.76	10.16	102.33
10 - 14	1,888	989	899	11.37	11.55	11.18	110.01
15 - 19	1,712	894	819	10.31	10.44	10.18	109.16
20 - 24	1,615	884	731	9.72	10.32	9.09	120.93
25 - 29	1,341	791	550	8.07	9.24	6.84	143.82
30 - 34	932	533	399	5.61	6.22	4.96	133.58
35 - 39	705	357	349	4.25	4.17	4.34	102.29
40 - 44	737	345	392	4.44	4.03	4.87	88.01
45 - 49	915	454	461	5.51	5.30	5.73	98.48
50 - 54	857	409	448	5.16	4.78	5.57	91.29
55 - 59	664	304	360	4.00	3.55	4.48	84.44
60 - 64	574	278	298	3.46	3.25	3.70	93.29
65 - 69	390	206	184	2.35	2.41	2.29	111.96
70 - 74	293	137	157	1.76	1.60	1.95	87.26
75 +	322	125	196	1.94	1.46	2.44	63.78
0 - 14	5,548	2,847	2,701	33.41	33.25	33.58	105.41
15 - 64	10,054	5,248	4,806	60.54	61.29	59.75	109.20
65 +	1,005	468	537	6.05	5.46	6.67	87.15
1990년							
總 數	15,247	7,920	7,327	100.00	100.00	100.00	108.09
0 - 4	1,855	945	910	12.17	11.93	12.42	103.85
5 - 9	1,764	894	871	11.57	11.29	11.89	102.64
10 - 14	1,310	655	655	8.59	8.27	8.94	100.00
15 - 19	1,286	690	596	8.43	8.71	8.13	115.77
20 - 24	1,185	662	522	7.77	8.36	7.12	126.82
25 - 29	1,336	757	579	8.76	9.56	7.90	130.74
30 - 34	1,090	640	450	7.15	8.08	6.14	142.22
35 - 39	775	442	333	5.08	5.58	4.54	132.73
40 - 44	603	303	300	3.95	3.83	4.09	101.00
45 - 49	663	308	353	4.35	3.89	4.82	87.25
50 - 54	847	422	425	5.56	5.33	5.80	99.29
55 - 59	789	378	411	5.17	4.77	5.61	91.97
60 - 64	592	272	320	3.88	3.43	4.37	85.00
65 - 69	491	237	254	3.22	2.99	3.47	93.31
70 - 74	304	162	142	1.99	2.05	1.94	114.08
75 +	356	151	205	2.33	1.91	2.80	73.66
0 - 14	4,929	2,494	2,436	32.33	31.49	33.25	102.38
15 - 64	9,167	4,876	4,290	60.12	61.57	58.55	113.66
65 +	1,151	550	601	7.55	6.94	8.20	91.51

表一五 農村男女5歲階級別人口，年齡構造與性比—中位推計值

年齡階級	人 口 (千 名)			年 齡 構 造 (%)			性 比
	總 數	男	女	總 數	男	女	
1995年							
總 數	13,305	6,972	6,333	100.00	100.00	100.00	110.09
0 - 4	1,267	646	621	9.52	9.27	9.81	104.03
5 - 9	1,616	819	797	12.15	11.75	12.58	102.76
10 - 14	1,422	713	709	10.69	10.23	11.20	100.56
15 - 19	713	358	355	5.36	5.13	5.61	100.85
20 - 24	765	462	303	5.75	6.63	4.78	152.48
25 - 29	912	539	373	6.85	7.73	5.89	144.50
30 - 34	1,088	607	481	8.18	8.71	7.60	126.20
35 - 39	934	549	385	7.02	7.87	6.08	142.60
40 - 44	674	388	286	5.07	5.57	4.52	135.66
45 - 49	530	268	262	3.98	3.84	4.14	102.29
50 - 54	602	282	320	4.52	4.04	5.05	88.13
55 - 59	781	392	389	5.87	5.62	6.14	100.77
60 - 64	711	342	369	5.34	4.91	5.83	92.68
65 - 69	510	234	276	3.83	3.36	4.36	84.78
70 - 74	393	189	204	2.95	2.71	3.22	92.65
75 +	384	183	201	2.89	2.62	3.17	91.04
0 - 14	4,305	2,178	2,127	32.36	31.24	33.59	102.40
15 - 64	7,713	4,188	3,525	59.97	60.07	55.66	118.81
65 +	1,287	606	681	9.67	8.69	10.75	88.99
2000年							
總 數	10,796	5,723	5,073	100.00	100.00	100.00	112.81
0 - 4	487	248	239	4.51	4.33	4.71	103.77
5 - 9	1,051	531	520	9.74	9.28	10.25	102.12
10 - 14	1,304	654	650	12.08	11.43	12.81	100.62
15 - 19	876	441	435	8.11	7.71	8.57	101.38
20 - 24	239	152	87	2.21	2.66	1.72	174.71
25 - 29	516	349	167	4.78	6.10	3.29	208.98
30 - 34	688	404	284	6.37	7.06	5.60	142.25
35 - 39	946	525	421	8.76	9.17	8.30	124.70
40 - 44	840	499	341	7.78	8.72	6.72	146.33
45 - 49	606	354	252	5.61	6.19	4.97	140.48
50 - 54	479	245	234	4.44	4.28	4.61	104.70
55 - 59	550	260	290	5.09	4.54	5.72	89.66
60 - 64	708	356	352	6.56	6.22	6.94	101.14
65 - 69	621	297	324	5.75	5.19	6.39	91.67
70 - 74	413	187	226	3.83	3.27	4.46	82.74
75 +	468	219	249	4.33	3.83	4.91	87.95
0 - 14	2,842	1,433	1,409	26.33	25.04	27.78	101.70
15 - 64	6,450	3,586	2,864	59.75	62.66	56.46	125.21
65 +	1,503	704	799	13.92	12.30	15.75	88.11

