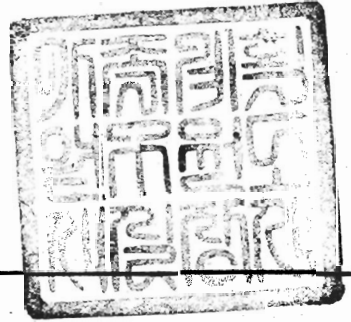


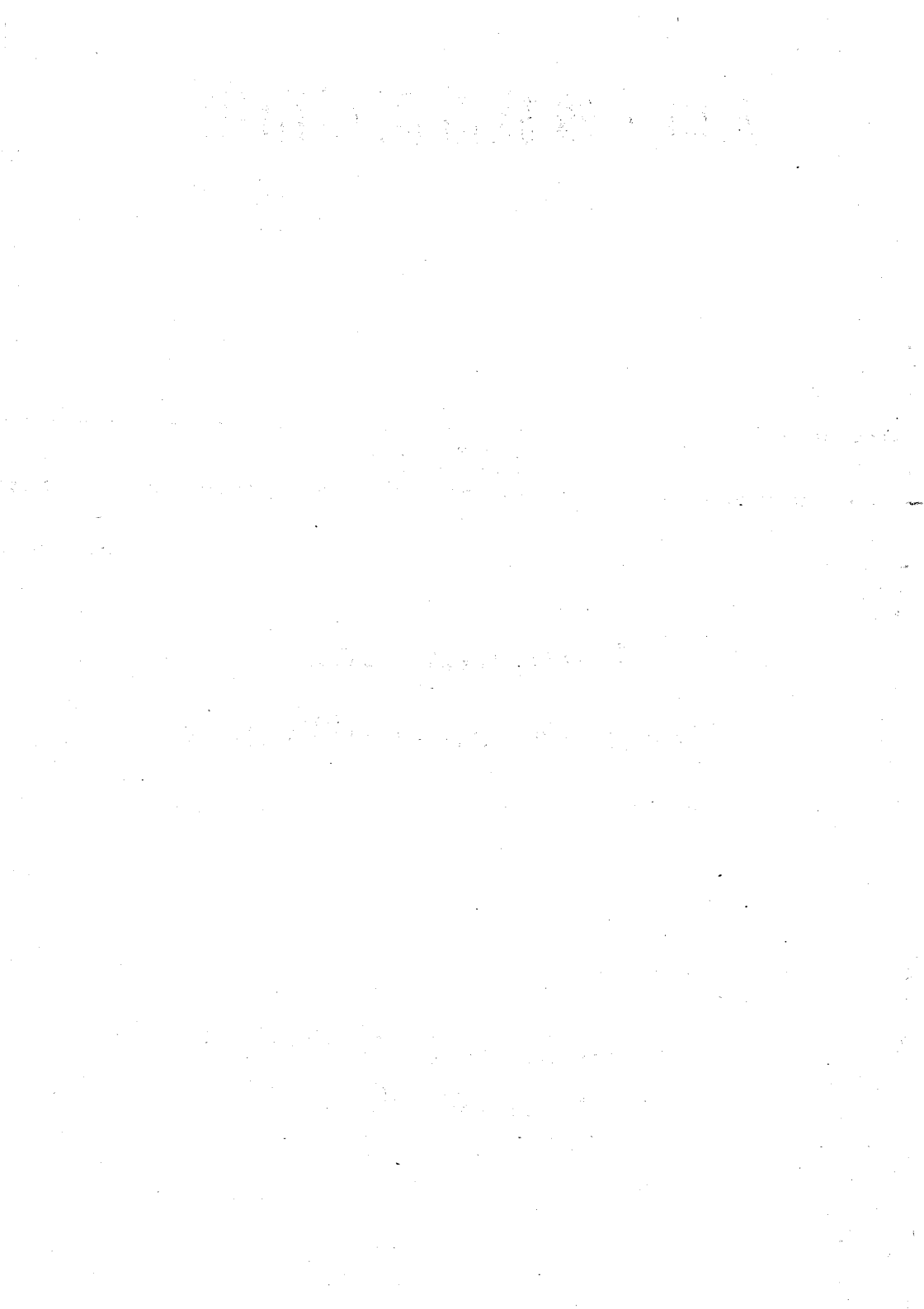
# 人口・家族計劃用語集



1977. 12.

## Population and Family Planning Glossary

人口情報管理센터  
家族計劃研究院



## － 發刊에 즈음하여

當 研究院은 1977 年度 人口情報管理事業의 一環으로 人口 및 家族計劃用語集을 發刊하게 되었습니다. 이미 1968 年에 保健社會部에서 發刊한 바 있는 우리나라 最初의 用語集을 基礎로 새로이 人口 및 家族計劃分野에서 使用되는 用語들을 蒐集・選擇하여 이 分野의 研究者와 教育者, 行政家 및 事業担当者들에게 有益한 參考資料를 提供하고자 한 것입니다.

이 用語集이 다룬 範圍는 人口學, 結婚과 家族, 經濟・社會, 統計學, 家族計劃, 生殖生理分野로서 人口學 및 家族計劃研究와 密接히 關聯되는 用語 約 1,500 單語를 選定하여 収録하였습니다.

作業過程에서 用語選擇에 參考로 한 資料는 ① U.N., Multilingual Demography Dictionary, 1958

② IUSSP, Demographic Terminology, 1974

③ U.N., ESCAP, Descriptor's List, 1976 ④ 保健社會部, 人口學 및 家族計劃 用語集, 1968 等입니다.

當初 이 用語集 發刊計劃은 유엔人口活動基金 家族計劃技術諮問團( ICTAM)의 財政支援으로 關聯分野學者들에게 委任, 用語辭典形態로 開發하는 龍대한 計劃아래 當 研究院은 開發된 用語集의 發刊 및 配布만을 하고져

했으나 ICTAM 側의 事情으로 인해 關聯用語의 listing 作業만을 마침내 中斷되고 말았습니다. 이에 따라 當 研究院은 基礎作業에 의해 準備된 用語를 우선 事業에 必要한 用語만을 간추려 發刊하고 追後 專門分野別 學者와 事業担当者들의 參與에 의해 名實相符한 用語集을 段階적으로 開發한다는 決定을 하였습니다.

用語集發刊에 있어 關係專門家の 広範圍한 參與가 必要한 理由는 이들 用語가 學界나 事業担当者들에 의해 認定되고 널리 通用될 수 있도록 開發되어야 , 用語集이 체 구실을 할 수 있기 때문입니다.

이번 作業은 用語集發刊에 必要한 用語의 蒐集, 選定, 統一등의 作業過程을 充分히 거치지 못한 채 앞으로 開發할 用語集의 基礎作業用 資料를 모아 當 研究院의 研究者들이 整理 収録한 것에 불과함으로 用語의 選択, 整理 等に 不合理的 점들이 많습니다. 다만 이 資料가 用語集이 없어서 이 分野事業遂行에 많은 不便을 느끼고 있는 분들에게 조금이라도 參考가 되어주었으면 하는 마음 간절합니다.

1977 年 12 月 日

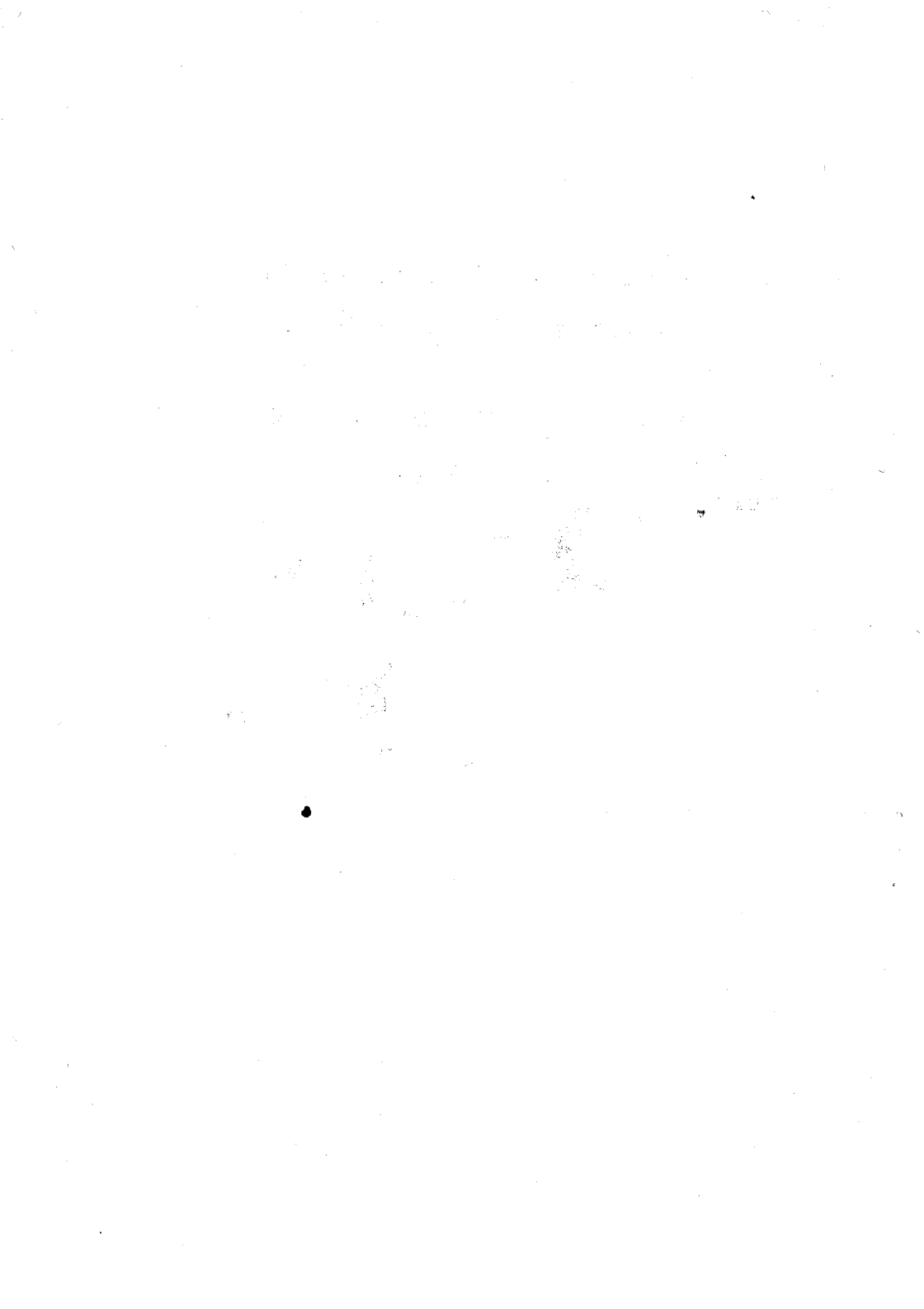
家族計劃研究院長 韓 大 愚

POPULATION AND FAMILY PLANNING

GLOSSARY:KOREAN-ENGLISH

人口 및 家族計劃 用語集

韓 · 英 編



가까운 생일을 기준으로 한 연령(近滿年齡) age at nearest birthday

가구(家口) household

가구원(家口員) member of the household

가구조사(家口調査) household survey

가구조사표(家口調査票) household schedule

가구주(家口主) head of the household

가구통계(家口統計) household and family statistics

가구표본조사(家口標本調査) household sample survey

가두캠페인(街頭캠페인) street campaign

가모장가족(家母長家族) matriarchal family

가부장가족(家父長家族) patriarchal family

가상코호트(假想코호트) fictitious cohort

가임기간(可妊期間) fecund period

가임능력(可妊能力) fecundity

가임력손상(可妊力損傷) fecundity impairment

가임여성(可妊女性) elegible woman

가임연령(可妊年齡) child bearing age

가임연령집단(可妊年齡集團) child bearing age group

가정건강기록부(家庭健康記錄簿) family health record

가정보건사업(家庭保健事業) family health project

가정생활교육(家庭生活教育) family life education

가정의 벗 잡지(家庭의 벗 雜誌) "Happy Home"

Magazine

가정코호트(假定코호트) hypothetical cohort

가족가구(家族家口) family household

가족계획(家族計劃) family planning  
 가족계획대인 홍보사업(家族計劃對人弘報事業) family  
 planning interpersonal communication  
 programme  
 가족계획대중홍보사업(家族計劃大衆弘報事業) family  
 planning mass media program  
 가족계획등록카드(家族計劃登錄카드) family planning  
 registration card  
 가족계획상담(家族計劃相談) family planning consul-  
 tation  
 가족계획시범진료소(家族計劃示範診療所) family planning  
 demonstration clinic  
 가족계획어머니회(家族計劃어머니會) family planning  
 mother's club(FPMC)  
 가족계획어머니회원(家族計劃어머니會員) family planning  
 mother's club member  
 가족계획어머니회회장(家族計劃어머니會會長) family  
 planning mother's club leader  
 가족계획읍면지도원(家族計劃邑面指導員) family planning  
 assistant field worker  
 가족계획자원지도요원(家族計劃自願指導要員) family planning  
 voluntary worker  
 가족계획자원지도자(家族計劃自願指導者) family planning  
 volunteer  
 가족계획전담지도원(家族計劃專担指導員) family planning  
 supervisor  
 가족계획전임강사(家族計劃專任講師) family planning  
 lecturer



가족계획촉진대회(家族計劃促進大會) family planning  
 promotion rally  
 가족계획통합사업(家族計劃統合事業) family planning  
 integrated project  
 가족계획표어(家族計劃標語) family planning slogan  
 가족구조(家族構造) family structure  
 가족단위(家族單位) family unit  
 가족복지(家族福祉) family welfare  
 가족성장(家族成長) family growth  
 가족센서스(家族센서스) family census  
 가족수당(家族手當) family allowance  
 가족제한(家族制限) family limitation  
 가족특성(家族特性) family characteristics  
 가족형성(家族形成) family building  
 가중평균(加重平均) weighted mean(average)  
 가혼인구(可婚人口) marriageable population  
 간이생명표(間易生命表) abridged life table  
 간편법(簡便法) short-cut method  
 간헐실업(間歇失業) intermittent unemployment  
 감소직면인구(減少直面人口) population of incipient  
 decline  
 강제이민(強制移民) forced migration  
 개방인구(開放人口) open population  
 개별면접(個別面接) personal interview  
 개별이동(個別移動) individual migration  
 개인가구(個人家口) private family household  
 개인간의 의사소통(個人間의 意思疏通) interpersonal  
 communication

개인기록(個人記錄) personal record  
 개인적 소득분배(個人的 所得分配) personal distribution  
 개인조사표(個人調査票) individual schedule  
 거세(去勢) castration  
 거주단위(居住單位) dwelling-unit  
 검공기(檢孔機) verifier  
 결손가족(欠損家族) broken family  
 결합가족(結合家族) joint family  
 결혼관습(結婚慣習) marriage customs  
 결혼기간(結婚期間) duration of marriage  
 결혼기간별 이혼율(結婚期間別 離婚率) duration specific  
 divorce rate  
 결혼상태(結婚狀態) marital status  
 결혼상태별 인구구성(結婚狀態別 人口構成) marital  
 composition  
 결혼순위(結婚順位) marriage order  
 결혼식(結婚式) marriage ceremony  
 결혼신고(結婚申告) register of marriage  
 결혼연령(結婚年齡) age at marriage  
 결혼율(結婚率) crude marriage rate  
 결혼제한(結婚制限) marriage restrictions  
 결혼증명서(結婚證明書) marriage certificate  
 결혼코호트(結婚코호트) marriage cohort  
 결혼파탄(結婚破綻) marital disruption  
 결혼표(結婚表) marriage table  
 결혼해체율(結婚解体率) marriage dissolution rate  
 결혼허가(結婚許可) marriage licence  
 경관모(頸管帽) cervical cap

경관환(頸管環) cervical ring  
 경구피임법(經口避妊法) oral contraceptive  
 경제활동인구(經濟活動人口) economically active  
     population  
 경증환자진료소(輕症患者診療所) light-case clinic  
 계보(학)(系譜「学」) genealogy  
 계속사용율(繼續使用率) continuation rate  
 계속적신고(繼續的申告) continuous registration  
 계절적변동(季節的變動) seasonal fluctuation  
 계절적실업(季節的失業) seasonal unemployment  
 계절적이동(季節的移動) seasonal migration  
 계층(階層) class  
 계통표본추출(系統標本抽出) systematic sampling  
 계획(된)출산력(計劃(된)出産力) planned fertility  
 고도성장잠재력인구(高度成長潛在力人口) population of  
     high growth potential  
 고립인구(孤立人口) isolated population  
 고용(雇傭) employment  
 고용상태(雇傭狀態) employment status  
 고용승수(雇傭乘數) employment multiplier  
 고위파동기(高位派動期) high-fluctuation stage  
 고환(擧丸) testis  
 곡선정합(曲線整合) curve fitting  
 골반염증성질환(骨盤厭症性疾患) PID (pelvic  
     inflammatory disease)  
 공간적이동(空間的移動) spatial mobility  
 공공복지(公共福祉) public welfare  
 공분산분석(共分散分析) analysis of covariance

공식생명표(公式生命表) official life table  
 공식자료(公式資料) official data  
 공업화(산업화)(工業化「産業化」 industrialization  
 과다신고(過多申告) over-registration  
 과다출산력(過多出產力) over-fertility  
 과대추정(過大推定) over-estimate  
 과도기성장인구(過度期成長人口) population of  
     transitional growth  
 과밀(過密) overcrowded  
 과밀거주(過密居住) overcrowded dwelling  
 과소보고(過少報告) under-reporting  
 과소신고(過少申告) under-registration  
 과소인구(過少人口) under-population  
 과소집계(過少集計) under-enumeration  
 과소추정(過少推定) under-estimate  
 과잉인구(過剩人口) over population  
 관례상의 혼인(慣例上の婚姻) customary marriage  
 교과과정(教科課程) curriculum  
 교배관습(交配慣習) mating customs  
 교배형(交配型) mating type  
 교외통근자(郊外通勤者) commuter  
 교육수준(教育水準) level of education  
 구획다이아그램(區劃다이아그램) block diagram  
 국가간의 비교연구(國家間的比較研究) cross national  
     studies  
 국내이동(國內移動) internal migration  
 국민총생산(國民總生產) gross national product  
 국외이동(國外移動) external migration

국외이출민 ( 國外移出民 ) emigrant  
 국제가족계획연맹 ( 國際家族計劃聯盟 ) International  
 Planned Parenthood Federation (IPPF)  
 군간사 ( 郡幹事 ) Mother 's Club Supervisor  
 군인가족계획교육사업 ( 軍人家族計劃教育事業 ) military family  
 planning education program  
 궁륭갓 ( 宮窿帽 ) vault cap, dumas cap  
 귀무 ( 영 ) 가설 ( 帰無 [ 零 ] 仮設 ) null hypothesis  
 귀환이민 ( 帰還移民 ) return migration  
 그림표 ( 그림表 ) graph  
 그림표보정 ( 그림表補整 ) graphic graduation  
 그림표축 ( 그림表軸 ) diagram lexis  
 극소인구 ( 極少人口 ) minimum population  
 금욕 ( 禁慾 ) abstinence  
 급간격 ( 級間隔 ) class interval  
 급간도수 ( 級間度數 ) class frequency  
 기간별변동 ( 期間別變動 ) periodic fluctuation  
 기간별출산력 ( 期間別出産力 ) period fertility  
 기계제표 ( 機械製表 ) machinery tabulation  
 기대사망 ( 期待死亡 ) expected death  
 기별출생 ( 期別出生 ) birth at term  
 기술변화 ( 技術變化 ) technological change  
 기술적실업 ( 技術的失業 ) technical unemployment  
 기술적인구학 ( 記述的人口學 ) descriptive demography  
 기초인구대치비율 ( 基礎人口代置比率 ) permanent replace-  
 ment quota

기초체온법 (基礎體溫法) basal body temperature

method

기초훈련 (基礎訓練) basic course

기하평균 (幾何平均) geometric average

기혼남자 (既婚男子) married man

기혼부부 (既婚夫婦) married couple

기혼여자 (既婚女子) married woman

기혼인구 (既婚人口) marriageable population

기혼자 (既婚者) married(ever-married) person

- L -

난관 (卵管) tuba uterina

난관결찰술 (卵管結紮術) tubal ligation

난소 (卵巢) ovarium

난자 (卵子) ovum

난포 (卵胞) folliculus ovarii

남성구성비 (男性構成比) masculinity proportion

남성불임 (男性不妊) male sterility

남성비 (男性比) masculinity ratio

남성재생산율 (男性再生産率) male reproduction rate

남성피임방법 (男性避妊方法) male contraceptive method

남성혼인력 (男性婚姻力) male nuptiality

남아선호 (男兒選好) boy preference

남아출산율 (男兒出産率) male fertility rate

남아출생율 (男兒出生率) male birth rate

내생적요인(內生的要因) endogenous factor  
 내혼(內婚) endogamy  
 넓은 연령간격집단(넓은 年齡間隔集團) broad age group  
 노년부양인구비(老年扶養人口比) aged dependency ratio  
 노년사망율(老年死亡率) old age mortality  
 노년인구(老年人口) aged population  
 노동력(勞動力) labour force  
 노동력구조(勞動力構造) labour force composition  
 노동력방법(勞動力方法) labour force method  
 노동력상태(勞動力狀態) labour force status  
 노동력이동(勞動力移動) labour migration  
 노동력조사(勞動力調査) labour force survey  
 노동력참가율(勞動力參加率) labour force participation  
 rate  
 노동력특성(勞動力特性) labour force characteristics  
 노동생산성(勞動生産性) productivity of labor  
 노동시장(勞動市場) labour market  
 노동인구(勞動人口) working population  
 노동자 생명표(勞動者生命表) working life table  
 노동조합(勞動組合) trade union  
 노쇠(老衰) senescence  
 노인학(老人學) gerontology  
 노화현상(老化現象) aging phenomena  
 농가인구(農家人口) farm population  
 농업부양인구(農業扶養人口) dependent population on  
 agriculture  
 농업인구(農業人口) agricultural population  
 농촌-도시불균형(農村-都市不均衡) rural-urban imbalance

농촌-도시접경지(農村-都市接境地) rural-urban fringe  
농촌인구(農村人口) rural population  
농촌지구(農村地區) rural district  
농촌지역(農村地域) rural area  
농촌화(農村化) ruralization  
누락(漏落) omission  
누적배출율(累積排出率) cumulative expulsion rate  
누적비(累積比) cumulative rate  
누적임신율(累積妊娠率) cumulative pregnancy rate  
누적제거율(累積除去率) cumulative removal rate  
누적출산력(累積出產力) cumulative fertility  
누적출산력분포(累積出產力分布) cumulative fertility  
distribution  
누적출생율(累積出生率) cumulative birth rate

- ㄷ -

다단계 표본추출(多段階標本抽出) multi-stage sampling  
다면표본추출(多面標本抽出) multi-phase sampling  
다분류분석법(多分類分析法) multiple classification  
analysis  
다양화력(多樣化力) force of diversification  
다음생일기준연령(다음生日基準年齡) age at next birthday  
다이하후렴 diaphragm  
단기예측(短期豫測) short term forecast  
단수(端數) round number  
단순대수곡선(單純對數曲線) simple logistic curve



단순무작위표본추출(單純無作為標本抽出) simple random  
 sampling  
 단위지역당 인구밀도(單位地域當人口密度) density of  
 population per unit area  
 단층분석(斷層分析) cross section analysis  
 단혼(單婚) monogamy  
 대도시지구(大都市地區) metropolitan district  
 대도시지역(大都市地域) metropolitan area  
 대량이동(大量移動) exodus  
 대립가설(對立假說) alternative hypothesis  
 대수곡선(對數曲線) logistic curve  
 대수그림표(對數그림表) logarithmic graph  
 대수방정식(對數方程式) logistic equation  
 대수인구(對數人口) logistic population  
 대수표(對數表) logarithm table  
 대조(對照) collation  
 대중이동(주)(大衆移動「住」) mass migration  
 대진화(大進化) macroevolution  
 대치율(代置率) replacement rate  
 대치지수(代置指數) replacement index  
 대표표본(代表標本) representative sample  
 대한가족계획협회(大韓家族計劃協會) Planned Parenthood  
 Federation of Korea(PPFK)  
 대한가족계획협회부속의원(大韓家族計劃協會附屬醫院) PPFK  
 Clinic  
 대한가족계획협회지부(大韓家族計劃協會支部) PPFK branch  
 office

도수꺾은금그림표 (度數꺾은금그림表) frequency polygon  
 도수분포 (度數分布) frequency distribution  
 도시근교 (都市近郊) suburb  
 도시성 (都市性) urbanism  
 도시인구 (都市人口) urban population  
 도시지구 (都市地區) urban district  
 도시지역 (都市地域) urban area  
 도시화 (都市化) urbanization  
 도시화지역 (都市化地域) urbanized area  
 도표 (圖表) diagram  
 독립변수 (獨立變數) independent variable  
 독신여자 (獨身女子) spinster  
 동거 (남여의) (同居) cohabitation  
 동거남녀 (同居男女) cohabitation couple  
 동거인 (同居人) cohabitation person  
 동기조성 (動機造成) motivation  
 동기조성계획 (動機造成計劃) motivation program  
 동물개체군 (動物個體群) animal population  
 동시점생명표 (同時點生命表) snap-shot life table  
 (current life table)  
 동일코호트 (同一코호트) identical cohort  
 동족혼인 (同族婚姻) consanguineous marriage  
 동질성 (同質性) homogeneity  
 동질인구 (同質人口) homogeneous population  
 동질접합 (同質接合) homozygosis  
 동화 (同化) assimilation  
 둘낱기운동 (둘낱기運動) "stop at two" campaign  
 등록, 신고 (登錄, 申告) registration

- ㄹ -

로지스틱인구(로지스틱人口) logistic population  
루우프착용자(루우프着用者) loop wearer  
리.동 가족계획어머니회(里.洞 家族計劃어머니會) village  
mother's club  
립피스 루우프 피임법(립피스 루우프 避妊法) lippes  
loop

- ㄹ -

마찰적실업(摩擦的失業) frictional unemployment  
막대그림표(막대그림表) bar chart  
만연령(滿年齡) actual age(completed year of  
age)  
말사스 인구이론(말사스人口理論) Malthusian  
population theory  
말사스적(인구증가)억제(책)(말사스의「人口增加」抑制「策」)  
Malthusian check  
말사스주의(말사스主義) Malthusianism  
맑스인구이론(맑스人口理論) Marxist population  
theory  
매개변수(媒介變數) intermediate variable  
매세간격연령집단(每歲間隔年齡集團) single year age  
group  
먹는피임약(먹는避妊藥) oral pill  
면접인(面接人) interviewer  
모계가족(母系家族) matrilineal family

모계 거주 혼인 ( 母系居住婚姻 ) matrilocal  
 marriage  
 모성사망율 ( 母性死亡率 ) maternal mortality rate  
 모성재생산율 ( 母性再生産率 ) maternal reproduction  
 rate  
 모수 ( 母數 ) population parameter  
 모아비 ( 母兒比 ) child woman ratio  
 모자보건 ( 母子保健 ) maternal and child health  
 모집단 ( 母集團 ) universe  
 모집단범위 ( 母集團範圍 ) population coverage  
 모형 ( 模型 ) model  
 모형인구 ( 模型人口 ) model population  
 목표량제도 ( 目標量制度 ) target system  
 무낭콘돔 ( 無囊콘돔 ) plain-end condom  
 무배란기 ( 無排卵期 ) anovulatory period  
 무배란성주기 ( 無排卵性週期 ) anovulatory cycle  
 무월경 ( 無月經 ) amenorrhea  
 무응답 ( 無応答 ) nonresponse  
 무자녀 ( 無子女 ) childlessness  
 무자녀부인 ( 無子女婦人 ) zero parity woman  
 무작위 ( 無作為 ) random  
 무작위변동 ( 無作為變動 ) random fluctuation  
 무작위표본 ( 無作為標本 ) random sample  
 무작위표본추출 ( 無作為標本抽出 ) random sampling  
 무작위화 ( 無作為化 ) randomize  
 무정자증 ( 無精子症 ) azzospermia  
 무한모집단 ( 無限母集團 ) infinite population  
 문명율 ( 文明率 ) literacy

문화적가치(文化的價值) cultural value  
문화접변(文化接變) acculturation  
미종결출산력(未終結出產力) incomplete fertility  
미취학연령아동(未就學年齡兒童) pre-school child  
미혼모(未婚母) unmarried mother  
미혼자(未婚者) unmarried  
민속재래방법(民俗在來方法) folk method  
민족학(民族學) ethnology  
민중(民衆) populus  
밀도(密度) density  
밀도지수(密度指數) density index  
밀집인구(密集人口) agglomeration

- 日 -

반대수그림표(半對數 그림表) semi-logarithmic graph  
반분법(半分法) split half method  
반산아제한법(反產兒制限法) anti-birth control law  
반숙련공(半熟練工) semi-skilled worker  
반피임법(反避妊法) anti-contraceptive  
발병율(發病率) attack rate  
발포성액(發泡性液) foaming liquid  
발포성정제(發泡性錠劑) foam tablet  
배란법(排卵法) ovulation method  
배란성주기(排卵性週期) ovulation cycle  
배란억제용정제(排卵抑制用錠劑) anovulatory pill  
(혼인상의) 배우자(配偶者) spouse(mate)

배우자간의 연령차이(配偶者間의 年齡差異) age difference  
 between spouses  
 배우출산율(配偶出産率) marital fertility rate  
 번식구조(繁殖構造) generative structure  
 법적거주지(法的居住地) legal residence  
 베르누이우 정리(베르누이우 整理) Bernoulli's theorem  
 변동(變動) fluctuation  
 변량법(變量法) quantity variation method  
 변수(變數) variable  
 변이(變異) variation  
 변이성(變異性) variability  
 변화촉진자(變化促進者) change agent  
 별거(別居) separation  
 보간법(補間法) interpolation  
 보강대수곡선(補強對數曲線) augmented logistic  
 curve  
 보건교육(保健教育) health education  
 보건소(保健所) health center  
 보건행정(保健行政) public health administration  
 보고통제체계(報告統制體系) report control system  
 보수훈련(補修訓練) refresher training  
 보조이민(補助移民) assisted migration  
 복강경불임술(腹腔鏡不妊術) laparoscopic sterilization  
 복수출생(複數出生) multiple birth  
 복식소절개난관불임술(腹式小切開卵管不妊術) mini-laparotomy  
 복합가구(複合家口) composite household  
 복합가구구조(複合家口構造) multiple household  
 structure

복합가설(複合假說) composite hypothesis  
 복합가족(複合家族) composite family  
 복합계산(複合計算) multiple counting  
 복혼(複婚) polygamy(plural marriage)  
 본국송환(本國送還) repatriation  
 봉쇄인구(封鎖人口) closed population  
 부계가족(父系家族) patrilineal family  
 부계거주혼인(父系居住婚姻) patrilocal marriage  
 부고환정 관문합술(副睪丸精管吻合術) epididymovasostomy  
 부모집단(副母集團) sub-population  
 부부간인공수정(夫婦間人工受精) husband insemination  
 부부단위별 출산력(夫婦單位別 出產力) couple fertility  
 부부생활조절(夫婦生活調節) marital adjustment  
 부부재생산율(夫婦再生產率) joint reproduction rate  
 부분센서스(部分센서스) partial census  
 부양부담(扶養負擔) dependency burden  
 부양아동(扶養兒童) dependent children  
 부양인구(扶養人口) dependency  
 부양인구비(扶養人口比) dependency ratio  
 부인년(婦人年) women year  
 부인월(婦人月) women month  
 부작용(副作用) side effects  
 부표본(副標本) sub-sample  
 부호(符號) code  
 부호요령(符號要領) coding scheme  
 분류기(分類機) sorter  
 분류자체(分類自計) sorting self enumeration  
 분리요인(分離要因) separation factor

분만(分娩) parturition  
 분산, 변량(分散, 變量) variance  
 분산분석(分散分析) analysis of variance  
 분포(分布) distribution  
 분할법(分割法) split plot design  
 불규칙변동(不規則變動) irregular fluctuation  
 불균형비례 표본추출(不均衡比例標本抽出) disproportionate  
 sampling  
 불법혼인(不法婚姻) illicit union  
 불완전고용(不完全雇傭) under employment  
 불임(증)(不妊[症]) sterility  
 불임기간(不妊期間) sterile period  
 불임술(不妊術) sterilization  
 불임신경증(不妊神經症) sterilization neurosis  
 불임일(不妊日) infertile day  
 비(比) ratio  
 비가시적실업(非可視的失業) invisible unemployment  
 비가족가구(非家族家口) non-family household  
 비가혼인구(非可婚人口) non-marriageable population  
 비경제활동(非經濟活動) economically inactive  
 population  
 비공식혼인(非公式婚姻) informal union  
 비교사망력지수(比較死亡力指數) comparative mortality  
 index  
 비농업인구(非農業人口) non-farm population  
 비례법(比例法) ratio method  
 비숙련근로자(非熟練勤勞者) unskilled worker  
 비용대효율수준(費用對效率水準) cost effectiveness level



비용분석 (費用分析) cost analysis  
비육체노동자 (非肉體勞動者) non-manual worker  
비임상적방법 (非臨床的方法) non-clinical method  
비자발적실업 (非自發的失業) involuntary unemployment  
비적출비 (非嫡出比) illegitimacy ratio  
비적출출산력 (非嫡出出生力) illegitimate fertility  
비적출출생율 (非嫡出生率) illegitimate birth rate  
비점거인구 (非占拠人口) unoccupied population  
비통제관찰 (非統制觀察) uncontrolled observation  
비편입지 (非編入地) unincorporated place  
빈곤 (貧困) poverty  
빈민가 (貧民家) slum

- 八 -

사례연구 (事例研究) case study  
사례연구법 (事例研究法) case-work approach  
사망력 (死亡力) mortality  
사망력율 (死亡力率) mortality rate  
사망연령 (死亡年齡) age at death  
(보통)사망율 (普通死亡率) crude death rate  
사망자 (死亡者) deceased  
사망증명서 (死亡證明書) death certificate  
사망진단서 (死亡診斷書) medical certificate of death  
사망함수 (死亡函數) death function  
사망확률 (死亡確率) probability of death  
사별 (死別) widowed

4분위내구간(四分位内区間) interquartile range  
 4분위편차(四分位偏差) quartile deviation  
 사산(死産) still birth  
 사산비(死産比) still birth ratio  
 사산율(死産率) still birth rate  
 사생아(私生兒) adulterine child(bastard)  
 사실혼(事實婚) de facto marriage(common law  
 marriage)  
 사업통계(事業統計) service statistics  
 사용여부(使用与否) use-status  
 사용중단율(使用中斷率) termination rate  
 사용효과(使用效果) use effectiveness  
 사인(死因) cause of death  
 사인별사망율(死因別死亡率) cause specific mortality  
 rate  
 사전조사(事前調査) pre-survey  
 사정보류법(射精保留法) holding back(coitus  
 reservatus)  
 사회(社会) society  
 사회가치(社会價值) social value  
 사회경제적 계층지위(社会經濟的階層地位) socio-economic  
 status  
 사회경제적발전(社会經濟的發展) socio-economic  
 development  
 사회경제적요인(社会經濟的要因) socio-economic  
 factors

사회경제적조사(社会經濟的調査) socio-economic survey  
 사회경제적집단(社会經濟的集團) socio-economic group  
 사회계층(社会階層) social class  
 사회교육(社会教育) social education  
 사회모세현상론(社会毛細現象論) theory of social  
     capillarity  
 사회문제(社会問題) social problems  
 사회변화(社会變化) social change  
 사회보장(社会保障) social security  
 사회복지(社会福祉) social welfare  
 사회사업(社会事業) social work  
 사회심리적요인(社会心理的要因) social psychological  
     factor  
 사회이동(社会移動) social mobility  
 사회인구학(社会人口学) social demography  
 사회적동조(社会的同調) social conformity  
 사회적지위의 범주(社会的地位의 範疇) category of  
     social status  
 사회적행동(社会的行動) social behavior  
 사회조직(社会組織) social organization  
 사회증가(社会增加) social increase  
 사회지표(社会指標) social indicator  
 사회통제(社会統制) social control  
 사회해체(社会解体) social disorganization  
 사회화(社会化) socialization  
 사후조사(事後調査) post-enumeration survey  
 산부인과-산부인과학(産婦人科-産婦人科学) OB-GYN  
 산술평균(算術平均) arithmetic average

산아제한(産兒制限) birth limitation  
 산아조절(産兒調節) birth control  
 산아주의자(産兒主義者) pro-natalist  
 산아주의정책(産兒主義政策) pro-natalism  
 산업인구(産業人口) industrial population  
 산업장가족계획교육사업(産業場家族計劃教育事業) industry  
     family planning education program  
 산욕기사망율(産褥期死亡率) puerperal mortality  
 산전관리진료소(産前管理診療所) prenatal clinic  
 산전사망(産前死亡) prenatal death  
 산포(散布) dispersion  
 산포도(散布度) scatter diagram  
 산포도측정(散布度測定) dispersion measures  
 산후간호(産後看護) post-natal care  
 산후관리진료소(産後管理診療所) postnatal clinic  
 산후무월경(産後無月經) postpartum amenorrhea  
 산후삽입(産後挿入) postpartum insertion  
 상관계수(相關係數) coefficient of correlation  
 상관도표(相關函表) correlation diagram  
 상관분석(相關分析) correlation analysis  
 상대도수(相對度數) relative frequency  
 상대적인구성장율(相對的人口成長率) relative(specific)  
     growth rate  
 상설진료소(常設診療所) stationary clinic  
 상주기준조사(常住基準調査) de jure enumeration  
 상주인구(常住人口) de jure population(resident  
     population)  
 상주주의(常住主義) de jure basis

상호관입표본(相互貫入標本) interpenetrating sample  
 생계 수단(生計手段) means of subsistence  
 생리적불임(生理的不妊) physiological sterility  
 생리적연령(生理的年齡) physical age (physiological age)  
 생명표(生命表) life table  
 생명표(상의)사망율(生命表「上의」死亡率) life table death rate  
 생명표인구(生命表人口) life table population  
 생명표함수(生命表函數) life table function  
 생물사회(生物社會) biotic community  
 생물통계학(生物統計學) bio-statistics  
 생물학적가족(生物學的家族) biological family  
 생잔비(生殘比) survival ratio  
 생잔(비)방법(生殘「比」方法) survival(ratio) technique  
 생잔율(生殘率) survival rate  
 생잔집단(生殘集團) survival group  
 생잔함수(生殘函數) survivorship function  
 생잔확률(生殘確率) probability of survival  
 (총)생존기간(「總」生存期間) life span  
 생존년〔生存年〕 person year lived  
 생태학(生態學) ecology  
 생활수준(生活水準) standard of living  
 생활의 질(生活의 質) quality of life  
 선택생명표(選擇生命表) select life table  
 선택이민(選擇移民) selective immigration

선택적(인구)이동(選擇的(人口)移動) selective  
 migration  
 선택혼인(選擇婚姻) assortative mating  
 선형계획(線形計劃) linear program  
 선형분석(線形分析) linear analysis  
 성결정(性決定) sex determination  
 성교불능(性交不能) impotentia coeundi  
 성교육(性教育) sex education  
 성교중단피임법(性交中斷避妊法) (withdrawal) coitus  
 interruptus  
 성구성(性構成) sex composition  
 성구조(性構造) sex structure  
 성례혼인(聖禮婚姻) sacramental marriage  
 성별결혼율(性別結婚率) sex specific marriage rate  
 성별연령별 사망율(性別年齡別 死亡率) sex age specific  
 death rate  
 성분포(性分布) sex distribution  
 성비(性比) sex ratio  
 성연령조정출생율(性年齡調整出生率) sex-age adjusted  
 birth rate  
 성염색체(性染色體) sex chromosome  
 성욕(性慾) libido sexualis  
 성인교육(成人教育) adult education  
 성인사망력(成人死亡力) adult mortality  
 성인연령(成人年齡) adult age  
 세대(世代) generation  
 세대별생명표(世代別生命表) generation life table

세대재생산율(世代再生産率) generation reproduction  
 rate  
 세척법(洗滌法) douche  
 센서스 census  
 센서스간율(센서스間率) intercensal rate  
 센서스간인구(센서스間人口) intercensal population  
 센서스방법(센서스方法) census method  
 센서스사이기간(센서스사이期間) intercensal period  
 센서스생잔율법(센서스生殘率法) census survival rate  
 method  
 센서스조사표(센서스調査票) census schedule  
 센서스특별조사구(센서스特別調査區) census tract  
 (최종)센서스후 최근인구(「最終」센서스後 最近人口)  
 postcensal population  
 (최종)센서스후 최근인구추정(「最終」센서스後 最近人口推定)  
 postcensal current estimate  
 소가족제도(小家族制度) small family system  
 소년부양인구비(少年扶養人口比) youth dependency  
 소득(所得) income  
 소득고용(所得雇傭) gainfully employed  
 소득고용인구(所得雇傭人口) gainfully occupied  
 population  
 소득분배(所得分配) income distribution  
 소수(小數) decimal fraction  
 소수인종집단(少數人種集團) minority ethnic group  
 소자녀규범(小子女規範) small family size norm  
 수공업자(手工業者) manual worker  
 수량(통계)인구학(數量「統計」人口學) quantitative  
 demography  
 수량적측정(數量的測定) quantitative measurement

수리인구학(數理人口學) mathematical demography  
 수명(壽命) length of life(longerity)  
 수명연장(壽命延長) increased longerity  
 수유(授乳) lactation  
 수자선호(數字選好) digit preference index  
 수정(受精) impregnation  
 수직적사회이동(睡直的社會移動) vertical social  
     mobility  
 수치미분화(數值微分化) numerical differentiation  
 수태가능기간(受胎可能期間) fertile period  
 수태조절(受胎調節) conception control  
 수평적사회이동(水平的社會移動) horizontal social  
     mobility  
 수학기식(數學公式) mathematical formula  
 숙련공(熟練工) skilled worker  
 순수율(純淨率) intrinsic rate  
 순수인구학(純粹人口學) pure demography  
 순수(고정 또는 안정)자연증가율(純粹自然增加率)  
     intrinsic(or true) rate of natural  
     increase  
 순위통계(順位統計) order statistics  
 순이민량(純移民量) net migration  
 순(국내)이입(량)(純「國內」移入「量」) net immigration  
 순(국외)이출(량)(純「國外」移出「量」) net emigration  
 순재생산율(純再生產率) net reproduction rate  
 순출산력함수(純出產力函數) net fertility function  
 순혼인재생산율(純婚姻再生產率) net nuptial  
     reproduction rate



스폰지법 (스폰지法) sponge  
 습관성유산 (習慣性流産) habitual abortion  
 시계열 (時系列) time series  
 시.군 가족계획어머니회 (市.郡 家族計劃어머니會) city and  
 county mother's club federation  
 시범가족계획어머니회 (示範家族計劃어머니會) model family  
 planning mother's club  
 시범사업 (示範事業) pilot project  
 시범연구 (示範研究) pilot study  
 시장조사연구 (市場調查研究) market research  
 신고제도 (申告制度) registration system  
 신고통계 (申告統計) registration statistics  
 신디케이트 syndicate  
 신뢰구간 (信賴區間) confidence interval  
 신뢰도 (信賴度) degree of confidence  
 신뢰성 (信賴性) reliability  
 신말사스주의 (新말사스主義) Neo-Malthusianism  
 신생아기 (新生兒期) neonatal period  
 신생아사망 (新生兒死亡) neonatal death  
 신생아사망율 (新生兒死亡率) neonatal mortality rate  
 신피임방법 (新避妊方法) new contraceptive method  
 신혼부부 (新婚夫婦) newly-married couple  
 실업 (失業) non employment  
 실제인구 (實際人口) actual population  
 실질연령 (實質年齡) real age  
 실험연구사업 (實驗研究事業) action program

- 아기풍년 (아기豐年) baby-boom
- 아동사망력 (兒童死亡力) child mortality
- 아동사망력 위험지수 (兒童死亡力危險指數) child mortality  
fear index
- 안전주기이용피임법 (安全周期利用避妊法) safe-period  
method
- 안정인구 (安定人口) stable population
- 안정인구사망율 (安定人口死亡率) stable death rate
- 안정인구출생율 (安定人口出生率) stable birth rate
- 안정 (또는 준안정)인구의 연령분포 (安定 「또는 準安定」 人口의  
年齡分布) intrinsic age distribution
- 안정인구의 진출생율 (安定人口의 眞出生率) intrinsic birth  
rate
- 야간인구 (夜間人口) night population
- 약혼 (혼약) (約婚「婚約」) engagement
- 양력 (陽歷) gregorian calendar
- 양측정 관절제술 (兩側精管切除術) bilateral vasectomy
- 여론 (輿論) public opinion
- 여론조사 (輿論調査) public opinion survey
- 여성노동력 (女性勞動力) female labor force
- 여성불임 (女性不妊) female sterility
- 여성외지위 (女性의 地位) status of woman
- 여성재생산율 (女性再生産率) female reproduction  
rate
- 여성피임방법 (女性避妊方法) female contraceptive  
method
- 여성혼인력 (女性婚媾力) female nuptiality
- 여아출산율 (女兒出生率) female fertility rate

여아출생율(女兒出生率) female birth rate  
 역년(歷年) calendar year  
 역도태적(逆淘汰的) dyegenic  
 역생잔법(逆生殘法) reverse survival method  
 역연령(歷年齡) chronological age  
 역학통계(疫學統計) epidemiological statistics  
 연관검증(聯關檢證) cross-checking  
 연관제표(聯關製表) cross-tabulation  
 연구(조사)결과(研究「調査」結果) research findings  
 연구(조사)방법(研究「調査」方法) research method  
 연구(조사)방법론(研究「調査」方法論) research  
 methodology  
 연령간격(年齡間隔) age interval  
 연령구성(年齡構成) age composition  
 연령구조(年齡構造) age structure  
 연령기간(年齡期間) age period  
 연령미달노동력(年齡未達勞動力) pre-labor force  
 연령별결혼율(年齡別結婚率) age specific marriage  
 rate  
 연령별사망율(年齡別死亡率) age specific death rate  
 연령별이혼율(年齡別離婚率) age specific divorce  
 rate  
 연령별초혼율(年齡別初婚率) age specific first  
 marriage rate  
 연령별총혼인율(年齡別總婚姻率) age specific gross  
 nuptiality  
 연령별출생율(年齡別出生率) age specific fertility  
 rate

연령별혼인력표(年齡別婚姻力表) age specific  
 nuptiality table  
 연령별혼인율(年齡別婚姻率) age specific  
 nuptiality rate  
 연령분포(年齡分布) age distribution  
 연령집단(年齡集團) age group  
 연령편중(年齡偏重) age heaping  
 연령편중지수(年齡偏重指數) index of heaping  
 연령표준화(年齡標準化) age standardization  
 연령환산표(年齡換算表) age conversion table  
 연속성막대그림표(連續性막대그림表) histogram  
 연속세대간평균간격(連續世代間平均間隔) mean interval  
 between successive generations  
 중앙인구(年中人口) mid-year population  
 연평균증가율(年平均增加率) annual mean rate of  
 increase  
 열성혼인(劣性婚姻) dysgenic marriage  
 영구이민(永久移民) permanent migration  
 영아사망율(嬰兒死亡率) infant mortality rate  
 영아살해(嬰兒殺害) infanticide  
 예방적억제(豫防的抑制) preventive check  
 오류보고(誤謬報告) misreporting  
 오류표본추출(誤謬標本抽出) error sampling  
 오세간격연령집단(五歲間隔年齡集團) quinquennial age group  
 오차출처(誤差出處) error sources  
 오타자궁내장치피임환(오타子宮內裝置避妊環) Ota  
 intrauterine ring  
 완전고용(完全雇傭) full employment

완전생명표(完全生命表) complete life table  
 외국인거주자(外國人居住者) resident alien  
 외국태생인구(外國胎生人口) foreign-born population  
 외삽법(外挿法) extrapolation  
 외생적요인(外生的要因) exogenous factor  
 외혼(外婚) exogamy  
 요인분석(要因分析) factor analysis  
 욕구성향(慾求性向) need disposition  
 우편조사(郵便調査) mail survey(postal inquiry)  
 원모집단(原母集團) parent population  
 원주민(原住民) aborigines  
 원주민구(原住人口) native population  
 원주지태생(原住地胎生) native born  
 월경불순(月經不順) irregular menstruation  
 월경상(月經相) menstrual pattern  
 월경상태(月經狀態) menstrual status  
 월경조절법(月經調節法) menstrual regulation kit  
 월경주기(月經周期) menstrual cycle  
 월력피임법(月歷避妊法) calendar method  
 유낭콘돔(有囊콘돔) teat-end condom  
 유목민(遊牧民) nomad  
 유배우(有配偶) currently married  
 유산율(流産率) abortion rate  
 유의차(有意差) significant difference  
 유의표본추출(有意標本抽出) purpose sampling  
 유입유출모형(流入流出模型) inflow-outflow model  
 유한모집단(有限母集團) finite population

유효재생산율(有效再生産率) effective reproduction  
 rate  
 유효출산력(有效出産力) effective fertility  
 육성가족계획어머니회(育成家族計劃어머니會) achievable  
 family planning mother's club  
 육아(育兒) child care  
 율(率) rate  
 읍.면 가족계획어머니회(邑.面 家族計劃어머니會) township  
 mother's club  
 의도대수곡선(歪度對數曲線) skewed logistic curve  
 의도모집단(歪度母集團) skewed population  
 의료보조원(醫療補助員) paramedical personnel  
 의사모형(擬似模型) simulation models  
 의사소통(意思疏通) communication  
 의장실업(擬裝失業) disguised unemployment  
 2개국어사용자(二個國語使用者) bilingual person  
 이동시술진료소(移動施術診療所) mobile service clinic  
 이동시술차량반(移動施術車輛班) mobile clinical van  
 team  
 이동평균(移動平均) moving average  
 이동평균법(移動平均法) method of moving average  
 이동홍보차량(반)(移動弘報車輛「班」) mobile IEC van  
 이론인구학(理論人口學) theoretical demography  
 이민 또는 인구이동(移民 또는 人口移動) migration  
 이상가족(異常家族) abnormal family  
 이상인구(理想人口) ideal population  
 이상적자녀규모(理想的子女規模) ideal size of family  
 이유(離乳) weaning  
 이입(移入) immigration

이직율(離職率) rate of separation  
 이질성(異質性) heterogeneity  
 이질접합(異質接合) heterozygosis  
 2차(출생시)성비(二次[出生時]性比) secondary sex ratio  
 이항분포(二項分布) binomial distribution  
 이혼(離婚) divorce  
 이혼비(離婚比) divorce ratio  
 (보통)이혼율(離婚率) crude divorce rate  
 이환력(罹患力) morbidity  
 이환력통계(罹患力統計) morbidity statistics  
 이환비(罹患比) morbidity ratio  
 인공도태(人工淘汰) artificial selection  
 인공돌연변이(人工突然變異) artificial mutation  
 인공수정(人工受精) artificial insemination  
 인공유산(人工流產) induced abortion  
 인공유산법(人工流產法) abortion law  
 인구감소(人口減少) depopulation(population  
 decline)  
 인구곡선(人口曲線) population curve  
 인구교육(人口教育) population education  
 인구교환(人口交換) population exchange  
 인구구성(人口構成) population composition  
 인구규모(人口規模) population size  
 인구균형(人口均衡) population equilibrium  
 인구단계이론(人口段階理論) stage theory of  
 population  
 인구대치(人口代置) population replacement  
 인구동태기록(人口動態記錄) vital record

인구동태사건(人口動態事件) vital event  
 인구동태신고제도(人口動態申告制度) vital registration  
 system  
 인구동태율(人口動態率) vital rate  
 인구동태지수(人口動態指數) vital index  
 인구동태통계(人口動態統計) vital statistics  
 인구등록(신고)(人口登錄「申告」) population register  
 인구문제(人口問題) population problem  
 인구밀도(人口密度) population density  
 인구발전(人口發展) population development  
 인구방정식(人口方程式) demographic equation  
 인구배치(人口配置) population transfer  
 인구변동(人口變動) population dynamics  
 인구변천(人口變遷) demographic transition  
 인구분석(人口分析) population analysis  
 인구분포(人口分布) population distribution  
 인구상황(人口狀況) population status  
 인구성장(人口成長) population growth  
 인구성장의 정지(人口成長의 停止) zero population  
 growth  
 인구성장의 추정방법(人口成長의 推定方法) population  
 growth estimate  
 인구센서스(人口센서스) population census  
 인구손실(人口損失) population losses  
 인구수용능력(人口收用能力) population carrying  
 capacity  
 인구순위규모법칙(人口順位規模法則) rank-size rule  
 인구에너지(人口에너지) demographic energy



인구역학(人口歷學) historical demography  
 인구유전학(人口遺傳學) population genetics  
 인구유형이론(人口類型理論) type theory of  
 population  
 인구의 주기적 변동(人口의 週期的 變動) population  
 fluctuation  
 인구가동(人口移動) population movement  
 인구가동규모(人口移動規模) volume of migration  
 인구가동균형(人口移動均衡) migratory balance  
 인구가동율(人口移動率) migration rate  
 인구가동정책, 이민정책(人口移動政策) migration  
 policy  
 인구가동통계 (人口移動統計) migration statistics  
 인가이론(人口理論) population theory  
 인가이입정책(人口移入定策) immigration policy  
 인가자질(人口資質) population quality  
 인가정책(人口政策) population policy  
 인가조성요소(人口造成要素) component of  
 population  
 인가주기(人口週期) population cycle  
 인가중심(人口重心) center of population  
 인가지도(人口地圖) population map  
 인가진동(人口振動) oscillation of population  
 인가집락(人口集落) population cluster  
 인가체제(人口體制) demographic regimes  
 인가추계(人口推計) population projection  
 인가추세(人口趨勢) population trend  
 인가추정(人口推定) population forecast

인구탄력성(人口彈力性) demographic elasticity  
 인구토지비(人口土地比) man-land ratio  
 인구통계(人口統計) population statistics  
 인구통계자료(人口統計資料) demographic data  
 인구통계학적접근(人口統計學的接近) population  
     laboratories approach  
 인구통제(人口統制) population control  
 인구특성(人口特性) population characteristics  
  
 인구피라미드(人口피라미드) age sex pyramid  
 인구학(人口學) demography  
 인구학적방법(人口學的方法) demographic method  
 인구학적변화(人口學的變化) demographic change  
 인구학적분석(人口學的分析) demographic analysis  
 인구학적요인(人口學的要因) demographic factor  
 인구학적의의(人口學的意義) demographic significance  
 인구함수(人口函數) demographic function  
 인구혁명(人口革命) demographic revolution  
 인구현상(人口現象) population phenomena  
 인구현황(人口現況) demographic situation  
 인권(人權) human rights  
 인력(人力) manpower  
 인력개발(人力開發) manpower development  
 인류생태학(人類生態學) human ecology  
 인쇄매체(印刷媒體) printed media  
 인종(人種) race  
 인종접촉(人種接觸) racial contact  
 인종집단(人種集團) ethnic group

인척관계 (人戚關係) affinal relationship  
 일단계본추출 (一段標本抽出) one-stage sampling  
 일반결혼율 (一般結婚率) general marriage rate  
 일반균형 (一般均衡) general equilibrium  
 일반대수곡선 (一般對數曲線) general logistic curve  
 일반생명표 (一般生命表) general life table  
 일반센서스 (一般센서스) general census  
 일반실업 (一般失業) general unemployment  
 일반이혼율 (一般離婚率) general divorce rate  
 일반출산율 (一般出生率) general fertility rate  
 일부다처혼 (一夫多妻婚) polygyny  
 일시적결합 (一時的結合) temporary union  
 일시적이민 (一時的移民) temporary migration  
 일인가구 (一人家口) one-person household  
 일인당국민소득 (一人當國民所得) national income per  
     head  
 일차성비 (一次性比) primary sex ratio  
 일차신고 (一次申告) initial registration  
 일차표본추출단위 (一次標本抽出單位) primary sampling  
     unit  
 일처다부혼 (一妻多夫婚) polyandry  
 임상적방법 (臨床的方法) clinical method  
 임신간임신간격 (妊娠間妊娠間隔) inter-pregnancy  
     interval  
 임신기간 (妊娠期間) pregnancy period  
 임신노출월 (妊娠露出月) exposure month  
 임신력 (妊娠歷) pregnancy history

임신방지연부부수( 妊娠防止年夫婦數) couple years of protection

임신소모( 妊娠消耗) pregnancy wastage(loss)

임신순위( 妊娠順位) pregnancy order

임신시의 성비( 妊娠時의 性比) sex ratio at conception

임신예방( 妊娠豫防) pregnancy prevention

임신율( 妊娠率) pregnancy rate(conception)

임신종결( 妊娠終結) pregnancy termination

임신형태( 妊娠形態) pregnancy type

임의교배( 任意交配) random mating, panmixis

입직율( 入職率) rate of accession

-스-

자궁( 子宮) uterus

자궁내장치존재여부 미확정인 임신( 子宮內裝置存在與否 未確定인 妊娠) P.D.U.(Pregnancies with Device Undetermined)

자궁내장치진료소( 子宮內裝置診療所) IUD clinic

자궁환( 子宮環) uterine ring

자기충족적예언( 自己充足的豫言) self-fulfilling prophecy

자녀규모( 子女規模) family size

자녀양육( 子女養育) child rearing

자녀양육기간( 子女養育期間) child rearing period

자료보정( 資料補整) graduation of data

자료분석( 資料分析) data analysis

자료요약(資料要約) data condensation  
 자료조정(資料調整) data adjustment  
 자료출처(資料出處) data source  
 자발적이동(自發的移動) voluntary migration  
 자비부담가족계획실천(自費負擔家族計劃實踐) self-supported  
     family planning practice  
 자살(自殺) suicide  
 자연도태(自然淘汰) natural selection  
 자연돌연변이(自然突然變異) natural mutation  
 자연사산(自然死産) miscarriage  
 자연성장(自然成長) natural growth  
 자연유산(自然流産) spontaneous abortion  
 자연재문합(自然再吻合) spontaneous reanastomosis  
 자연증가(自然增加) natural increase  
 (보통)자연증가율(「普通」自然增加率) crude rate of  
     natural increase  
 자연출산력(自然出産力) natural fertility  
 자유이동(自由移動) free migration  
 자율학습(自律學習) self-control learning  
 잔차(殘差) residual  
 잔차율(殘差率) residual rate  
 잠재성장(潛在成長) potential growth  
 잠재실업(潛在失業) hidden unemployment(concealed  
     unemployment)  
 잡혼(雜婚) intermarriage(mixed)  
 장기정체(長期停滯) secular stagnation  
 장수학(長壽學) macrobiotics  
 (생식력의)장애(「生殖力」的)障礙) impedimento

재래식피임법 (在來式避妊法) traditional contraceptive  
 method  
 재생산기간 (再生産期間) reproductive period  
 재생산능력 (再生産能力) reproductivity  
 재생산생잔율 (再生産生殘率) reproduction survival  
 rate  
 재생산실적 (再生産実績) reproductive performance  
 재생산유형 (再生産類型) reproductive pattern  
 재생산율 (再生産率) reproduction rate  
 재이동 (再移動) re-migration  
 재이동자 (再移動者) remigrant  
 재혼 (再婚) remarriage  
 재혼율 (再婚率) remarriage rate  
 저가임능력 (低可妊能力) sub-fecundity  
 저소득인구 (低所得人口) low income population  
 저위파동기 (低位波動期) low fluctuation stage  
 저출산력 (低出産力) sub-fertility  
 적극적억제 (積極的抑制) positive check  
 적법적출생 (嫡法的出生) legitimate birth  
 적법혼출산율 (適法婚出産率) legitimate birth rate  
 적정밀도 (適正密度) optimum density  
 적정변동율 (適正變動率) optimum rate of change  
 적정인구 (適正人口) optimum population  
 적정인구이론 (適正人口理論) theory of optimum  
 population  
 적출 (嫡出) legitimacy  
 적출출산력 (嫡出出産力) legitimate fertility  
 적출출산율 (嫡出出産率) legitimate fertility rate

전문화(專門化) specialization  
 (국내)전입(「国内」転入) in-migration  
 (국내)전입자(「国内」転入者) inmigrant  
 전자매체(電子媒体) electronic media  
 (국내)전출(「国内」転出) out-migration  
 (국내)전출자(「国内」転出者) out-migrant  
 전화상담(電話相談) telephone consultation  
 절단표(切断表) truncated table  
 절대평가(絶對評価) absolute evaluation  
 절사법(切捨法) cut-off method  
 점분포도(点分布度) dot map  
 접근곤란집단(接近困難集團) hard to reach group  
 정관(精管) vas deferens  
 정관吻合술(精管吻合術) vasostomy  
 정관수술 사후처리(精管手術 事後処理) post-vasectomy  
 management  
 정관수술 사후처리 진료소(精管手術 事後処理 診療所) post-  
 vasectomy clinic  
 정관절제술(精管切除術) vasectomy  
 정규방정식(正規方程式) normal equation  
 정밀출생율(精密出生率) birth rate  
 (refinement)  
 정산연령(精算年齡) exact age  
 정상(正)사망연령(正常「規」死亡年齡) normal death age  
 정상인구(正常人口) normal population  
 정상인구증가(正常人口增加) normal population  
 growth  
 정상출생아(正常出生兒) live-born child

정상출생율(正常出生率) live birth rate  
 정선택교배(正選択交配) positive assortative  
     mating  
 정액(精液) sperma  
 정자감소증(精子減少症) oligospermia  
 정자결여증(무정자증)(精子欠如症「無精子症」) aspermia  
 정정계수(訂正係數) correction factor  
 정지인구(안정인구의 일종)(停止人口) stationary  
     population  
 정착식민지(定着植民地) settlement colony  
 정체이론(停滯理論) stagnation theory  
 정태모형(靜態模型) static model  
 정태통계(靜態統計) static statistics  
 제리제 jelly  
 제일차가족(第一次家族) primary family  
 제표(製表) tabulation  
 제표오차(製表誤差) tabulating error  
 조사(調査) enumeration  
 조사구(調査區) enumeration district  
 조사방법론(調査方法論) survey methodology  
 조사지역(調査地域) inquiry field  
 조사표(調査票) questionnaire  
 조성법(組成法) component method  
 조정사망율(調整死亡率) adjusted mortality  
 조정요인(調整要因) adjusted factor  
 조정율(調整率) adjusted rate  
 조정평균법(調整平均法) adjusted average method  
 조직분석(組織分析) system analysis



종(種) species  
 종결출산력(終結出産力) completed fertility  
 종결출생율(終結出生率) completed birth rate  
 종단조사(縱斷調査) longitudinal survey  
 종속변수(從屬變數) dependent variable  
 종합평점제(綜合評點制) weighted credit system  
 주간센서스(晝間센서스) day census  
 주간인구(晝間人口) day population  
 주거이동(住居移動) residential mobility  
 주거(정착)(住居「定着」) settlement  
 주기이용법(周期利用法) rhythm method  
 주기적변동(周期的變動) cyclical fluctuation  
 주산(출생전후)사망(周産「出生前後」死亡) perinatal death  
 주산(출생전후)사망율(周産「出生前後」死亡率) perinatal mortality rate  
 주입기(삽입기)(注入器「挿入器」) applicator  
 주택센서스(住宅센서스) housing census  
 준가구인구(準家口人口) population in quasi-  
     household  
 준거집단(準拠集團) reference group  
 준문맹(準文盲) semi literate  
 준안정인구(準安定人口) quasi stable population  
 (간이생명표상의)중간연령(中間年齡) pivotal age  
 중다분산분석(重多分散分析) multiple analysis of  
     variance  
 중다회귀분석(重多回帰分析) multiple regression  
     analysis  
 중등증환자진료소(中等症患者診療所) medium-care clinic  
 중앙사망율(中央死亡率) central death rate

중앙출생율(中央出生率) central birth rate  
 중앙치(中央值) median  
 중위연령(中位年齡) median age  
 중증환자진료소(重症患者診療所) heavy-case clinic  
 (보통)증가율(增加率) crude rate of increase  
 지난생일 기준연령(만연령)(지난生日基準年齡「滿年齡」) age at  
 last birthday  
 지수곡선형인구(指數曲線型人口) exponential population  
 지식, 태도, 실천조사(知識, 態度 實踐調查) KAP(knowledge,  
 attitude and practice survey  
 지역계획(地域計劃) regional planning  
 지역사회교육(地域社會教育) community education  
 지역사회중심 피임보급사업(地域社會中心 避妊普及事業)  
 community based distribution of contraceptive  
 project  
 지역사회지도자(地域社會指導者) community leader  
 지역센서스(地域센서스) area census  
 지역연구(地域研究) area research  
 지역표본추출(地域標本抽出) area sampling  
 지연신고(遲延申告) delayed registration  
 지표(指標) indicator  
 직업계급(職業階級) occupational class  
 직업별사망율(職業別死亡率) occupational mortality  
 직업별치사율(職業別致死率) occupational disease  
 mortality  
 직업분류(職業分類) occupational classification  
 직업적이동(職業的移動) occupational mobility  
 직업훈련(職業訓練) vocational training  
 진증가율(眞增加率) true rate of increase

진출생율(眞出生率) true birth rate  
 질(膣) vagina  
 질병별사망율(疾病別死亡率) cause mortality rate  
 질정(膣錠) vaginal tablet  
 집단가구(集團家口) institutional household  
 집단가구인구(集團家口人口) institutional population  
 집단(인구)이동(주)(集團移動) collective migration  
 집락(集落) cluster  
 집락모집단(集落母集團) cluster population  
 집락표본추출(集落標本抽出) cluster sampling  
 집합가구(集合家口) collective household  
 집합도시(集合都市) conurbation

- ㄹ -

차별사망력(差別死亡率) differential mortality  
 차별생명표(差別生命表) differential life table  
 차별출산력(差別出産力) differential fertility  
 채택율(수락율)(採択率「受諾率」) acceptance rate  
 채택자(採択者) acceptor  
 처녀막(処女膜) hymen  
 천이(遷移) succession  
 첩(妾) concubine  
 첫째아이출생부인(첫째아이出生婦人) one parity woman  
 초혼(初婚) first marriage  
 초혼율(初婚率) first marriage rate  
 총계법(總計法) aggregate method  
 총생존년수(總生存年數) total number of years lived

총이민량 (總移民量) gross migration  
 총재생산율 (總再生産率) gross reproduction rate  
 총출산력비 (總出産力比) gross fertility ratio  
 총출생아수 (總出生兒數) children ever born  
 총합 (總合) aggregation  
 총합생명표 (總合生命表) aggregate life table  
 총혼인표 (總婚姻表) gross nuptiality table  
 최대인구 (最大人口) maximum population  
 최대잠재밀도 (最大潛在密度) maximum potential density  
 최빈사망연령 (最頻死亡年齡) modal age at death  
 최빈수 (最頻數) mode  
 최소연령 (最少年齡) minimum age  
 최저결혼연령 (最低結婚年齡) minimum age at marriage  
 최저생계수준 (最低生計水準) level of subsistence  
 최종사인 (最終死因) contributory cause of death  
 최종출생간격 (最終出生間隔) open birth interval  
 추계기간 (推計期間) projection period  
 추구방문 (追求訪問) follow-up visit  
 추구조사 (追求調査) follow-up survey  
 추정 (推定) estimate  
 추정방법 (推定方法) estimation technique  
 축그림표 (軸 그림表) lexis diagram  
 축첩 (蓄妾) concubinage  
 출산계획 (出産計劃) fertility planning  
 출산계획상황 (出産計劃狀況) fertility planning  
 status  
 출산력 (出産力) fertility  
 출산력결정요인 (出産力決定要因) fertility determinants

출산력분포(出産力分布) fertility distribution  
출산력저하(出産力低下) fertility decline  
출산력조사(出産力調査) fertility survey  
출산력측정(出産力測定) fertility measurements  
출산력표(出産力表) fertility table  
출산력함수(出産力函數) fertility function  
출산수준(出産水準) fertility level  
출산율(出産率) fertility rate  
출산조절(出産調節) fertility control  
출산지수(出産指數) fertility index  
출산행태(出産行態) fertility behavior  
출생(出生) live birth  
출생간격(出生間隔) birth interval  
출생간 출생간격(出生間 出生間隔) closed birth  
interval  
출생결혼비(出生結婚比) birth/marriage ratio  
출생기대수(出生期待數) birth expectations  
출생년월일(出生年月日) date of birth  
출생력(出生歷) birth history  
출생방지(出生方止) birth averted  
출생사망비(出生死亡比) birth-death ratio  
출생순위(出生順位) parity  
출생순위별 출생비(出生順位別 出生比) parity ratio  
출생순위별 출생율(出生順位別 出生率) parity specific  
birth rate  
출생순위별 출생확율(出生順位別 出生確率) parity  
specific birth probability  
출생시기조절(出生時期調節) birth timing

출생시성비(出生時性比) sex ratio at birth  
출생신고(出生申告) birth registration  
출생아진도율(出生兒進度率) parity progression ratio  
출생억제적(出生抑制的) anti-fertility  
(보통)출생율(「普通」出生率) natality rate(crude  
birth rate)  
출생지(出生地) birth place  
출생확율(出生確率) birth probability  
취학연령(就學年齡) school age  
층(層) stratum  
층화다단계표본추출(層化多段階標本抽出) stratified multi-  
stage sampling  
층화무작위표본추출(層化無作為標本抽出) stratified random  
sampling  
치명율(致命率) case fatality rate  
치사율(致死率) fatality rate  
친족(親族) kinship  
친척(親戚) kin

- 7 -

칸도수(칸度數) cell frequency  
코호트(동시발생인구집단) cohort  
코호트분석(코호트分析) cohort analysis  
코호트생명표(코호트生命表) cohort life table  
코호트율(코호트率) cohort rate  
코호트재생산율(코호트再生産率) cohort reproduction  
rate

코호트출산력(코호트出産力) cohort fertility

코호트표(코호트表) cohort table

콘돔 condom sheath

쿠폰제도(쿠폰制度) coupon system

크림제(크림劑) cream

- E -

타당성(妥當性) validity

탐색조사(探索調査) pilot survey

태아사망(胎兒死亡) foetal death

태아사망력(胎兒死亡力) foetal mortality

태아사망비(胎兒死亡比) foetal death ratio

태아사망율(胎兒死亡率) foetal death rate

터울조절(터울調節) birth spacing

토지개발(土地開發) land development

토지개혁(土地改革) land reform

토지경제학(土地經濟學) land economics

통계단위(統計單位) statistical unit

통계분석(統計分析) statistical analysis

통계자료(統計資料) statistical data

통계지도(統計地圖) cartogram(statistical map)

통과이민(通過移民) transit migration

통합력(統合力) force of unification

퇴직연령(退職年齡) age at retirement

투자효율분석(投資效率分析) cost effectiveness  
analysis

특성별이혼율(特性別離婚率) specific divorce rate

특성별출산율(特性別出產率) specific fertility rate

특성별출생율(特性別出生率) specific birth rate

- 50 -

파기혼(破棄婚) broken marriage

뱃사리 pessary

편기(偏倚) bias

편입지(編入地) incorporated place

편차(偏差) deviation

편친자매(偏親姊妹) half-sister

편친형제(偏親兄弟) half-brother

평균(平均) mean(average)

평균가임연령(平均可妊年齡) mean age at child  
bearing

평균결혼연령(平均結婚年齡) mean age at marriage

평균수명(平均壽命) expectation of life at birth

평균여명(平均余命) expectation of life

평균연령(平均年齡) mean age

평균인구(平均人口) mean population

평균초혼연령(平均初婚年齡) mean age at first  
marriage

평균편차(平均偏差) mean deviation

평급법(評級法) rating method

평급척도법(評級尺度法) rating scale method

평위법(評位法) ranking method

평활화(平滑化) smoothing

폐경(閉經) menopause



표(表)	table
표본설계(標本設計)	sampling design
표본센서스(標本센서스)	sample census
표본신고제도(標本申告制度)	sample registration system
표본오차(標本誤差)	sampling error
표본조사(標本調査)	sampling survey
표본지역(標本地域)	sampling area
표본집락(標本集落)	sampling cluster
표본추출(법)(標本抽出「法」)	sampling
표본추출계획(標本抽出計劃)	sampling scheme
표본추출단위(標本抽出單位)	sampling unit
표본추출비(標本抽出比)	sampling ratio
표본추출율(標本抽出率)	sampling fraction
표본추출틀(標本抽出틀)	sampling frame
표준간격(標準間隔)	standard interval
표준사망율(標準死亡率)	standard mortality rate
표준인구(標準人口)	standard population
표준편차(標準偏差)	standard deviation
표준화(標準化)	standardization
표준화방법(標準化方法)	method of standardization
표준화사망율(標準化死亡率)	standardized mortality rate
표준화출생율(標準化出生率)	standardized birth rate
표현(형질)형(表現形)	phenotype
풍문대책(風聞対策)	counter-measures against rumor
피임(避妊)	contraception

피임기구(避妊器具) contraceptive device  
피임보급지수(避妊普及指数) contraceptive prevalence  
index  
피임법사용자(避妊法使用者) contraceptive user

-중-

하위가족(下位家族) sub-family  
학교인구교육(學校人口教育) population education for  
schools  
학령생명표(學齡生命表) school life table  
한계노동자(限界勞動者) marginal worker  
할당표본추출(割當標本抽出) quota sampling  
합계출산력(合計出生力) total fertility rate  
합법별거(合法別居) legal separation  
합법유산(合法流產) legal abortion  
합성코호트(合成코호트) synthetic cohort  
항정자성(抗精子性) anti-sperm  
해외이민(海外移民) overseas migration  
핵가족(核家族) nuclear family  
행동후 평가조사(行動後 評價調査) post-action survey  
(실행) 행동지향적(「実行」行動指向的) action  
orientation  
행정구역(行政區域) administrative area  
향토예비군 가족계획 교육사업(郷土豫備軍 家族計劃 教育事業)  
homeland reserve forces family planning  
education program  
현시점기준분석(現時點基準分析) current analysis

현시점기준분석생명표(現時點基準分析生命表) current  
 (snap-shot) life table  
 현시점기준인구통계(現時點基準人口統計) current population  
 statistics  
 현시점기준출산력지수(現時點基準出產力指數) current  
 fertility index  
 현율(現率) current rate  
 현장실습(現場實習) field practice  
 현재인구(現在人口) de facto population  
 현재표(現在表) current table  
 현지면접(現地面接) field interview  
 현지면접원(現地面接員) field interviewer  
 현지연구(現地研究) field study  
 현지요원(現地要員) field worker  
 현지조사(現地調査) field survey  
 현지주의(現地主義) de facto basis  
 현지활동(現地活動) field work  
 혈통(血統) descent  
 형식인구학(形式人口學) formal demography  
 형제자매(兄弟姊妹) sibling  
 형태변화(形態變化) behavioral attitude change  
 혼외출산율(婚外出產率) extra nuptial fertility  
 rate  
 혼외출생율(婚外出生率) extra nuptial birth rate  
 혼인실효(婚姻失効) annulment  
 혼인실효율(婚姻失効率) (crude) annulment rate  
 혼인율(婚姻率) nuptiality rate  
 혼인의 해소(婚姻의 解消) dissolution of marriage

혼인표(婚姻表) nuptiality table  
 혼인확율(婚姻確率) nuptiality probability  
 홍보교육계몽(弘報教育啓蒙) Information, Education &  
 Communication(IEC)  
 홍보매체(弘報媒体) mass media  
 화학적피임법(化學的避妊法) chemical contraceptive  
 (spermicides)  
 확대가족(擴大家族) extended family  
 확율(確率) probability  
 확율오차(確率誤差) probable error  
 확율표본(確率標本) probability sample  
 환경(環境) environment  
 환경정책(環境政策) environmental policy  
 활동율(活動率) activity rate  
 회전표본추출(廻轉標本抽出) rotation sampling(rotation system)  
 후기신생아사망율(後期新生兒死亡率) post-neo-natal mortality  
 후기태아사망(後期胎兒死亡) late foetal death  
 후기태아사망비(後期胎兒死亡比) late foetal death  
 ratio  
 후퇴운동(後退運動) retrograde movement  
 훈련(訓練) training  
 훈련개발(訓練開發) training development  
 훈련보조물(訓練補助物) training aids  
 훈련프로그램평가(訓練프로그램評價) training program  
 evaluation  
 훈련필요성(訓練必要性) training need  
 희석법(稀釈法) dilution method

POPULATION AND FAMILY PLANNING  
GLOSSARY: ENGLISH-KOREAN

人口 및 家族計劃 用語集

英 · 韓 編



abnormal family 이상가족 (異常家族)  
aborigines 원주민 (原住民)  
abortion law 인공유산법 (人工流産法)  
abortion rate 유산율 (流産率)  
abridged life table 간이생명표 (簡易生命表)  
absolute evaluation 절대평가 (絶对平価)  
abstinence 금욕 (禁慾)  
acceptance rate 채택율 (수락율) (採択率) (受諾率)  
acceptor 채택자 (採択者)  
acculturation 문화접변 (文化接變)  
achievable family planning mother's club 육성가족계  
획어머니회 (育成家族計劃어머니회)  
action program 실험연구사업 (實驗研究事業)  
activity rate 활동율 (活動率)  
actual age (completed year of age) 만년령 (滿年齡)  
actual population 실제인구 (實際人口)  
adjusted average method 조정평균법 (調整平均法)  
adjusted factor 조정요인 (調整要因)  
adjusted mortality rate 조정사망율 (調整死亡率)  
adjusted rate 조정율 (調整率)  
administrative area 행정구역 (行政區域)  
adult age 성인연령 (成人年齡)  
adult education 성인교육 (成人教育)  
adult mortality 성인사망력 (成人死亡率)  
adulterine child 사생아 (私生兒)  
affinal relationship 인척관계 (姻戚關係)

after-survey 사후조사 (事後調査)  
 age at death 사망연령 (死亡年齡)  
 age at last birthday 지난생일 기준연령 (만연령)  
 age at marriage 결혼연령 (結婚年齡)  
 age at nearest birthday 가까운 생일 (을) 기준. (으  
 로 한) 연령 - 근만연령 (近滿年齡)  
 age at next birthday 다음생일 기준연령 (다음生日 基礎年齡)  
 age at retirement 퇴직연령 (退職年齡)  
 age composition 연령구성 (年齡構成)  
 age conversion table 연령환산표 (年齡換算表)  
 age difference between spouses 배우자간의 연령차이 (配  
 偶者간의 年齡差異)  
 age distribution 연령분포 (年齡分布)  
 age group 연령집단 (年齡集團)  
 age heaping 연령편중 (年齡偏重)  
 age interval 연령간격 (年齡間隔)  
 age period 연령기간 (年齡期間)  
 age sex pyramid 인구피라미드 (人口피라미드)  
 age specific death rate 연령별사망율 (年齡別死亡率)  
 age specific divorce rate 연령별이혼율 (年齡別離婚率)  
 age specific fertility rate 연령별출생율 (年齡別出生  
 率)  
 age specific first marriage rate 연령별초혼율 (年齡  
 別初婚率)  
 age specific gross nuptiality rate 연령별총혼인율 (年  
 齡別總婚姻率)  
 age specific marriage rate 연령별결혼율 (年齡別結婚率)  
 age specific nuptiality rate 연령별혼인율 (年齡別婚姻率)



age specific nuptiality table 연령별 혼인력표 (年齡別 婚姻力表)  
 age standardization 연령표준화 (年齡標準化)  
 age structure 연령구조 (年齡構造)  
 aged dependency ratio 노년부양인구비 (老年扶養人口比)  
 aged population 노년인구 (老年人口)  
 agglomeration 밀집인구 (密集人口)  
 aggregate life table 총합생명표 (綜合生命表)  
 aggregate method 총계법 (總計法)  
 aggregation 총합 (綜合)  
 aging phenomena 노화현상 (老化現象)  
 agricultural population 농업인구 (農業人口)  
 alternative hypothesis 대립가설 (對立假設)  
 amenorrhea 무월경 (無月經)  
 analysis of covariance 공분산 분석 (共分散分析)  
 analysis of variance 분산분석 (分散分析)  
 animal population 동물개체군 (動物個體群)  
 annual mean rate of increase 연평균증가율 (年平均增加率)  
 annulment 혼인실효 (婚姻失効)  
 annulment rate 혼인실효율 (婚姻失効率)  
 anovulatory cycle 무배란성주기 (無排卵性週期)  
 anovulatory period 무배란기 (無排卵期)  
 anovulatory pill 배란억제용정제 (排卵抑制用錠劑)  
 anti-birth control law 반산아제한법 (反産兒制限法)  
 anti-contraceptive law 반피임법 (反避妊法)  
 anti-fertility 출생억제적 (出生抑制的)  
 anti-sperm 항정자성 (抗精子性)  
 applicator 주입기 (삽입기) (注入器 (挿入器))

area census 지역센서스 (地域센서스)  
 area research 지역연구 (地域研究)  
 area sampling 지역표본추출 (地域標本抽出)  
 arithmetic average 산술평균 (算術平均)  
 artificial insemination 인공수정 (人工受精)  
 artificial mutation 인공돌연변이 (人工突然變異)  
 artificial selection 인공도태 (人工淘汰)  
 aspermia 정자결여증 (精子欠如症)  
 assimilation 동화 (同化)  
 assisted migration 보조이민 (補助移民)  
 assortative mating 선택혼인 (選擇婚姻)  
 attack rate 발병율 (發病率)  
 augmented logistic curve 보강대수곡선 (補強對數曲線)  
 azospermia 무정자증 (無精子症)

-B-

baby boom 아기풍년 ( 아기豊年)  
 bar chart 막대그림표 ( 막대그림表)  
 basal body temperature method 기초체온법 (基礎體溫法)  
 basic course 기초훈련 (基礎訓練)  
 bastard 사생아 (私生兒)  
 before-survey 사전조사 (事前調査)  
 behavioral attitude change 행태변화 (行態變化)  
 Bernoulli's theorem 베르누이우정리 (定理)  
 bias 편기 (偏倚)  
 bilateral vasectomy 양측정관절제술 (兩側精管切除術)  
 bilingual person 2개국어 사용자 (二個國語 使用者)  
 binomial distribution 이항분포 (二項分布)

biological family 생물학적가족 (生物學的家族)  
 bio-statistics 생물통계학 (生物統計學)  
 biotic community 생물사회 (生物社會)  
 birth 출생 (出生)  
 birth at term 기별출생 (期別出生)  
 birth averted 출생방지 (出生防止)  
 birth control 산아조절 (産兒調節)  
 birth-death ratio 출생사망비 (出生-死亡比)  
 birth expectations 출생기대수 (出生期待數)  
 birth history 출생력 (出生歷)  
 birth interval 출생간격 (出生間隔)  
 birth limitation 산아제한 (産兒制限)  
 birth-marriage ratio 출생-결혼비 (出生-結婚比)  
 birth order 출생순위 (出生順位)  
 birth order rate 출생순위별 출생율 (出生順位別 出生率)  
 birth per maternity 모성당출생율 (母性當出生率)  
 birth place 출생지 (出生地)  
 birth probability 출생확율 (出生確率)  
 birth rate refinement 정밀출생율 (精密出生率)  
 birth registration 출생신고 (出生申告)  
 birth spacing 터울조절 (터울調節)  
 birth timing 출생시기조절 (出生時期調節)  
 block diagram 구획다이아그램 (區劃다이아그램)  
 boy preference 남아선호 (男兒選好)  
 broad age group 넓은 연령간격집단 (넓은年齡間隔集團)  
 broken family 결손가족 (欠損家族)  
 broken marriage 파기혼 (破棄婚)

calendar method 월력피임법 (月歷避妊法)  
calendar year 역년 (曆年)  
cartogram (statistical map) 통계지도 (統計地圖)  
case fatality rate 치명율 (致命率)  
case mortality rate 질병별 사망율 (疾病別 死亡率)  
case study 사례연구 (事例研究)  
case-work approach 사례연구법 (事例研究法)  
castration 거세 (去勢)  
category of social status 사회적지위의 범주 (社會的地位의 範疇)  
cause of death 사인 (死因)  
cause specific mortality rate 사인별 사망율 (死因別 死亡率)  
cell frequency 칸도수 (칸度數)  
census 센서스  
census method 센서스방법 (센서스方法)  
census schedule 센서스조사표 (센서스調査票)  
census survival rate method 센서스생잔율법 (센서스生殘率法)  
census tract 센서스특별조사구 (센서스特別調査區)  
center of population 인구중심 (人口重心)  
central birth rate 중앙출생율 (中央出生率)  
central death rate 중앙사망율 (中央死亡率)  
cervical cap 경관모 (頸管帽)  
cervical ring 경관환 (頸管環)  
change agent 변화촉진자 (變化促進者)  
chemical contraceptive (spermicides) 화학적피임법 (化學的避妊法)

child bearing age 가임년령 (可妊年齡)  
 child bearing age group 가임연령집단 (可妊年齡集團)  
 child care 육아 (育兒)  
 child mortality 아동사망력 (兒童死亡力)  
 child mortality fear index 아동사망력 위험지표 (兒童死亡力危險指標)  
 child rearing 자녀양육 (子女養育)  
 child rearing period 자녀양육기간 (子女養育期間)  
 child spacing 터울조질 (터울調節)  
 child woman ratio 모아비 (母兒比)  
 childlessness 무자녀 (無子女)  
 children ever born 총출생아수 (總出生兒數)  
 chronological age 역년령 (歷年齡)  
 city and county mother's club federation 시·군 가족계획 어머니회 (市·郡 家族計劃 어머니會)  
 class 계층 (階層)  
 class frequency 급간도수 (級間度數)  
 class interval 급간격 (級間隔)  
 clinical method 임상적방법 (臨床的方法)  
 closed birth interval 출생간출생간격 (出生間出生間隔)  
 closed population 봉쇄인구 (封鎖人口)  
 cluster 집락 (集落)  
 cluster population 집락모집단 (集落母集團)  
 cluster sampling 집락표본추출 (集落標本抽出)  
 code 부호 (符號)  
 coding scheme 부호요령 (符號要領)  
 cohabitation (남녀의) 동거 (「男女의」同居)  
 cohabitation couple 동거남녀 (同居男女)

cohabitation person 동거인(同居人)  
 cohort 코호트(동시발생인구집단)(同時發生人口集團)  
 cohort analysis 코호트분석(코호트分析)  
 cohort fertility 코호트출산력(코호트出産力)  
 cohort life table 코호트생명표(코호트生命表)  
 cohort rate 코호트율(코호트率)  
 cohort reproduction rate 코호트재생산율(코호트  
 再生産率)  
 cohort table 코호트표(코호트表)  
 coitus interruptus(withdrawal) 성교중단법(性交中斷  
 法)  
 collation 대조(對照)  
 collective household 집합가구(集合家口)  
 collective migration 집단인구이동(集團人口移動)  
 common law marriage 사실혼(事實婚)  
 communication 의사소통(意思疏通)  
 community based distribution of contraceptive  
 project 지역사회중심 피임보급사업(地域社會中心 避妊普及  
 事業)  
 community education 지역사회교육(地域社會教育)  
 community leader 지역사회지도자(地域社會指導者)  
 commuter 교외통근자(郊外通勤者)  
 comparative mortality index 비교사망력지수(比較死亡力  
 指數)  
 complete life table 완전생명표(完全生命表)  
 completed birth rate 종결출생율(終結出生率)  
 completed fertility 종결출산력(終結出産力)  
 completed year of age 만연령(滿年齡)

component method 조성법 (組成法)  
 component of population 인구조성요소 (人口造成要素)  
 composite family 복합가족 (複合家族)  
 composite household 복합가구 (複合家口)  
 composite (statistical) hypothesis 복합가설 (複合  
 假說)  
 concealed unemployment 잠재실업 (潛在失業)  
 conception control 수태조절 (受胎調節)  
 conception rate 임신율 (妊娠率)  
 concubinage 측첩 (蓄妾)  
 concubine 첩 (妾)  
 condom sheath 콘돔  
 confidence interval 신뢰구간 (信賴區間)  
 consanguineous marriage 동족혼인 (同族婚姻)  
 continuation rate 계속사용율 (繼續使用率)  
 continuous registration 계속신고 (繼續申告)  
 contraception 피임 (避妊)  
 contraceptive device 피임기구 (避妊器具)  
 contraceptive prevalence index 피임보급지수 (避妊普及  
 指數)  
 contraceptive user 피임법사용자 (避妊法使用者)  
 contributory cause of death 최종사인 (最終死因)  
 conurbation 집합도시 (集合都市)  
 correction factor 정정계수 (訂正係數)  
 correlation analysis 상관분석 (相關分析)  
 correlation coefficient 상관계수 (相關係數)  
 correlation diagram 상관도표 (相關圖表)  
 cost analysis 비용분석 (費用分析)

cost effectiveness analysis 투자효율분석 (投資效率  
 分析)  
 cost effectiveness level 비용대효율수준 (費用對效率水準)  
 counter-measures against rumor 풍문대책 (風聞對策)  
 couple fertility 부부단위별출산력 (夫婦單位別出產力)  
 couple years of protection 임신방지연부부수 (妊娠防止年  
 夫婦數)  
 coupon system 쿠폰제도 (쿠폰制度)  
 cross checking 연관검증 (聯關檢証)  
  
 cross national studies 국가간의 비교연구 (國家間的 比較  
 研究)  
 cross section analysis 단층분석 (斷層分析)  
 cross tabulation 연관계표 (聯關製表)  
 crude annulment rate 혼인실효율 (婚姻失效率)  
 crude birth rate 출생율 (出生率)  
 crude death rate 사망율 (死亡率)  
 crude divorce rate 이혼율 (離婚率)  
 crude marriage rate 결혼율 (結婚率)  
 crude rate of increase 증가율 (增加率)  
 crude rate of natural increase 자연증가율 (自然增  
 加率)  
 cultural value 문화적가치 (文化的價值)  
 cumulative birth rate 누적출생율 (累積出生率)  
 cumulative expulsion rate 누적배출율 (累積排出率)  
 cumulative fertility 누적출산력 (累積出產力)  
 cumulative fertility distribution 누적출산력분포 (累  
 積出產力分佈)



cumulative pregnancy rate 누적임신율 (累積妊娠率)  
 cumulative ratio 누적비 (累積比)  
 cumulative removal rate 누적제거율 (累積除去率)  
 current analysis 현시점기준분석 (現時點基準分析)  
 current fertility index 현시점기준출산력지수 (現時點  
 基準出生力指數)  
 current (snap-shot) life table 현시점기준분석생명표  
 (現時點基準分析生命表)  
 current population statistics 현시점기준인구통계 (現時  
 點基準人口統計)  
 current rate 현율 (現率)  
 current table 현재표 (코호트와 상대적개념) (現在表)  
 currently married 유배우 (有配偶)  
 curriculum 교과과정 (教科課程)  
 curve fitting 곡선적합 (曲線適合)  
 customary marriage 관례상의 혼인 (慣例上의 婚姻)  
 cut-off method 절사법 (切捨法)  
 cyclical fluctuation 주기적변동 (週期的變動)

-D-

data adjustment 자료조정 (資料調整)  
 data analysis 자료분석 (資料分析)  
 data condensation 자료요약 (資料要約)  
 data source 자료출처 (資料出處)  
 date of birth 출생년월일 (出生年月日)  
 day census 주간센서스 (屋間센서스)  
 day population 주간인구 (屋間人口)

de facto basis 현지주의 (現地主義)  
 de facto marriage 사실혼 (事實婚)  
 de facto population 현재인구 (現在人口)  
 de jure basis 상주주의 (常住主義)  
 de jure enumeration 상주기준조사 (常住基準調査)  
 de jure population 상주인구 (常住人口)  
 death certificate 사망증명서 (死亡證明書)  
 death function 사망함수 (死亡函數)  
 deceased 사망자 (死亡者)  
 decimal fraction 소수 (小数)  
 degree of confidence 신뢰도 (信賴度)  
 delayed registration 지연신고 (遲延申告)  
 demographic analysis 인구학적분석 (人口學的分析)  
 demographic change 인구학적변화 (人口學的變化)  
 demographic data 인구통계자료 (人口統計資料)  
 demographic elasticity 인구탄력성 (人口彈力性)  
 demographic energy 인구에너지 (人口에너지)  
 demographic equation 인구방정식 (人口方程式)  
 demographic factors 인구학적요인 (人口學的要因)  
 demographic function 인구함수 (人口函數)  
 demographic method 인구학적방법 (人口學的方法)  
 demographic regime 인구체제 (人口體制)  
 demographic revolution 인구혁명 (人口革命)  
 demographic significance 인구학적의의 (人口學的意義)  
 demographic situation 인구현황 (人口現況)  
 demographic status 인구상황 (人口狀況)  
 demographic transition 인구변천 (人口變遷)  
 demography 인구학 (人口學)

demonstration project 시범사업 (示範事業)  
density 밀도 (密度)  
density index 밀도지수 (密度指數)  
density of population per unit area 단위지역당인구  
밀도 (單位地域當人口密度)  
dependency 부양인구 (扶養人口)  
dependency burden 부양부담 (扶養負擔)  
dependency ratio 부양인구비 (扶養人口比)  
dependent children 부양아동 (扶養兒童)  
dependent population on agriculture 농업부양인구  
(農業扶養人口)  
dependent variable 종속변수 (從屬變數)  
depopulation 인구감소 (人口減少)  
descent 혈통 (血統)  
descriptive demography 기술적인구학 (記述的人口學)  
deviation 편차 (偏差)  
diagram 도표 (圖表)  
diagram lexis 그림표축 (그림표軸)  
diaphragm 다이어아후램  
differential fertility 차별출산력 (差別出產力)  
differential life table 차별생명표 (差別生命表)  
differential mortality 차별사망력 (差別死亡率)  
digit preference index 수자선호 (지수) (數字選好 (指數))  
dilution method 희석법 (稀釈法)  
discontinuation rate 사용중단율 (使用中斷率)  
disguised unemployment 의장실업 (擬裝失業)  
dispersion 산포 (散布)  
dispersion measures 산포도측정 (散布度測定)

disproportionate sampling 불균형비례표본추출 (不均衡比例  
標本抽出)

dissolution of marriage 혼인의 해소 (婚姻의 解消)

distribution 분포 (分布)

divorce 이혼 (離婚)

divorce rate 이혼율 (離婚率)

divorce ratio 이혼비 (離婚比)

dot map 점분포도 (點分布圖)

douche 세척법 (洗滌法)

duration of marriage 결혼기간 (結婚期間)

duration specific divorce rate 결혼기간별 이혼율 (結  
婚期間別 離婚率)

dwelling unit 거주단위 (居住單位)

dysgenic 역도태적인 (逆淘汰的인)

dysgenic marriage 열성혼인 (劣性婚姻)

-E-

ecology 생태학 (生態學)

economically active population 경제활동인구 (經濟活動人  
口)

economically inactive population 비경제활동인구 (非經濟  
活動人口)

effective fertility 유효출산력 (有效出產力)

effective reproduction rate 유효재생산율 (有效再生產率)

electronic media 전자매체 (電子媒體)

eligible woman 가임여성 (可妊女性)

emigrant 국외이출민 ( 国外移出民 )  
 employment 고용 ( 雇傭 )  
 employment multiplier 고용승수 ( 雇傭乘數 )  
 employment status 고용상태 ( 雇傭狀態 )  
 endogamy 내혼 ( 內婚 )  
 endogenous factor 내생적요인 ( 內生的要因 )  
 engagement 약혼 ( 婚約 ) ( 約婚 ( 婚約 ) )  
 enumeration 조사 ( 調查 )  
 enumeration district 조사구 ( 調查區 )  
 environment 환경 ( 環境 )  
 environmental policy 환경정책 ( 環境政策 )  
 epidemiological statistics 역학통계 ( 疫學統計 )  
 epididymovasostomy 부고환정관吻合술 ( 副睪丸精管吻合術 )  
 error sampling 오류표본추출 ( 誤謬標本抽出 )  
 error source 오차출처 ( 誤差出處 )  
 estimate 추정 ( 推定 )  
 estimation technique 추정방법 ( 推定方法 )  
 ethnic group 인종집단 ( 人種集團 )  
 ethnology 민족학 ( 民族學 )  
 ever married person 기혼자 ( 既婚者 )  
 exact age 정산연령 ( 精算年齡 )  
 exodus 대량이동 ( 大量移動 )  
 exogamy 외혼 ( 外婚 )  
 exogenous factor 외생적요인 ( 外生的要因 )  
 expectation of life 평균여명 ( 平均余命 )  
 expectation of life at birth 평균수명 ( 平均壽命 )  
 expected death 기대사망 ( 期待死亡 )  
 exponential population 지수곡선형인구 ( 指數曲線型人口 )

exposure month 임신 노출월 (「妊娠」露出月)  
extended family 확대가족 (擴大家族)  
external migration 국외이동 (國外移動)  
extra nuptial birth rate 혼외출생율 (婚外出生率)  
extra nuptial fertility rate 혼외출산율 (婚外出産率)  
extrapolation 외삽법 (外挿法)

-F-

factor analysis 요인분석 (要因分析)  
family allowance 가족수당 (家族手当)  
family building 가족형성 (家族形成)  
family census 가족센서스 (家族센서스)  
family characteristics 가족특성 (家族特性)  
family growth 가족성장 (家族成長)  
family health project 가정보건사업 (家庭保健事業)  
family health record 가정건강기록부 (家庭健康記錄簿)  
family household 가족가구 (家族家口)  
family life education 가정생활교육 (家庭生活教育)  
family limitation 가족제한 (家族制限)  
family planning 가족계획 (家族計劃)  
family planning consultation 가족계획상담 (家族計劃相談)  
family planning demonstration clinic 가족계획시범진  
료소 (家族計劃示範診療所)  
family planning integrated project 가족계획통합사업  
(家族計劃統合事業)  
family planning interpersonal communication  
program 가족계획대인홍보사업 (家族計劃對人弘報事業)

family planning lecturer 가족계획전문강사 (家族計劃專任  
 講師)  
 family planning mass media program 가족계획대중홍보  
 사업 (家族計劃大衆弘報事業)  
 family planning mother's club 가족계획어머니회 (家族  
 計劃어머니會)  
 family planning mother's club leader 가족계획어머  
 니회 회장 (家族計劃어머니會會長)  
 family planning mother's club member 가족계획어머  
 니회회원 (家族計劃어머니會會員)  
 family planning promotion rally 가족계획촉진대회  
 (家族計劃促進大會)  
 family planning registration card 가족계획등록카드  
 (家族計劃登錄카드)  
 family planning slogan 가족계획표어 (家族計劃標語)  
 family planning volunteer 가족계획자원지도자 (家族計劃  
 自願指導者)  
 family planning voluntary worker 가족계획자원지도요  
 원 (家族計劃自願指導要員)  
 family size 자녀규모 (子女規模)  
 family structure 가족구조 (家族構造)  
 family unit 가족단위 (家族單位)  
 family welfare 가족복지 (家族福祉)  
 farm population 농가인구 (農家人口)  
 fatality 치사율 (致死率)  
 fecund period 가임기간 (可妊期間)  
 fecundity 가임능력 (可妊能力)  
 fecundity impairment 가임력손상 (可妊力損傷)

female birth rate 여아출생율 (女兒出生率)  
 female contraceptive method 여성피임방법 (女性避妊方法)  
 female fertility rate 여아출산율 (女兒出產率)  
 female labour force 여성노동력 (女性勞動力)  
 female nuptiality 여성혼인력 (女性婚姻力)  
 female reproduction rate 여성재생산율 (女性再生產率)  
 female sterility 여성불임 (女性不妊)  
 fertile period 수태가능기간 (受胎可能期間)  
 fertility 출산력 (出產力)  
 fertility behavior 출산행태 (出產行態)  
 fertility control 출산조절 (出產調節)  
 fertility decline 출산력저하 (出產力低下)  
 fertility determinants 출산력결정요인 (出產力決定要因)  
 fertility distribution 출산력분포 (出產力分布)  
 fertility function 출산력함수 (出產力函數)  
 fertility history 출산력 (出產歷)  
 fertility index 출산지수 (出產指數)  
 fertility level 출산수준 (出產水準)  
 fertility measurement 출산력측정 (出產力測定)  
 fertility planning 출산계획 (出產計劃)  
 fertility planning status 출산계획상황 (出產計劃狀況)  
 fertility rate 출산율 (出產率)  
 fertility survey 출산력조사 (出產力調查)  
 fertility table 출산력표 (出產力表)  
 fictitious cohort 가상코호트 (假想코호트)  
 field interview 현지면접 (現地面接)  
 field interviewer 현지면접원 (現地面接員)  
 field practice 현장실습 (現場實習)



field study 현지연구 (現地研究)  
 field survey 현지조사 (現地調査)  
 field work 현지활동 (現地活動)  
 field worker 현지요원 (現地要員)  
 finite population 유한모집단 (有限母集團)  
 first marriage 초혼 (初婚)  
 first marriage rate 초혼율 (初婚率)  
 fluctuation 변동 (變動)  
 foam tablet 발포성정제 (發泡性錠劑)  
 foaming liquid 발포성액 (發泡性液)  
 foetal death 태아사망 (胎兒死亡)  
 foetal death rate 태아사망율 (胎兒死亡率)  
 foetal death ratio 태아사망비 (胎兒死亡比)  
 foetal mortality 태아사망력 (胎兒死亡力)  
 folk method 민속재래방법 (民俗在來方法)  
 folliculus ovarii 난포 (卵胞)  
 follow up survey 추구조사 (追求調査)  
 follow up visit 추구방문 (追求訪問)  
 force of diversification 다양화력 (多樣化力)  
 force of unification 통합력 (統合力)  
 forced migration 강제이민 (強制移民)  
 foreign born population 외국태생인구 (外國胎生人口)  
 formal demography 형식인구학 (形式人口學)  
 free migration 자유이동 (自由移動)  
 frequency distribution 도수분포 (度數分布)  
 frequency polygon 도수꺾은금그림표 (度數꺾은금그림表)  
 frictional unemployment 마찰적실업 (摩擦的失業)  
 full employment 완전고용 (完全僱傭)

gainfully employed 소득고용 (所得雇傭)  
gainfully occupied population 소득고용인구 (所得雇傭人口)  
genealogy 계보학 (系譜學)  
general census 일반센서스 (一般센서스)  
general divorce rate 일반이혼율 (一般離婚率)  
general equilibrium 일반균형 (一般均衡)  
general fertility rate 일반출산율 (一般出生率)  
general life table 일반생명표 (一般生命表)  
general logistic curve 일반대수곡선 (一般對數曲線)  
general marriage rate 일반결혼율 (一般結婚率)  
general unemployment 일반실업 (一般失業)  
generation 세대 (世代)  
generation life table 세대별생명표 (世代別生命表)  
generation reproduction rate 세대별재생산율 (世代別再生率)  
generative structure 번식구조 (繁殖構造)  
geometric average(mean) 기하평균 (幾何平均)  
gerontology 노인학 (老人學)  
gestation period 임신기간 (妊娠期間)  
graduation of data 자료보정 (資料補整)  
graphic graduation 그림표보정 (그림표補整)  
graphy 그림표 (그림表)  
gregorian calendar 양력 (陽曆)  
gross fertility ratio 총출산력비 (總出生力比)  
gross migration 총이민량 (總移民量)

gross national product 국민총생산(國民總生産)  
gross nuptiality table 총혼인표(總婚姻表)  
gross reproduction rate 총재생산율(總再生産率)

-H-

habitual abortion 습관성유산(習慣性流産)  
half brother 편친형제(偏親兄弟)  
half sister 편친자매(偏親姊妹)  
happy home magazine 가정의벗 잡지(家庭의벗 雜誌)  
hard to reach group 접근곤란집단(接近困難集團)  
head of the household 가구주(冢口主)  
health center 보건소(保健所)  
health education 보건교육(保健教育)  
heavy case clinic 중증환자진료소(重症患者診療所)  
heterogeneity 이질성(異質性)  
heterosis 잡종강세(雜種強勢)  
heterozygosis 이질접합(異質接合)  
hidden unemployment 잠재실업(潛在失業)  
high fluctuation stage 고위파동기(高位波動期)  
histogram 연속성막대그림표(連続性막대그림表)  
historical demography 인구역학(人口歷等)  
holding back(coitus reservatus) 사정보류법(射精保留法)  
homeland reserve forces family planning  
education program 향토예비군 가족계획 교육사업(郷土豫備軍 冢族計劃 教育事業)  
homogeneity 동질성(同質性)

homogeneous population 동질인구 (同質人口)  
homozygosis 동질접합 (同質接合)  
horizontal social mobility 수평적사회이동 (水平的社會移動)  
household 가구 (家口)  
household and family statistics 가구통계 (家口統計)  
household sample survey 가구표본조사 (家口標本調査)  
household schedule 가구조사표 (家口調査票)  
household survey 가구조사 (家口調査)  
housing census 주택센서스 (住宅센서스)  
human ecology 인류생태학 (人類生態學)  
human right 인권 (人權)  
husband insemination 부부간 인공수정 (夫婦間 人工受精)  
hypothetical cohort 가정코호트 (假定코호트)

-I-

ideal population 이상인구 (理想人口)  
ideal size of family 이상적 자녀규모 (理想的 子女規模)  
identical cohort 동일코호트 (同一코호트)  
IEC (information, education and communication)  
홍보, 교육, 계몽 (弘報, 教育, 啓蒙)  
illegitimacy 비적출 (非嫡出)  
illegitimacy ratio 비적출비 (非嫡出比)  
illegitimate birth rate 비적출출생율 (非嫡出出生率)  
illegitimate fertility 비적출출산력 (非嫡出出生力)  
illicit union 불법혼인 (不法婚姻)

immigration 이입(移入)  
 immigration policy 인くい입정책(人口移入政策)  
 impediment (생식력의) 장애(「生殖力의」障碍)  
 impotentia coeundi 성교불능(性交不能)  
 impregnation 수정(受精)  
 incidence rate (신환) 발생율(「新患」發生率)  
 income 소득(所得)  
 income distribution 소득분배(所得分配)  
 incomplete fertility 미종결출산력(未終結出産力)  
 incorporated place 편입지(編入地)  
 increased longevity 수명연장(壽命延長)  
 independent variable 독립변수(獨立變數)  
 index of heaping 연령편중지수(年齡偏重指數)  
 indicator 지표(指標)  
 individual migration 개별이동(個別移動)  
 individual schedule 개인조사표(個人調査票)  
 individual years of age group 매세간격연령집단(每歲間隔年齡集團)  
 induced abortion 인공유산(人工流産)  
 industrial population 산업인구(産業人口)  
 industrialization 공업화, 산업화(工業化, 産業化)  
 industry family planning education program 산업장 가족계획교육사업(産業場 家族計劃 教育事業)  
 infant mortality rate 영아사망율(嬰兒死亡率)  
 infanticide 영아살해(嬰兒殺害)  
 infertile day 불임일(不妊日)  
 infinite population 무한모집단(無限母集團)  
 inflow outflow model 유입유출모형(流入流出模型)

informal union 비공식혼인 (非公式婚姻)  
 information education & communication (IEC) 홍보교육  
 계몽 (弘報教育啓蒙)  
 initial registration 일차신고 (一次申告)  
 in-migrant 전입자 (轉入者)  
 in-migration (국내)전입 (「国内」轉入)  
 inquiry 조사 (調査)  
 inquiry field 조사지역 (調査地域)  
 institutional household 집단가구 (集團家口)  
 institutional population 집단가구인구 (集團家口人口)  
 intercensal period 센서스사이기간 (센서스사이期間)  
 intercensal population 센서스간인구 (센서스間人口)  
 intercensal rate 센서스간 율 (센서스間 率)  
 intermarriage 잡혼 (족간혼인) (雜婚「族間婚姻」)  
 intermediate variable 매개변수 (媒介變數)  
 intermittent unemployment 간헐실업 (間歇失業)  
 internal migration 국내이동 (國內移動)  
 International Planned Parenthood Federation (IPPF)  
 국제가족계획연맹 (國際家族計劃聯盟)  
 interpenetrating sample 상호관입표본 (相互貫入標本)  
 interpersonal communication 개인간의사소통 (個人間意思疎通)  
 interpolation 보간법 (補間法)  
 inter pregnancy interval 임신간임신간격 (妊娠間妊娠間隔)  
 interquartile range 4분위내구간 (四分位內區間)  
 interview 면접 (面接)  
 interviewer 면접인 (面接人)  
 intrinsic age distribution 안정 (또는 준안정) 인구의  
 연령분포 (安定「또는 準安定」人口의 年齡分布)

intrinsic birth rate (안정인구의) 진출생율(安定人口의  
眞出生率)  
intrinsic rate 순수율(純粹率)  
intrinsic(or true)rate of natural increase 순수(고정  
또는 안정) 자연증가율(純粹「固定 또는 安定」自然增加率)  
invisible unemployment 비가시적실업(非可視的失業)  
involuntary unemployment 비자발적실업(非自發的失業)  
irregular fluctuation 불규칙변동(不規則變動)  
irregular menstruation 월경불순(月經不順)  
isolated population 고립인구(孤立人口)  
IUD(intrauterine device) clinic 자궁내장치시술진료소  
(子宮內裝置施術診療所)

-J-

jelly 제리제(제리劑)  
joint family 결합가족(結合家族)  
joint reproduction rate 부부재생산율(夫婦再生産率)

-K-

KAP(knowledge, attitude and practice) survey  
지식태도실천조사(知識態度實踐調查)  
kin 친척(親戚)  
kinship 친족(親族)

- labour force 노동력 (勞動力)
- labour force characteristics 노동력특성 (勞動力特性)
- labour force composition 노동력구조 (勞動力構造)
- labour force method 노동력방법 (勞動力方法)
- labour force participation rate 노동력참가율 (勞動力參加率)
- labour force status 노동력상태 (勞動力狀態)
- labour force survey 노동력조사 (勞動力調査)
- labour legislation 노동법 (勞動法)
- labour market 노동시장 (勞動市場)
- labour migration 노동력이동 (勞動力移動)
- lactation 수유 (授乳)
- land development 토지개발 (土地開發)
- land economics 토지경제학 (土地經濟學)
- land reform 토지개혁 (土地改革)
- laparoscopic sterilization 복강경불임술 (腹腔鏡不妊術)
- late foetal death 후기태아사망 (後期胎兒死亡)
- late foetal death ratio 후기태아사망비 (後期胎兒死亡比)
- legal abortion 합법유산 (合法流產)
- legal residence 법적거주지 (法的居住地)
- legal separation 합법별거 (合法別居)
- legitimacy 적출 (嫡出)
- legitimate birth 적법적출생 (적출) (嫡法的出生「嫡出」)
- legitimate birth rate 적법혼출산율 (嫡法婚出產率)
- legitimate fertility 적출출산력 (嫡出出產力)



legitimate fertility rate 적출출산율(嫡出出產率)  
 length of life 수명(壽命)  
 level of education 교육수준(教育水準)  
 level of subsistence 최저생계수준(最低生計水準)  
 lexis diagram 축그림표(軸 그림表)  
 libido sexualis 성욕(性慾)  
 life span (총) 생존기간(「總」生存期間)  
 life table 생명표(生命表)  
 life table death rate 생명표(상의) 사망율(生命表「上」의) 死亡率)  
 life table function 생명표함수(生命表函數)  
 life table population 생명표인구(生命表人口)  
 light case clinic 경증환자진료소(輕症患者診療所)  
 linear analysis 선형분석(線型分析)  
 linear program 선형계획(線型計劃)  
 lippes loop 립퍼스 루우프 피임법(립퍼스 루우프 避妊法)  
 literacy 문명율(文明率)  
 live birth 출생(出生)  
 live birth rate 정상출생율(正常出生率)  
 live born child (살아서 태어난 아이) 정상출생아(正常出生兒)  
 logarithm graph 대수그림표(對數 그림表)  
 logarithm table 대수표(對數表)  
 logistic curve 대수곡선(對數曲線)  
 logistic equation 대수방정식(對數方程式)  
 logistic population 로지스틱인구(로지스틱人口)  
 longevity 수명(壽命)  
 longitudinal survey 종단조사(縱斷調查)

loop wearer 루우프착용자 (루우프着用者)  
low fluctuation stage 저위파동기 (低位波動期)  
low income population 저소득인구 (低所得人口)

-M-

machinery tabulation 기계제표 (機械製表)  
macrobiotics 장수학 (長壽學)  
macroevolution 대진화 (大進化)  
mail survey 우편조사 (郵便調査)  
male birth rate 남아출생율 (男兒出生率)  
male contraceptive method 남성피임방법 (男性避妊方法)  
male fertility rate 남아출산율 (男兒出生率)  
male nuptiality 남성혼인력 (男性婚媾力)  
male reproduction rate 남성재생산율 (男性再生產率)  
male sterility 남성불임 (男性不妊)  
malthusian check 말사스적 (인구증가) 억제 (책) (말사스의  
「人口增加」抑制「策」)  
malthusian population theory 말사스 인구이론 (말사스  
人口理論)  
malthusianism 말사스주의 (말사스主義)  
man land ratio 인구토지비 (人口土地比)  
manpower 인력 (人力)  
manpower development 인력개발 (人力開發)  
manpower requirement 인력수요 (人力需要)  
manual worker 수공업자 (手工業者)  
marginal worker 한계노동자 (限界勞動者)  
marital adjustment 부부생활조절 (夫婦生活調節)

marital composition 결혼상태별 인구구성 (結婚狀態別 人口  
 構成)  
 marital disruption 결혼파탄 (結婚破綻)  
 marital fertility rate 배우출산율 (配偶出產率)  
 marital status 결혼상태 (結婚狀態)  
 market research 시장조사연구 (市場調查研究)  
 marriage ceremony 결혼식 (結婚式)  
 marriage cohort 결혼코호트 (結婚코호트)  
 marriage customs 결혼관습 (結婚慣習)  
 marriage dissolution rate 결혼해체율 (結婚解體率)  
 marriage licence 결혼허가 (結婚許可)  
 marriage order 결혼순위 (結婚順位)  
 marriage probability 결혼확율 (結婚確率)  
 marriage rate 결혼율 (結婚率)  
 marriage restriction 결혼제한 (結婚制限)  
 marriage table 결혼표 (結婚表)  
 marriageable population 가혼인구 (可婚人口)  
 married couple 기혼부부 (既婚夫婦)  
 married man 기혼남자 (既婚男子)  
 married person 기혼자 (既婚者)  
 married survivor 기혼생존자 (既婚生存者)  
 married woman 기혼여자 (既婚女子)  
 marxist population theory 맑스인구이론 (맑스人口理論)  
 masculinity proportion 남성구성비 (男性構成比)  
 masculinity ratio 남성비 (男性比)  
 mass media 홍보매체 (弘報媒體)  
 mass migration 대중이동 (大衆移動)  
 mate 배우자 (配偶者)

maternal and child health(MCH) 모자보건(母子保健)  
 maternal mortality rate 모성사망율(母性死亡率)  
 maternal reproduction rate 모성재생산율(母性再生産率)  
 mathematical demography 수리인구학(數理人口學)  
 mathematical formulæ 수학공식(數學公式)  
 mating custom 교배관습(혼인관습)(交配慣習「婚姻慣習」)  
 mating type 교배형(交配型)  
 matriarchal family 가모장가족(冢母長家族)  
 matrilineal family 모계가족(母系家族)  
 matrilineal marriage 모계거주혼인(母系居住婚姻)  
 maximum population 최대인구(最大人口)  
 maximum potential density 최대잠재밀도(最大潛在密度)  
 mean(average) 평균(平均)  
 mean age 평균연령(平均年齡)  
 mean age at child bearing 평균가임연령(平均可妊年齡)  
 mean age at first marriage 평균초혼연령(平均初婚年齡)  
 mean age at marriage 평균결혼연령(平均結婚年齡)  
 mean annual rate of increase 연평균증가율(年平均增加率)  
 mean deviation 평균편차(平均偏差)  
 mean interval between successive generations 연  
 속세대간 평균간격(連續世代間 平均間隔)  
 mean population 평균인구(平均人口)  
 means of subsistence 생계수단(生計手段)  
 median 중앙치(中央値)  
 median age 중위연령(中位年齡)  
 medical certificate of death 사망진단서(死亡診斷書)  
 medium case clinic 중등증환자진료소(中等症患者診療所)  
 member of the household 가구원(家口員)

menopause 폐경 (閉經)  
 menstrual cycle 월경주기 (月經周期)  
 menstrual pattern 월경상 (月經相)  
 menstrual regulation kit 월경조절법 (月經調節法)  
 menstrual status 월경상태 (月經狀態)  
 method of moving average 이동평균법 (移動平均法)  
 method of standardization 표준화방법 (標準化方法)  
 metropolitan area 대도시지역 (大都市地域)  
 metropolitan district 대도시지구 (大都市地區)  
 mid year population 연앙인구 (年央人口)  
 migration 이민 (또는 인구이동) (移民「또는 人口移動」)  
 migration policy 인구이동정책, 이민정책 (人口移動政策, 移民  
 政策)  
 migration rate 인구이동율 (人口移動率)  
 migration statistics 인구이동통계 (人口移動統計)  
 migratory balance 인구이동균형 (人口移動均衡)  
 military family planning education program 군인  
 가족계획 교육사업 (軍人家族計劃 教育事業)  
 mini laparotomy 복식소절개난관불임술 (腹式小切開卵管不妊術)  
 minimum age 최소연령 (最少年齡)  
 minimum age at marriage 최저결혼연령 (最低結婚年齡)  
 minimum population 극소인구 (極少人口)  
 minority ethnic group 소수인종집단 (少數人種集團)  
 miscarriage 자연사산 (自然死産)  
 misreporting 오류보고 (誤謬報告)  
 mixed marriage 잡혼 (雜婚)  
 mobile clinical van(team) 이동시술차량 (移動施術車輛)  
 mobile IEC van(team) 이동홍보차량 (반) (移動弘報車輛  
 「班」)

mobile service clinic 이동시술진료소 (移動施術診療所)  
modal age at death 최빈사망연령 (最頻死亡年齡)  
mode 최빈수 (最頻數)  
model 모형 (模型)  
model family planning mother's club 시범가족계획어머니회 (示範家族計劃어머니會)  
model population 모형인구 (模型人口)  
monogamy 단혼 (單婚)  
morbidity 이환력 (罹患力)  
morbidity rate 이환율 (罹患率)  
morbidity ratio 이환비 (罹患比)  
morbidity statistics 이환력통계 (罹患力統計)  
mortality 사망력 (死亡力)  
mortality rate 사망력을 (死亡力率)  
mortality table 사망력표 (死亡力表)  
mother's club supervisor 군간사 (郡幹事)  
motivation 동기조성 (動機造成)  
motivation program 동기조성계획 (動機造成計劃)  
moving average 이동평균 (移動平均)  
multi-phase sampling 다면표본추출 (多面標本抽出)  
multi-stage sampling 다단계표본추출 (多段階標本抽出)  
multiple analysis of variance 중다분산분석 (重多分散分析)  
multiple birth 복수출생 (複數出生)  
multiple classification analysis 다분류분석법 (多分類分析法)  
multiple counting 복합계산 (複合計算)  
multiple household structure 복합가구구조 (複合家口構造)

multiple regression analysis    중다회귀분석 ( 多重回帰分  
析 )

-N-

natality    출생력 ( 出生力 )

natality rate    출생율 ( 出生率 )

national income per head    1인당 국민소득 ( 一人當 國民所  
得 )

native born    원주지태생 ( 原住地胎生 )

native population    원주민구 ( 原住人口 )

natural fertility    자연출산력 ( 自然出産力 )

natural growth    자연성장 ( 自然成長 )

natural increase    자연증가 ( 自然增加 )

natural mutation    자연돌연변이 ( 自然突然變異 )

natural selection    자연도태 ( 自然淘汰 )

need disposition    욕구성향 ( 欲求性向 )

neo malthusianism    신말사스주의 ( 新말사 스主義 )

neonatal death    신생아사망 ( 新生兒死亡 )

neonatal mortality rate    신생아사망율 ( 新生兒死亡率 )

neonatal period    신생아기 ( 新生兒期 )

net emigration    순(국외)이출(량) ( 純「國外」移出「量」 )

net fertility function    순출산력함수 ( 純出産力函數 )

net immigration    순(국내)이입(량) ( 純「國內」移入「量」 )

net migration    순이민량 ( 純移民量 )

net nuptial reproduction rate    순혼인재생산율 ( 純婚姻  
再生産率 )

net nuptiality table    순혼인표 ( 純婚姻表 )

net reproduction rate 순재생산율(純再生産率)  
 new contraceptive method 신피임방법(新避妊方法)  
 newly married couple 신혼부부(新婚夫婦)  
 night population 야간인구(夜間人口)  
 nomad 유목인(遊牧人)  
 non agricultural population 비농업인구(非農業人口)  
 non clinical method 비임상적 방법(非臨床的方法)  
 non employment 실업(失業)  
 non family household 비가족가구(非家族家口)  
 non farm population 비농가인구(非農家人口)  
 non manual worker 비육체노동(非肉體勞動)  
 non marriageable population 비가혼인구(非可婚人口)  
 nonresponse 무응답(無回答)  
 normal death age 정상사망연령(正常死亡年齡)  
 normal equation 정규방정식(正規方程式)  
 normal population 정상인구(正常人口)  
 normal population growth 정상인구증가(正常人口增加)  
 nuclear family 핵가족(核家族)  
 null hypothesis 귀무(영)가설(歸無「零」假設)  
 numerical differentiation 수치미분화(數值微分化)  
 nuptiality probability 혼인확율(婚姻確率)  
 nuptiality rate 혼인율(婚姻率)  
 nuptiality table 혼인표(婚姻表)

-0-

OB.-GYN. 산부인과(産婦人科)

occupational class 직업계급(職業階級)



occupational classification 직업분류(職業分類)  
 occupational disease mortality 직업별치사율(職業別  
 致死率)  
 occupational mobility 직업적이동(職業的移動)  
 occupational mortality 직업별사망율(職業別死亡率)  
 official data 공식자료(公式資料)  
 official life table 공식생명표(公式生命表)  
 old age mortality 노년사망율(老年死亡率)  
 oligospermia 정자감소증(精子減少症)  
 omission 누락(漏落)  
 one parity woman 첫째 아이 출생 부인(첫째 아이 出生  
 婦人)  
 one person household 일인가구(一人家口)  
 one stage sampling 일단표본추출(一段標本抽出)  
 open birth interval 최종출생간격(最終出生間隔)  
 open population 개방인구(開放人口)  
 optimum density 적정밀도(適正密度)  
 optimum population 적정인구(適正人口)  
 optimum rate of change 적정변동율(適正變動率)  
 oral contraceptive 경구피임법(經口避妊法)  
 oral pill 먹는피임약(먹는避妊藥)  
 order statistics 순위통계(順位統計)  
 oscillation of population 인구진동(人口振動)  
 ota intrauterine ring 오타자궁내장치피임환(오타子宮內裝置  
 避妊環)  
 out migrant (국내)전출자(「国内」轉出者)  
 out migration (국내)전출(「国内」轉出)  
 ovarium 난소(卵巢)

overcrowded 과밀 (過密)  
overcrowded dwelling 과밀거주 (過密居住)  
over estimate 과대추정 (過大推定)  
over fertility 과다출산력 (過多出產力)  
over population 과잉인구 (過剩人口)  
over registration 과다신고 (過多申告)  
overseas migration 해외이민 (海外移民)  
ovulation cycle 배란성주기 (排卵性週期)  
ovulation method 배란법 (排卵法)  
ovum 난자 (卵子)

-P-

panmixis (random mating) 임의교배 (任意交配)  
parent population 원모집단 (原母集團)  
parity 출생순위 (出生順位)  
parity progression ratio 출생아진도율 (出生兒進度率)  
parity ratio 출생순위별출생비 (出生順位別出生比)  
parity specific birth probability 출생순위별 출생확  
율 (出生順位別 出生確率)  
parity specific birth rate 출생순위별 출생율 (出生順位  
別 出生率)  
partial census 부분센서스 (部分센서스)  
parturition 분만 (分娩)  
patriarchal family 가부장가족 (家父長家族)  
patrilineal family 부계가족 (父系家族)  
patrilocal marriage 부계거주혼인 (父系居住婚姻)

PDU(pregnancies with device undetermined) 자궁내 장치존재여부 미확정인 임신 (子宮內裝置存在與否 未確定인 妊娠)  
 perinatal death 주산(출생전후)사망 (周產「出生前後」死亡)  
 perinatal mortality rate 주산(출생전후)사망율 (周產「出生前後」死亡率)  
 period fertility 기간별출산력 (期間別出產力)  
 periodic fluctuations 기간변동 (期間變動)  
 permanent migration 영구이민 (永久移民)  
 permanent replacement quota 기초인구 대체비율 (基礎人口 代置比率)  
 person year lived 생존인년 (生存人年)  
 personal distribution 개인적소득분배 (個人的所得分配)  
 personal interview 개별면접 (個別面接)  
 personal record 개인기록 (個人記錄)  
 passary 옛사리  
 phenotype 표현 (형질) 형 (表現「型質」形)  
 physical (physiological) age 생리적연령 (生理的年齡)  
 physiological sterility 생리적불임 (生理的不妊)  
 PID(pelvic inflammatory disease) 골반염증성질환 (骨盤腺症性疾患)  
 pilot project 시범사업 (示範事業)  
 pilot study 시범연구 (示範研究)  
 pilot survey 탐색조사 (探索調查)  
 pivotal age (간이생명표상의) 중간연령 「簡易生命表上의」 中間年齡  
 plain end condom 무낭콘돔 (無囊콘돔)

planned fertility 계획된 출산력 (計劃된 出産力)  
 Planned Parenthood Federation of Korea (PPFK)  
 대한가족계획협회 (大韓家族計劃協會)  
 plural marriage 복혼 (複婚)  
 polyandry 일처다부혼 (一妻多夫婚)  
 polygamy 복혼 (複婚)  
 polygany 일부다처혼 (一夫多妻婚)  
 population analysis 인구분석 (人口分析)  
 population carrying capacity 인구수용능력 (人口收用能  
 力)  
 population census 인구센서스 (人口센서스)  
 population characteristics 인구특성 (人口特性)  
 population cluster 인구집락 (人口集落)  
 population composition 인구구성 (人口構成)  
 population control 인구통제 (人口統制)  
 population coverage 모집단범위 (母集團範圍)  
 population curve 인구곡선 (人口曲線)  
 population cycle 인구주기 (人口週期)  
 population decline 인구감소 (人口減少)  
 population density 인구밀도 (人口密度)  
 population development 인구발전 (人口發展)  
 population distribution 인구분포 (人口分布)  
 population dynamics 인구변동 (人口變動)  
 population education 인구교육 (人口教育)  
 population education for schools 학교인구교육 (學校人  
 口教育)  
 population equilibrium 인구균형 (人口均衡)  
 population exchange 인구교환 (人口交換)

population fluctuation 인구의 주기적 변동 (人口의 週期的 變動)  
 population forecast 인구추정 (人口推定)  
 population genetics 인구유전학 (人口遺傳學)  
 population growth 인구성장 (人口成長)  
 population growth estimate 인구성장의 추정 방법 (人口成長의 推定方法)  
 population in quasi household 준가구인구 (準家口 人口)  
 population laboratories approach 인구통계학적 접근 (人口統計學的 接近)  
 population losses 인구손실 (人口損失)  
 population maps 인구지도 (人口地圖)  
 population movement 인くい동 (人口移動)  
 population of high growth potential 고도성장잠재력 인구 (高度成長潛在力人口)  
 population of incipient decline 감소직면인구 (減少直 面人口)  
 population of transitional growth 과도기 성장인구 (過渡期 成長人口)  
 population parameter 모수 (母數)  
 population phenomena 인구현상 (人口現象)  
 population policy 인구정책 (人口政策)  
 population problem 인구문제 (人口問題)  
 population projection 인구추계 (人口推計)  
 population pyramid 인구피라미드 (人口피라미드)  
 population quality 인구자질 (人口資質)  
 population register 인구등록 (신고) (人口登錄「申告」)

population replacement 인구대치 (人口代置)  
 population size 인구규모 (人口規模)  
 population statistics 인구통계 (人口統計)  
 population theory 인구이론 (人口理論)  
 population trend 인구추세 (人口趨勢)  
 populus (라틴어의) 민중 (「Latin語의」民衆)  
 positive assortative mating 정선택교배 (正選択交配)  
 positive check 적극적억제 (積極的抑制)  
 post action survey 행동후평가조사 (行動後評價調査)  
 post enumeration survey 사후조사 (事後調査)  
 post natal care 산후간호 (産後看護)  
 post neo natal mortality 후기신생아사망율 (後期新生兒  
 死亡率)  
 post vasectomy clinic 정관수술 사후처리 진료소 (精管  
 手術 事後處理 診療所)  
 post vasectomy management 정관수술 사후처리 (精管手術  
 事後處理)  
 postcensal current estimate (최종)센서스후 최근인구  
 추정 (「最終」센서스後 最近人口推定)  
 postcensal population (최종)센서스후 최근인구 (「最  
 終」센서스後 最近人口)  
 postnatal clinic 산후관리진료소 (産後管理診療所)  
 postpartum amenorrhea 산후무월경 (産後無月經)  
 postpartum insertion 산후삽입 (産後挿入)  
 potential growth 잠재성장 (潛在成長)  
 poverty 빈곤 (貧困)  
 PPFK branch office 대한가족계획협회지부 (大韓家族計劃  
 協會支部)

PPFK clinic 대한가족계획협회부속의원 (大韓家族計劃協會附屬醫院)

pregnancies with device undetermined(PDU) 자궁내 장치 존재여부 미확정인 임신 (子宮內裝置 存在與否 未確定인 妊娠)

pregnancy history 임신력 (妊娠歷)

pregnancy order 임신순위 (妊娠順位)

pregnancy period 임신기간 (妊娠期間)

pregnancy prevention 임신예방 (妊娠豫防)

pregnancy rate 임신율 (妊娠率)

pregnancy termination 임신중결 (妊娠終結)

pregnancy type 임신형태 (妊娠形態)

pregnancy wastage(loss) 임신소모 (妊娠消耗)

pre-labour force 연령미달노동력 (年齡未達勞動力)

prenatal clinic 산전관리진료소 (産前管理診療所)

prenatal death 산전사망 (産前死亡)

pre-school child 미취학연령아동 (未就學年齡兒童)

present in area population 현재지 인구 (現在地人口)

pre-survey 사전조사 (事前調查)

preventive check 예방적억제 (豫防的抑制)

primary family 제일차가족 (第一次家族)

primary sampling unit 일차표본추출단위 (一次標本抽出單位)

primary sex ratio 일차성비 (一次性比)

printed media 인쇄매체 (印刷媒体)

private family household 개인가구 (個人家口)

probability 확율 (確率)

probability of death 사망확율 (死亡確率)

probability of survival 생존확율 (生殘確率)

probability sample 확률표본(確率標本)  
 probable error 확률오차(確率誤差)  
 productivity of labour 노동생산성(勞動生産性)  
 projection period 추계기간(推計期間)  
 pro-natalism 산아주의정책(産兒主義政策)  
 pro-natalist 산아주의자(産兒主義者)  
 public health administration 보건행정(保健行政)  
 public opinion 여론(輿論)  
 public opinion survey 여론조사(輿論調査)  
 public welfare 공공복지(公共福祉)  
 puerperal mortality 산욕기사망율(産褥期死亡率)  
 pure demography 순수인구학(純粹人口學)  
 purposive sampling 유의표본추출(有意標本抽出)

-Q-

quality of life 생활의 질(生活의 質)  
 quantitative demography 수량(통계)인구학(數量「統計」人口學)  
 quantitative measurement 수량적측정(數量的測定)  
 quantity variation method 변량법(變量法)  
 quartile deviation 4분위편차(四分位偏差)  
 quasi stable population 준안정인구(準安定人口)  
 questionnaire 조사표(질문지)(調査票「質問紙」)  
 quinquennial age group 5세간격연령집단(五歲間隔年齡集團)  
 quota sampling 할당(배분)표본추출(割當「配分」標本抽出)



race 인종 (人種)  
racial contact 인종 접촉 (人種接觸)  
random 무작위 (無作為)  
random fluctuation 무작위 변동 (無作為變動)  
random mating 임의 교배 (任意交配)  
random sample 무작위 표본 (無作為標本)  
random sampling 무작위 표본 추출 (無作為標本抽出)  
randomize 무작위화 (無作為化)  
rank size rule 인구 순위 규모 법칙 (人口順位規模法則)  
ranking method 평위법 (評位法)  
rate 율 (率)  
rate of accession 입직율 (入職率)  
rate of separation 이직율 (離職率)  
rating method 평급법 (評級法)  
rating scale method 평급 척도법 (評級尺度法)  
ratio 비 (比)  
ratio method 비례법 (比例法)  
real age 실질연령 (實質年齡)  
reference group 준거 집단 (準拠集團)  
refresher course 보수훈련 (補修訓練)  
regional planning 지역계획 (地域計劃)  
register of birth 출생신고 (出生申告)  
register of death 사망신고 (死亡申告)  
register of marriage 결혼신고 (結婚申告)  
registration 등록, 신고 (登錄, 申告)  
registration statistics 신고통계 (申告統計)

registration system 신고제도 (申告制度)  
 relative frequency 상대도수 (相對度數)  
 relative growth rate 상대적 인구성장율 (相對的 人口  
 成長率)  
 reliability 신뢰성 (도) (信賴性 「度」)  
 remarriage 재혼 (再婚)  
 remarriage rate 재혼율 (再婚率)  
 remigrant 재이동자 (再移動者)  
 remigration 재이동 (再移動)  
 repatriation 본국송환 (本國送還)  
 replacement index 대치지수 (代置指數)  
 replacement rate 대치율 (代置率)  
 report control system 보고통제체계 (報告統制體系)  
 representative sample 대표표본 (代表標本)  
 reproduction rate 재생산율 (再生產率)  
 reproduction survival rate 재생산생잔율 (再生產生殘  
 率)  
 reproductive pattern 재생산유형 (再生產類型)  
 reproductive performance 재생산실적 (再生產実績)  
 reproductive period 재생산기간 (再生產期間)  
 reproductivity capacity 재생산능력 (再生產能力)  
 research findings 연구 (조사) 결과 (研究「調査」結果)  
 research method 연구 (조사) 방법 (研究「調査」方法)  
 research methodology 연구 (조사) 방법론 (研究「調査」方  
 法論)  
 resident alien 외국인거주자 (外國人居住者)  
 resident population 상주인구 (常住人口)  
 residential mobility 주거이동 (住居移動)

residual 잔차 (殘差)  
 retention rate 잔차율 (殘差率)  
 retrograde movement 후퇴운동 (後退運動)  
 return migration 귀환이민 (歸還移民)  
 reverse survival method 역생 잔법 (逆生殘法)  
 rhythm method 주기이용법-주기법 (周期利用法-周期法)  
 rotation sampling(rotation system) 회전표본추출  
 (廻轉標本抽出)  
 round number 단수 (端數)  
 rural area 농촌지역 (農村地域)  
 rural district 농촌지구 (農村地區)  
 rural population 농촌인구 (農村人口)  
 rural urban fringe 농촌-도시접경지 (農村-都市接境地)  
 rural urban imbalance 농촌-도시불균형 (農村-都市不均  
 衡)  
 ruralization 농촌화 (農村化)

-S-

sacramental marriage 성례혼인 (聖禮婚姻)  
 safe period method 안전주기이용피임법 (安全周期利用避妊  
 法)  
 sample census 표본센서스 (標本센서스)  
 sample registration system 표본신고제도 (標本申  
 告制度)  
 sampling 표본추출(법) (標本抽出「法」)  
 sampling area 표본지역 (標本地域)  
 sampling cluster 표본집락 (標本集落)

sampling design 표본설계 (標本設計)  
 sampling error 표본오차 (標本誤差)  
 sampling fraction 표본추출율 (標本抽出率)  
 sampling frame 표본추출틀 (標本推出틀)  
 sampling ratio 표본추출비 (標本抽出比)  
 sampling scheme 표본추출계획 (標本抽出計劃)  
 sampling survey 표본조사 (標本調査)  
 sampling unit 표본추출단위 (標本抽出單位)  
 scatter 산포 (散布)  
 scatter diagram 산포도 (散布圖)  
 school age 취학연령 (就學年齡)  
 school life table 학령생명표 (學齡生命表)  
 seasonal fluctuation 계절적변동 (季節的變動)  
 seasonal migration 계절적이동 (季節的移動)  
 seasonal unemployment 계절적실업 (季節的失業)  
 secondary sex ratio 2차 (출생시) 성비 (二次「出生時」性  
 比)  
 secular stagnation 장기정체 (長期停滯)  
 select life table 선택생명표 (選擇生命表)  
 selective immigration 선택이민 (選擇移民)  
 selective migration 선택적 (인구) 이동 (選擇的「人口」  
 移動)  
 self control learning 자율학습 (自律學習)  
 self fulfilling prophecy 자기충족적예언 (自己充足的  
 豫言)  
 self supported family planning practice 자비  
 부담가족계획실천 (自費負擔家族計劃實踐)  
 semi-literate 준문맹 (準文盲)

semi-logarithmic graph 반배수그림표 (半對數그림表)  
 semi-skilled worker 반숙련공 (半熟鍊工)  
 senescence 노쇠 (老衰)  
 separation 별거 (別居)  
 separation factor 분리요인 (分離要因)  
 service statistics 사업통계 (事業統計)  
 settlement 주거, 정착 (住居, 定着)  
 settlement colony 정착식민지 (定着植民地)  
 sex age adjusted birth rate 성년령조정출생율 (性年  
 齡調整出生率)  
 sex age specific death rate 성별연령별사망율 (性別  
 年齡別死亡率)  
 sex chromosome 성염색체 (性染色體)  
 sex composition 성구성 (性構成)  
 sex determination 성결정 (性決定)  
 sex distribution 성분포 (性分布)  
 sex education 성교육 (性教育)  
 sex ratio 성비 (性比)  
 sex ratio at birth 출생시성비 (出生時性比)  
 sex ratio at conception 임신시의 성비 (妊娠時의  
 性比)  
 sex specific marriage rate 성별결혼율 (性別結婚率)  
 sex structure 성구조 (性構造)  
 short cut method 간편법 (簡便法)  
 short term forecast 단기예측 (短期豫測)  
 sibling 형제자매 (兄弟姊妹)  
 side effects 부작용 (副作用)  
 significant difference 유의차 (有意差)



social mobility 사회이동 (社会移動)  
 social organization 사회조직 (社会組織)  
 social problem 사회문제 (社会問題)  
 social psychological factors 사회심리적요인 (社会心理的要因)  
 social security 사회보장 (社会保障)  
 social stratification 사회계층 (社会階層)  
 social value 사회가치 (社会價值)  
 social welfare 사회복지 (社会福祉)  
 social work 사회사업 (社会事業)  
 socialization 사회화 (社会化)  
 society 사회 (社会)  
 socio economic development 사회경제적발전 (社会經濟的發展)  
 socio economic factor 사회경제적요인 (社会經濟的要因)  
 socio economic group 사회경제적집단 (社会經濟的集團)  
 socio economic status 사회경제적계층지위 (社会經濟的階層地位)  
 socio economic survey 사회경제적조사 (社会經濟的調査)  
 son preference 남아선호 (男兒選好)  
 sorter 분류기 (分類機)  
 sorting self enumeration 분류자계 (分類自計)  
 spatial distribution 공간적분포 (空間的分布)  
 spatial mobility 공간적이동 (空間的移動)  
 special media 특수매체 (特殊媒体)  
 specialization 전문화 (專門化)  
 species 종 (種)  
 specific birth rate 특성별출생율 (特性別出生率)

specific divorce rate 특성별이혼율(特性別離婚率)  
 specific fertility rate 특성별출산율(特性別出生率)  
 sperma 정액(精液)  
 spinster 독신여자(獨身女子)  
 split half method 반분법(半分法)  
 split plot design 분할법(分割法)  
 sponge 스펀지법(스폰지法)  
 spontaneous abortion 자연유산(自然流産)  
 spontaneous reanastomosis 자연재문합(自然再吻合)  
 spouse (혼인상의)배우자(「婚姻上의」配偶者)  
 stable birth rate 안정인구출생율(安定人口出生率)  
 stable death rate 안정인구사망율(安定人口死亡率)  
 stable population 안정인구(安定人口)  
 stage theory of population 인구단계이론(人口段階  
 理論)  
 stagnation theory 정체이론(停滯理論)  
 standard deviation 표준편차(標準偏差)  
 standard interval 표준간격(標準間隔)  
 standard mortality rate 표준사망율(標準死亡率)  
 standard of living 생활수준(生活水準)  
 standard population 표준인구(標準人口)  
 standardization 표준화(標準化)  
 standardized birth rate 표준화출생율(標準化出生率)  
 standardized mortality rate 표준화사망율(標準化死亡率)  
 static model 정태모형(靜態模型)  
 static statistics 정태통계(靜態統計)  
 stationary clinic 상설진료소(常設診療所)  
 stationary population 정지인구(停止人口)



stationary theory 정체이론(停滯理論)  
 statistical analysis 통계분석(統計分析)  
 statistical data 통계자료(統計資料)  
 statistical unit 통계단위(統計單位)  
 status of woman 여성의 지위(女性的地位)  
 sterile period 불임기간(不妊期間)  
 sterility 불임(증)(不妊「症」)  
 sterilization 불임술(不妊術)  
 sterilization neurosis 불임신경증(不妊神經症)  
 still birth 사산(死産)  
 still birth rate 사산율(死産率)  
 stop at two campaign 들날기운동(들날기運動)  
 stratified multi stage sampling 층화다단계표본추출  
 (層化多段階標本抽出)  
 stratified random sampling 층화무작위표본추출(層化  
 無作為標本抽出)  
 street campaign 가두캠페인(街頭캠페인)  
 sub family 하위가족(下位家族)  
 sub fecundity 저가임능력(低可妊能力)  
 sub fertility 저출산력(低出産力)  
 sub population 부모집단(副母集團)  
 sub sample 부표본(副標本)  
 suburb 도시근교(都市近郊)  
 succession 천이(遷移)  
 suicide 자살(自殺)  
 survey methodology 조사방법론(調查方法論)  
 survival group 생잔집단(生殘集團)  
 survival rate 생잔율(生殘率)

survival ratio 생잔비(生殘比)  
 survival (ratio) technique 생잔(比)방법(生殘  
     「比」方法)  
 survivorship function 생잔함수(生殘函數)  
 syndicate 신디케이트  
 synthetic cohort 합성코호트(合成코호트)  
 system analysis 조직분석(組織分析)  
 systematic sampling 계통표본추출(系統標本抽出)

-T-

table 표(表)  
 tabulation 제표(製表)  
 tabulation error 제표오차(製表誤差)  
 target system 목표량제도(目標量制度)  
 teat-end condom 유낭콘돔(有囊콘돔)  
 technical unemployment 기술적실업(技術的失業)  
 technological change 기술변화(技術變化)  
 telephone consultation 전화상담(電話相談)  
 temperature method 기초체온이용피임법(基礎體溫利用  
     避妊法)  
 temporary migration 일시적이민(一時的移民)  
 temporary union 일시적결합(一時的結合)  
 termination rate 사용중단율(使用中斷率)  
 testis 고환(睪丸)  
 theoretical demography 이론인구학(理論人口學)  
 theory of optimum population 적정인구이론(適正人  
     口理論)

theory of social capillarity 사회모세 현상론 (社会毛細現象論)

time series 시계열 (時系列)

total fertility rate 합계출산력 (合計出産力)

total number of years lived 총생존년수 (總生存年數)

township mother's club 읍면가족계획어머니회 (邑面家族計劃어머니會)

trade union 노동조합 (勞動組合)

traditional contraceptive method 재래식피임법 (在來式避妊法)

training 훈련 (訓練)

training aids 훈련보조물 (訓練補助物)

training development 훈련개발 (訓練開發)

training need 훈련필요성 (訓練必要性)

training program evaluation 훈련프로그램평가 (訓練프로그램評價)

transit migration 통과이민 (通過移民)

true birth rate 진출생율 (眞出生率)

true rate of increase 진증가율 (眞增加率)

truncated table 절단표 (切斷表)

tuba uterina 난관 (卵管)

tubal ligation 난관결찰술 (卵管結紮術)

type theory of population 인구유형이론 (人口類型理論)

-U-

uncontrolled observation 비통제관찰 (非統制觀察)

under employment 불완전고용 (不完全雇傭)

under enumeration 과소집계 (過少集計)  
 under estimate 과소추정 (過少推定)  
 under population 과소인구 (過少人口)  
 under registration 과소신고 (過少申告)  
 under reporting 과소보고 (過少報告)  
 unemployment 실업 (失業)  
 unincorporated place 비편입지 (非編入地)  
 universe 모집단 (母集團)  
 unmarried 미혼자 (未婚者)  
 unmarried mother 미혼모 (未婚母)  
 unoccupied population 비점거인구 (非占拠人口)  
 unskilled worker 비숙련근로자 (非熟練勤勞者)  
 urban area 도시지역 (都市地域)  
 urban district 도시지구 (都市地區)  
 urban population 도시인구 (都市人口)  
 urbanism 도시성 (都市性)  
 urbanization 도시화 (都市化)  
 urbanized area 도시화지역 (都市化地域)  
 use effectiveness 사용효과 (使用効果)  
 use status 사용여부 (使用與否)  
 uterine ring 자궁환 (子宮環)  
 uterus 자궁 (子宮)

-V-

vagina 질 (膾)  
 vaginal tablet 질정 (膾錠)  
 validity 타당성 (妥當性)

variability 변이성 (變異性)  
 variable 변수 (變數)  
 variance 분산, 변량 (分散, 變量)  
 variation 변이 (變異)  
 verifier 검공기 (檢孔機)  
 vasectomy 정관절제술 (精管切除術)  
 vasovasostomy 정관吻合술 (精管吻合術)  
 vault cap, dumas cap, 궁륭갓 (宮窿帽)  
 vertical social mobility 수직적사회이동 (垂直的社會移動)  
 village mother's club 리동가족계획어머니회 (里洞家族計劃어머니會)  
 vital event 인구동태사건 (人口動態事件)  
 vital index 인구동태지수 (人口動態指數)  
 vital rate 인구동태율 (人口動態率)  
 vital record 인구동태기록 (人口動態記錄)  
 vital registration system 인구동태신고제도 (人口動態申告制度)  
 vital statistics 인구동태통계 (人口動態統計)  
 vocational training 직업훈련 (職業訓練)  
 volume of migration 인구이동규모 (人口移動規模)  
 voluntary migration 자발적이동 (이주) (自發的移動「移住」)

-W-

weanning 이유 (離乳)  
 weighted credit system 종합평점제 (綜合評點制)

weighted mean(average) 가중평균(加重平均)

widowed 사별(死別)

withdrawal(coitus interruptus) 성교중단피임법(性交  
中斷避妊法)

women month 부인월(婦人月)

women year 부인년(婦人年)

working life table 노동자생명표(勞動者生命表)

working population 노동인구(勞動人口)

-Y-

youth dependency ratio 소년부양인구비(少年扶養人口比)

-Z-

zero parity woman 무자녀부인(無子女婦人)

zero population growth 인구성장의 정지(人口成長의  
停止)